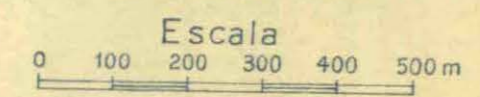


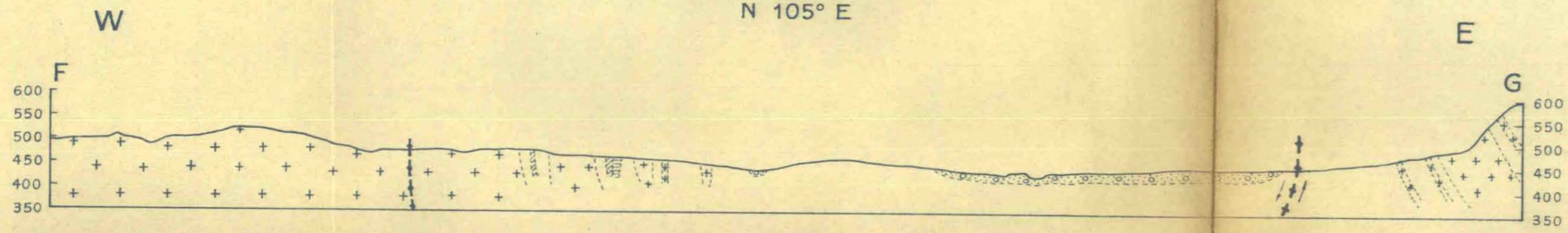
PERFILES-AGUA DE RAMON
A.LAPIDUS - 1957



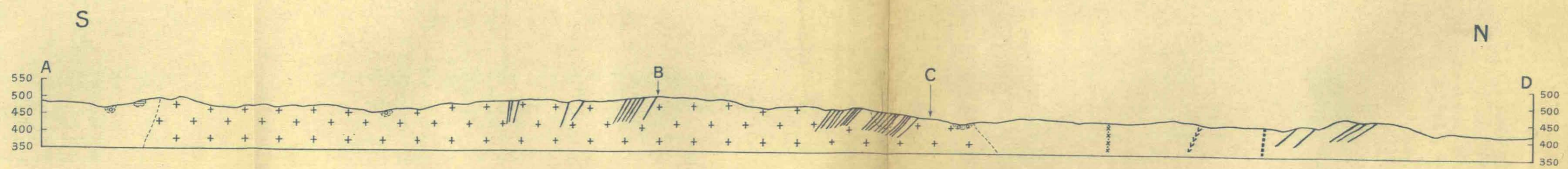
REFERENCIAS

- Relleno moderno*
- Fallas supuestas*
- Cuarzo estéril*
- Vetas*
- Lamprófito*
- Aplita*
- Pegmatita*
- Diorita cuarcífera*
- Anfibolita*
- Caliza*
- Micacita inyectada*

PERFIL F-G
N 105° E



PERFIL A-B-C-D



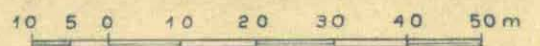


Plano Topográfico-Geológico de la Mina de Tungsteno

MERCEDES

Distrito Auti-Dto. Minas - Prov Córdoba

ESCALA



GEOLOGÍA: A. LAPIDUS TOPOGRAFÍA: W. MONTALDO

AÑO 1957

REFERENCIAS

- Veta
- - - Veta Supuesta
- · - · - Falla
- · - · - Aplita
- Micacita
- ⊠ Labores Mineras
- Piques
- △ Mojón de Poligonal