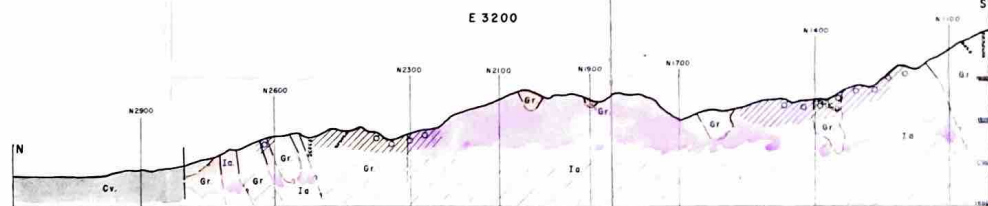
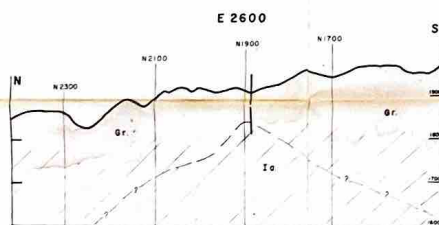
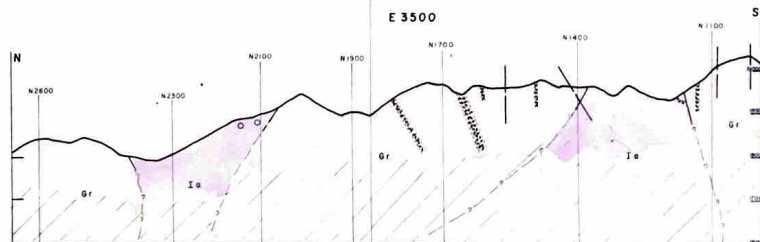
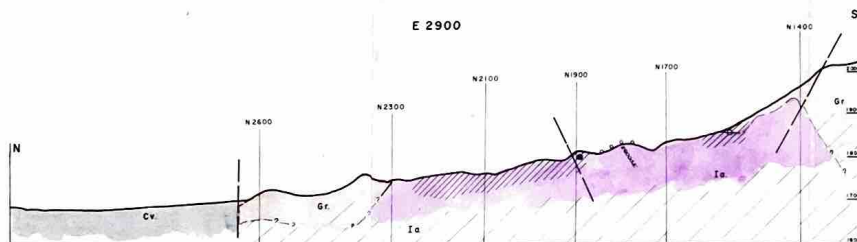
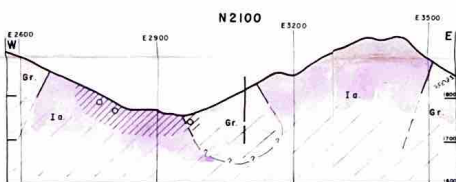
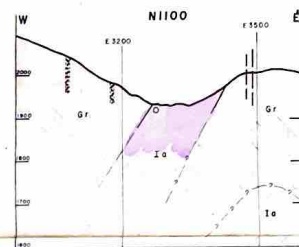
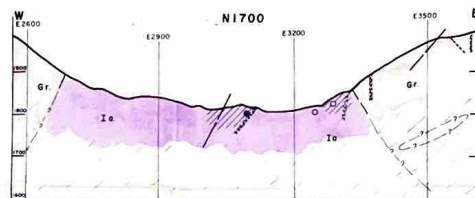
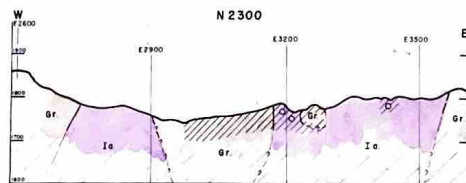
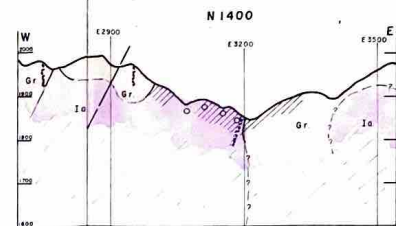
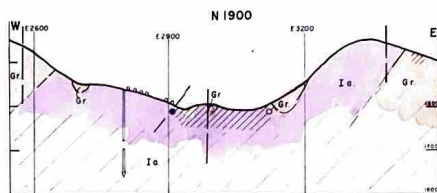
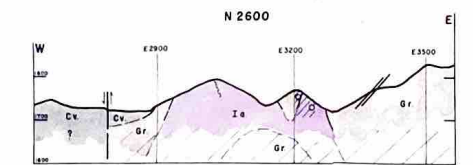


SERVICIO NACIONAL GEOL.  
EST. GEOLÓG. LAS JUNTAS  
Nov. 1974 - BATAJÓN  
CATAMARCA - N. O. A. I.

# PERFILES 1: 5.000

0 500 m



(a) observado (b) proyectado

Gr Granito  
Ia Cuerpo Andesítico (-dacítico)  
Cv Complejo Visi  
Diques Andesíticos

Fallas  
Contacto observado y proyectado  
Guía con limonita hematita

Alteración Fílica - Argílica intensa  
Zona con pirita atarante  
Oxidados de cobre  
Anomalía geoquímica de cobre (>400 ppm)

Sondajes propuestos

(1) Ver LÁMINA I