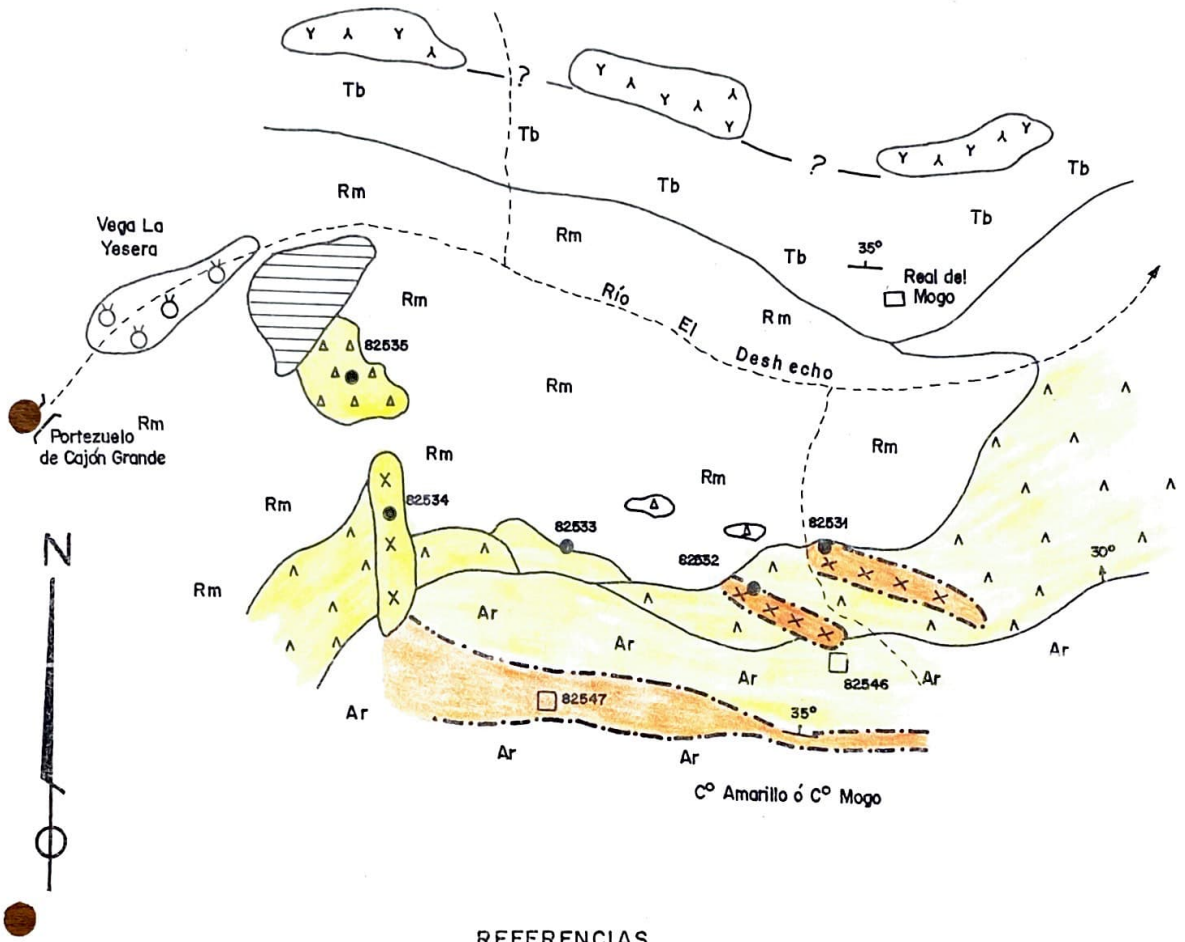


PROYECTO C° AMARILLO

ESQUEMA GEOLOGICO

Escala 1:10.000



REFERENCIAS

- | | | | | |
|----------|-----|----------------------------|------------------------------|--|
| JURASICO | Rm | Relleno Reciente | | Silicificación con Magnetita |
| | Y A | Yeso Principal | X | Venulación Sílico - Pirítica (Poca Baritina) |
| | Tb | Toba Lapilítica Blanca | | Argilitización (Pirita Diseminado) |
| | A A | Toba Brechosa Dacítica (?) | | Brecha con Baritina - Limonita - Sílice |
| | Ar | Areniscas Calcáreas | | "Planchón" (Limolita Transportada) |
| | | | ● | Muestra Geoquímica (Roca) |
| | | □ | Muestra Petro - Calcográfica | |

Geólogo: E. PERALTA
 Dibujo: C. Apestay - 1994