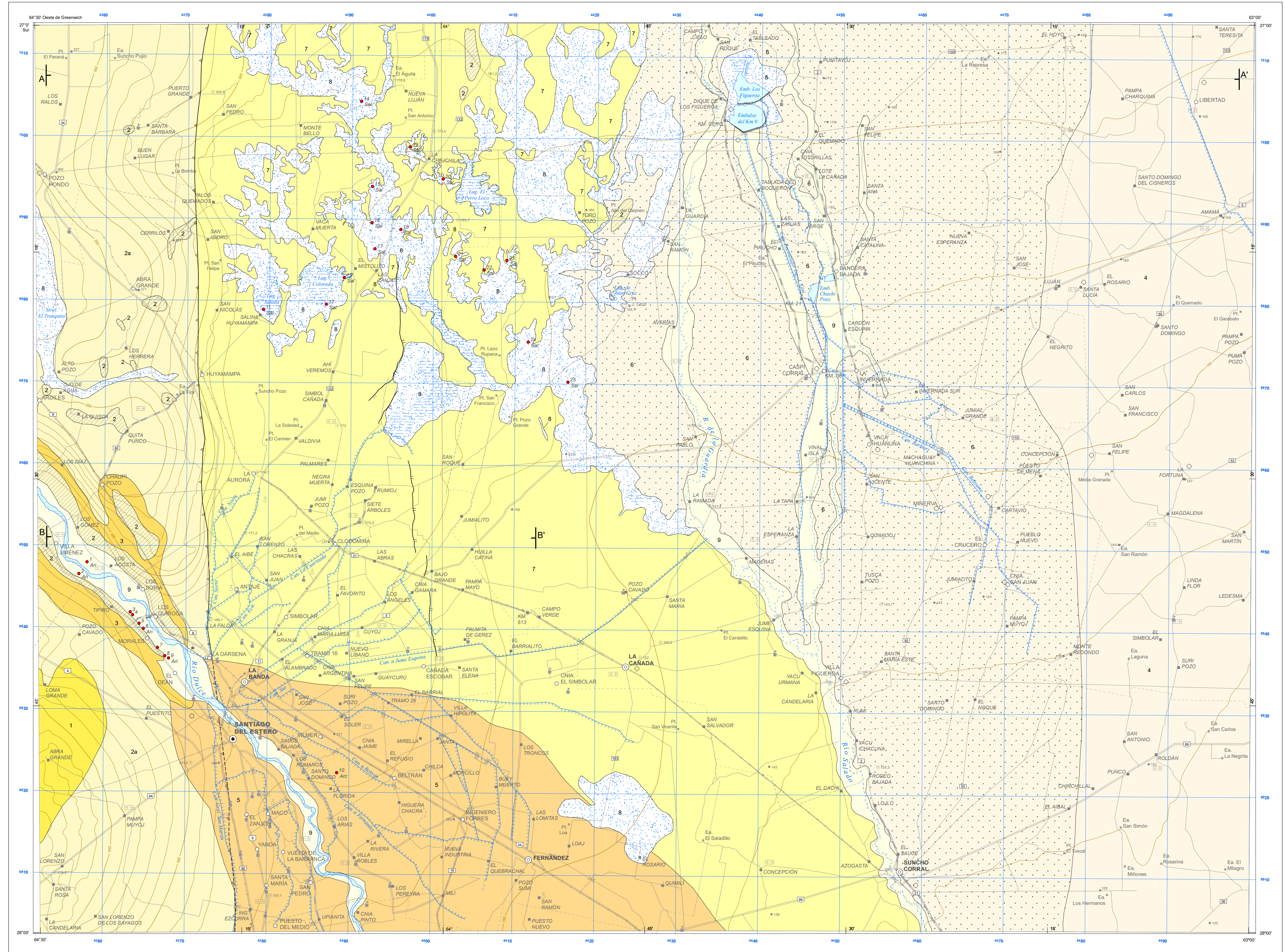


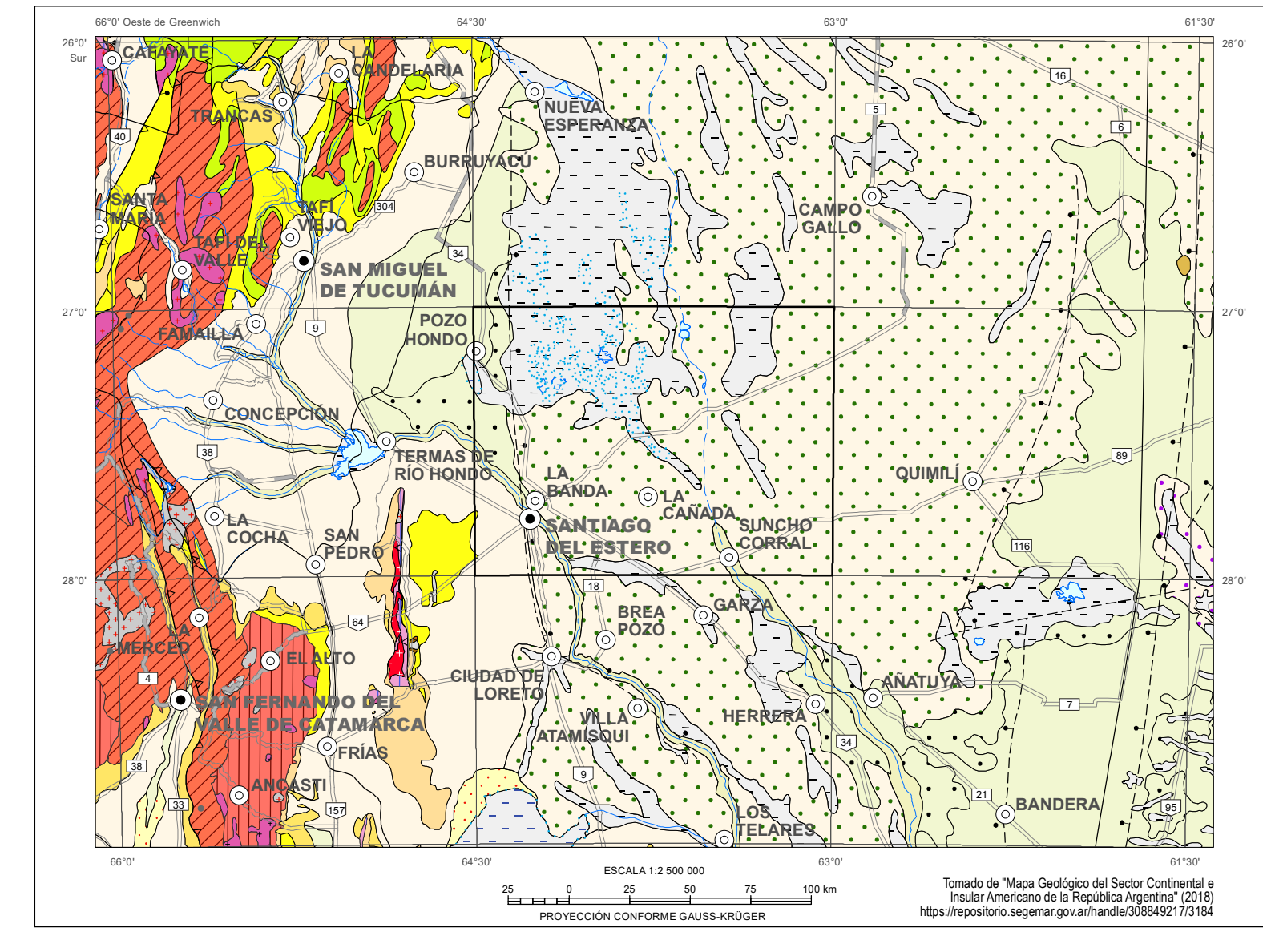
CUADRO ESTRATIGRÁFICO

Table with columns for geological periods (CENOZOICO, MESOZOICO, PALEOZOICO, NEOPROTEROZOICO - CAMBRICO) and sub-periods (CUATERNARIO, CUARZO, etc.), listing geological formations and their stratigraphic positions.

- DEPÓSITOS FLUVIALES Y ALUVIALES. Gravas, arenas, limos.
DEPÓSITOS EVAPÓRITICOS. Sales, limos, arcillas.
DEPÓSITOS EÓLICOS. Limos, arenas.
DEPÓSITOS DEL ABANICO ALUVIAL ACTUAL DEL RÍO SALADO. Arcillas, limos, arenas finas.
DEPÓSITOS DEL ABANICO ALUVIAL DEL RÍO DULCE. Arenas, limos, arcillas, gravas.
DEPÓSITOS ANTIGUOS DEL ABANICO ALUVIAL DEL RÍO SALADO. Arenas, limos, arcillas.
FORMACIÓN CAPELLANÍA. Fangolomerados, limos.
FORMACIÓN LAS CAÑAS. Conglomerados, limolitas, areniscas, arcillas, tufas.
Coberto a semicoberto.
FORMACIÓN GUASAYAN. Arcillas yesíferas, areniscas.

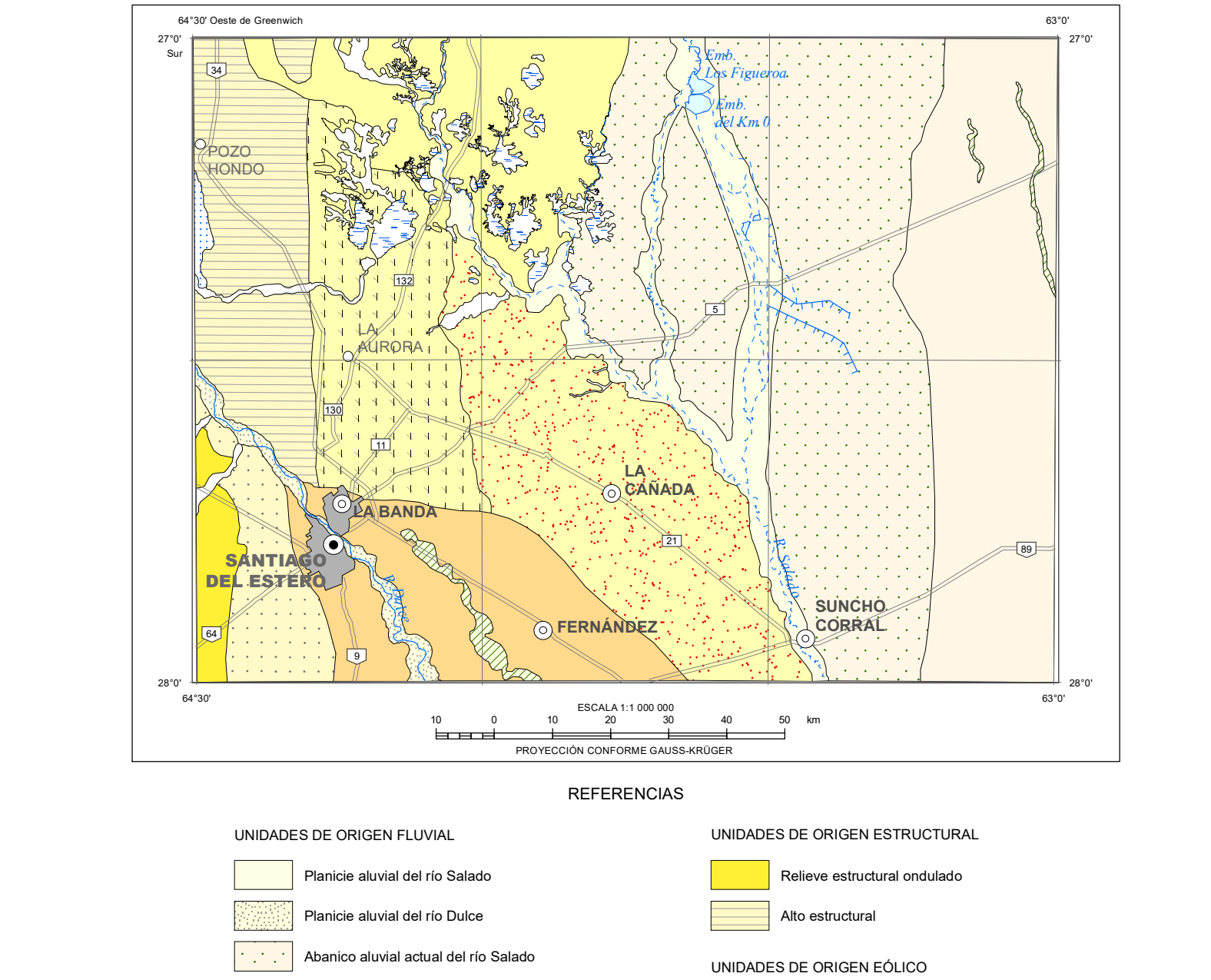


ESQUEMA REGIONAL



- REFERENCIAS
Depósitos pedemontanos holocenos
Depósitos salinos. Limos y evaporitas
Depósitos eólicos holocenos
Depósitos aluviales y coluviales holocenos
Depósitos lacustres holocenos
Depósitos de abanico del río Bermejo holocenos
Depósitos de abanico del río Salado holocenos
Depósitos aluviales y coluviales relictos
Depósitos aluviales y niveles de degradación intermedios pleistocenos
Depósitos pedemontanos antiguos pleistocenos
Depósitos de limos y arenas fluviales pleistocenos
Depósitos tobacanos pleistocenos
Sedimentitas continentales neógenas a pleistocenas
Sedimentitas epicontinentales y volcánicas neógenas
Sedimentitas marinas y continentales con intrusión de volcánicas ácidas neógenas a pleistocenas
Sedimentitas fluviales y eólicas cuaternarias a paleógenas
Sedimentitas fluviales pérmicas
Sedimentitas glaciolaciales carboníferas a pleistocenas
Granulitos achalinos devónicos a carboníferos
Granulitos formativos orogénicos
Granulitos cárnicos
Metamorfitas de bajo grado, cortizas permo-triásicas del Proterozoico superior
Metamorfitas laminares del Proterozoico superior

ESQUEMA GEOMORFOLÓGICO

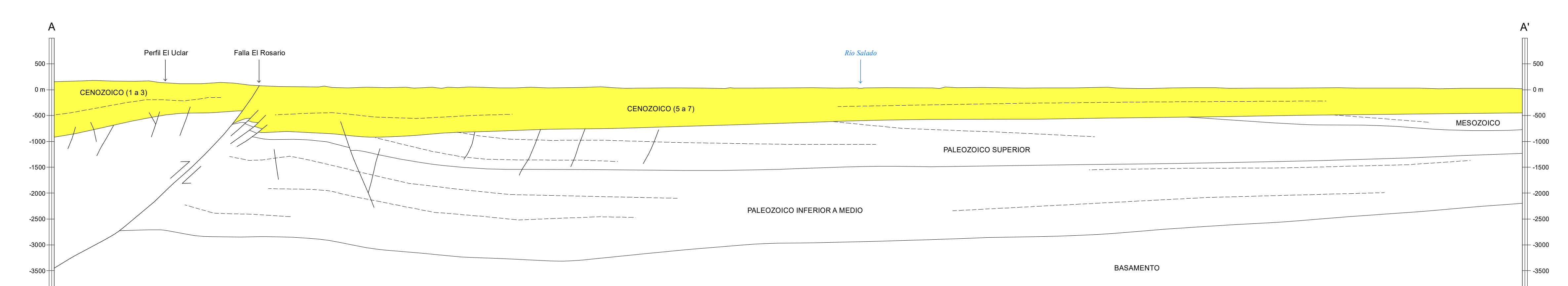


- REFERENCIAS
UNIDADES DE ORIGEN FLUVIAL
Planicie aluvial del río Salado
Planicie aluvial del río Dulce
Abanico aluvial actual del río Salado
Abanico aluvial antiguo del río Salado
Abanico aluvial del río Dulce
Paleocauce
Vías de avanzamiento secundarias
Niveles de bajadas
Deramas
Playa salina
UNIDADES DE ORIGEN ESTRUCTURAL
Relieve estructural ondulado
Año estructural
UNIDADES DE ORIGEN EÓLICO
Planicie eólica con control estructural
UNIDADES DE ORIGEN POLIGÉNICO
Planicie fluvio-eólica
Bajío embajado salino
Áreas urbanas

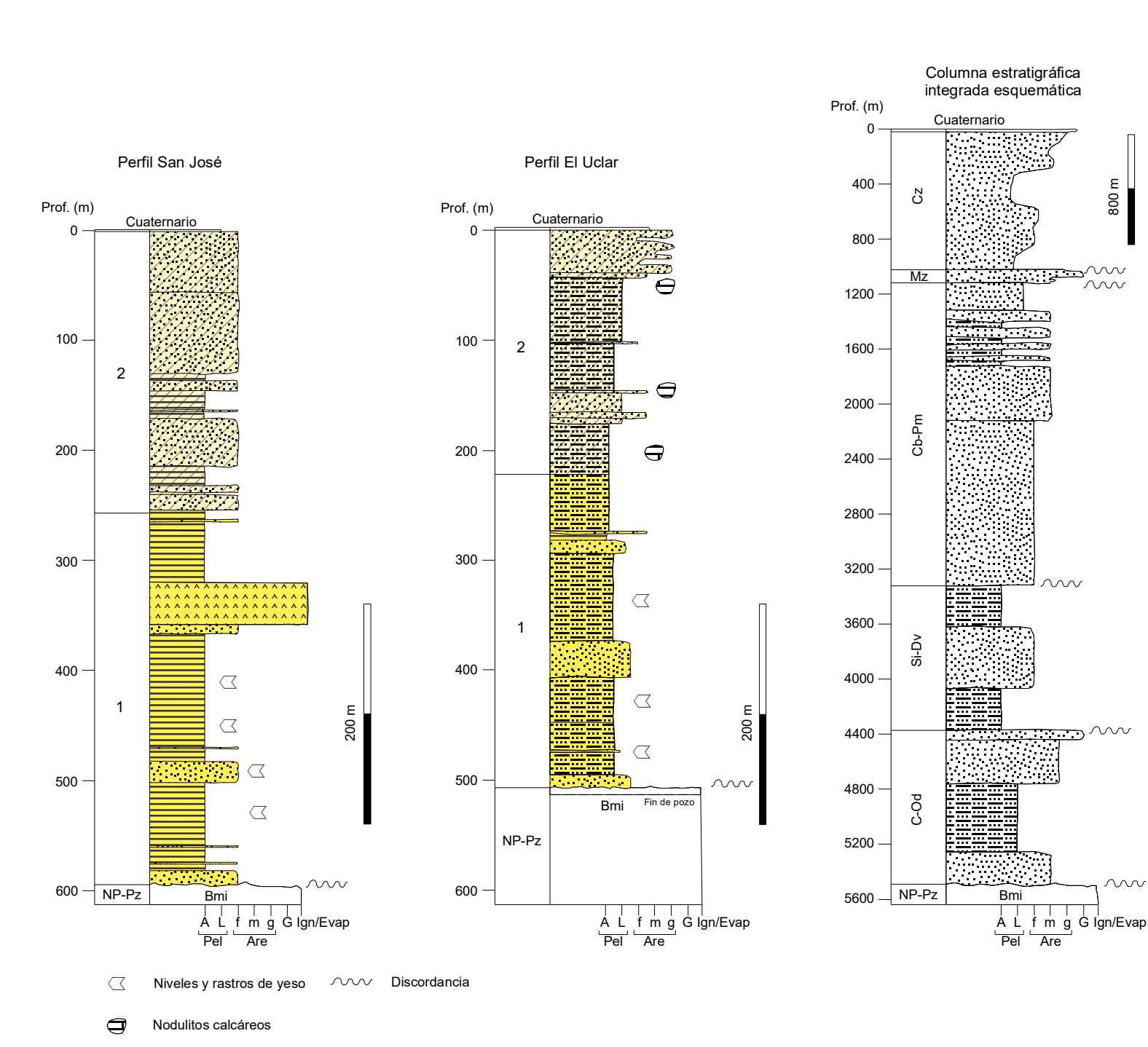
Programa Nacional de Cartas Geológicas y Temáticas. LEY N° 24.224 de REORDENAMIENTO MINERO. La presente publicación es ajuste a la representación oficial del territorio de la República Argentina...

NORMAS DIRECCIÓN Y SUPERVISIÓN DEL SEGEMAR JEFE DE PROYECTO: Mariano Hernández. AUTORES: Mariano Hernández, Diego Fernández, Ignacio N. Hernández y Diego Acuña. DIGITALIZACIÓN: Mariano Hernández. VALIDACIÓN DIGITAL: Silvia B. Chávez. PROCESAMIENTO CARTOGRAFICO DIGITAL: Fabio B. Delgado. EDICIÓN: 2020.

PERFILES TRANSVERSALES



PERFILES COLUMNARES



UBICACIÓN GEOGRÁFICA

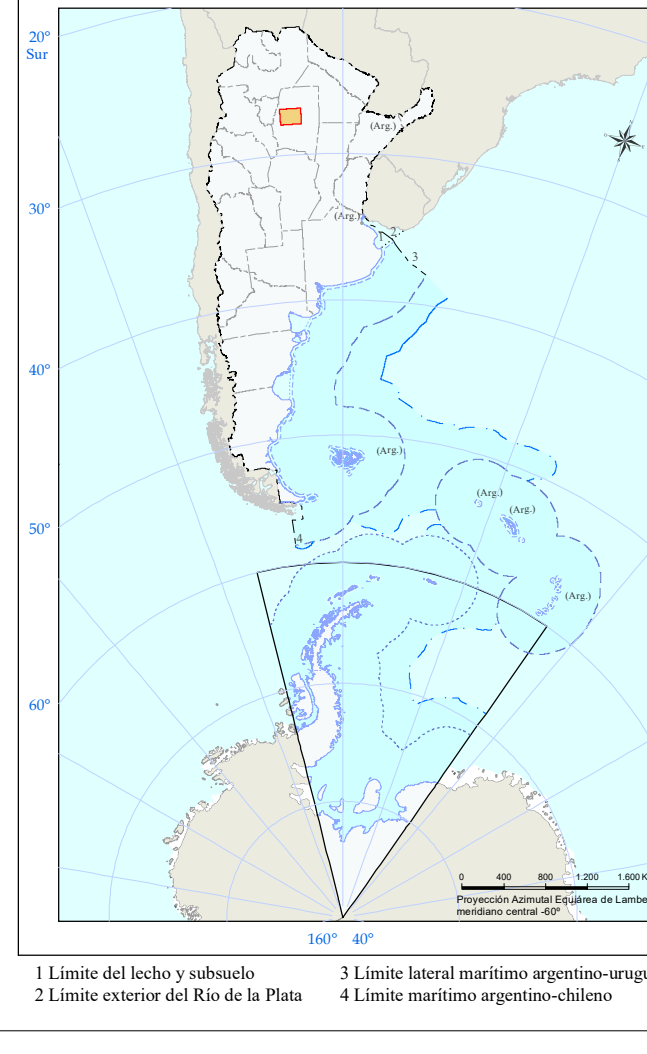
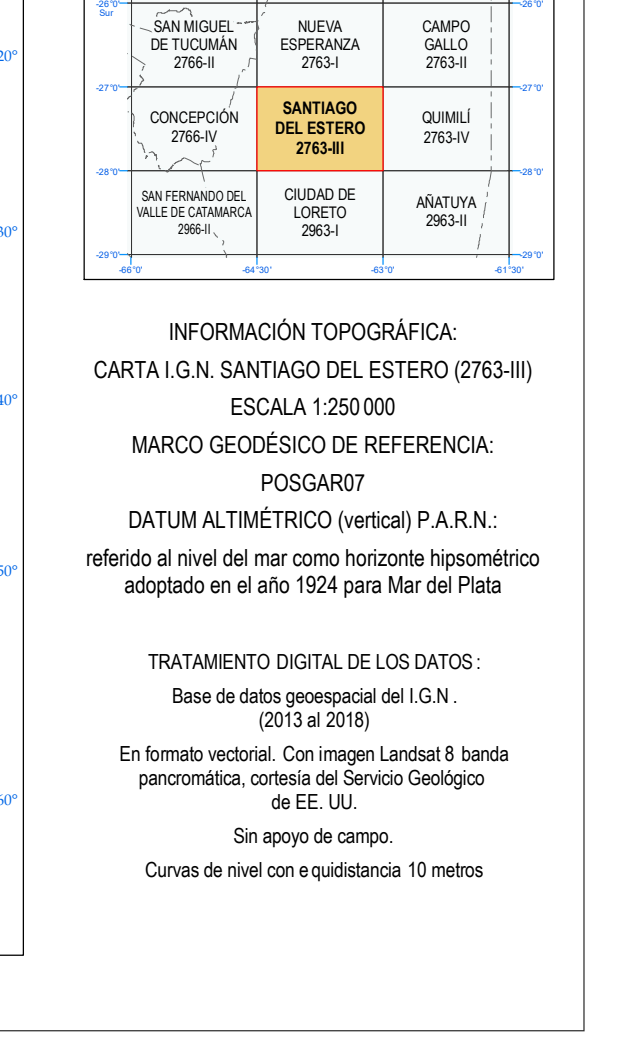


DIAGRAMA DE LOCALIZACIÓN



INFORMACIÓN TOPOGRÁFICA: CARTA I.G.N. SANTIAGO DEL ESTERO (2763-III) ESCALA 1:250 000. MARCO GEODÉSICO DE REFERENCIA: POSGAR07. DATUM ALTIMÉTRICO (vertical) P.A.R.A.: referido al nivel del mar como horizonte hipotético adoptado en el año 1924 para Mar del Plata. TRATAMIENTO DIGITAL DE LOS DATOS: Base de datos geoespacial del I.G.N. (2013 al 2018). En formato vectorial. Con margen lateral 8 banda geocéntrica, control del Servicio Geológico de E. U. Sin apoyo de tiempo. Curvas de nivel con equidistancia 10 metros.