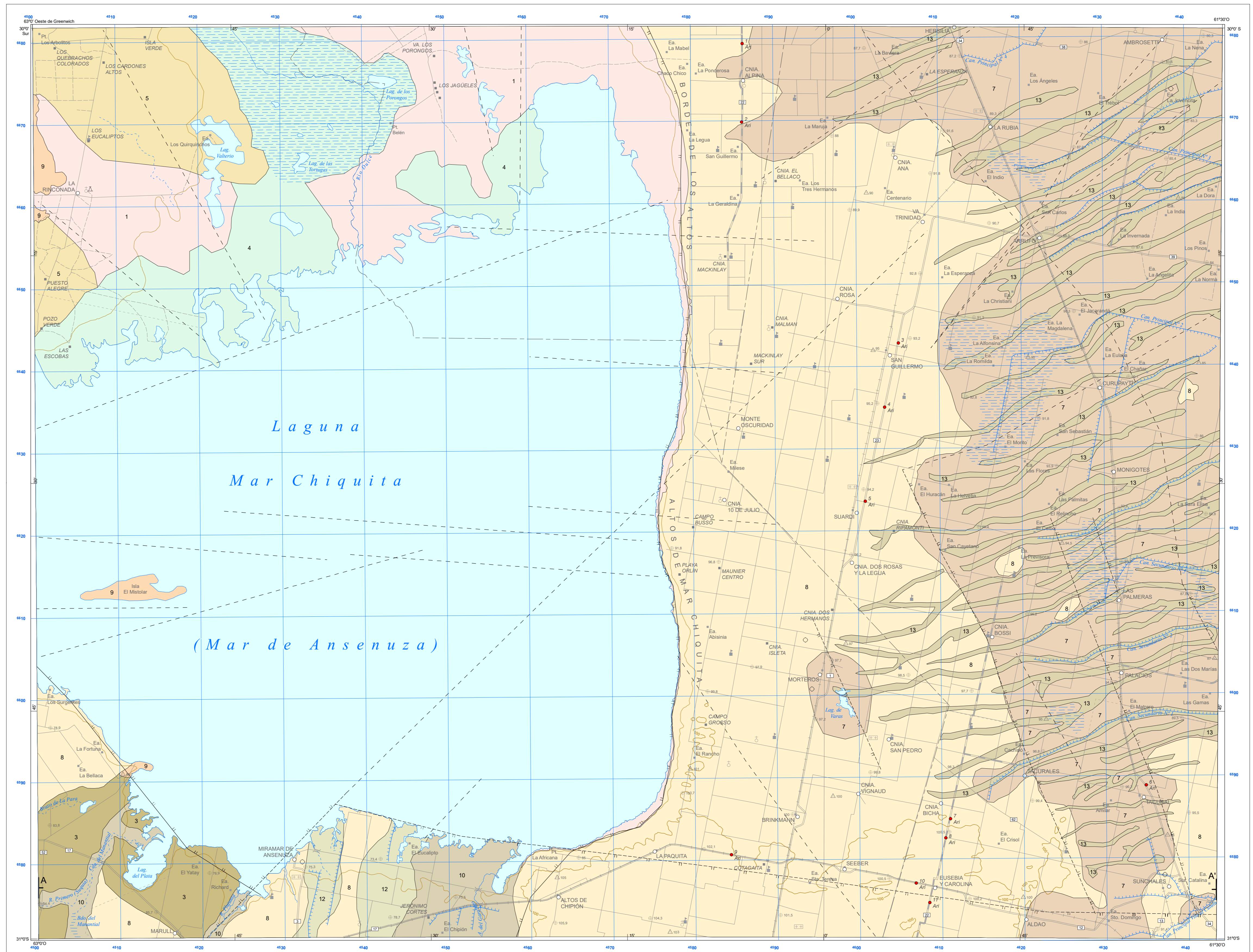
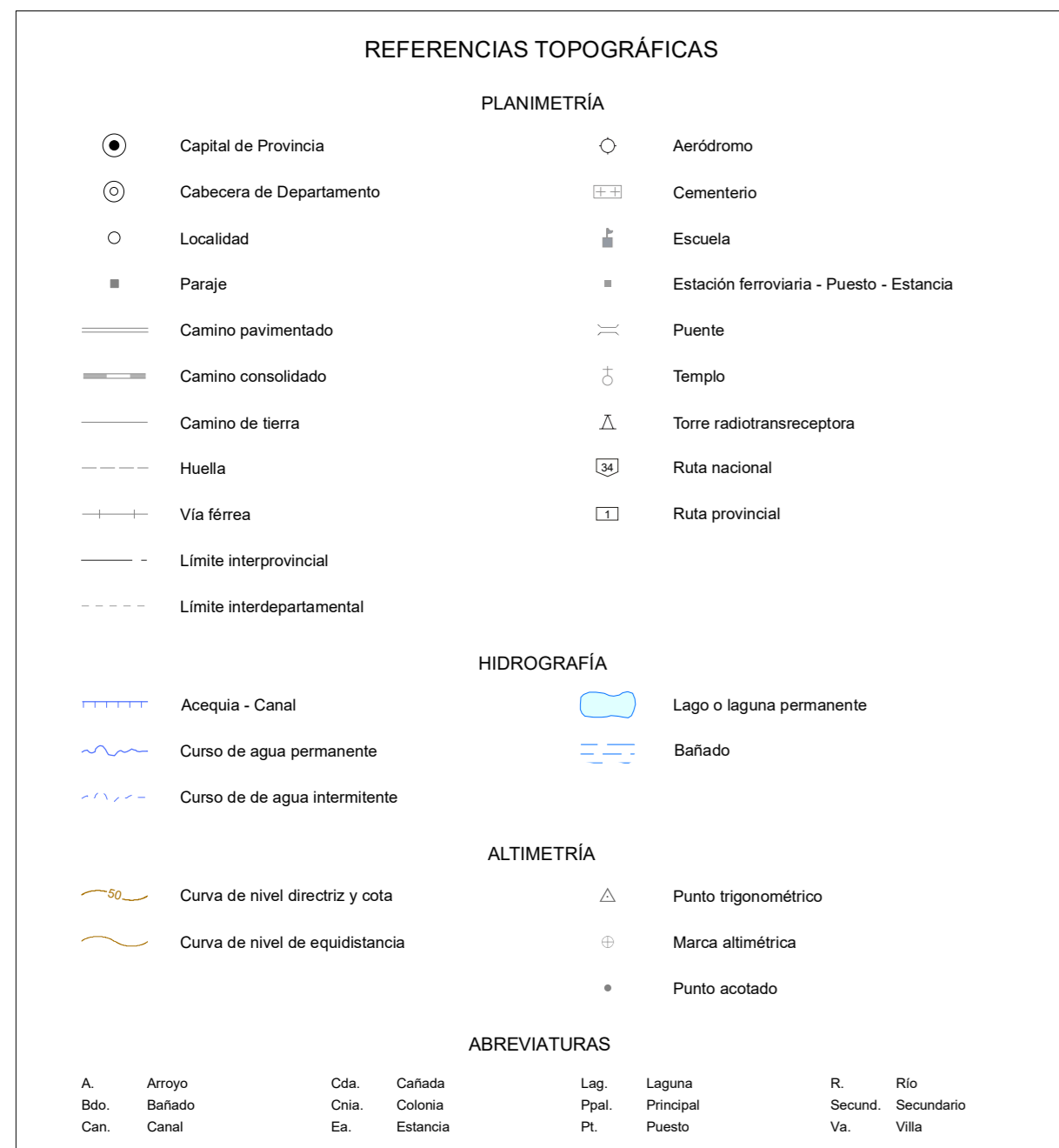
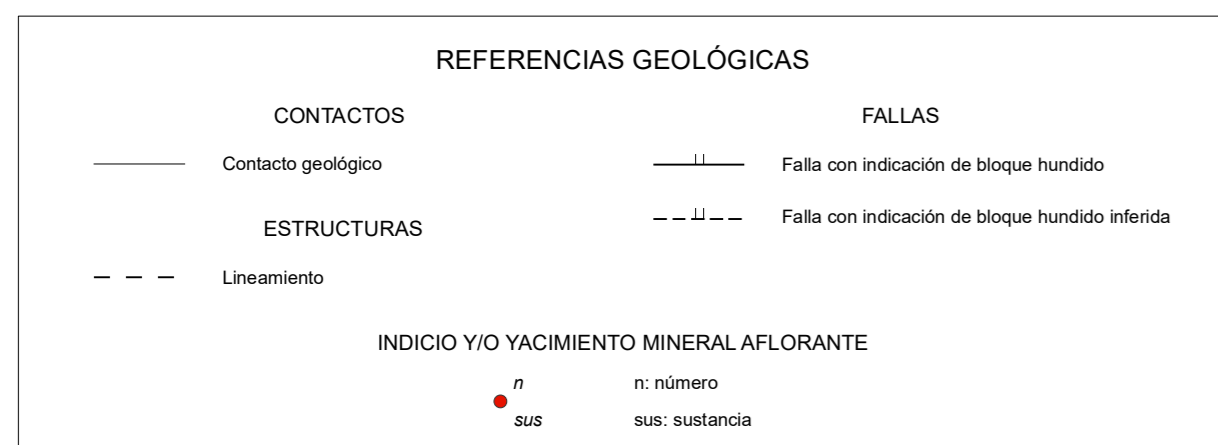


CUADRO ESTRATIGRÁFICO

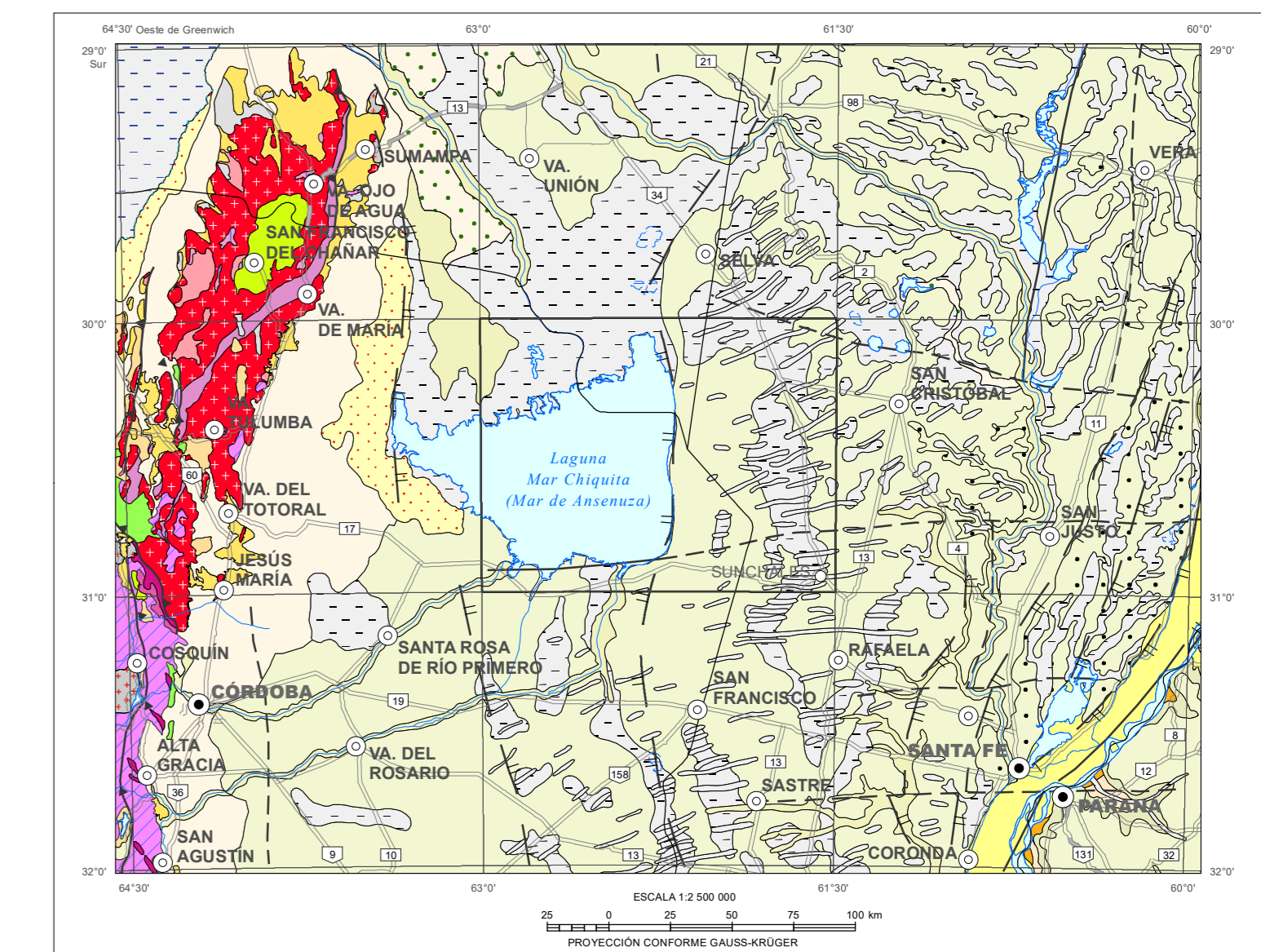
Table with columns for geological periods (Cenozoico, Mesozoico, Paleozoico) and sub-periods (Cuaternario, Plioceno, Mioceno, Oligoceno, Cretácico, Pérmico, Carbonífero) with corresponding stratigraphic units and numbers.

- List of geological units and their descriptions, including Depósitos pelíticos, Depósitos fluvio eólicos, Arenas laminadas, etc.



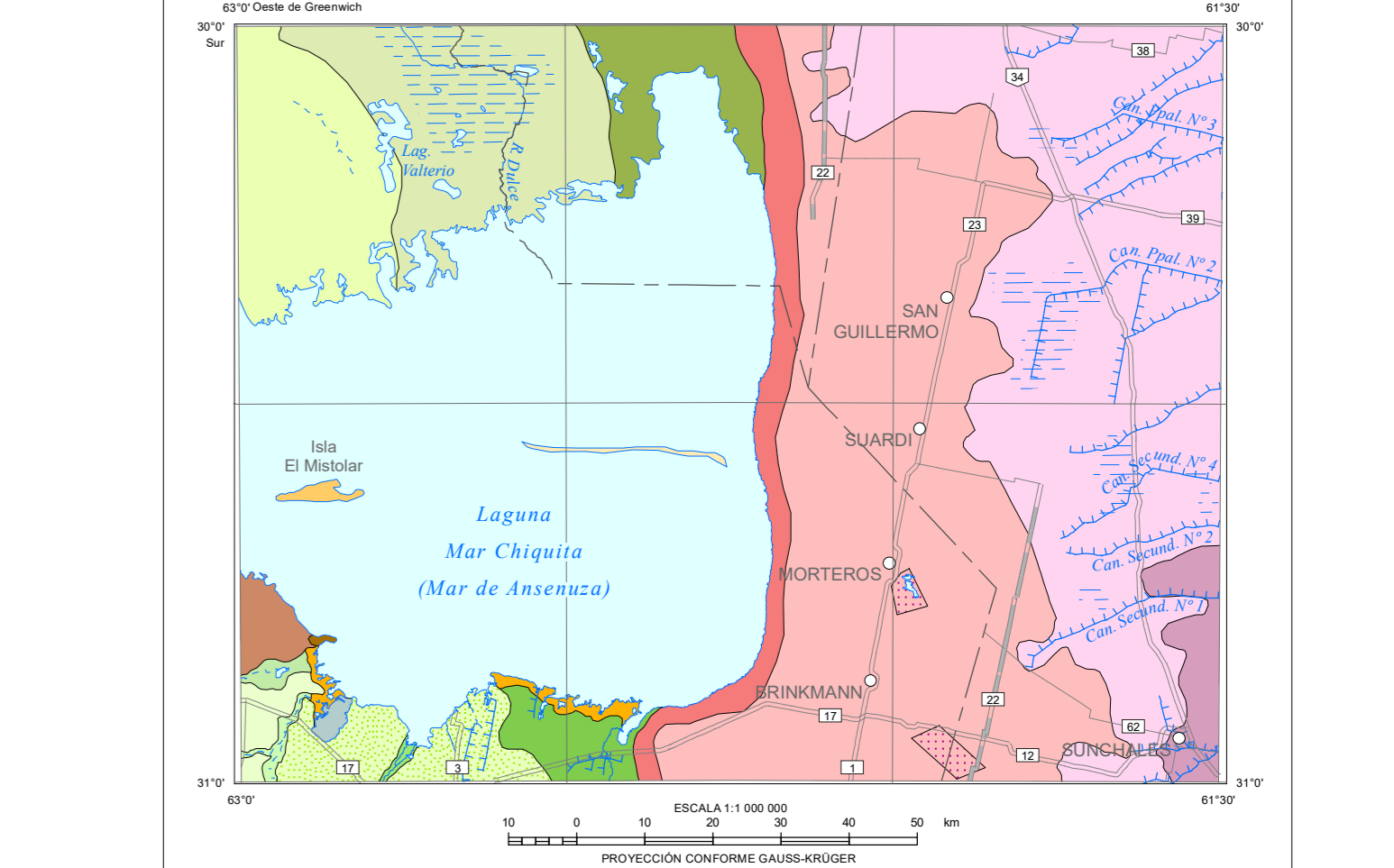
Programa Nacional de Cartas Geológicas y Temáticas. LEY N° 24.204 de REGORDENAMIENTO MINERO. ESCALA 1:250 000. PROYECCIÓN CONFORME GAUSS-KRÜGER. SISTEMAS DE REFERENCIA POSGAR07. EQUIDISTANCIA 25 METROS.

ESQUEMA REGIONAL



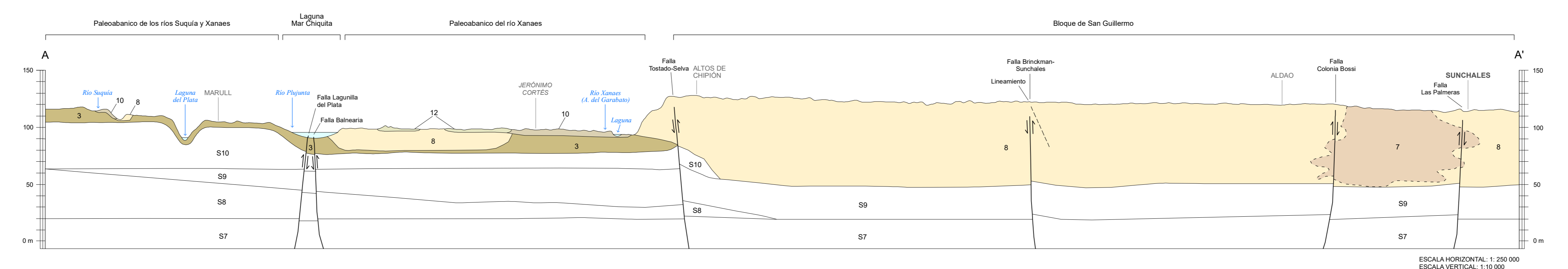
- Legend for the regional map showing various geological units and their symbols.

ESQUEMA GEOMORFOLÓGICO

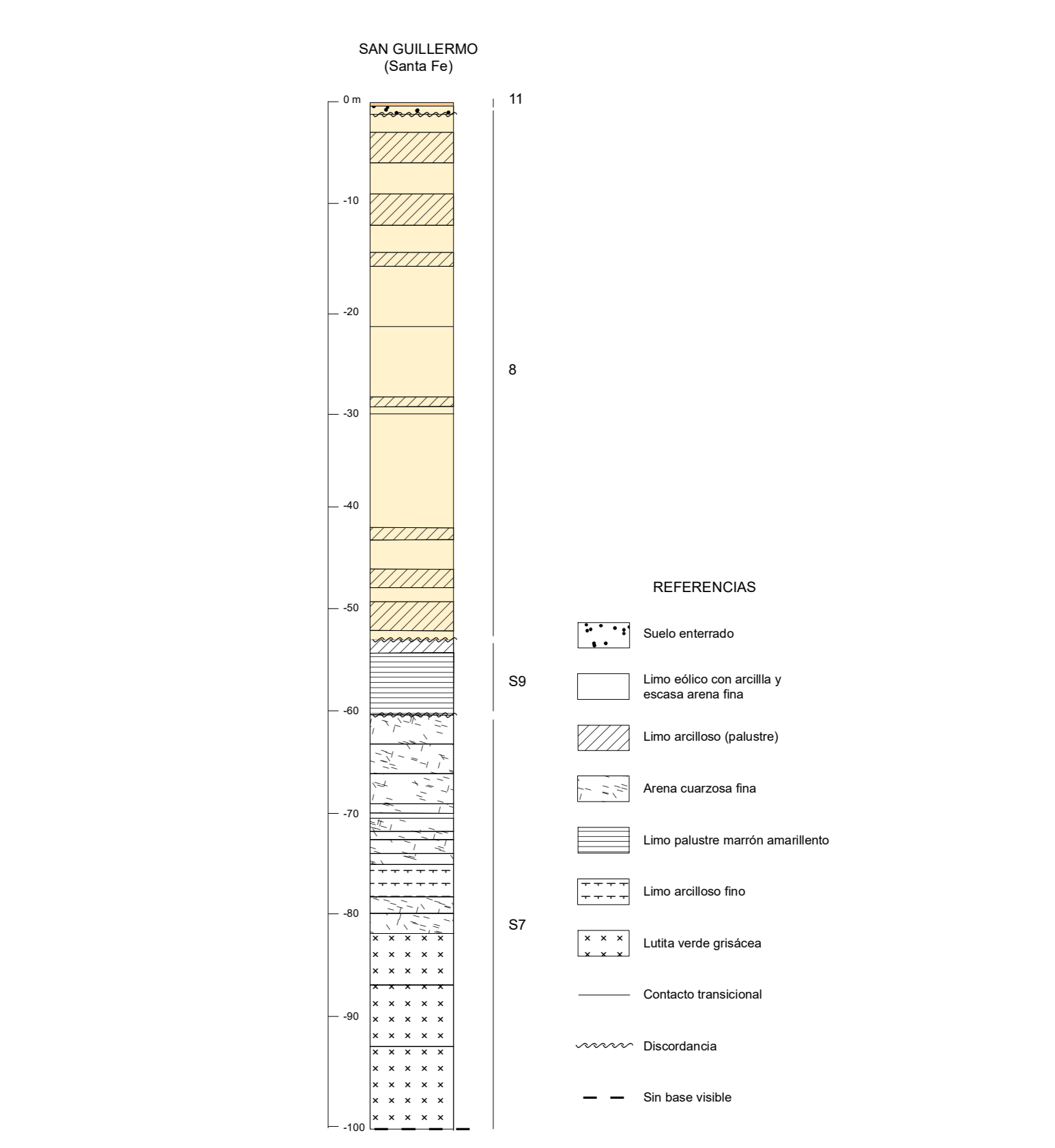


- Legend for the geomorphological map showing various landforms and their symbols.

PERFIL TRANSVERSAL



PERFIL COLUMNAR



UBICACIÓN GEOGRÁFICA

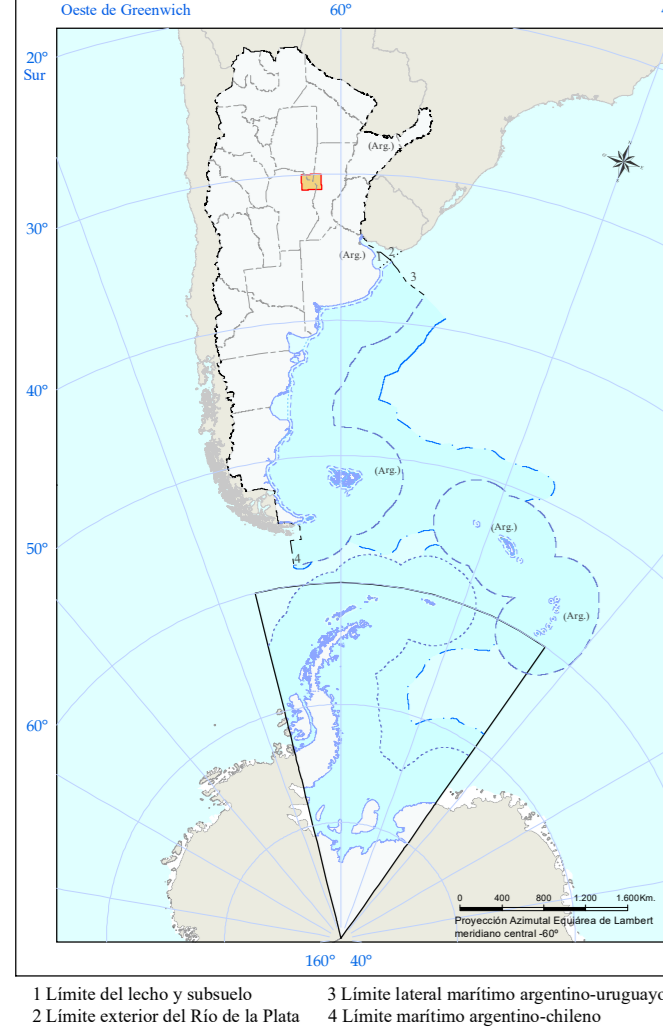


DIAGRAMA DE LOCALIZACIÓN



INFORMACIÓN TOPOGRÁFICA. CARTA I.G.N. SUNCHALES (3163-II). ESCALA 1:250 000. MARCO GEODÉSICO DE REFERENCIA: POSGAR07. DATUM ALTIMÉTRICO (vertical) (P.A.R.N.): referido al nivel del mar como horizonte hipsométrico adoptado en el año 1924 para Mar del Plata.

Modificado de Kottberg e Hondo (2013)