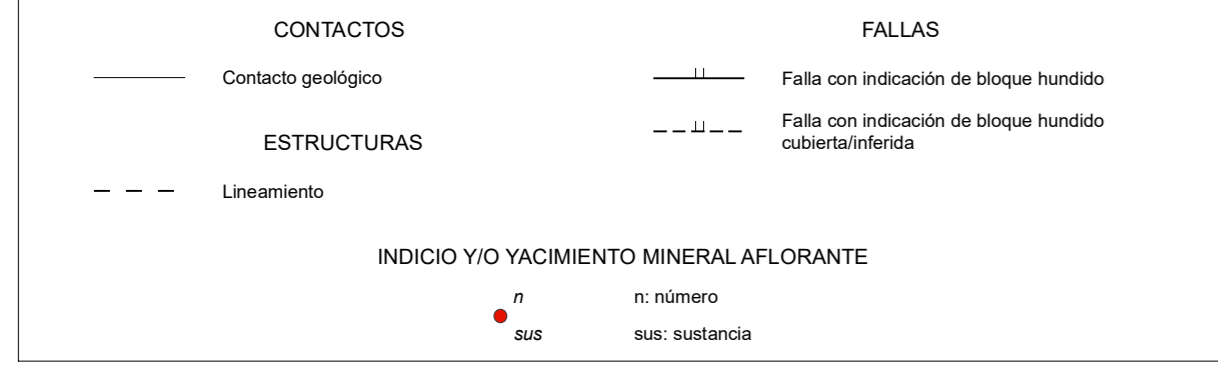


CUADRO ESTRATIGRÁFICO

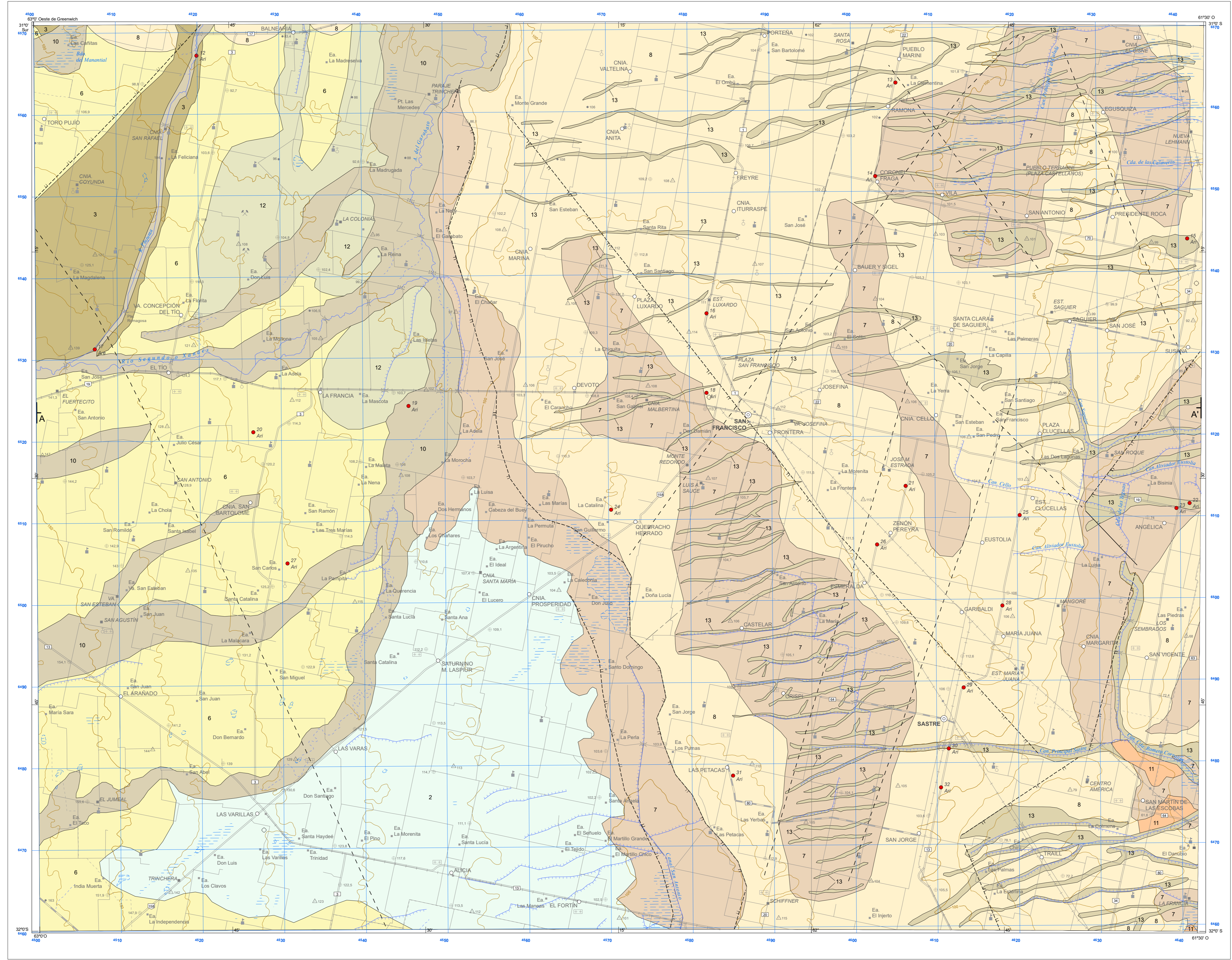
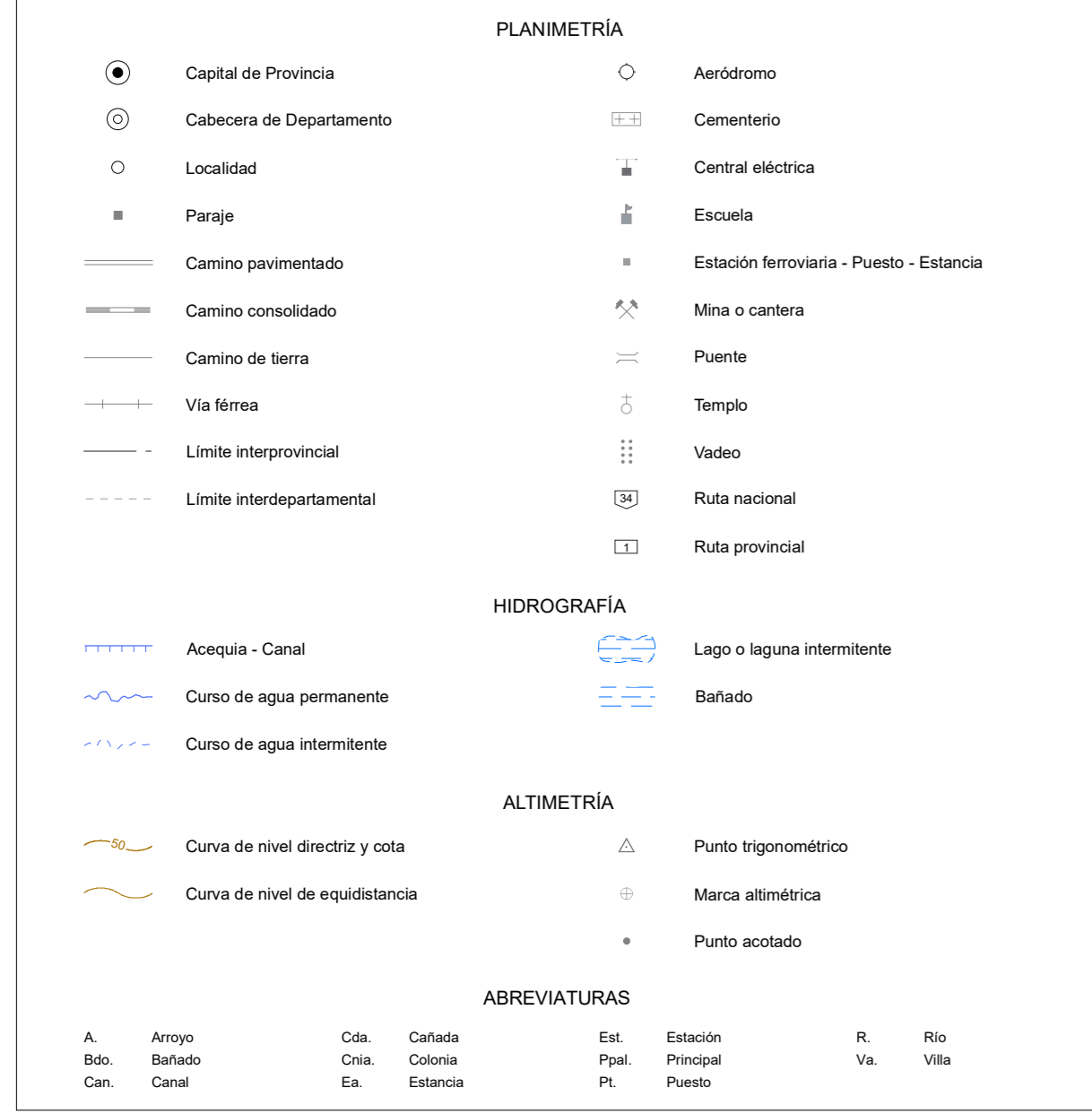
Table with columns for geological periods (Cenozoico, Mesozoico, Paleozoico) and sub-periods (Cuaternario, Plioceno, Mioceno, Oligoceno, Cretácico, Pérmico, Carbonífero) with corresponding stratigraphic units and numbers.

- 13 DEPÓSITOS PELTICOS, LAQUINARES Y PALUSTRÉS. Limos, arenas finas y arcillas.
12 DEPÓSITOS FLUVIO EÓLICOS Y DE DERRAMES. Arenas muy finas, arcillas laminadas y limos lésicos.
11 DEPÓSITOS EÓLICOS LIMOSOS. Limos gruesos, escasa arena muy fina y escasa arcilla.
10 DEPÓSITOS FLUVIALES ARENOSOS Y PELTICOS. Arenas finas, limos y arcillas.
9 DEPÓSITOS EÓLICOS ARENOSOS. Arenas finas a limosas. Parcialmente edafizados, Dunas.
8 DEPÓSITOS EÓLICOS LIMOSOS PRIMARIOS. Limos lésicos parcialmente edafizados, escasa arcilla, escasa o nula arena. Plioceno.
7 DEPÓSITOS EÓLICOS FLUVIO-PALUSTRÉS. Limos arcillosos laminados con bajo contenido de arena fina. Parcialmente edafizados.
6 DEPÓSITOS EÓLICOS LOESSOIDES. Limos lésicos parcialmente edafizados, arenas finas y escasa arcilla. Plioceno.
5 ARENAS DELTAICAS DEL RÍO DULCE. Arenas finas limo arcillosas y limos arcillosos con saturación superficial de yeso.
4 DEPÓSITOS DE PRODELTA Y PALUSTRÉS. Limos arenosos y arcillo-limosos con elevada concentración salina.
3 DEPÓSITOS FLUVIO ALUVIALES DEL RÍO XANES. Arenas finas limosas y limos arenosos con paleosuelos.
2 DEPÓSITOS FLUVIO ALUVIALES. Arenas finas y limos arenosos finos. Paleosuelos.
1 LIMOS ARCILLOSOS DE MAR CHIQUITA. Limos arcillosos y paleosuelos, con saturación superficial de yeso.
S10* FORMACIÓN CARCARAÑA. Arenas finas laminadas y limos arenosos.
S9* FORMACIÓN PALO NEGRO. Limos arcillosos de ambientes homotróficos.
S8* FORMACIÓN PUEBLICHES. Arenas y pajas amarillentas con lentes arenosas.
S7* FORMACIÓN PARANA. Pajas y arenas verde oliva, muy fosilíferas.
S6* FORMACIÓN CHACO. Pajas y arenas rojas y amarillentas.
S5* FORMACIÓN LA GUINA PARÁ. Pajas matesas con escasos fósiles.
S4* FORMACIÓN SERRA GERAL. Basaltos tholeiíticos.
S3* FORMACIÓN TACUAREMBO. Arenas rojas cuarzosas.
S2* FORMACIÓN ORDOÑEZ. Arenas, conglomeraos y pajas, diamictitas.
S1* FORMACIÓN JOSEFINA. Cuarzos.
* Unidades no aflorantes
S Substrato

REFERENCIAS GEOLÓGICAS



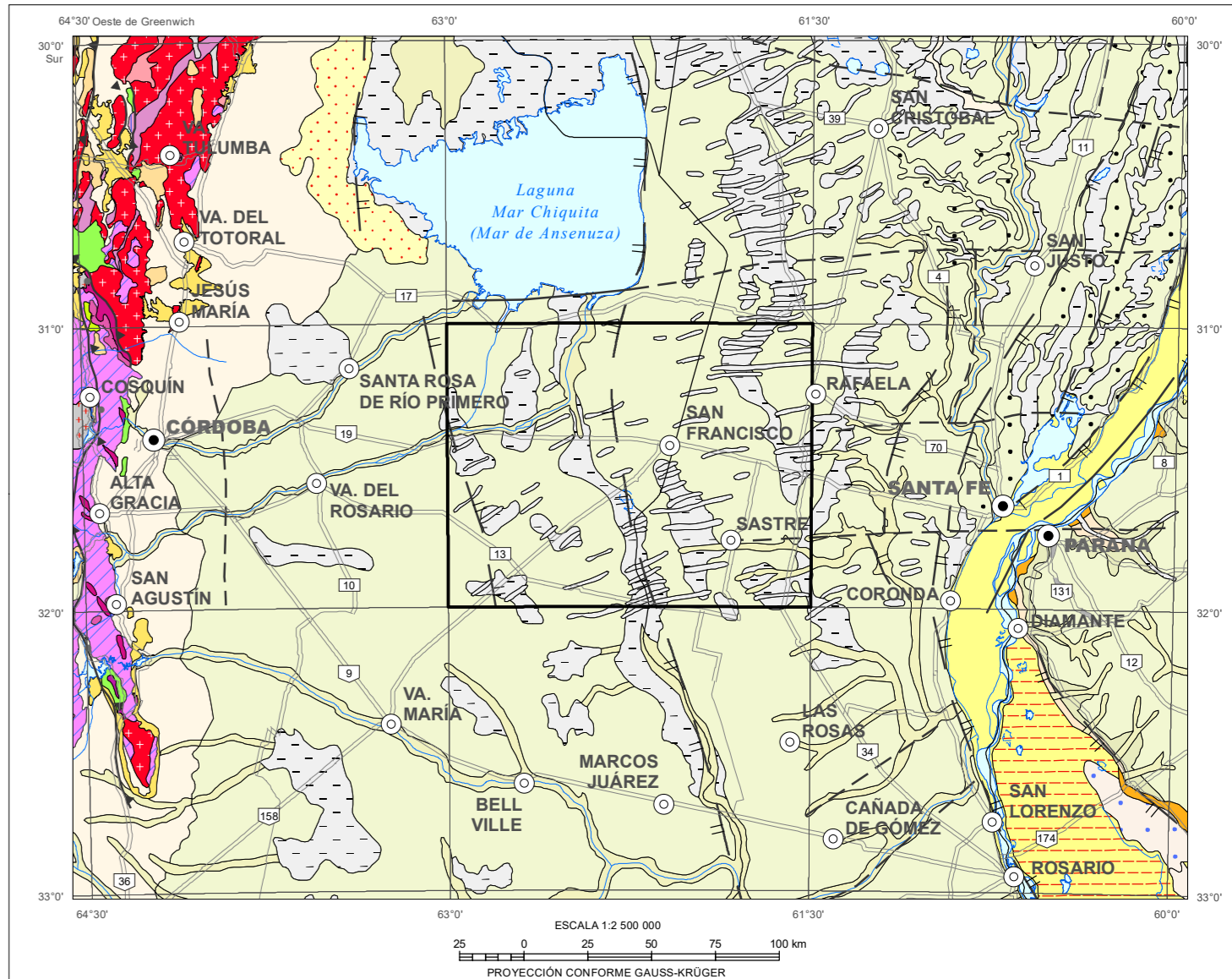
REFERENCIAS TOPOGRÁFICAS



Programa Nacional de Cartas Geológicas y Temáticas. LEY N° 24.224 de RECORRENTAMIENTO MINERO. La presente publicación se ajusta a la representación oficial del territorio de la República Argentina establecido por el Poder Ejecutivo Nacional a través del Instituto Geográfico Nacional por ley N° 22.263 y su impresión se hizo mediante el Depto. N° EX-2025-13782957 -APN/DINSGEIN de fecha 16 de diciembre de 2025.

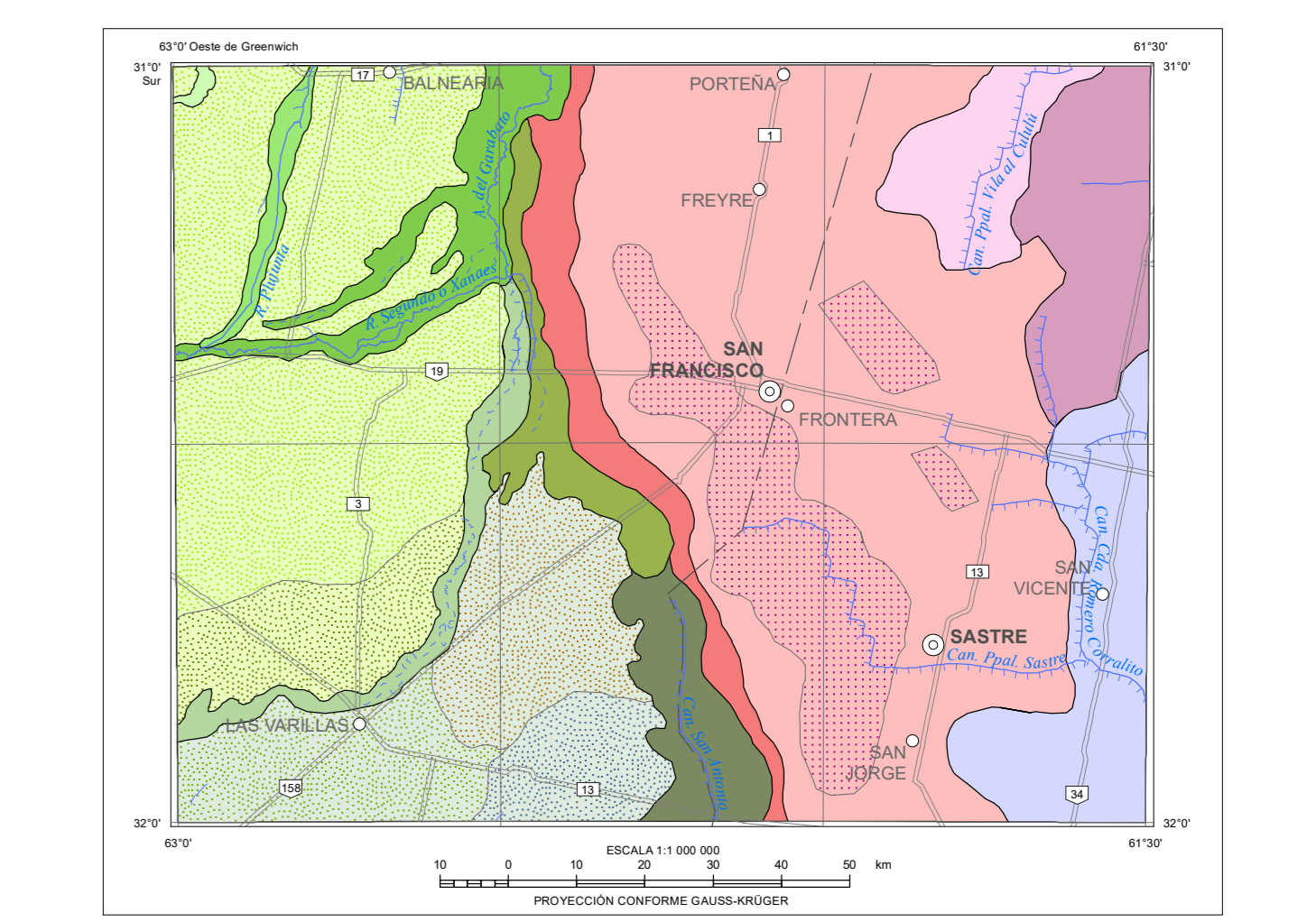
NORMAS, DIRECCIÓN Y SUPERVISIÓN DEL IGRM. JEFE DE PROYECTO: María Fernanda Caido. AUTORES: María Fernanda Caido, Mar Caido, Rosana Viera, Gustavo Ramo y Daniel Martín. DIGITALIZACIÓN: María Fernanda Caido. VALIDACIÓN DIGITAL: Silvia Chávez. PROCESAMIENTO CARTOGRAFICO DIGITAL: Fabio E. Salas. EDICIÓN: 2025.

ESQUEMA REGIONAL



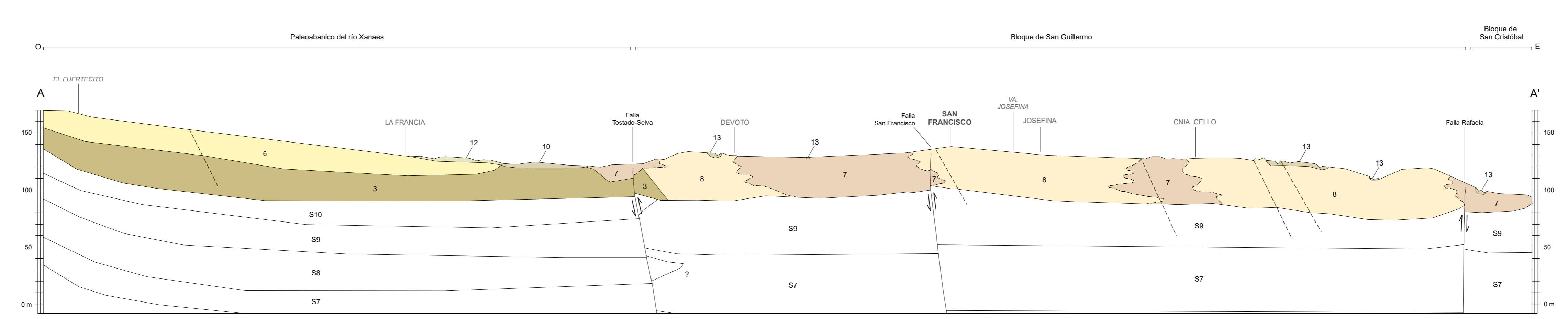
- REFERENCIAS. Legend for regional map symbols including paleozoic and mesozoic deposits, faults, and mineral occurrences.

ESQUEMA GEOMORFOLÓGICO

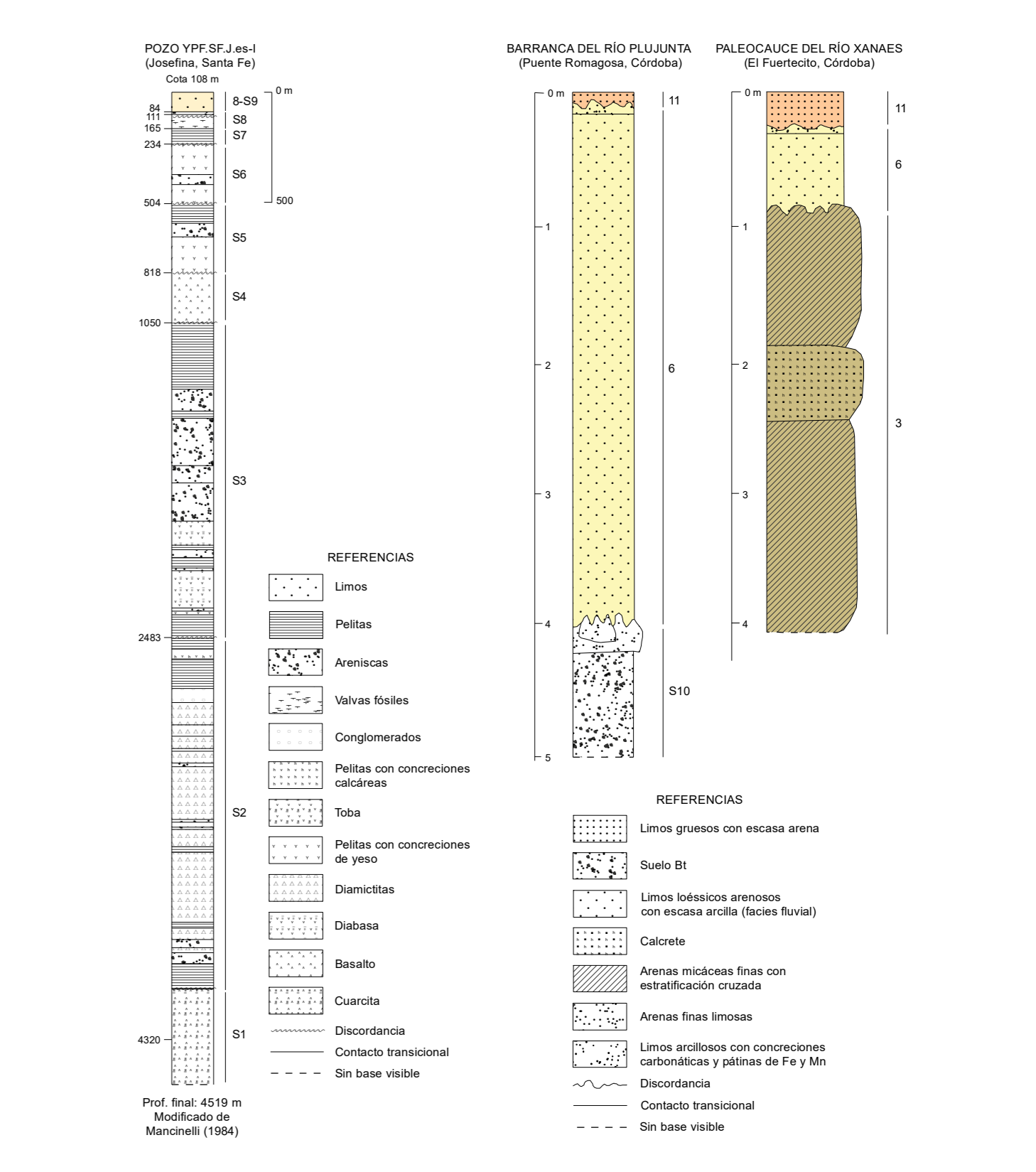


- REFERENCIAS. Legend for geomorphological map symbols including alluvial fans, river channels, and tectonic features.

PERFIL TRANSVERSAL



PERFILES COLUMNARES



UBICACIÓN GEOGRÁFICA

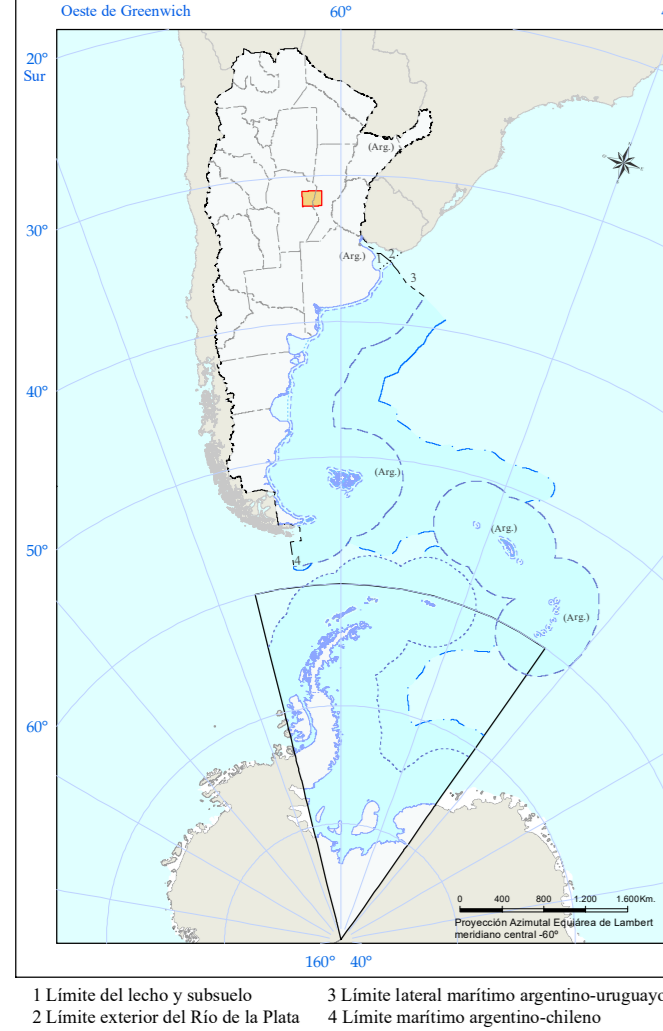


DIAGRAMA DE LOCALIZACIÓN



INFORMACIÓN TOPOGRÁFICA. CARTA I.G.N. SAN FRANCISCO (3163-IV). ESCALA 1:250 000. MARCO GEODÉSICO DE REFERENCIA: POSGAR07. DATUM ALTIMÉTRICO (paralelo) P.A.R.N. referido al nivel del mar como horizonte hipotenálico adoptado en el año 1954 para Mar del Plata. TRATAMIENTO DIGITAL DE LOS DATOS: Base de datos geográficas del I.G.N. (CIT 14 2016). En formato vectorial. Con imagen Landsat 8 banda pancromática obtenida del Servicio Geológico de EE. UU. Sin apoyo de campo. Curvas de nivel con equidistancia 10 metros.