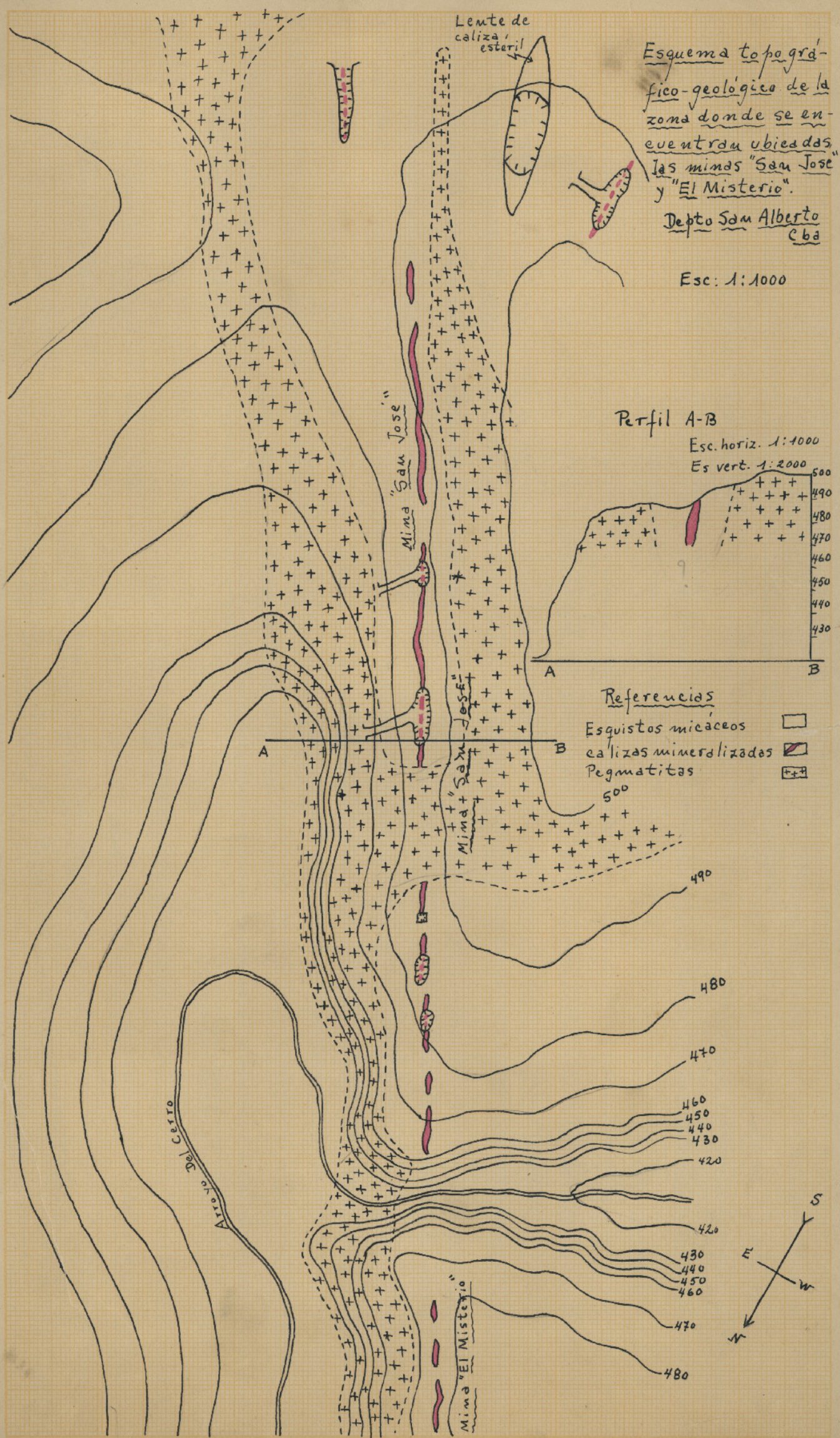


Esquema topográfico-geológico de la zona donde se encuentran ubicadas las minas "San José" y "El Misterio".

Depto San Alberto Cba

Esc: 1:1000



Perfil A-B

Esc. horiz. 1:1000
Esc. vert. 1:2000

500
490
480
470
460
450
440
430

Referencias

- Esquistos micáceos
- calizas mineralizadas
- Pegmatitas

500

490
480
470
460
450
440
430
420
420
430
440
450
460
470
480

