

C 68  
I. 196

DIRECCIÓN PROVINCIAL DE MINERÍA JUJUY

MINA DE ORO "PALCA INGENIO" TORNO

DEPARTAMENTO: SANTA CATALINA

PROVINCIA: JUJUY

POR: GEÓLOGO FERNANDO TUTTOLOMONDO

(JEFE SEC. GEÓL. MINERA)

1970

C. 68  
T. 176

DIRECCIÓN PROVINCIAL DE MINERÍA JUJUY

MINA DE ORO "PALCA INGENIO" TORNO

DEPARTAMENTO: SANTA CATALINA

PROVINCIA: JUJUY

POR: GEÓLOGO FERNANDO TUTTOLOMONDO

(JEFE SEC. GEÓL. MINERA)

1970

DIRECCION PROVINCIAL DE MINERIA

JUJUY

- I.- Generalidades.
- II.- Geología.
  - II.1.- Litoestratigrafía y Estructura.
  - II.2.- La Mineralización.
- III.- Labores Mineras existentes.
- IV.- Conclusiones y Recomendaciones.
- V.- Croquis escala 1:2000 del área de la mina.



DIRECCION PROVINCIAL DE MINERIA

JUJUY

MINA DE ORO "PALCA INGENIO"-TORNO-DEPARTAMENTO DE SANTA CATALINA

PROVINCIA DE JUJUY

I.- Generalidades:

Ubicación y vías de acceso:

El yacimiento se encuentra a unos 25 Km. al NW de la localidad de Santa Catalina, cabecera del Departamento del mismo nombre en la Provincia de Jujuy.

Se arriba al yacimiento partiendo de la nombrada localidad por el camino vecinal de tierra que une ésta con El Angosto, quedando la mina en el paraje denominado Torno, sobre la margen derecha del camino.

Clima:

Es continental, con una estación ventosa, seca y fría (invierno) y otra lluviosa y sin vientos (verano).

Vegetación:

Está compuesta por pastos duros y tolas.

Agua:

En el lugar no es abundante, según referencias, la que se usaba para el consumo era extraída del interior mina.

Antecedentes:

Se pudo averiguar que el yacimiento trabajó hasta 1956, cerrándose el mismo después de la muerte de su propietario señor José Bach.

El arranque de veta de la mina era del orden de las 7 toneladas por turno, el mineral era transportado por camiones hasta la planta que queda a 5.200 m. de la mina sobre el camino que va

...///

## DIRECCION PROVINCIAL DE MINERIA

JUJUY

a San Francisco, por haber allí agua suficiente para tratar el mineral.

En el período de mayor producción la mina tuvo hasta 250 obreros, pero en los últimos tiempos trabajaban unos 50 hombres.

### Estado Legal:

En la actualidad el yacimiento corresponde a Cía. Minera Bach Hnos. cuyo expediente es el N° 255-S-1948.

## II.- Geología.

### II.1.- Litoestratigrafía y Estructuras.

El ambiente geológico presente en el área de Mina "Palca Ingenio", está representado por sedimentos de edad ordovícica, formado por areniscas silicificadas de color blanquecino y rosado claro, de grano fino, textura masiva, en bancos de 10 a 100 cm. de potencia, con intercalaciones irregulares de bancos lutíticos, con estratificación laminar y marcada fisilidad, de color gris oscuro, pero en bancos de menor potencia que las areniscas silicificadas.

La estructura que afecta el sector es un anticlinal asimétrico, con rumbo general norte-sur y buzamiento en su ala oeste de 70° y de 30° en la este, encontrándose erodado, formando una depresión topográfica.

### II.1.- Las manifestaciones minerales.

En el ala oeste del anticlinal se observan dos vetas interestratificadas de cuarzo, cuyos rumbos son norte-sur y buzamiento de 70° al oeste, siendo su potencia de 20 a 80 cm. con un diseño en rosario.

El mineral de oro se encuentra diseminado en el cuarzo, acompañado de chispas de antimonio (antimonita) que también se encuentra diseminado y pirita en igual forma, habiendo mayores con-

...///

## DIRECCION PROVINCIAL DE MINERIA

JUJUY

centraciones de ésta última en las salbandas de las vetas.

No pudimos extraer muestras de las vetas por no existir en la actualidad acceso seguro a las galerías por lo que se muestrearon los desmontes existentes, dando las muestras los siguientes resultados:

Desmote N° 1.....24 gr/ton.

Desmote N° 2.....15 gr/ton.

Federico Ahlfeld en su trabajo "Estudios Geológicos de Yacimientos Minerales de Jujuy" (1948) publicación 455 de la Universidad Nacional de Tucumán dice: "Muy interesante la comunicación de Novarese, que señaló leyes elevadas de oro en la pizarra negra azulina a lo largo de las salbandas de la veta principal. Los ensayos publicados por este autor dieron el siguiente resultado:

"a) cuarzo Aurífero 15 gr/ton. de Au."

"b) pizarras adyacentes a la veta 112,5 gr/ton. de Au"

"c) las mismas, encontradas en labores antiguas:

64,94 gr/ton. de Au".

" Resulta en consecuencia, que el contenido de oro de las pizarras adyacentes a las vetas es superior al del cuarzo".

### III.- Labores mineras existentes:

No pudimos tener acceso a las galerías por que la entrada a éstas se hacía por medio de piques o cuadros, los cuales tienen una profundidad de unos 30 mtrs. c/u., existiendo 5 de éstos.

Asimismo se pudo comprobar que el método de explotación usado fue el de "Realce Sobre Veta", dejando pilares de veta para seguridad.

### IV.- Conclusiones y recomendaciones.

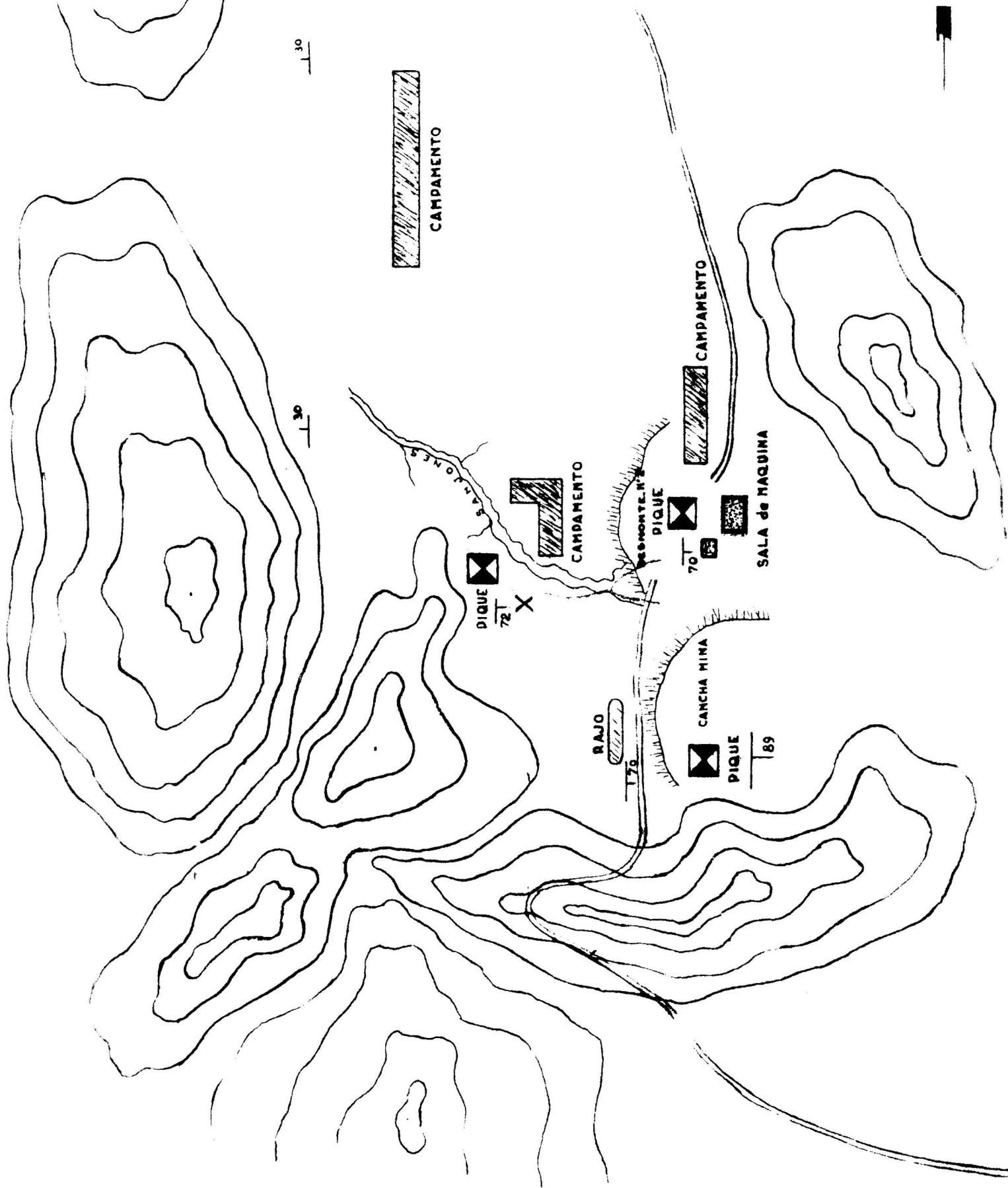
Dado que el muestreo se realizó en el material que

...///

DIRECCION PROVINCIAL DE MINERIA

JUJUY

a posteriori era procesado, y por los datos que suministra Ahlfeld, en su trabajo, deducimos que las leyes de mineral son económicamente interesantes, existiendo posibilidades de que haya más mineral en la zona, por lo que recomendamos explorar con detalle una área de unos 10 Km<sup>2</sup>. en la que pudimos observar la presencia de vetas de cuarzo con características estructurales similares a las descriptas.



30

CAMPAMENTO

30

PIQUE 72

X

CAMPAMENTO

RESERVA

PIQUE

70

CAMPAMENTO

SALA de MAQUINA

RAJO

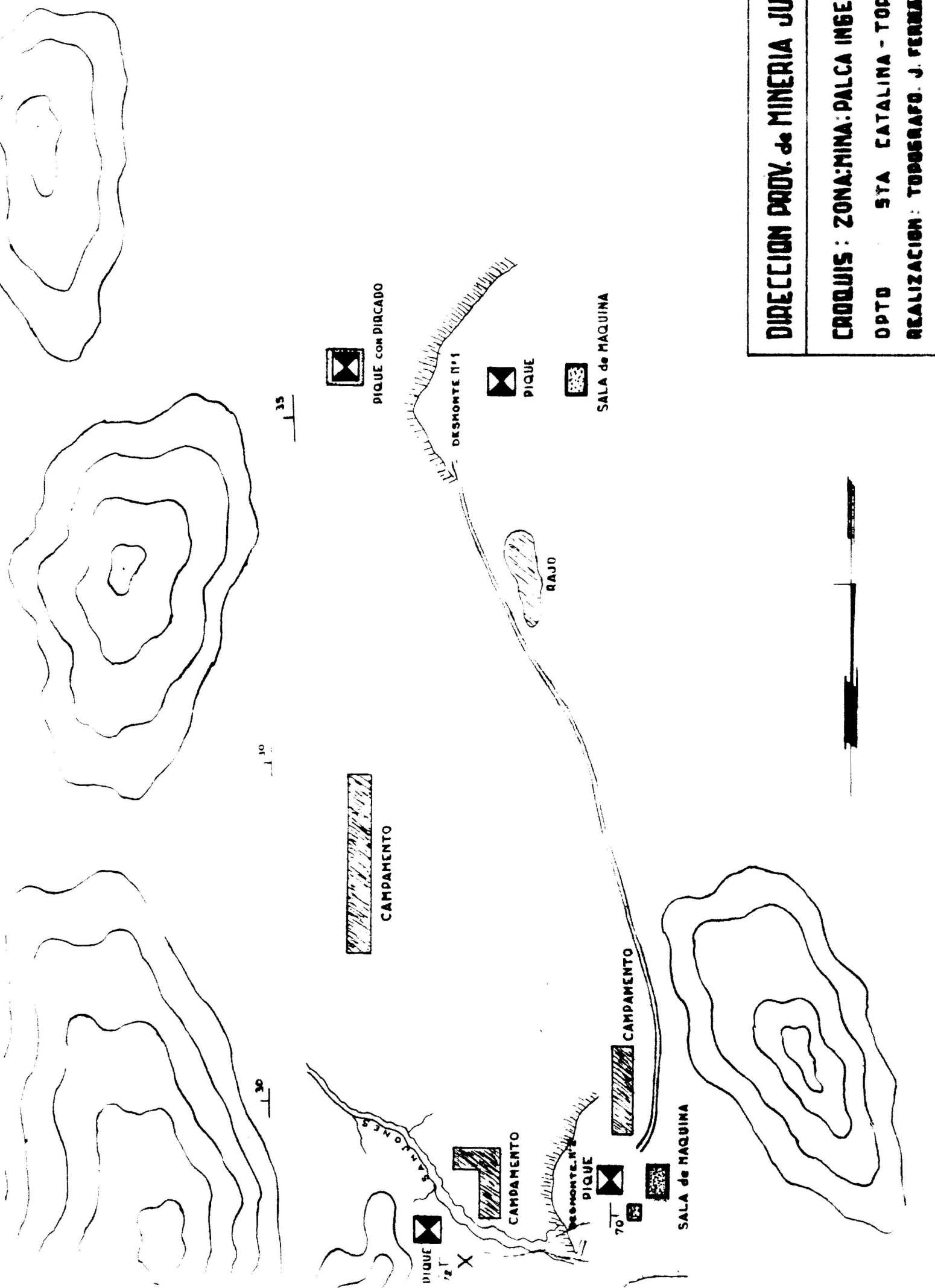
176

CANCHA MINA

PIQUE

89





**DIRECCION PROV. de MINERIA JUJUY**

**CROQUIS : ZONA:MINA:PALCA INGENIO**

**DPTO : STA CATALINA - TORNO -**

**REALIZACION: TOPOGRAFO. J. FERNANDEZ**

**GEOLOGIA : GEOLOGO F TUTTOLOMONDO**