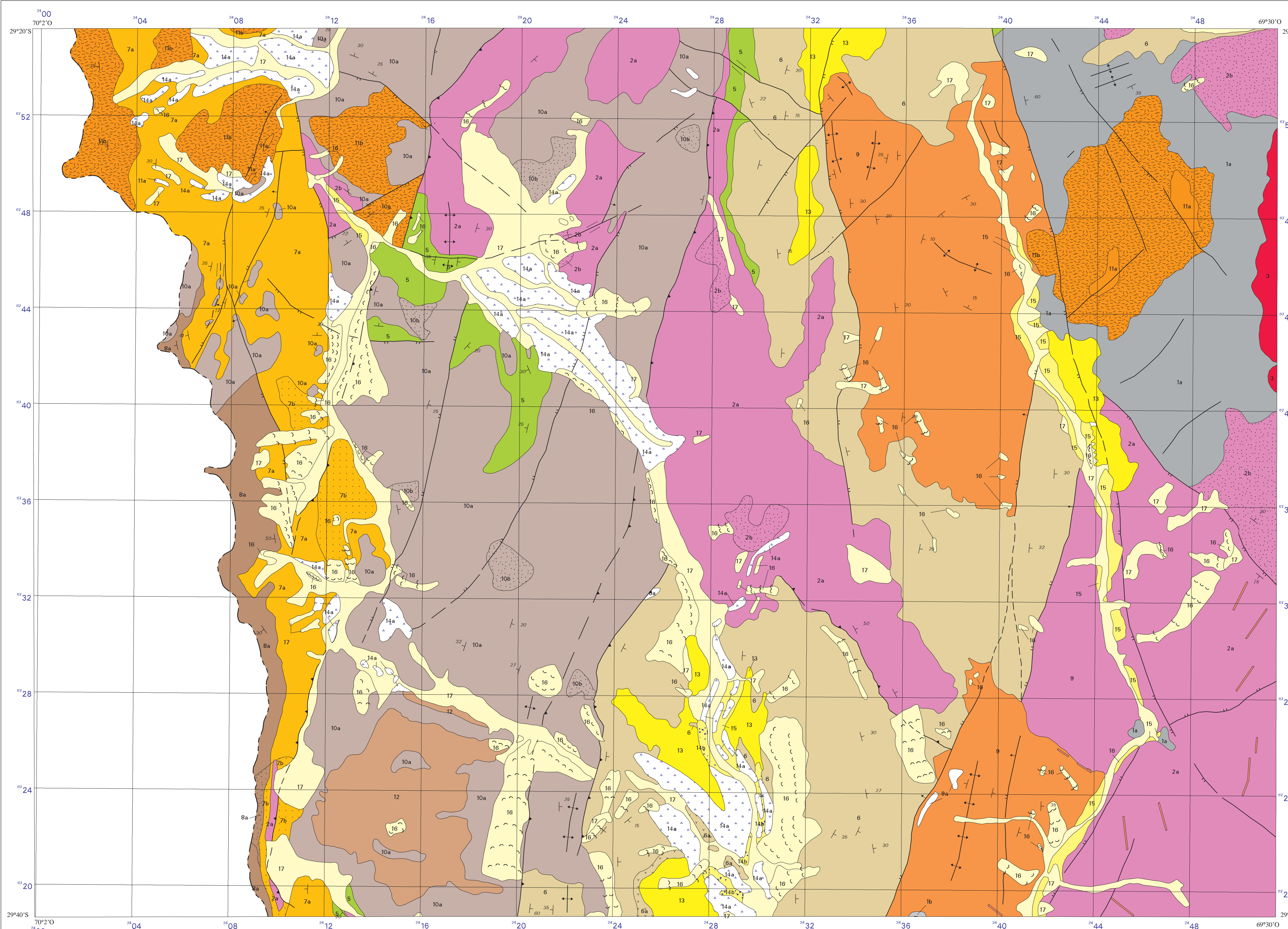
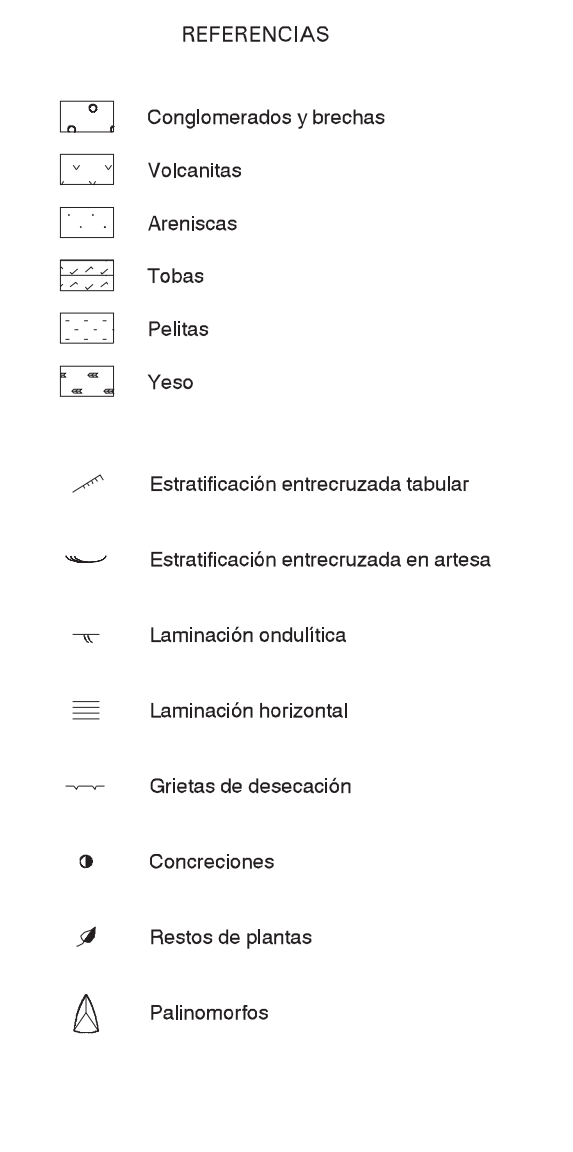
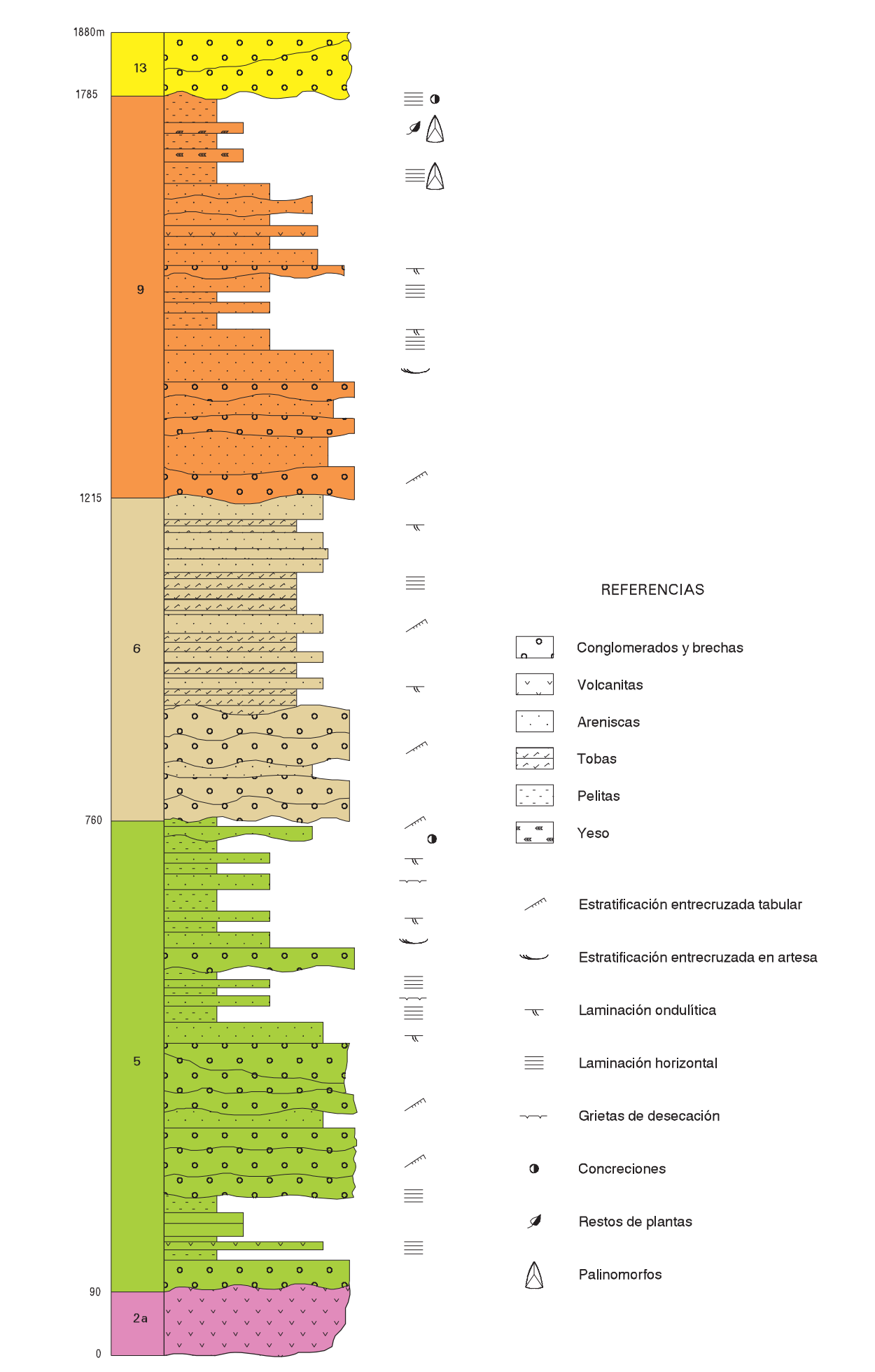
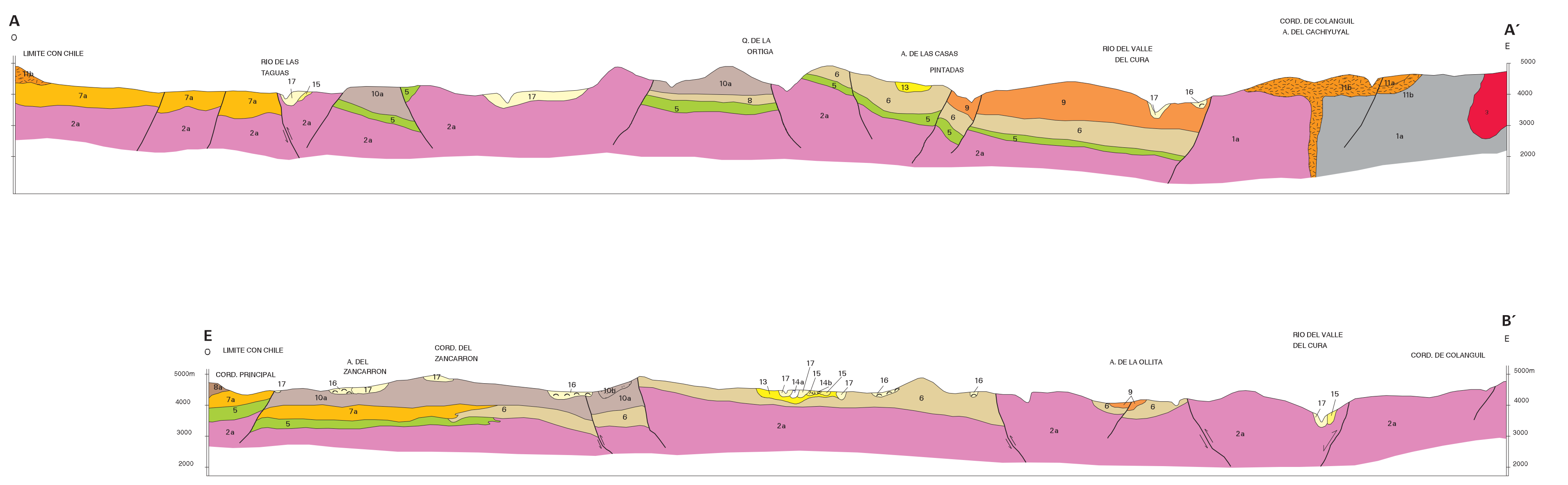


PERFILES COLUMNARES



Programa Nacional de Cartas Geológicas Ley N. 24.224 de Reordenamiento Minero
ESCALA 1:100.000
PROYECCION GAUSS-KRÜGER EQUIDISTANCIA 100 METROS
NORMAS, DIRECCION Y SUPERVISION DEL IGRM Realizado por contrato con la empresa Daniel Malizia (Licitación Pública Nº 24738)
Geología: Daniel Malizia, Carlos O. Limarino, José Sosa Gómez, Roberto Koldz, Francisco E. Nullo y Pedro R. Gutiérrez.

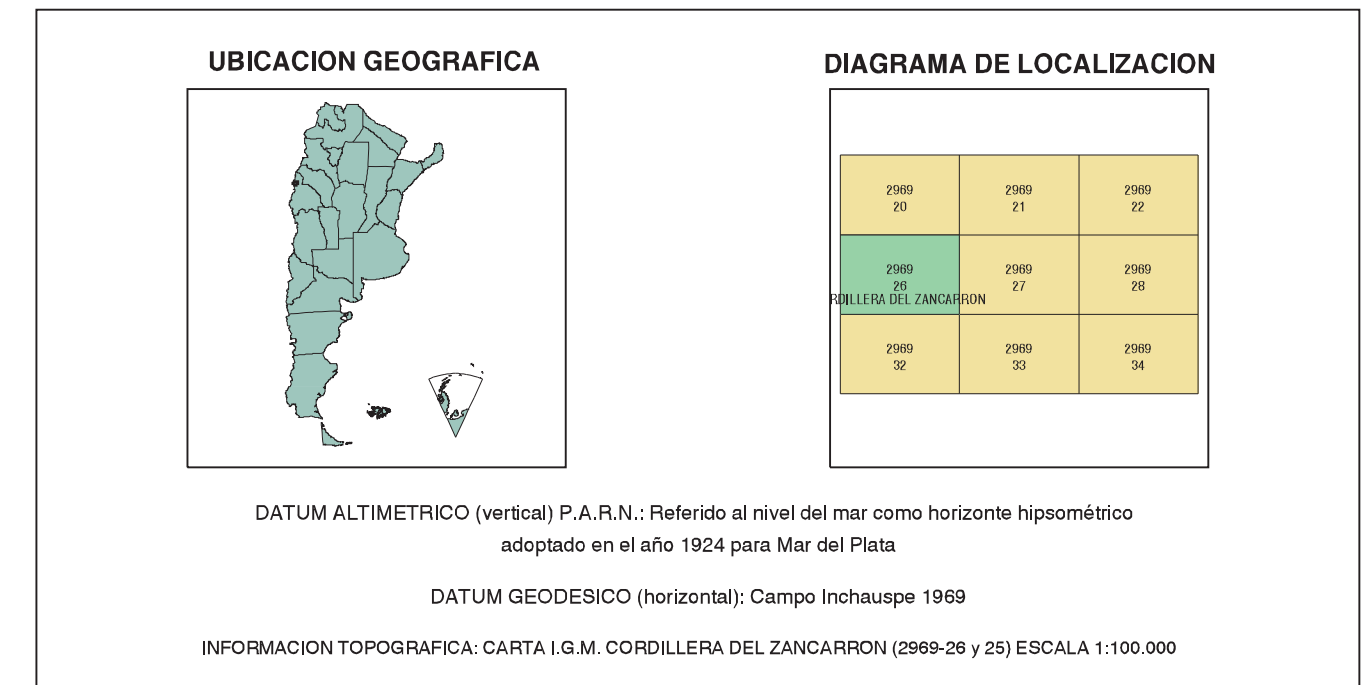
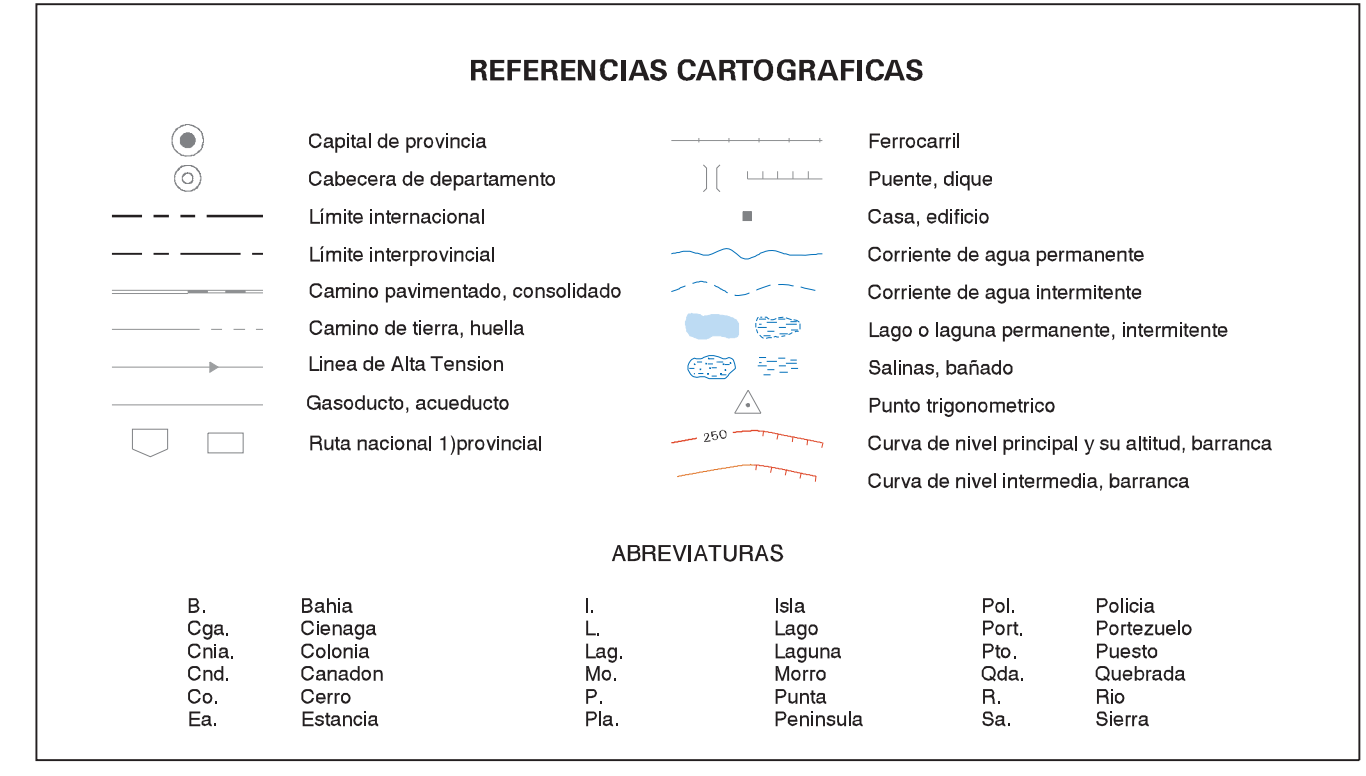
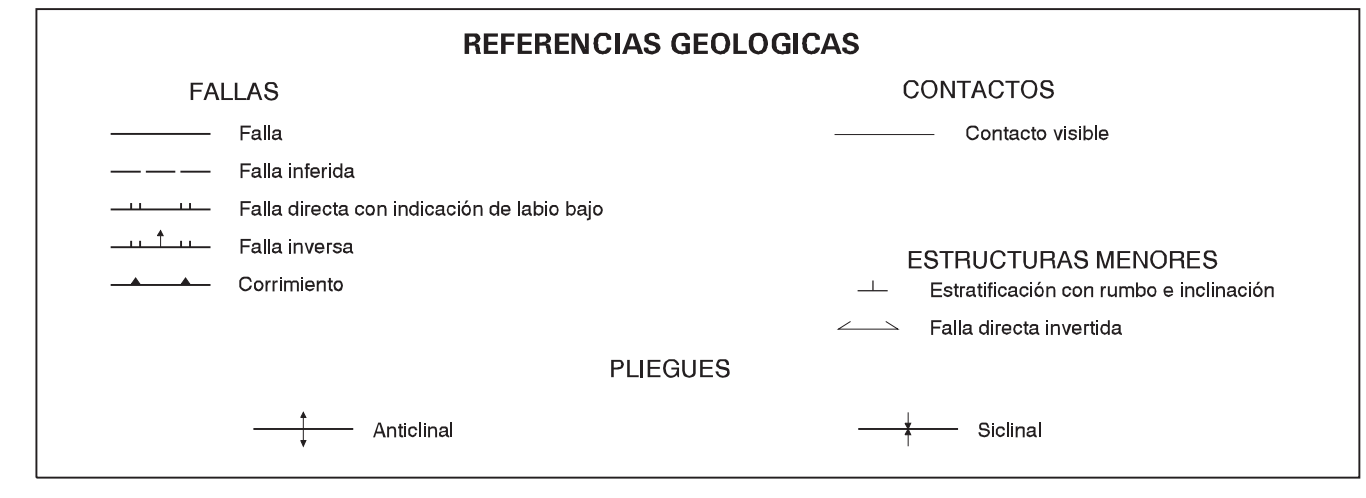
PERFILES TRANSVERSALES



CUADRO ESTRATIGRAFICO

CENOZOICO	CUADRO		NÚMERO
	ETAPA	ETAPA	
CUADRO	HOLOCENO	17	
	PLEISTOCENO	SUP.	15
		INF.	14
NEOCENO	SUP.	12	
	INF.	11	
	MIOCENO	MED.	10
PALEOCENO	SUP.	9	
	INF.	8	
	PALEOCENO	7	
MESOZOICO	CRETACEO	6	
	TRIÁSICO	5	
	PERMIANO	4	
PALEOZOICO	SUPERIOR	3	
	INFERIOR	2	
	SUPERIOR	1	

17 DEPOSITOS ALUVIALES Y COLUVIALES INDEFINIDOS. Arenas finas a medianas, limos y arcillas con colación dispersos.
16 DEPOSITOS DE REMOCCION EN MASA. Bloques gruesos y yuleros.
15 DEPOSITOS DE TERRAZAS. Gravas, arenas y bloques que conforman terrazas fluviales.
14 DEPOSITOS GLACIARIOS Y GLACIOLIALES. a. H.C. b. arenas, gravas y bloques glacioliales.
13 FORMACION LOS SAUCOS. Conglomerados, brechas, areniscas y muy escasos bloques de talca y perlas.
12 ANFITRASAS PLEOCENAS. Areniscas y dolitas que conforman coladas y remanentes de coladas volcánicas.
11 FORMACION TABO. a. dolitas y brechas andesíticas; b. volcánicas ácidas e igneínicas.
10 FORMACION CERRO LAS TORTOLAS. a. coladas andesíticas y dolitización intercaladas de andesíticas e igneínicas; b. dolitas andesíticas.
9 FORMACION LA OLLITA. Conglomerados, areniscas rojas y pelitas con intercalaciones de arenas y volcánicas mesocénicas.
8 FORMACION ESCABAZO. a. areniscas, dolitas y brechas silíceas; b. intrusión hidrotermal.
7 FORMACION TALTO. a. dolitas, granitoides, gneis, dolitas y muy escasos restos de trapo andesítico y andesitas; b. intrusión hidrotermal.
6 FORMACION TIBAS DEL VALLE DEL CURA. Tóbas, conglomerados y areniscas silíceas; a. intrusión de granitoides y volcánicas mesocénicas (triquitas y andesitas); areniscas silíceas, pelitas y margas.
5 FORMACION LA SAL. Continental. Basaltos y basaltos. Conglomerados, brechas, areniscas silíceas, pelitas y margas.
4 DICES DEL CICLO MAGMÁTICO PERMIANO-TRIÁSICO. Englobes de lavas de composición ácida y mesocénicas (volcánicas graníticas, dioríticas, andesitas, etc.).
3 GRANITO LOS PUENTES. Granito gris claro a rosado con diferenciación granitoides.
2 CICLO CENOZOICO. a. volcánicas neocénicas (andesitas y dolitas), dolitas (dolitas, rodolitas, igneínicas) y sedimentarias (brechas, conglomerados y arenas silíceas); b. arenas de aluvión.
1 FORMACION CERRO AGUA NEGRA. a. andesíticas (brechas silíceas y hidrotermal, granitoides y perlas); b. areniscas de tipo granítico (arenas, limos y hornos).



TRATAMIENTO INFORMÁTICO: SECTOR SENSORES REMOTOS Y SIG. IGRM
08 Oct 02