

LA REFORMA

LA PAMPA

COLUMNA
 CRONOESTRATIGRÁFICA

INFORMACION LITOESTRATIGRÁFICA,
 MINERALOGÉNICA Y LITOGÉNICA

CENOZOICO	TERCIARIO	CUATERNARIO	HOLOCENO			
			Qh1a	Qh2a	Qh3a	Qh4a
CENOZOICO	TERCIARIO	CUATERNARIO	PLEISTOCENO			
			Plioceno			
			Mioceno			
CENOZOICO	TERCIARIO	CUATERNARIO	Eoceno			
			Paleoceno			
MESOZOICO	TRIÁSICO	INFERIOR	Ptrao		Ptra	
			Ptrao		Ptra	
MESOZOICO	PERMICO	SUPERIOR	Pzra		Pzra	
			Pzra		Pzra	
PALEOZOICO	CARBONIF.	SUPERIOR	Cca		Cca	
			Cca		Cca	
PALEOZOICO	CARBONIF.	INFERIOR	Pz1a		Pz1a	
			Pz1a		Pz1a	

(Unidad subflorante, según hoja geológica)

SÍMBOLOS CARTOGRAFICOS

	Población		Huella o senda
	Ruta Provincial		Curva de nivel de equidistancia
	Ruta Nacional		Barranca
	Camino pavimentado		Curso de agua transitorio
	Camino mejorado		Lago o laguna permanente
	Camino de tierra		

ABREVIATURAS

Co. Cerro

UBICACIÓN GEOGRÁFICA

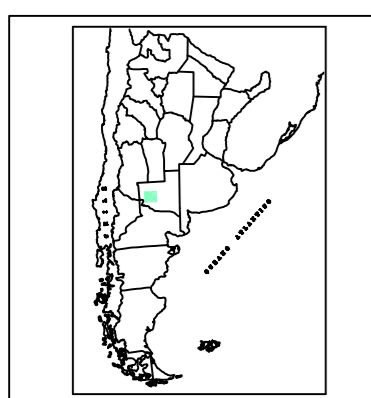
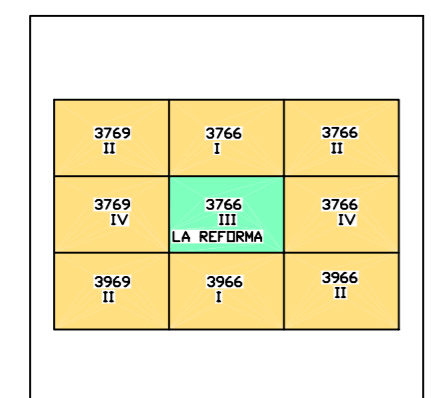


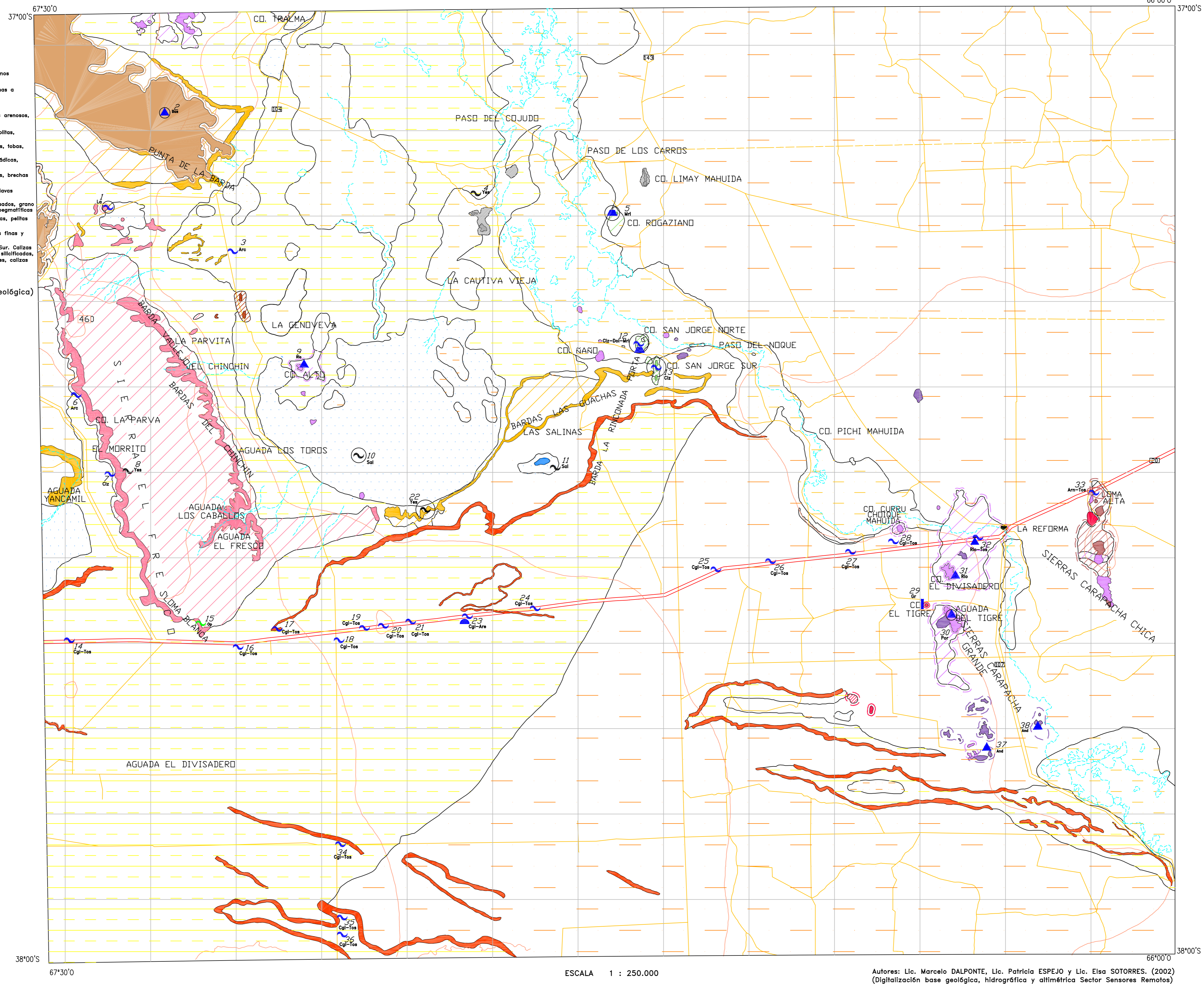
DIAGRAMA DE LOCALIZACIÓN



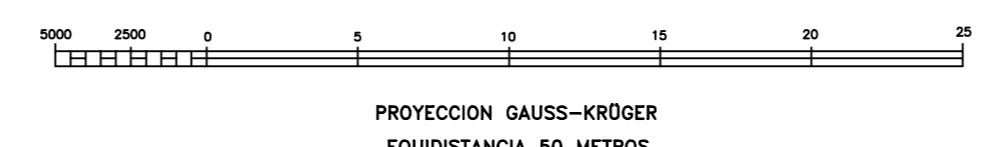
DATUM ALTIMÉTRICO (vertical) F.S.R.N.L.: Referido al nivel del mar como horizonte hipsométrico adoptado en el año 1.924 para Mar del Plata

DATUM GEODÉSICO (horizontal): Campo Inchaupé 1989

INFORMACIÓN TOPOGRÁFICA: CARTA I.G.M.: LA REFORMA (3766-III), ESCALA 1: 250.000



ESCALA 1 : 250.000



Autores: Lic. Marcelo DALPONTE, Lic. Patricia ESPEJO y Lic. Elsa SOTORRES. (2002)
 (Digitalización base geológica, hidrográfica y altimétrica Sector Sensores Remotos)

[VOLVER AL TEXTO DE LA CARTA](#)

ESQUEMA MINERALOGÉNICO Y LITOGÉNICO REGIONAL



Escala 1: 2.500.000

LITOTECTOS PARA ARIDOS. POTENCIAL MINERO

- Basalto (áridos de trituración, defensa de costas). Bajo potencial Basalto El Mollar
- Conglomerado, tosca (áridos de trituración). Medio a bajo potencial Formación El Sauzal
- Volcanita riolítica (áridos de trituración). Bajo potencial Formación Choique Mahuida
- Volcanita andesítica (áridos de trituración). Muy bajo potencial Formación El Centinela
- Granito-Pegmatita (árido de trituración). Muy bajo potencial Formación Zúñiga
- Arenisca (árido de trituración). Muy bajo potencial Formación Carapacha

TIPO DE LITOTECTO

- Litotecto comprobado
- Litotecto posible

MODELOS DE DEPÓSITOS REPRESENTADOS

(de acuerdo con la Clasificación de Depósitos Minerales Industriales, Rocas y Gemas en la República Argentina)

- 6.- Depósitos asociados a granitoides
 - f.- granito
- 9.- Depósitos sedimentarios y asociados a sedimentos
 - f.- evaporitas lacustres
 - k.- caliza-dolomía
 - r.- rocas clásticas
 - s.- tosca
 - t.- ópalo
- 10.- Depósitos metamórficos
 - i.- rocas
- 11.- Depósitos asociados a vulcanismo subaéreo
 - g.- rocas
- 12.- Depósitos de placer y sedimentos
 - g.- arenas y gravas

ESCALA DE TAMAÑOS DE DEPÓSITOS

- Pequeño
- Mediano
- Grande

ABREVIATURAS

- | | |
|-------------------|-----------------|
| And: Andesita | La: Piedra loja |
| Arc: Arcillita | Mrl: Mármol |
| Arn: Arenisca | Op: Ópalo |
| Bas: Basalto | Por: Pórfiro |
| Cgl: Conglomerado | Rio: Riolita |
| Ctz: Caliza | Sal: Salmuera |
| Dol: Dolomía | Tos: Tosca |
| Gr: Granito | Yes: Yeso |

N°	Yacimiento
1-	Cerro Las Cruces
2-	Punta de la Barda
3-	Puesto Avacía
4-	Puesto Quiroga
5-	Cantera Rudolf
6-	Sierra El Fresco
7-	Sierra El Fresco
8-	Sierra El Fresco
9-	Cerro Alto
10-	Salina Grande
11-	Salinas Chicas
12-	Cerro San Jorge Norte
13-	Cerro San Jorge Sur

Sustancia	Modelo
Piedra loja	9k
Basalto	11g
Arcillita	9r
Yeso	9f
Mármol	10i
Arcillita	9r
Caliza	9k
Yeso	9f
Riolita	11g
Sal	9f
Sal	9f
Caliza-Dol.-Mármol	9k
Caliza	9k

Modelo	Usos
9k	ornamental
11g	áridos de trituración
9r	cerámica estructural
9f	cemento, yeso
10i	rocas de construcción
9r	cerámica/trituración
9k	cemento y cales
9f	cemento, yeso
11g	árido de trituración
9f	industria química
9f	industria química
9k	cementos y cales
9k	cementos y cales

N°	Yacimiento
14-	Cantera Ruta 20 km 166
15-	La Mancha Blanca
16-	Cantera Ruta 20 km 147
17-	Cantera Las Guías
18-	Cantera Ruta 20 km 131
19-	Cantera Ruta 20 km 134
20-	Cantera Ruta 20 km 129
21-	Cantera Ruta 20 km 126
22-	Gran Salitral
23-	Cantera Monte Chico-km119
24-	Cantera Ruta 20 km 110
25-	Cantera Ruta 20 km 89
26-	Cantera Ruta 20 km 84

Sustancia	Modelo
Congl/Tosca	9r
Ópalo	9f
Congl/Tosca	9r
Congl/Tosca	9r/9s
Congl/Tosca	9r
Congl/Tosca	9r
Congl/Tosca	9r
Yeso	9f
Congl/arena	9r/12g
Congl/Tosca	9r
Congl/Tosca	9r
Congl/Tosca	9r
Congl/Tosca	9r

Modelo	Usos
9r	áridos de trituración
9f	cargas?
9r	áridos de trituración
9r/9s	áridos de trituración
9r	áridos de trituración
9r	áridos de trituración
9r	áridos de trituración
9f	cemento, yeso
9r/12g	áridos de trituración
9r	áridos de trituración
9r	áridos de trituración
9r	áridos de trituración
9r	áridos de trituración

N°	Yacimiento
27-	Cantera Ruta 20 km 74
28-	Cantera Ruta 20 km 69
29-	Cerro El Tigre
30-	Establecimiento Carapacha
31-	Sas. Carapacha Grande
32-	Cantera Carapacha Grande
33-	Cantera Carapacha Chica
34-	Cantera Ruta 23 norte
35-	Cantera Ruta 23 centro
36-	Cantera Ruta 23 sur
37-	Ruta 107 este
38-	Cantera Ruta 107 este

Sustancia	Modelo
Congl/Tosca	9r
Congl/Tosca	9r
Granito	6f
Pórfiro riolítico	11g
Riolita	11g
Riolita/Tosca	11g/9s
Arenisca/Tosca	9r/9s
Congl/Tosca	9r
Congl/Tosca	9r
Congl/Tosca	9r
Andesita	11g
Andesita	11g

Modelo	Usos
9r	áridos de trituración
9r	áridos de trituración
6f	áridos de trituración
11g	áridos de trituración
11g	áridos de trituración
11g/9s	áridos de trituración
9r/9s	áridos de trituración
9r	áridos de trituración
9r	áridos de trituración
9r	áridos de trituración
11g	áridos de trituración
11g	áridos de trituración