

CARTA GEOLOGICA DE LA REPUBLICA ARGENTINA

ESCALA 1:100.000

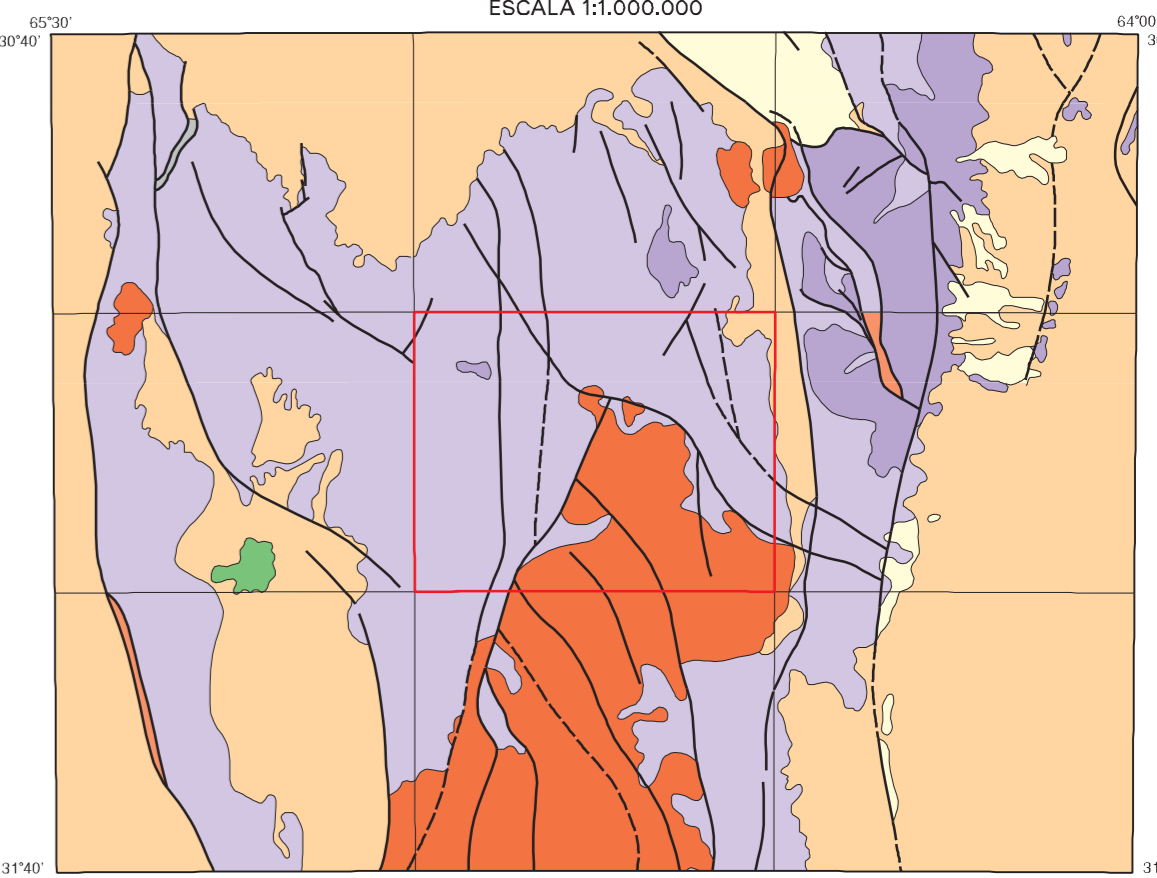
HOJA GEOLOGICA

3166-24

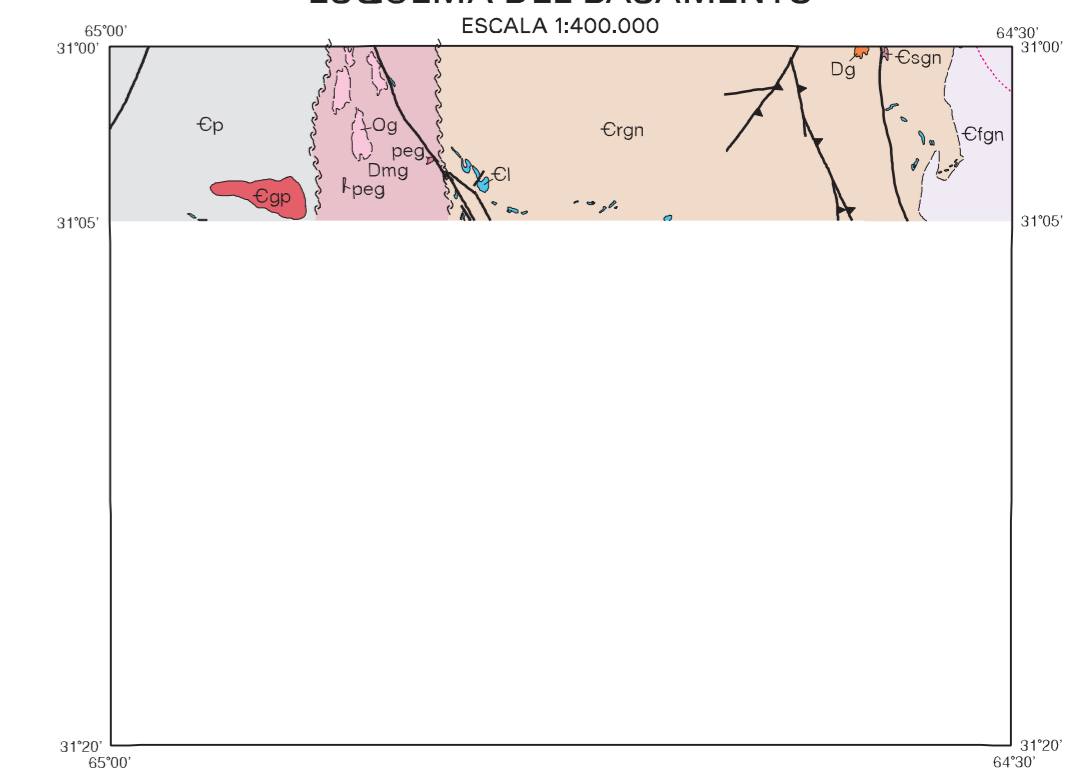
PROVINCIA DE CORDOBA
REPUBLICA ARGENTINA

SERVICIO GEOLOGICO
MINERO ARGENTINO
(SEGEMAR)

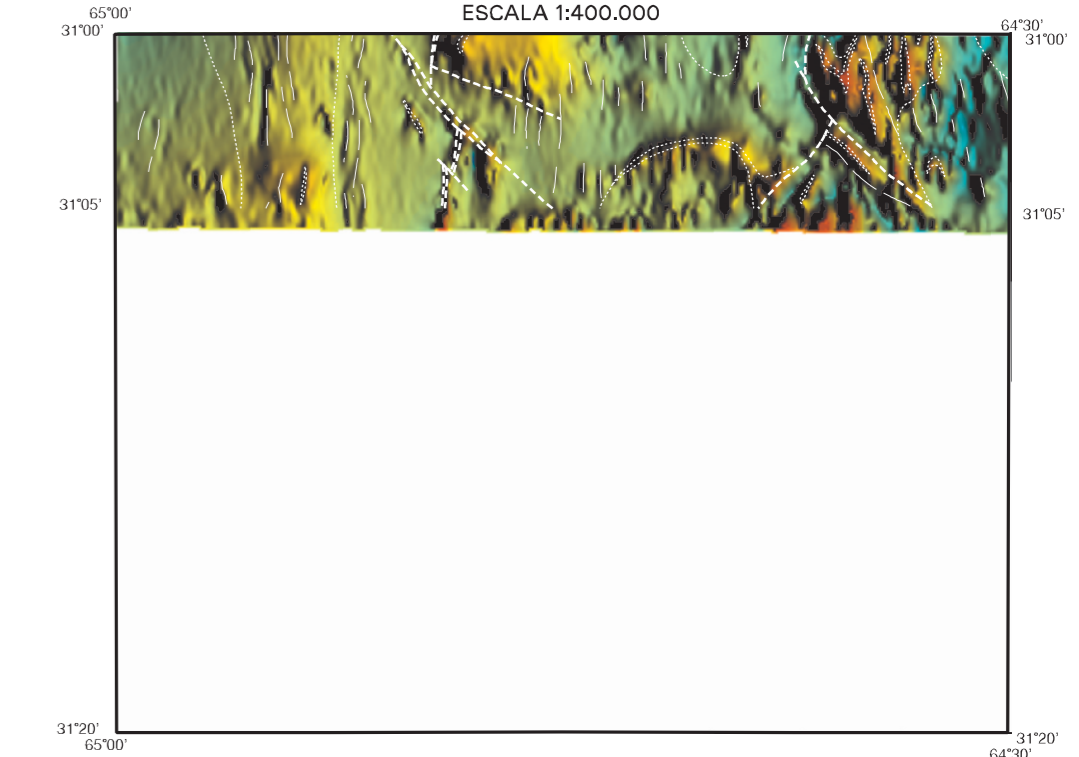
ESQUEMA REGIONAL
ESCALA 1:1.000.000



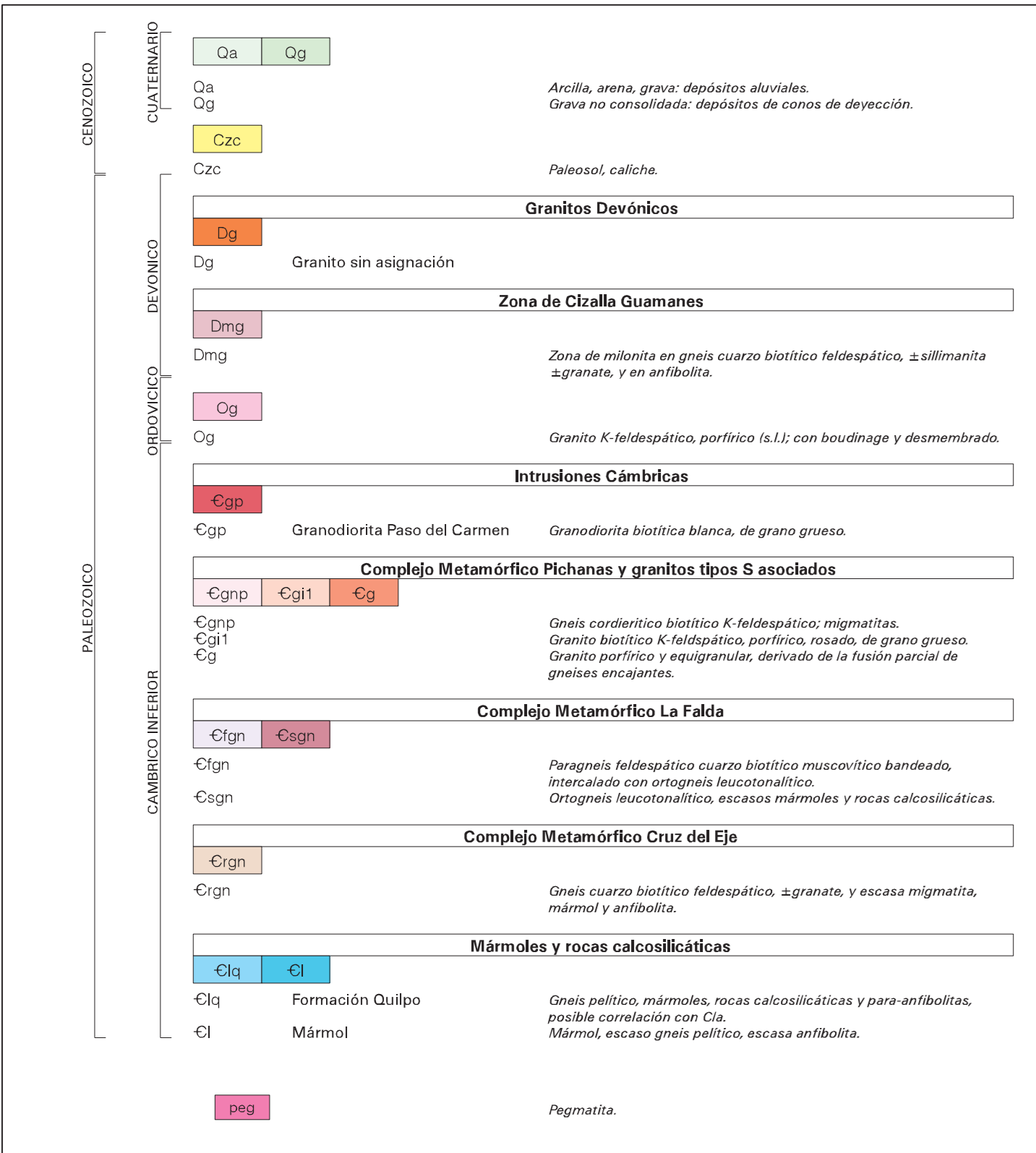
ESQUEMA DEL BASAMENTO
ESCALA 1:400.000



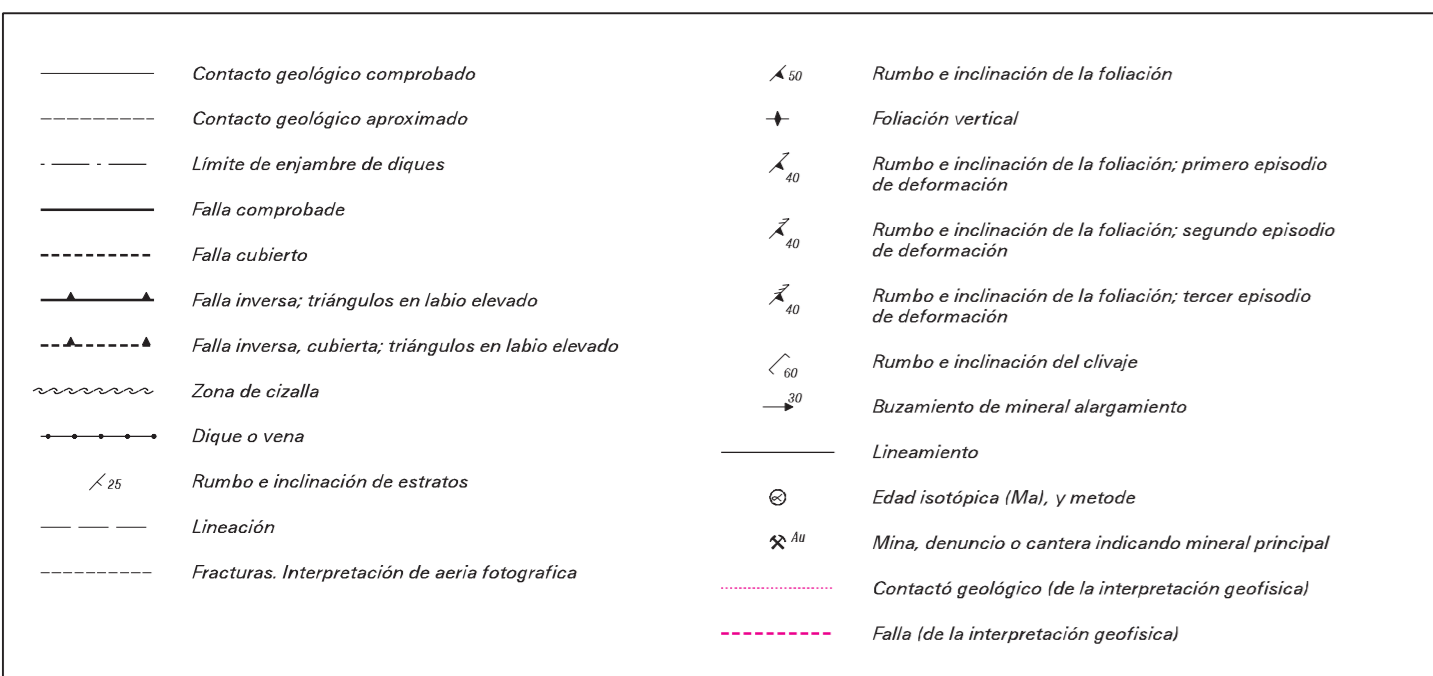
INTERPRETACION MAGNETICA
ESCALA 1:400.000



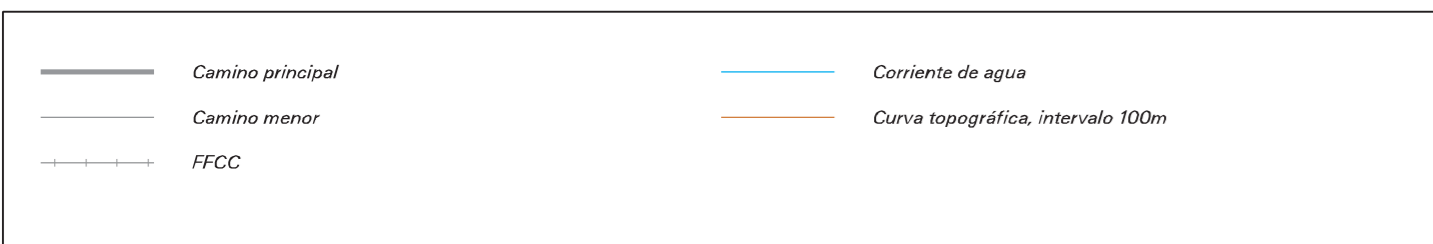
CUADRO ESTRATIGRAFICO



REFERENCIAS GEOLOGICAS



REFERENCIAS CARTOGRAFICAS



La presente publicación es ajena a la cartografía oficial, establecida por el Poder Ejecutivo Nacional, a través del IGM - Ley 22.983 - LEY No. 24.224 de REORDENAMIENTO MINERO

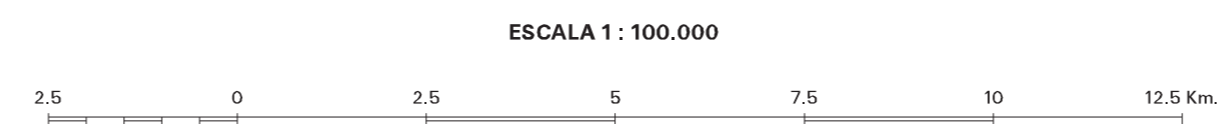
EDICION 1987

La información contenida en este mapa fue obtenida durante el programa 'Mapeo Geocientífico de las Sierras Pampeanas: Proyecto Argentino-Australiano de Cooperación' llevado a cabo por la Secretaría de Minería de la Nación y la Organización del Servicio Geológico Australiano (AGSO) bajo un MCT firmado en Noviembre 1984, por el Secretario de Minería de la Nación Dr. A. E. Maza.

Es propiedad de Servicio Geológico Minero Argentino (SEGEMAR). Prohibida su reproducción.

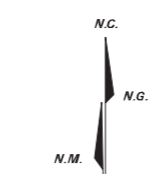
ACLARACION

En lo posible, AGSO ha utilizado técnicas e instrumentos para lograr los mejores resultados e información posible. Sin embargo, tales técnicas e instrumentos no son necesariamente perfectos. En consecuencia, AGSO no garantiza o hace declaraciones o representación sobre la precisión o integridad de cualquier información contenida en este documento. EL USUARIO NO DEBERA BASARSE SOLAMENTE EN ESTA INFORMACION CUANDO SE CONSIDEREN TEMAS QUE TENGAN IMPLICANCIAS COMERCIALES.



PROYECCION MERCATOR TRANSVERSAL (CONFORME GAUSS-KRÖGER)

LATITUD GEOGRAFICA (HORIZONTAL) DEL CENTRO REDONDEADO
MERIDIANO CENTRAL (GRADOS)
PUNTO DE OMBRE (GRADOS)
FACTOR DE ESCALA LG
NORTE MAGNETICO (G)
ESTE MAGNETICO (G)



CONVERSION
DECLINACION MAGNETICA
TIPO
VARIACION ANUAL

Geología: 1994-1996 P. Lyons y P. G. Stuart-Smith (AGSO)
Minería: R. G. Skirrow (AGSO)
Levantamiento de campo: J. C. Candiani, H. López y R. Miró
Recolectación: D. Pillinger, P. Lyons y P. G. Stuart-Smith (AGSO)
SIG: M. Montgomerie, D. Butrovski, L. Highet, R. Larson y B. Cotton (AGSO)
Tratamiento de imágenes: D. Butrovski y M. Peljo (AGSO)
Cartografía: D. Butrovski, N. R. Montgomerie, L. M. Highet, R. Larson y B. Cotton (AGSO)

AUTORIDADES:
Argentina: Subsecretario de Minería de la Nación: D. Mullán
Director del Servicio Geológico Nacional: R. E. Page
Australia: Secretary of Department of Primary Industries and Energy: P. Barratt
Executive Director of AGSO: N. W. Williams
Chief, Research and Development Division: L. Jacques

RESPONSABLES DEL PROYECTO:
Argentina: Roberto Miró
Australia: Peter G. Stuart-Smith

INFORMACION TOPOGRAFICA

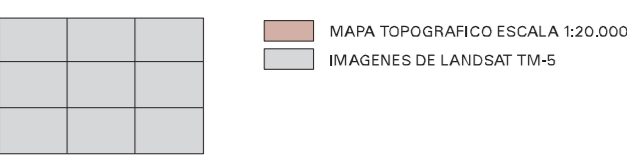
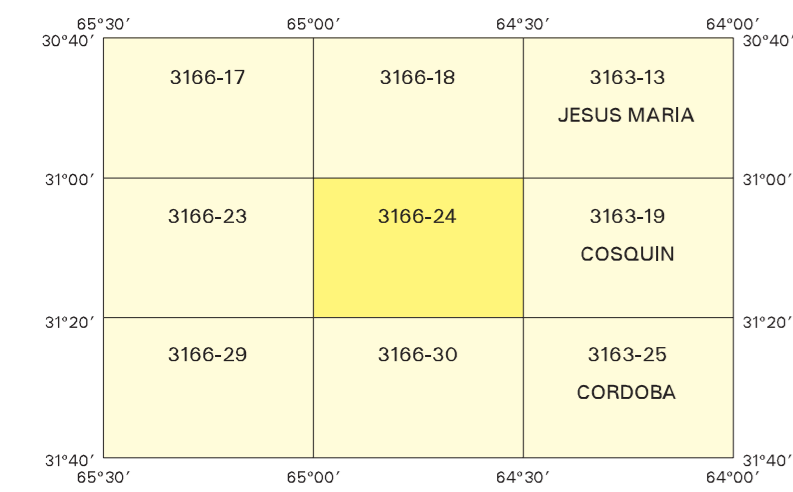


DIAGRAMA DE LOCALIZACION



SEGEMAR

