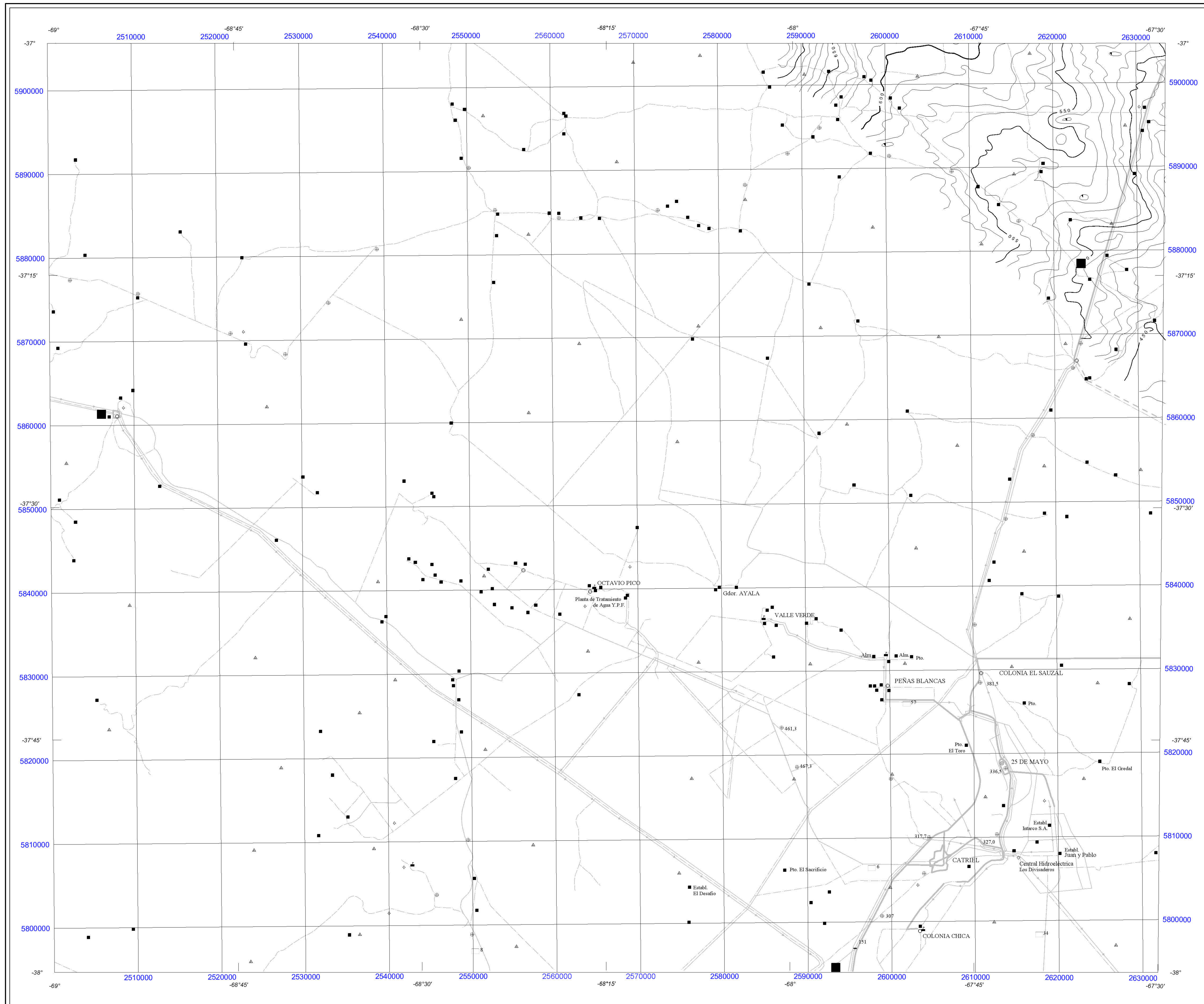


HOJA CATRIEL

3769 IV



ESPECIFICACIONES DEL LEVANTAMIENTO

KILOMETRAJE TOTAL:	37065 Km
VELOCIDAD PROMEDIO:	222 Km/h
DIRECCIÓN DE LAS LINEAS DE VUELO:	0° AZ
ESPACIO ENTRE LAS LINEAS DE VUELO:	1000 m
ESPACIO ENTRE LAS LINEAS DE CONTROL:	7500 m
ALTITUD DE VUELO:	120 m
NAVEGACIÓN:	GPS diferencial (en tiempo real)
INTERVALO DE MUESTREO:	
DATOS MAGNÉTICOS:	0.1 s
DATOS ESPECTROMÉTRICOS:	1 s

ESPECIFICACIONES DE LOS APARATOS

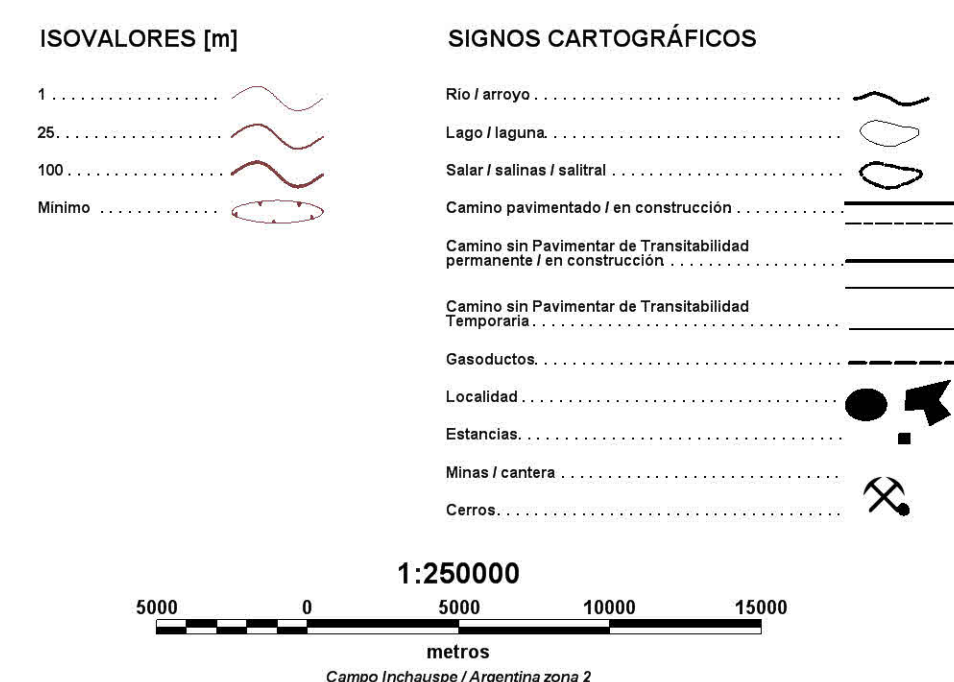
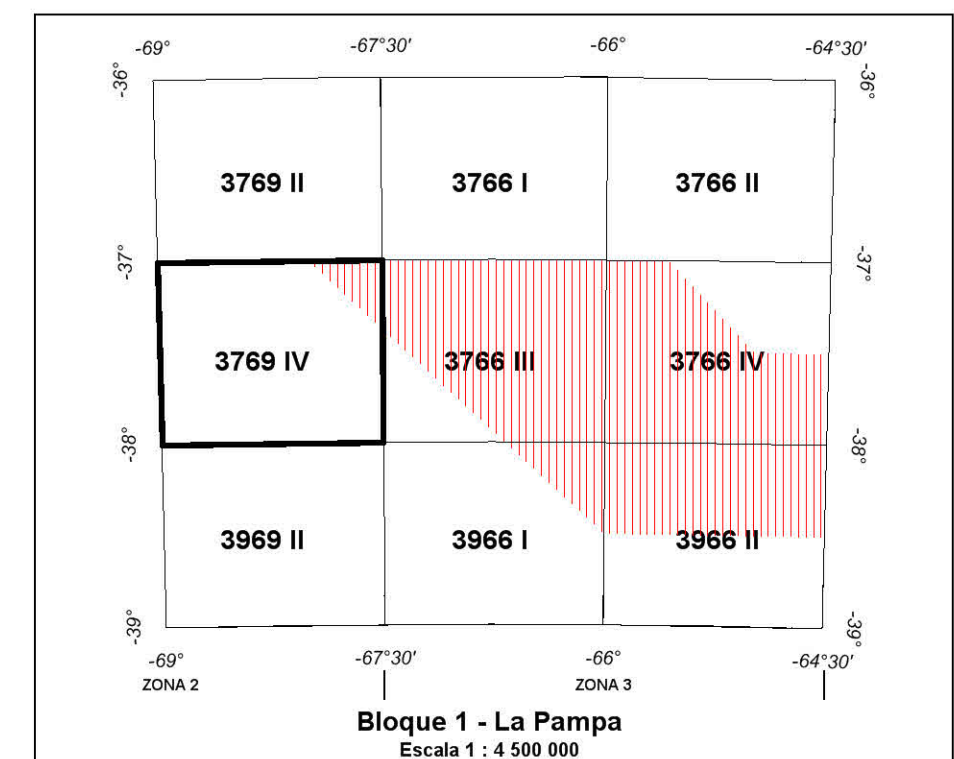
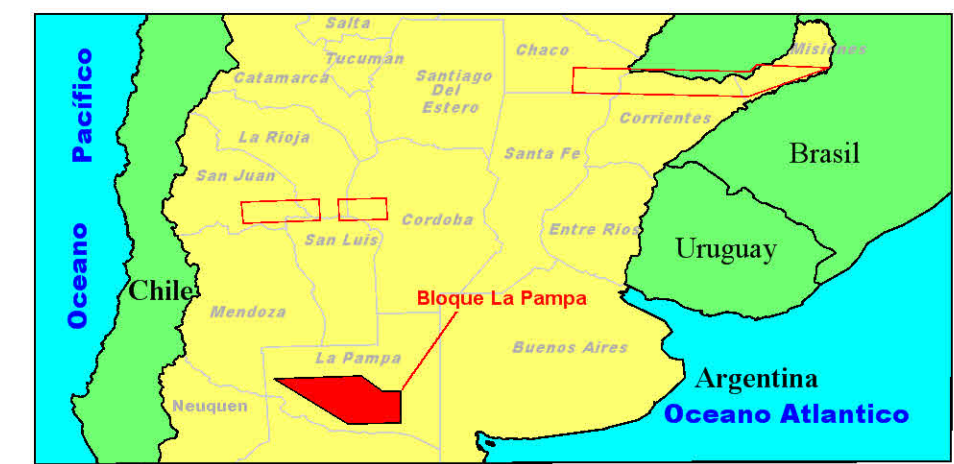
AVIÓN:	Piper PA-31-350 Navajo, LV-JXG
MAGNETÓMETRO:	Scintrex CS-2 Optically Pumped Cesium Split Beam Sensor
ESTACION DE BASE:	GPS Novatel 751 (10 canales) Magnetómetro GEM Systems Overhauser GSM-19W, Computador Laptop Compaq
ESPECTRÓMETRO:	Exploranium GR-620
RADAR ALTIMÉTRICO:	Terra TRA3500
ALTIMETRO BAROMÉTRICO:	Rosemount
REGISTRO DIGITAL:	Minimag system

INFORMACIÓN SOBRE LA CARTA

PROYECCIÓN:	Gauss-Kruger
ELIPSOIDE:	Hayford International
DATUM:	Campo Inchauspe
MERIDIANO CENTRAL:	69° W
EXCENTRICIDAD ESTE:	2500000 m
EXCENTRICIDAD NORTE:	10002288.3 m
TAMAÑO DE LA GRILLA:	200 m
IGRF:	Eliminado basado en elevación calculada a partir de datos GPS y fechas de cada vuelo

ESPECIFICACIONES DE LOS EQUIPOS DE NAVEGACIÓN

GPS:	GPS diferencial Novatel 951R
SISTEMA DE VIDEO:	Camara y grabadora de video VHS Panasonic



SEGEMAR
SERVICIO GEOLOGICO MINERO ARGENTINO

LEVANTAMIENTO GEOFISICO AEREO
MAGNETOMETRÍA Y ESPECTROMETRÍA DE RAYOS GAMMA
ÁREA LA PAMPA
REPUBLICA ARGENTINA

HOJA CATRIEL 3769 IV

TOPOGRAFÍA [m]

Escala:	1 : 250 000	Fecha de vuelo:	2001
Compilación:	2001 - 2002		

FUERA
FLUGRO AIRBORNE SURVEYS