

HOJA CATRIEL

3769 IV

ESPECIFICACIONES DEL LEVANTAMIENTO

KILOMETRAJE TOTAL: 37065 Km
 VELOCIDAD PROMEDIO: 222 Km/h
 DIRECCIÓN DE LAS LINEAS DE VUELO: 0° AZ
 ESPACIO ENTRE LAS LINEAS DE VUELO: 1000 m
 ESPACIO ENTRE LAS LINEAS DE CONTROL: 7500 m
 ALTITUD DE VUELO: 120 m
 NAVEGACIÓN: GPS diferencial (en tiempo real)

INFORMACIÓN SOBRE LA CARTA

PROYECCIÓN: Gauss-Kruger
 ELLIPSOIDE: Hayford International
 DATUM: Campo Inchauspe
 MERIDIANO CENTRAL: 69° W
 EXCENTRICIDAD ESTE: 2600000 m
 EXCENTRICIDAD NORTE: 10002288.3 m
 TAMAÑO DE LA GRILLA: 200 m
 IGRF: Eliminado basado en elevación calculada a partir de datos GPS y fechas de cada vuelo

INTERVALO DE MUESTREO

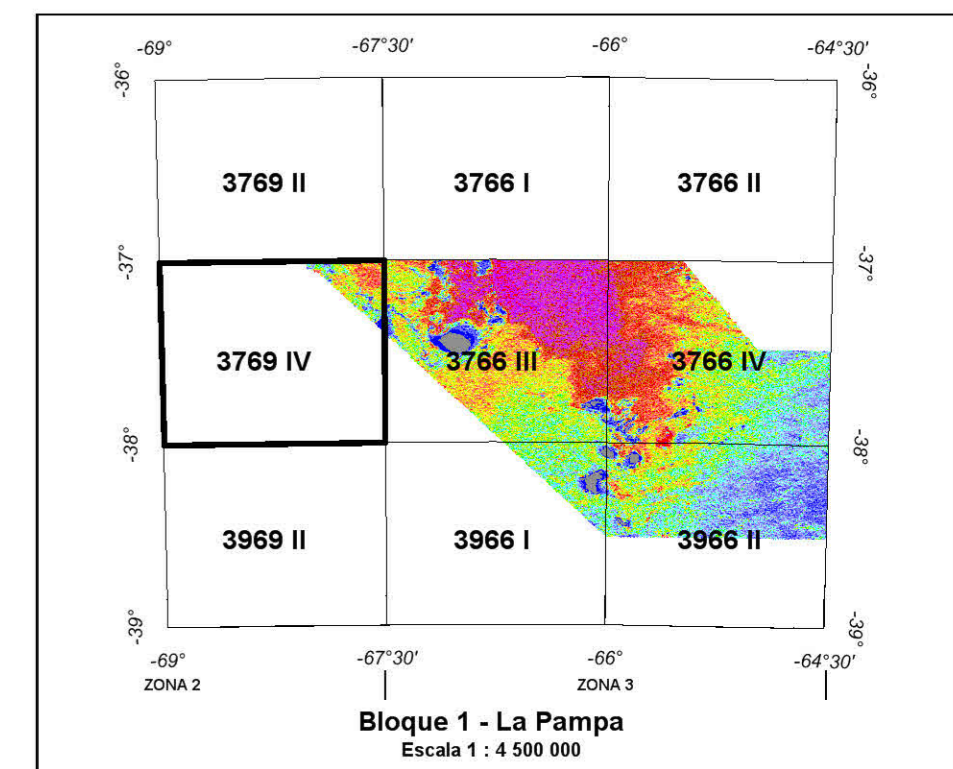
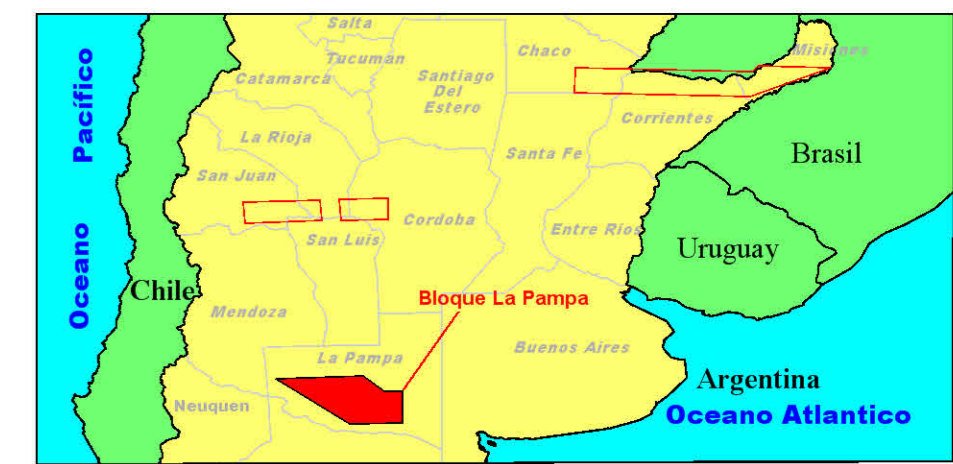
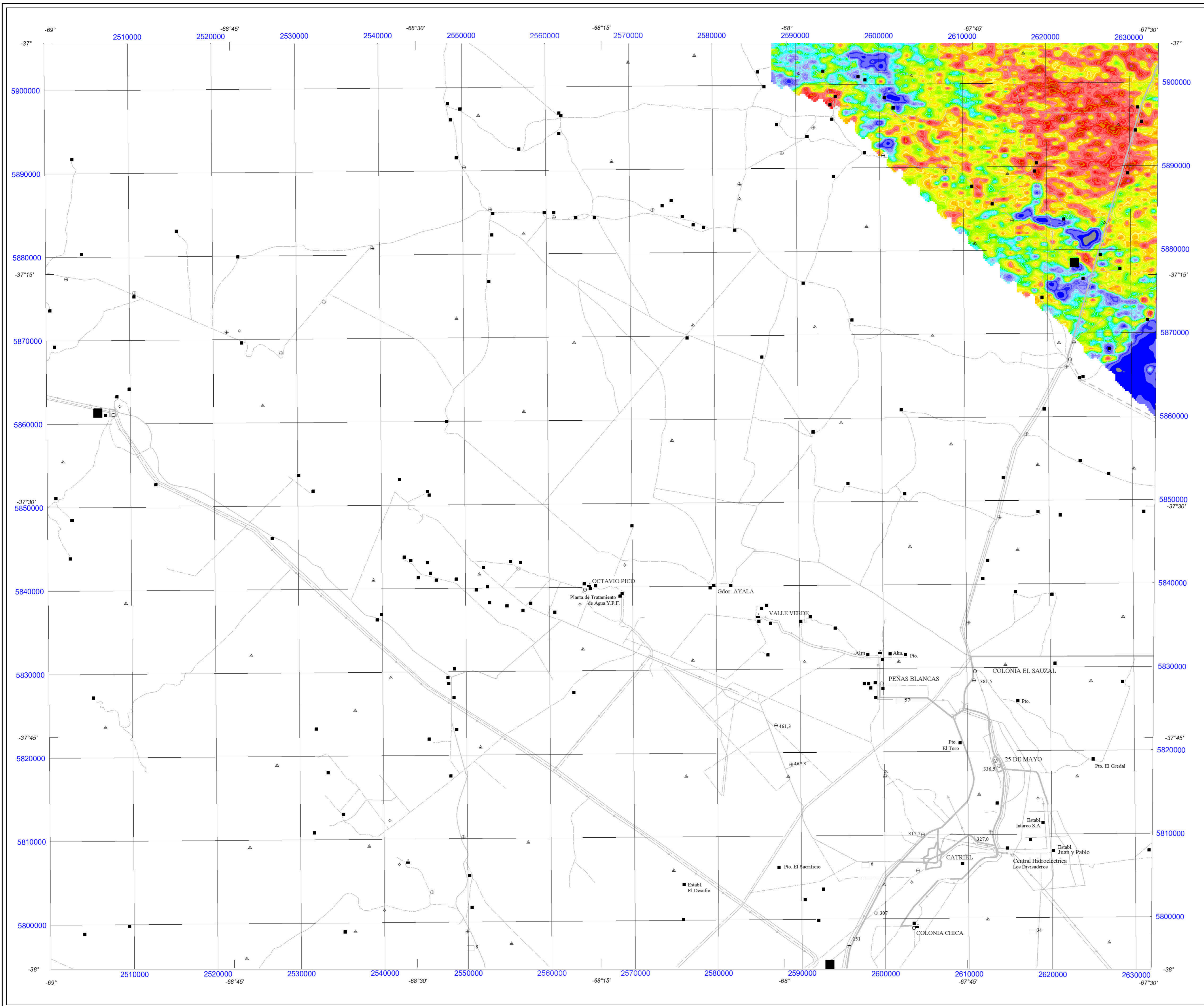
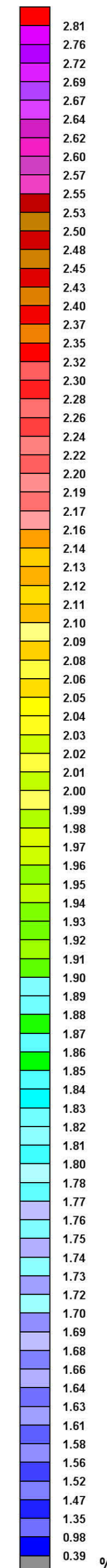
DATOS MAGNÉTICOS: 0.1 s
 DATOS ESPECTROMÉTRICOS: 1 s

ESPECIFICACIONES DE LOS APARATOS

AVIÓN: Piper PA-31-350 Navajo, LV-JXG
 MAGNETÓMETRO: Scintrex CB-2
 ESTACIÓN DE BASE: Scintrex CB-2
 ESPECTROMETRO: Optically Pumped Cesium Split Beam Sensor
 RADAR ALTIMÉTRICO: GPS Novatel 751 (10 canales)
 ALTIMETRO BAROMÉTRICO: Magnetómetro GEM Systems Overhauser
 REGISTRO DIGITAL: GSM-19W, Computador Laptop Compaq
 Exploranum GR-820
 Terra TRA3500
 Rosemount
 Minimag system

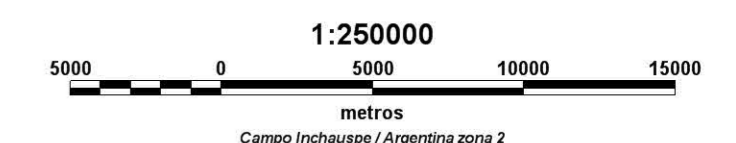
ESPECIFICACIONES DE LOS EQUIPOS DE NAVEGACIÓN

GPS: GPS diferencial
 - Novatel 951R
 SISTEMA DE VIDEO: Cámara y grabadora de video
 VHS Panasonic



SIGNOS CARTOGRAFICOS

- Rio / arroyo
- Lago / laguna
- Salar / salinas / saltral
- Camino pavimentado / en construcción
- Camino sin Pavimentar de Transibilidad Temporal
- Gasoductos
- Localidad
- Estancias
- Minas / cantera
- Cerros



INSTITUTO DE GEOLOGIA Y RECURSOS MINERALES
SEGEMAR
 SERVICIO GEOLOGICO MINERO ARGENTINO

LEVANTAMIENTO GEOFÍSICO AÉREO
 MAGNETOMETRÍA Y ESPECTROMETRÍA DE RAYOS GAMMA
 ÁREA LA PAMPA
 REPUBLICA ARGENTINA

HOJA CATRIEL 3769 IV
POTASIO (K) [%]

Escala: 1 : 250 000	Fecha de vuelo: 2001
Compilación: 2001 - 2002	

FUGRO AIRBORNE SURVEYS