

# HOJA GENERAL ACHA 3766 IV

## ESPECIFICACIONES DEL LEVANTAMIENTO

KILOMETRAJE TOTAL: 37065 Km  
 VELOCIDAD PROMEDIO: 222 Km/h  
 DIRECCIÓN DE LAS LINEAS DE VUELO: 0° AZ  
 ESPACIO ENTRE LAS LINEAS DE VUELO: 1000 m  
 ESPACIO ENTRE LAS LINEAS DE CONTROL: 7500 m  
 ALTITUD DE VUELO: 120 m  
 NAVEGACIÓN: GPS diferencial (en tiempo real)

## INTERVALO DE MUESTREO

DATOS MAGNÉTICOS: 0.1 s  
 DATOS ESPECTROMÉTRICOS: 1 s

## ESPECIFICACIONES DE LOS EQUIPOS DE NAVEGACIÓN

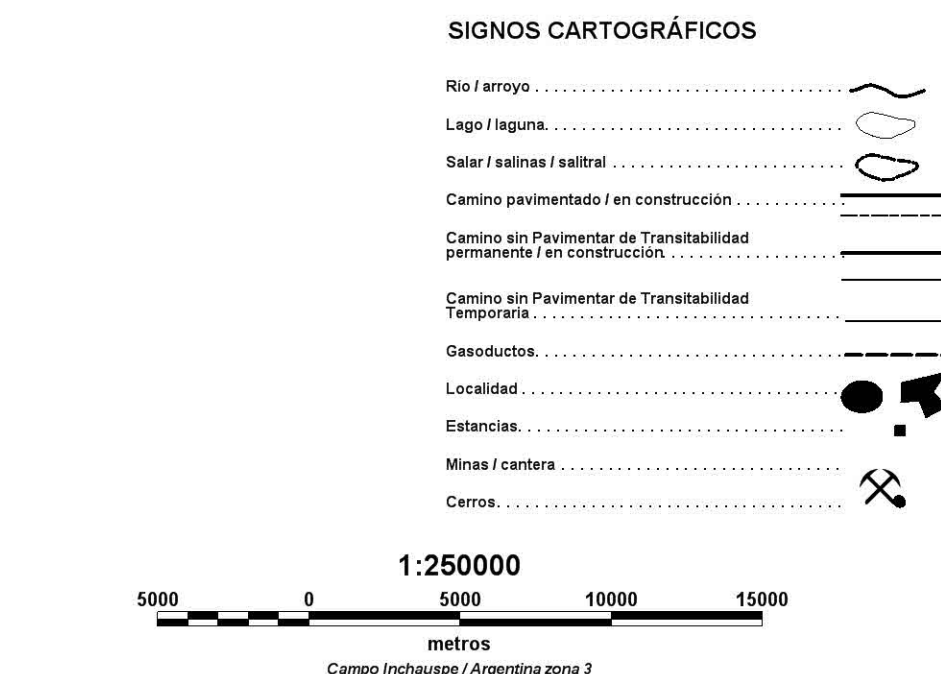
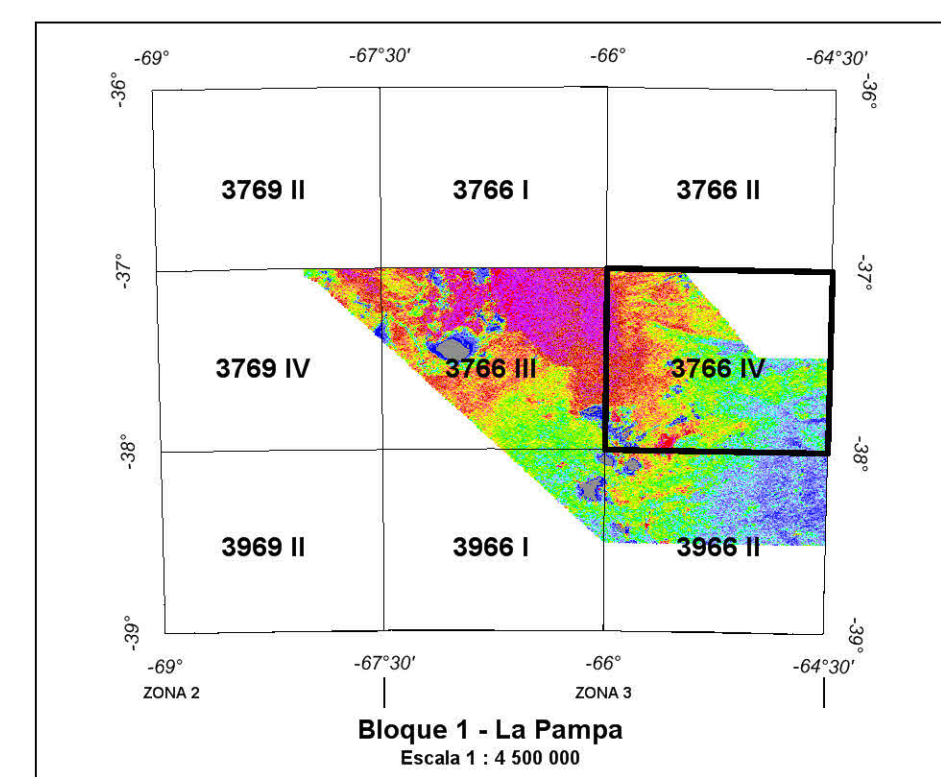
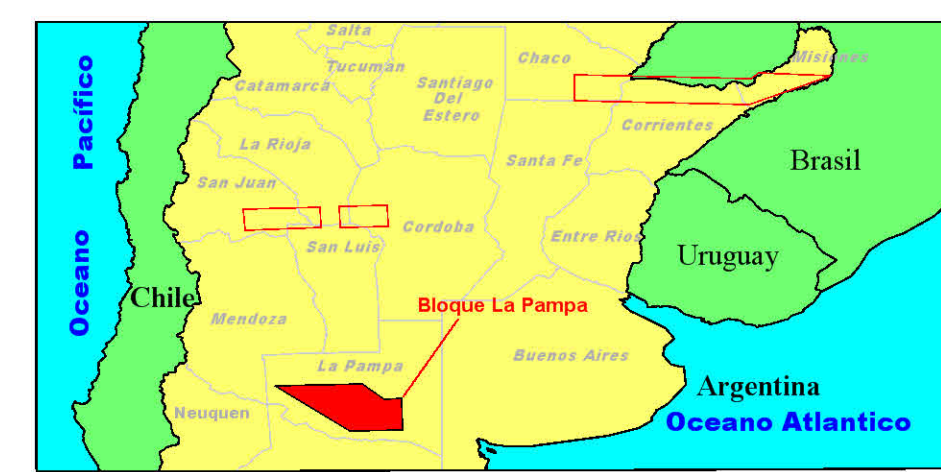
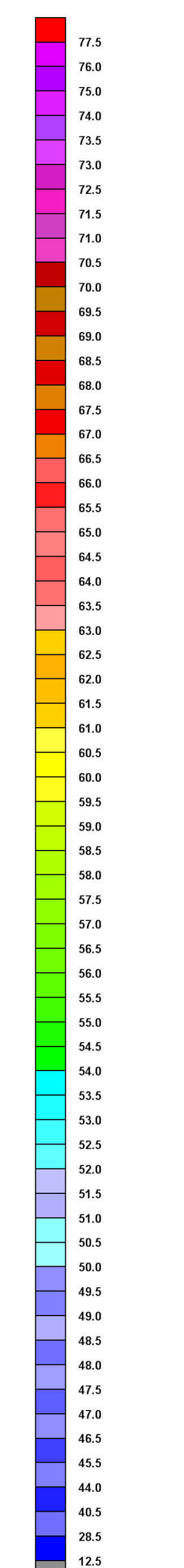
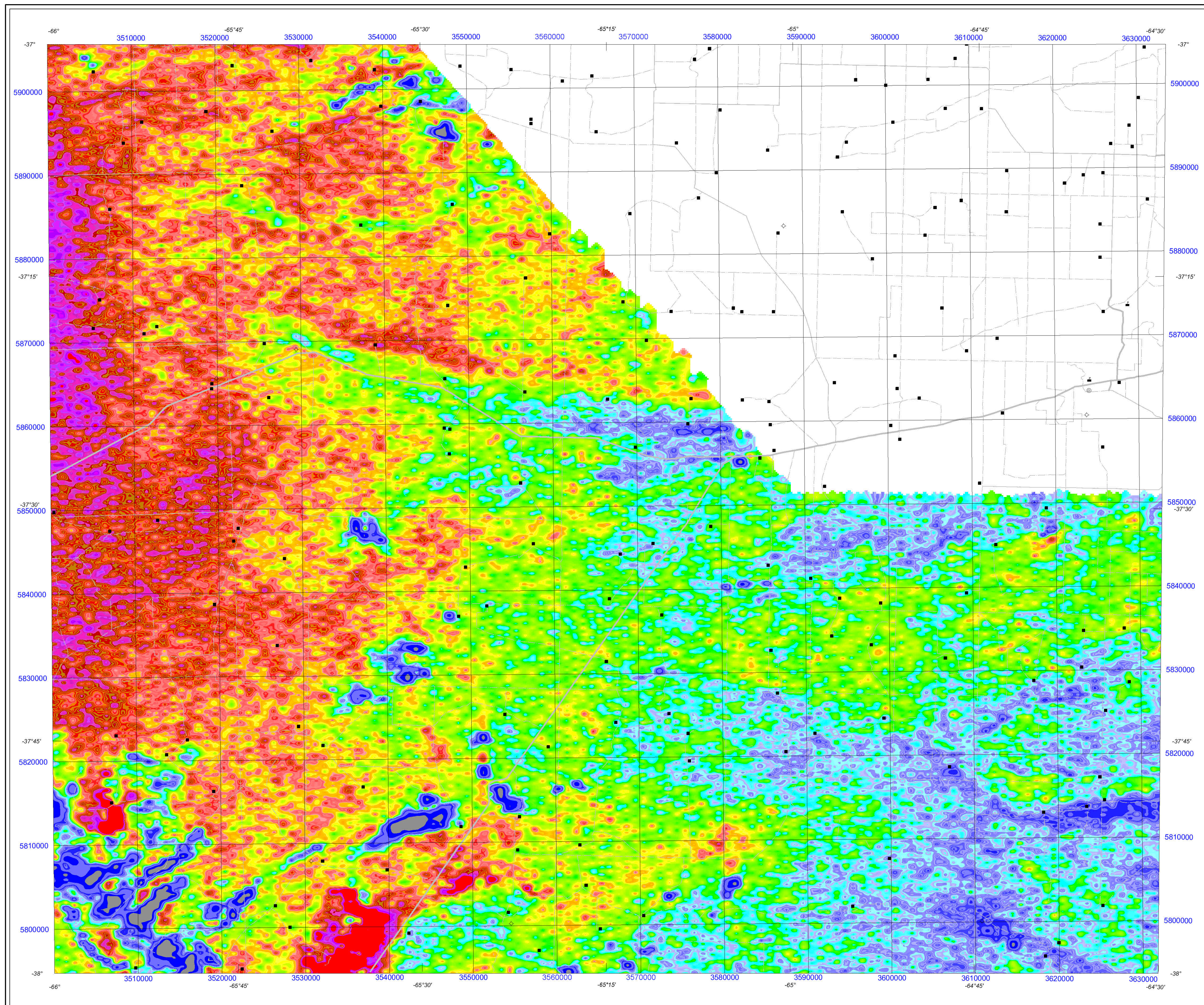
GPS: GPS diferencial - Novatel 951R  
 SISTEMA DE VIDEO: Cámara y grabadora de video VHS Panasonic

## INFORMACIÓN SOBRE LA CARTA

PROYECCIÓN: Gauss-Kruger  
 ELIPSOIDE: Hayford International  
 DATUM: Campo Inchauspe  
 MERIDIANO CENTRAL: 66° W  
 EXCENTRICIDAD ESTE: 3600000 m  
 EXCENTRICIDAD NORTE: 10002288.3 m  
 TAMAÑO DE LA GRILLA: 200 m  
 IGRF: Eliminado basado en elevación calculada a partir de datos GPS y fechas de cada vuelo

## ESPECIFICACIONES DE LOS APARATOS

AVIÓN: Piper PA-31-350 Navajo, LV-JXG  
 MAGNETÓMETRO: Scintrex CS-2 Optically Pumped Cesium Split Beam Sensor  
 ESTACIÓN DE BASE: GPS Novatel 751 (10 canales) Magnetómetro GEM Systems Overhauser GSM-19W, Computador Laptop Compaq Exploranium GR-820  
 ESPECTROMETRO: Terra TR3500  
 RADAR ALTIMÉTRICO: Rosemount  
 ALTIMETRO BAROMÉTRICO: Rosemount  
 REGISTRO DIGITAL: Minimag system



**INSTITUTO DE GEOLOGIA Y RECURSOS MINERALES**  
**SEGEMAR**  
 SERVICIO GEOLOGICO MINERO ARGENTINO

LEVANTAMIENTO GEOFÍSICO AÉREO  
 MAGNETOMETRÍA Y ESPECTROMETRÍA DE RAYOS GAMMA  
 ÁREA LA PAMPA  
 REPUBLICA ARGENTINA

**HOJA GENERAL ACHA 3766 IV**  
**TASA DE RADIACIÓN NATURAL**  
**ABSORBIDA POR EL AIRE [nGy/hr]**

Escala:	1 : 250 000	Fecha de vuelo:	2001
Compilación:	2001 - 2002		

FUERO  
 FUGRO AIRBORNE SURVEYS