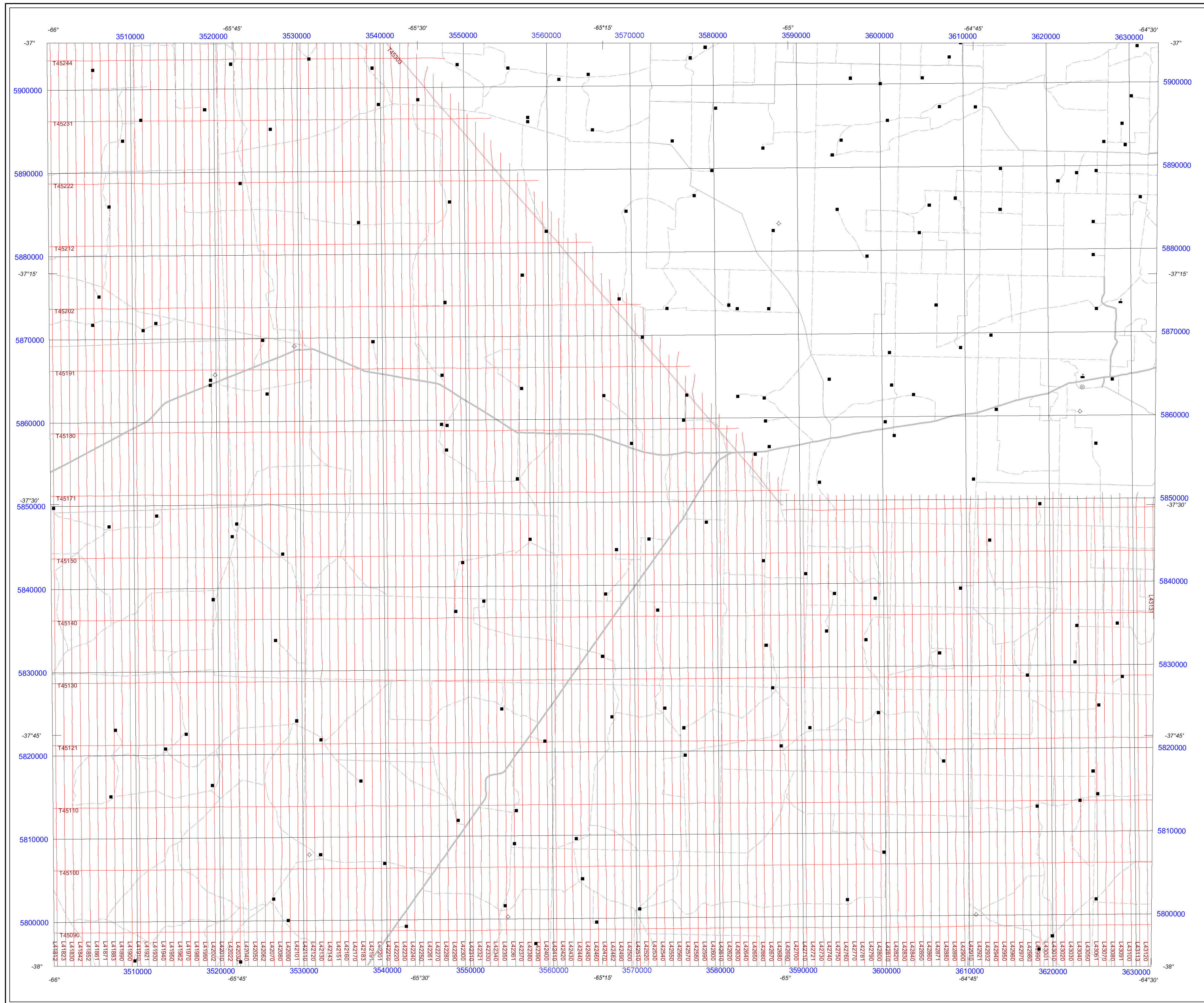


# HOJA GENERAL ACHA

3766 IV



### ESPECIFICACIONES DEL LEVANTAMIENTO

KILOMETRAJE TOTAL: 37065 Km  
 VELOCIDAD PROMEDIO: 222 Km/h  
 DIRECCIÓN DE LAS LINEAS DE VUELO: 0° AZ  
 ESPACIO ENTRE LAS LINEAS DE VUELO: 1000 m  
 ESPACIO ENTRE LAS LINEAS DE CONTROL: 7500 m  
 ALTITUD DE VUELO: 120 m  
 NAVEGACIÓN: GPS diferencial (en tiempo real)  
 INTERVALO DE MUESTREO: 0.1 s  
 DATOS MAGNÉTICOS: 0.1 s  
 DATOS ESPECTROMÉTRICOS: 1 s

### INFORMACIÓN SOBRE LA CARTA

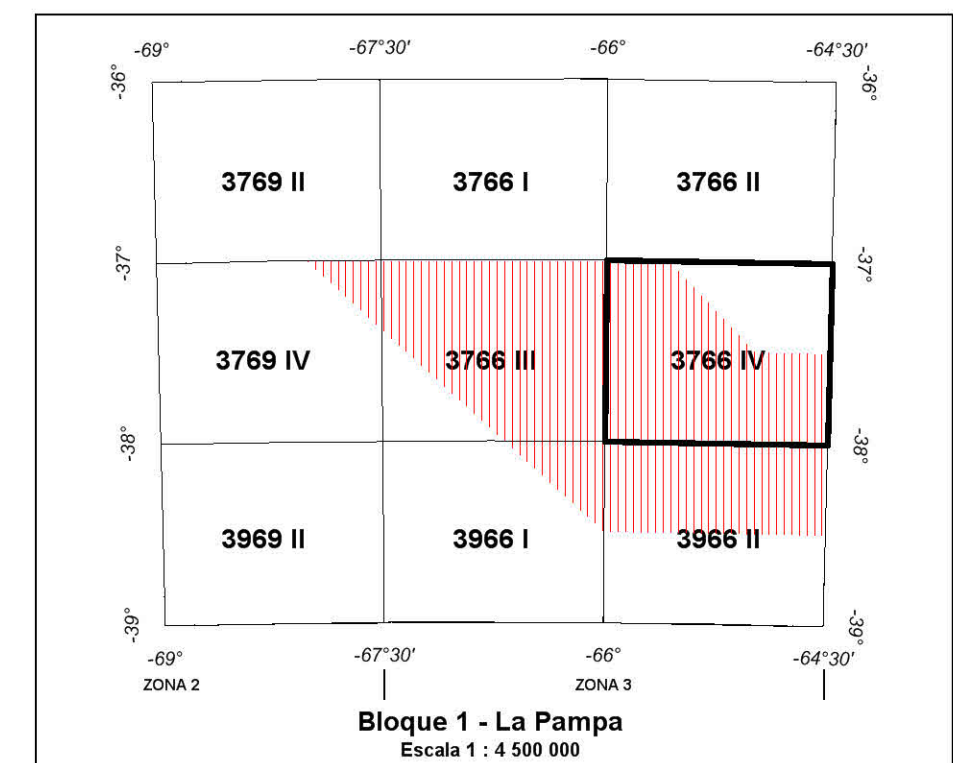
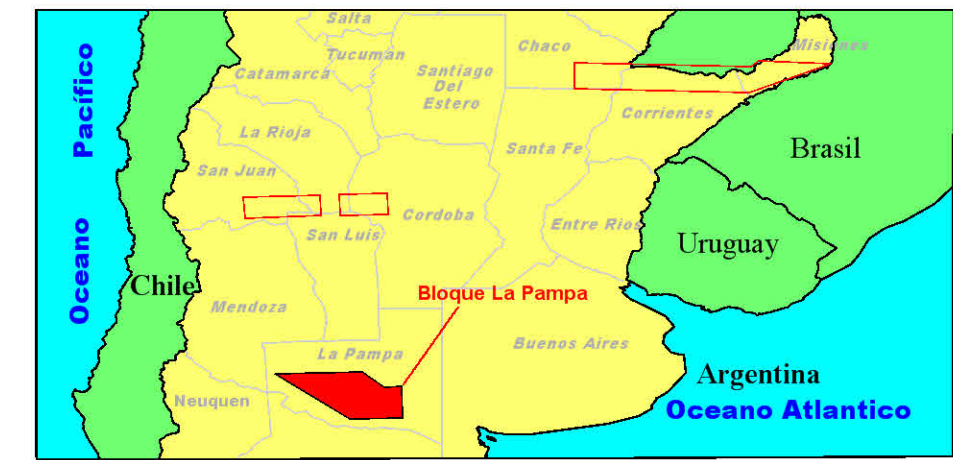
PROYECCIÓN: Gauss-Kruger  
 ELPISOIDE: Hayford International  
 DATUM: Campo Inchauspe  
 MERIDIANO CENTRAL: 66° W  
 EXCENTRICIDAD ESTE: 3500000 m  
 EXCENTRICIDAD NORTE: 10002288.3 m  
 TAMAÑO DE LA GRILLA: 200 m  
 IGRF: Eliminado basado en elevación calculada a partir de datos GPS y fechas de cada vuelo

### ESPECIFICACIONES DE LOS EQUIPOS DE NAVEGACIÓN

GPS: GPS diferencial - Novatel 961R  
 SISTEMA DE VIDEO: Cámara grabadora de video VHS Panasonic

### ESPECIFICACIONES DE LOS APARATOS

AVIÓN: Piper PA-31-350 Navajo, LV-JXG  
 MAGNETÓMETRO: Scintrex CS-2 Optically Pumped Cesium Split Beam Sensor  
 ESTACIÓN DE BASE: GPS Novatel 751 (10 canales) Magnetómetro GEM Systems Overhauser GSM-19W, Computador Laptop Compaq  
 ESPECTROMETRO: Exploranium GR-820  
 RADAR ALTIMETRICO: Terra TR3500  
 ALTIMETRO BAROMETRICO: Rosemount  
 REGISTRO DIGITAL: Minimag system



### SIGNOS CARTOGRAFICOS

- Rio / arroyo
- Lago / laguna
- Salar / salinas / salitral
- Camino pavimentado / en construcción
- Camino sin Pavimentar de Transabilidad permanente / en construcción
- Camino sin Pavimentar de Transabilidad Temporal
- Gasoductos
- Localidad
- Estancias
- Minas / cantera
- Carros



**SEGEMAR**  
 SERVICIO GEOLOGICO MINERO ARGENTINO

LEVANTAMIENTO GEOFÍSICO AÉREO  
 MAGNETOMETRÍA Y ESPECTROMETRÍA DE RAYOS GAMMA  
 ÁREA LA PAMPA  
 REPUBLICA ARGENTINA

HOJA GENERAL ACHA 3766 IV

### LÍNEAS DE VUELO

Escala: 1 : 250 000	Fecha de vuelo: 2001
Compilación: 2001 - 2002	

