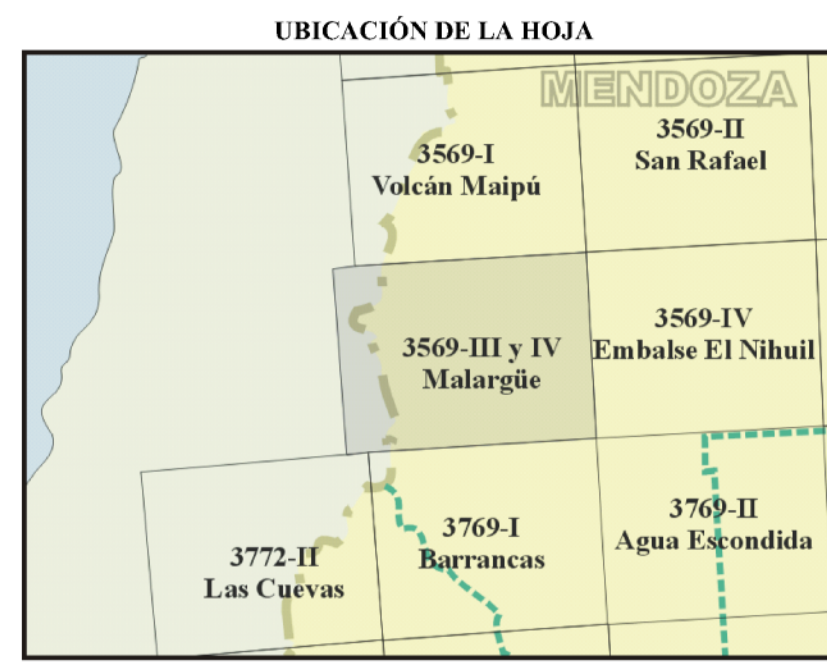
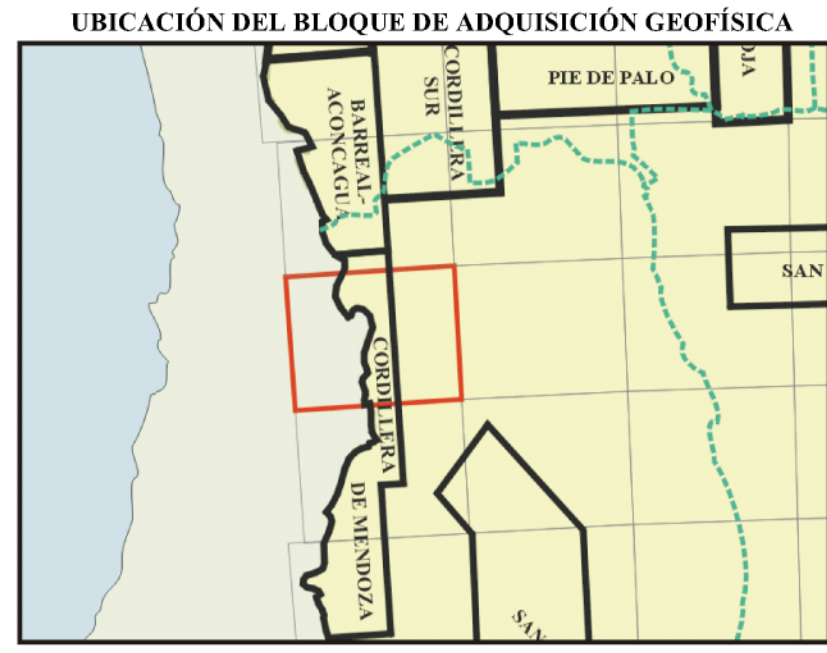
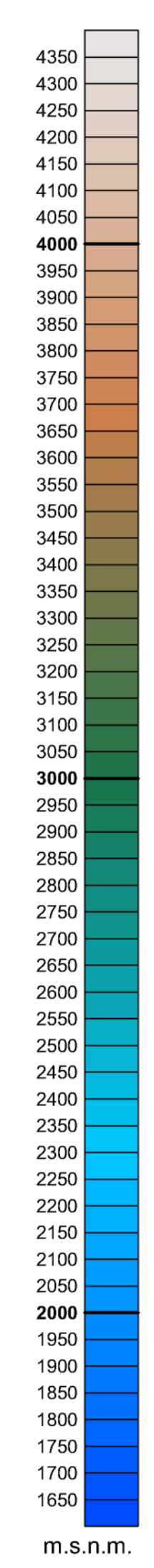
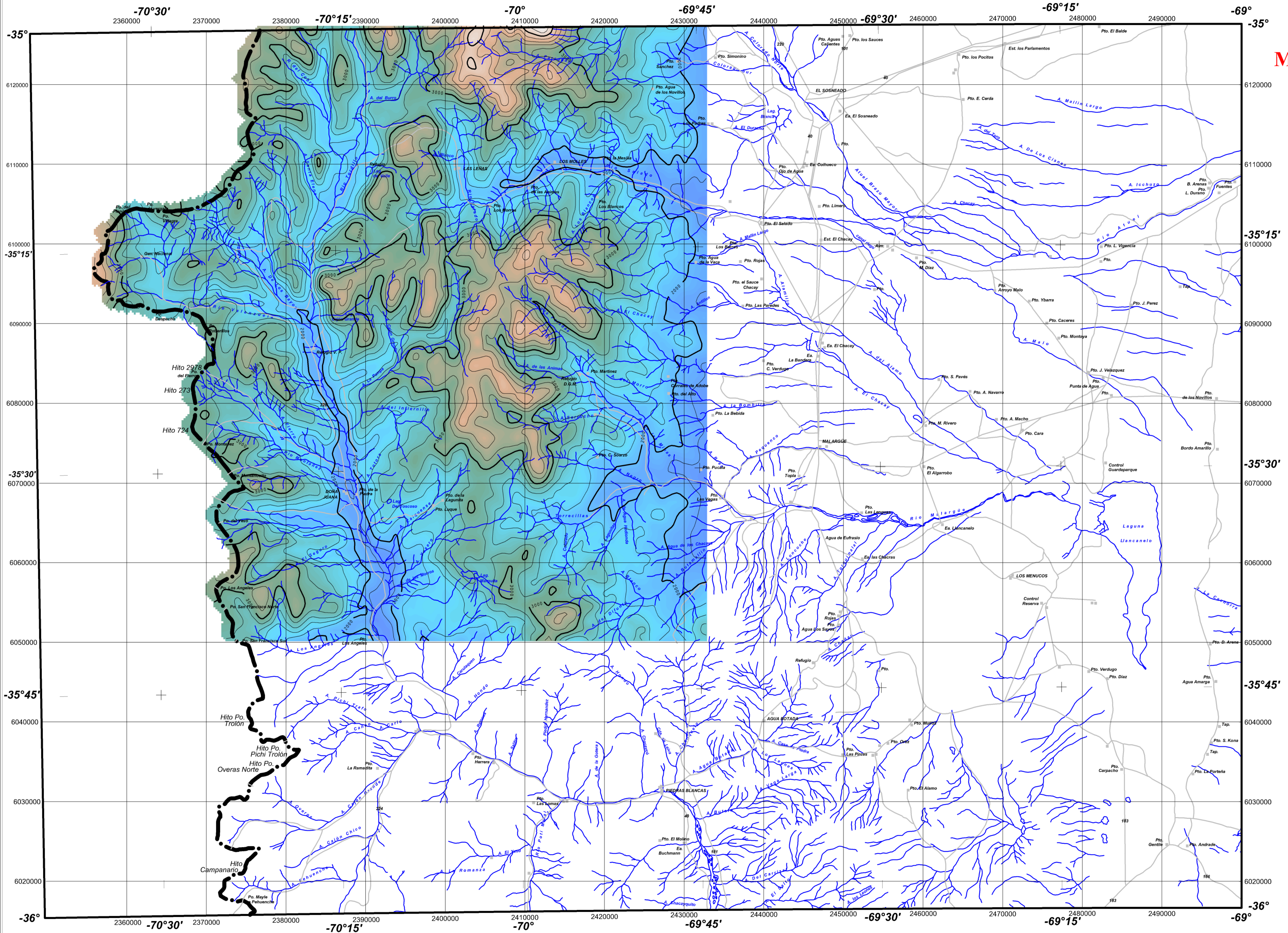


3572-IV y 3569-III Malargüe Modelo de elevación digital (DTM)



ESPECIFICACIONES DEL LEVANTAMIENTO

Bloque "Cordillera de Mendoza" *** Extensión: 18.300 km lineales *** Puntos extremos: (A) Límite con Chile-32°49'; (B) -69°34' / -32°49'; (C) -69°35' / -34°33'; (D) -69°44' / -34°42'; (E) -69°44' / -35°41'; (F) Límite con Chile-35°41'

Líneas de vuelo: N-S, espaciamiento: 1 km. Líneas de control: E-W, espaciamiento: 10 km. *** Altitud de vuelo: bloques a altura constante a 5300 m.s.n.m. y 5900 m.s.n.m. *** Posicionamiento: GPS diferencial Scintrex-Navstar, con tarjeta Novatel 3951R y tarjeta de tiempo real RTCM 104 de 12 canales. *** Radar altimétrico: Terra TRA 3500/TRI 40, precisión 2%, con intervalo de muestreo 0,1 s. *** Magnetómetros de campo y base: Scintrex CS-2 de vapor de cesio, precisión 0,001 nT, con intervalo de muestreo de 0,1 s. *** Sistema de videograbación Scintrex VPFR3, con lente gran angular y monitor Sony Watchman VHS. *** Sistema de adquisición de datos Datalogger P101 sobre plataforma PC-AT 486. *** Avión: Piper Navajo. *** Magnetómetro de base en Malargüe (Argentina), trasladado a San Fernando y Santiago (Chile), con intervalo de muestreo de 1 s. *** Procesamiento efectuado por GEODATOS: Correcciones de posición, variación magnética diurna, nivelación, micronivelación, deducción de una tendencia regional de primer orden, continuación descendente de 600 m del bloque occidental y filtrado pasabajo, compilación con datos aeromagnéticos preexistentes y bloque oriental, mediante continuaciones ascendentes, decimadas, reglados y filtrado, compilación final, continuación ascendente de 1 km y grillado a malla 500 m, proyección UTM 19S, WGS84. *** Procesamiento efectuado por SEGEMAR: reproyección a Gauss-Krüger faja 2 Campo Inclinado; recorte de la porción de información correspondiente a territorio argentino; purga de líneas rotas y tramos redundantes; y simplificación del patrón de líneas de vuelo; corrección puntual de valores extremos, nivelación, micronivelación, generación de un canal de intensidad del campo magnético reducida al polo, grillado a malla 250 m. *** Fecha del levantamiento: marzo a octubre de 1997. *** Levantado por GEODATOS S.A.I.C. para la Gerencia de Exploraciones de CODELCO Chile.