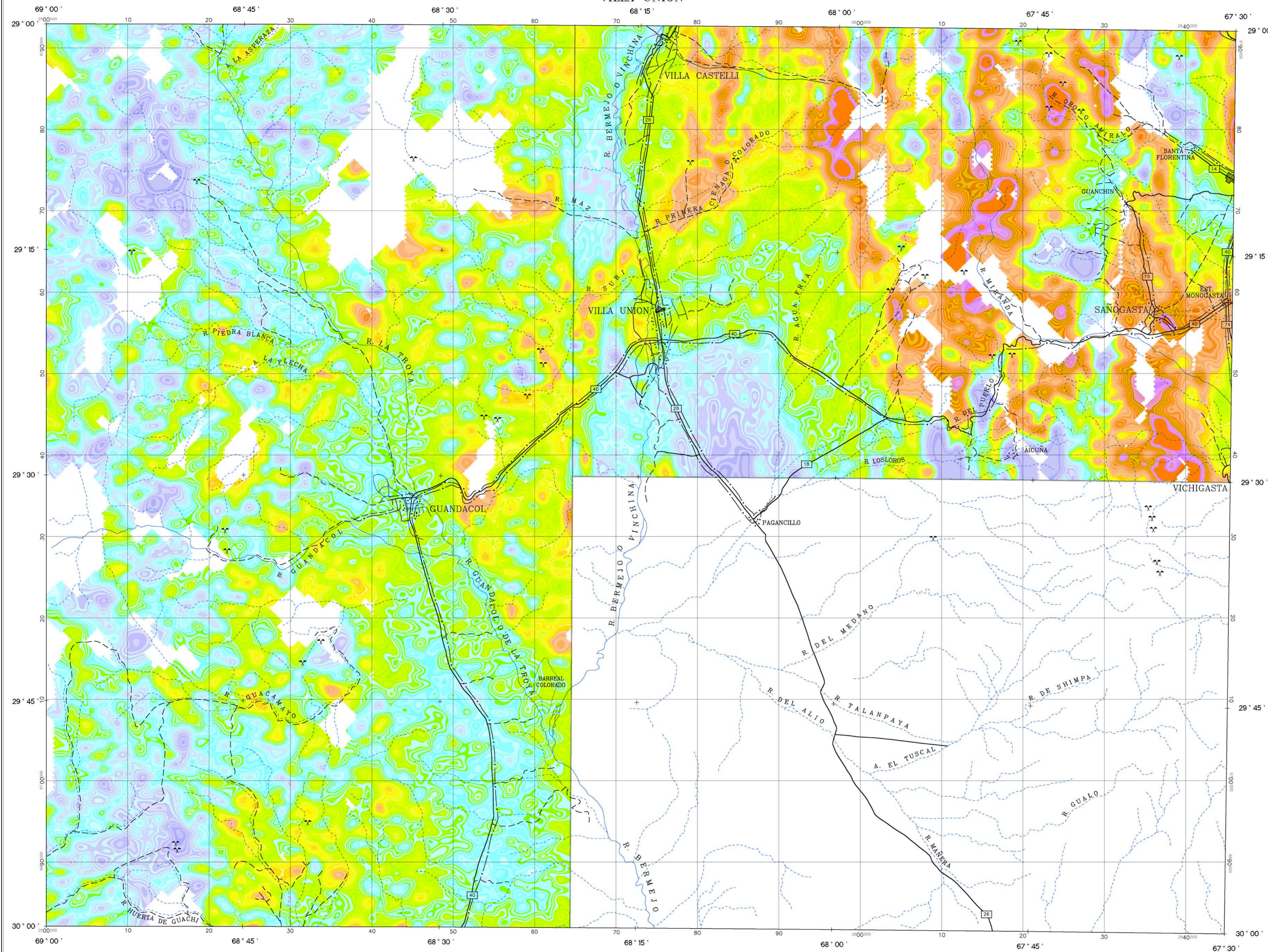
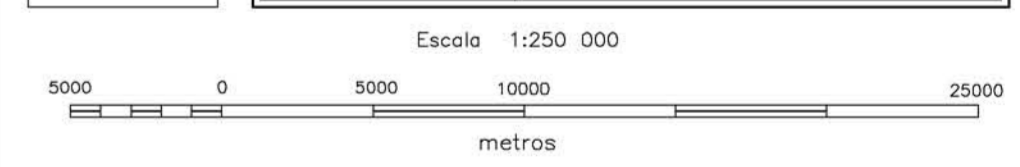
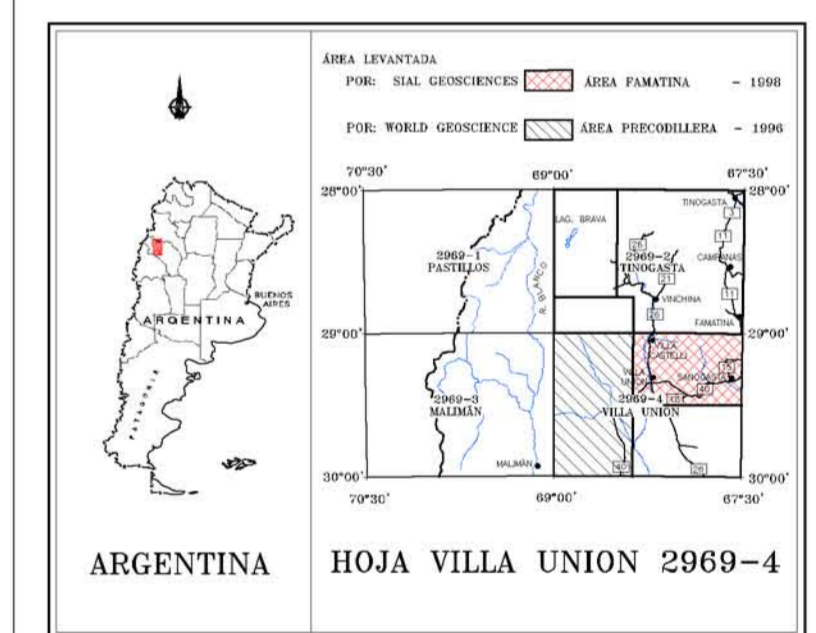
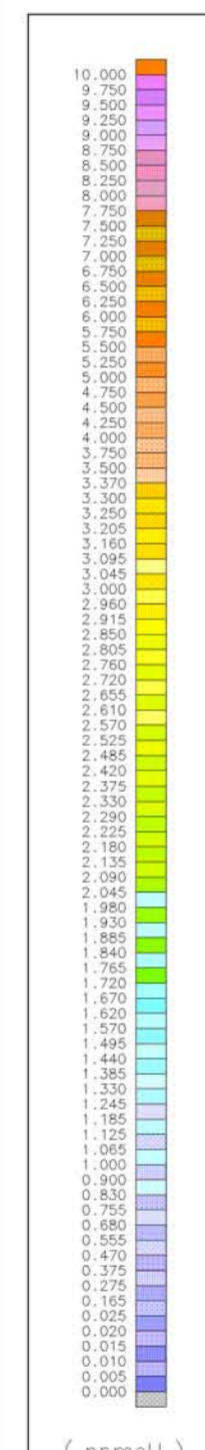


VILLA UNION

HOJA VILLA UNION 2969-4



ESPECIFICACIONES DEL LEVANTAMIENTO		ESPECIFICACIONES DE LOS EQUIPOS DE NAVEGACIÓN	
KILOMETRAJE TOTAL:	17500 km	GPS:	GPS DIFERENCIAL
VELOCIDAD PROMEDIO:	280 km/h		- TRIMBLE-4000SE
DIRECCIÓN DE LAS LÍNEAS DE VUELO:	σ A2		- OMNI-STAR
ESPACIO ENTRE LAS LÍNEAS DE VUELO:	1000 m		- 3000 LRB
ESPACIO ENTRE LAS LÍNEAS DE CONTROL:	7500 m		CONSOLA DE NAVEGACIÓN
ALTIUD DE VUELO:	150 m		PNV-466
NAVEGACIÓN:	GPS Y VÍDEO COLOR	CÁMARA:	VHS VÍDEO COLOR
INTERVALO DE MUESTREO:			
DATOS MAGNÉTICOS:	0.1 s		
DATOS ESPECTROMÉTRICOS:	1 s		
ESPECIFICACIONES DE LOS APARATOS		INFORMACIÓN SOBRE LA CARTA	
AVIÓN:	PIPER PA-31T	PROYECCIÓN:	TM-GAUSS KRUGER
	CHEYENNE II C-GHRM	ELIPSOIDE:	HAYFORD INTERNATIONAL
MAGNETÓMETRO:	SCINTREX CS2	DATUM:	CAMPO INCHAUSPE ARGENTINA
	VAPOR DE CÉSIOUM	MERIDIANO CENTRAL:	-69° W
ESTACIÓN DE BASE:	SISTEMA GEM GCM-19	EXCENTRICIDAD ESTE:	2500000 m
ESPECTRÓMETRO:	GR-820, EXPLORANIUM	EXCENTRICIDAD NORTE:	10002288.3 m
	RAYOS GAMMA	CELDA DE LA CUADRÍCULA:	200 m
ALTIMETRO:	ANT-133		
REGISTRO DIGITAL:	POSAS 1000		



**SUBSECRETARÍA DE MINERÍA DE LA NACIÓN**

**INSTITUTO DE GEOLOGÍA Y RECURSOS MINERALES**  
**SEGEMAR**  
SERVICIO GEOLOGICO MINERO ARGENTINO

LEVANTAMIENTO GEOFÍSICO AÉREO MAGNETOMETRÍA Y ESPECTROMETRÍA DE RAYOS GAMMA  
ÁREA FAMATINA

HOJA VILLA UNION 2969-4  
EQUIVALENTE DE URANIO

Escala :	1:250 000	Nro. de Proyecto:	98A01-07	CUR1F250
Compilación :	1999	Fecha de vuelo:	1998	