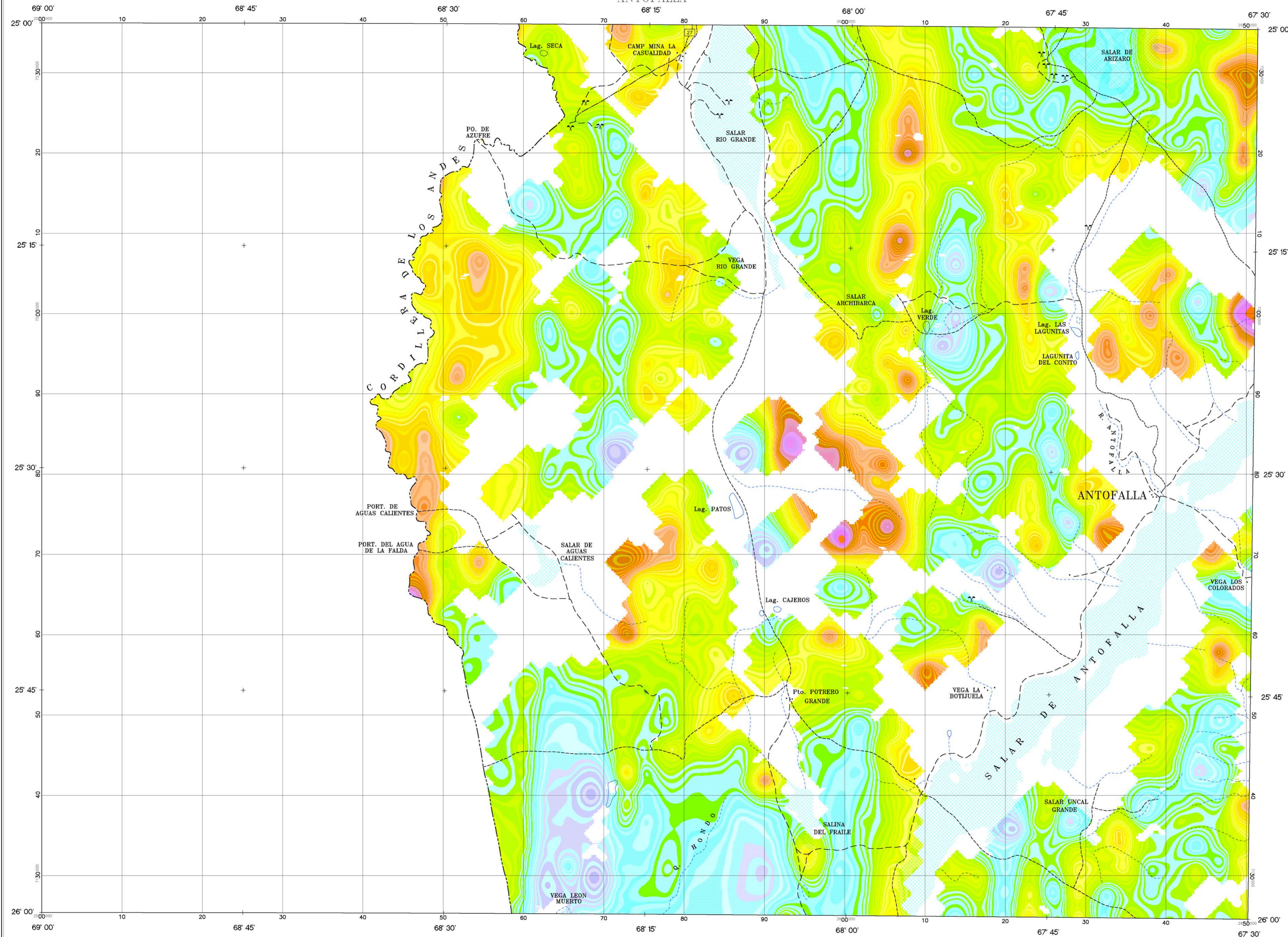


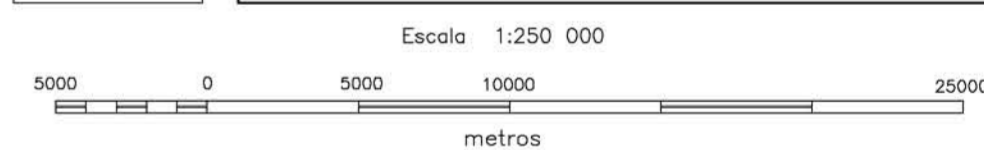
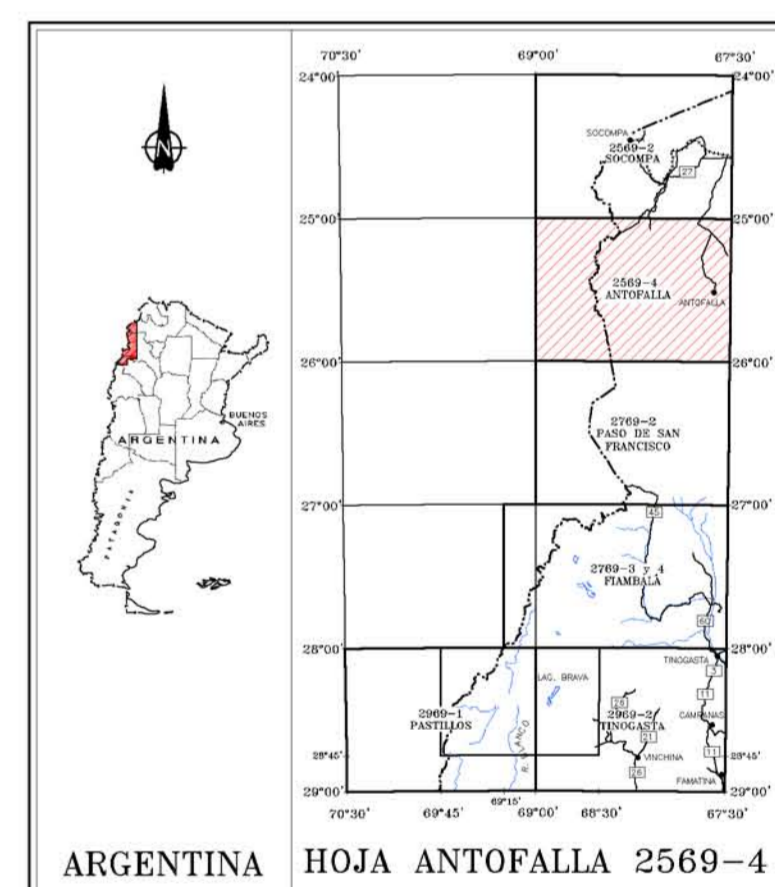
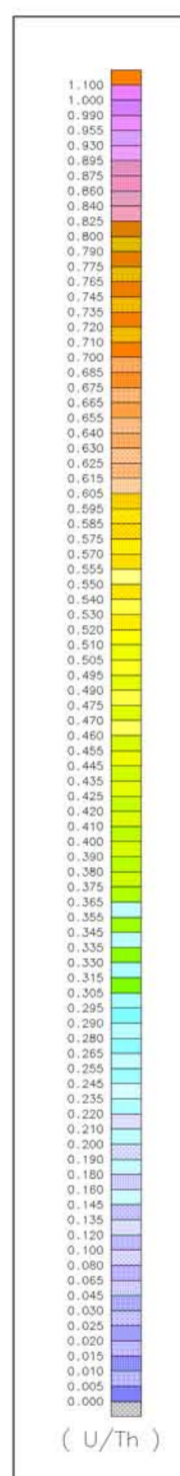
ANTOFALLA

HOJA ANTOFALLA 2569-4



ESPECIFICACIONES DEL LEVANTAMIENTO		ESPECIFICACIONES DE LOS EQUIPOS DE NAVEGACIÓN	
KILOMETRAJE TOTAL:	62000 km	GPS:	GPS DIFERENCIAL
VELOCIDAD PROMEDIO:	300 km/h		- TRIMBLE-4000SE
DIRECCIÓN DE LAS LÍNEAS DE VUELO:	σ AZ		- OMNISTAR
ESPACIO ENTRE LAS LÍNEAS DE VUELO:	1000 m		3000 LRB
ESPACIO ENTRE LAS LÍNEAS DE CONTROL:	7500 m		CONSOLE DE NAVEGACIÓN PNAV-488
ALTIMETRO DE VUELO:	150 m	CÁMARA:	VHS VIDEO COLOR
INTERVALO DE MUESTREO:	0.1 s		
DATOS ESPECTROMÉTRICOS:	1 s		

ESPECIFICACIONES DE LOS APARATOS		INFORMACIÓN SOBRE LA CARTA	
AVIÓN:	PIPER PA-31T	PROYECCIÓN:	TM-GAUSS KRUGER
MAGNETÓMETRO:	SCINTREX CS2	ELIPSOIDE:	HAYFORD INTERNATIONAL
	MAGNETÓMETRO A VAPOR DE CESIUM	DATUM:	CAMPO INCHAUSPE ARGENTINA
ESTACIÓN DE BASE:	SISTEMA GEM GSM-19	MERIDIANO CENTRAL:	-69° W
ESPECTRÓMETRO:	GR-820, EXPLORANUM	EXCENTRICIDAD ESTE:	2500000 m
ALTIMETRO:	RAYOS GAMMA	EXCENTRICIDAD NORTE:	10002288.3 m
REGISTRO DIGITAL:	PDS 1000	CELDA DE LA CUADRICULA:	200 m





**SUBSECRETARÍA DE MINERÍA DE LA NACIÓN**



**INSTITUTO DE GEOLOGÍA Y RECURSOS MINERALES**  
**SEGEMAR**  
SERVICIO GEOLOGICO MINERO ARGENTINO

LEVANTAMIENTO GEOFÍSICO AÉREO MAGNETOMETRÍA Y ESPECTROMETRÍA DE RAYOS GAMMA  
ÁREA PUNA AUSTRAL PROYECTO MAP

HOJA ANTOFALLA 2569-4  
RATIO URANIO/TORIO

Escala :	1:250 000	Nro. de Proyecto:	97A04-41	UTH5A250
Compilación :	1998	Fecha de vuelo:	1998	

