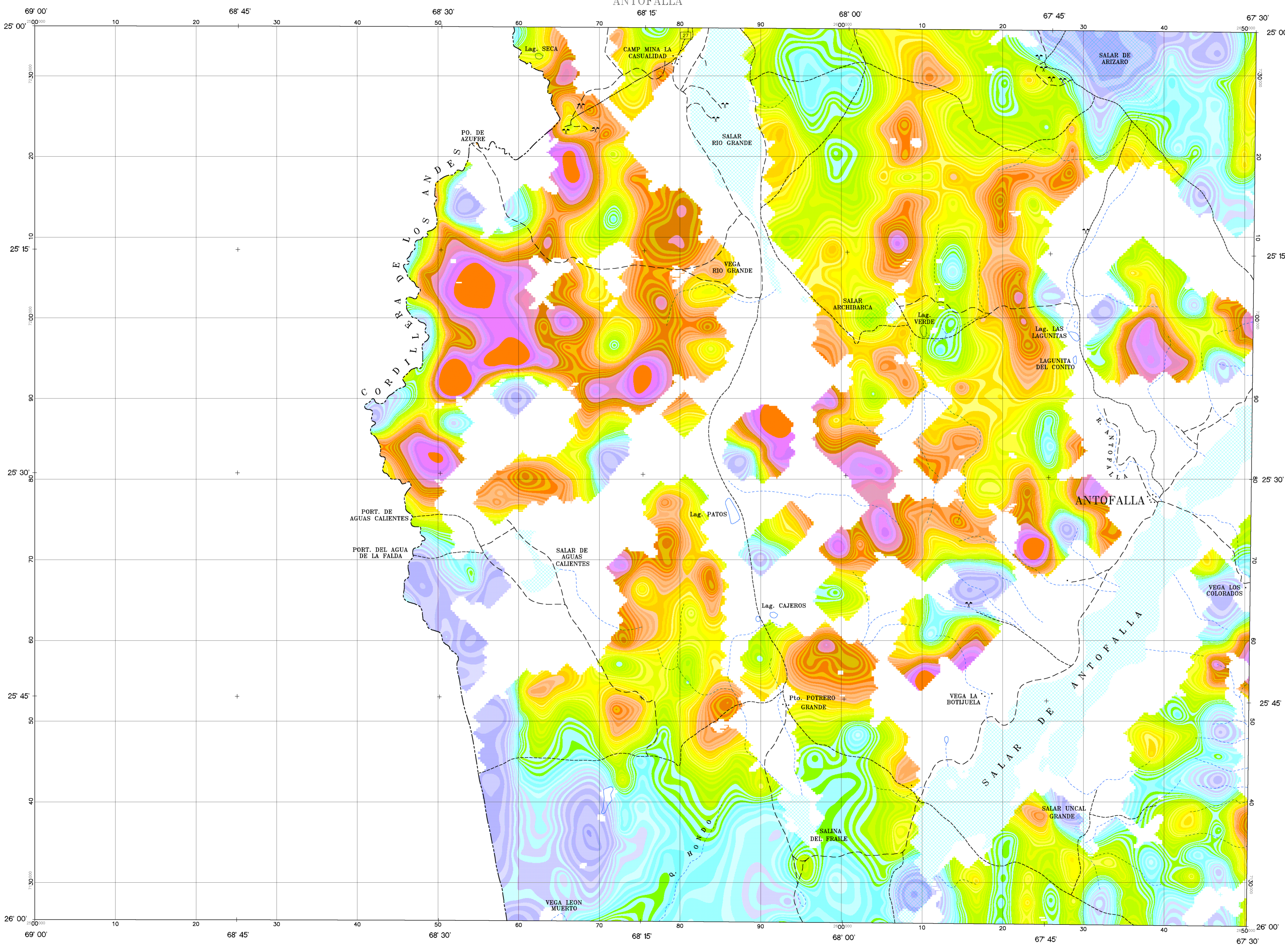


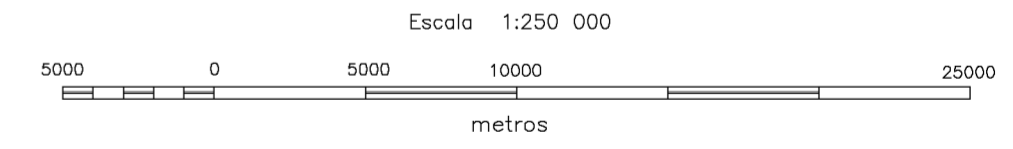
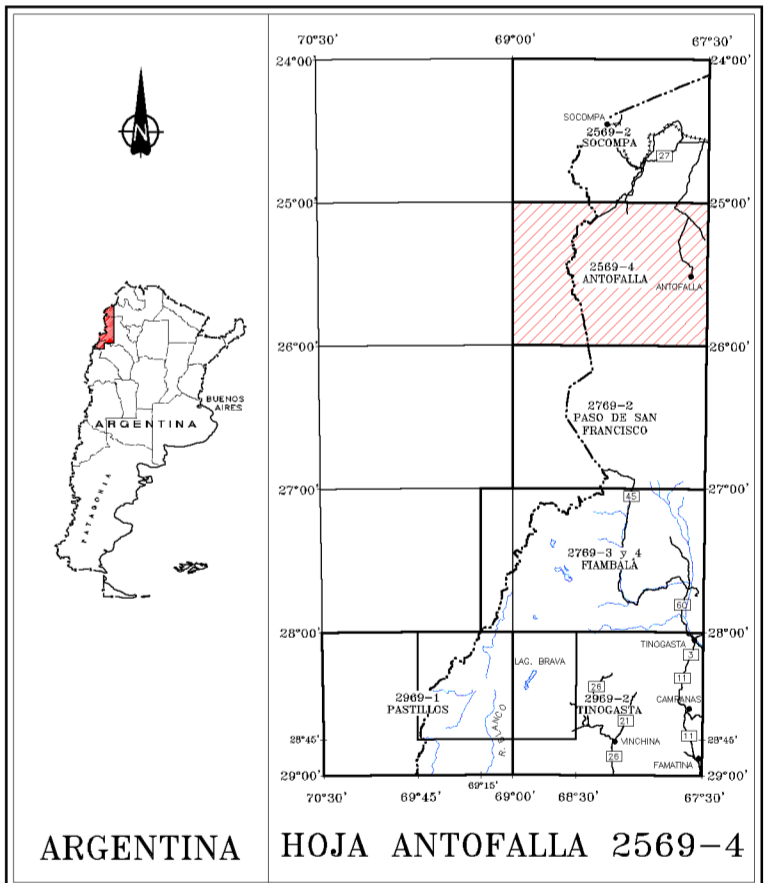
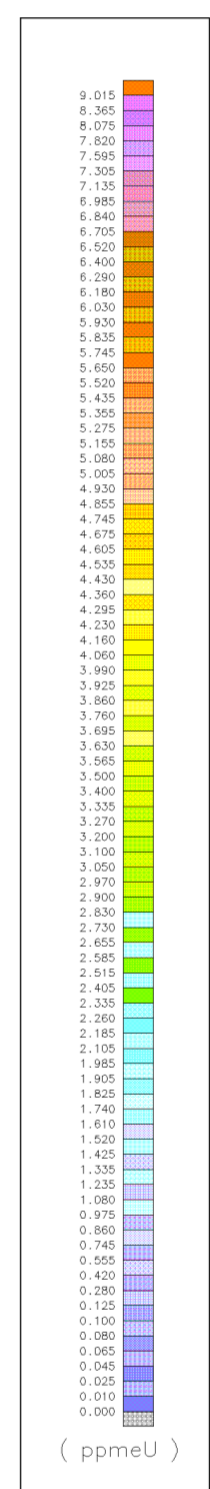
ANTOFALLA

HOJA ANTOFALLA 2569-4



ESPECIFICACIONES DEL LEVANTAMIENTO		ESPECIFICACIONES DE LOS EQUIPOS DE NAVEGACIÓN	
KILOMETRAJE TOTAL:	62000 km	GPS:	GPS DIFERENCIAL
VELOCIDAD PROMEDIO:	300 km/h		- TRIMBLE-4000SE
DIRECCIÓN DE LAS LINEAS DE VUELO:	0° AZ		- OMNI-STAR
ESPACIO ENTRE LAS LINEAS DE VUELO:	1000 m		3000 LRB
ESPACIO ENTRE LAS LINEAS DE CONTROL:	7500 m		CONSOLA DE NAVEGACIÓN
ALTIMETRO:	150 m		FNW-458
NAVEGACIÓN:	GPS Y VIDEO COLOR	CÁMARA:	VHS VIDEO COLOR
INTERVALO DE MUESTREO:	0.1 s		
DATOS MAGNÉTICOS:	1 s		
DATOS ESPECTROMÉTRICOS:	1 s		

ESPECIFICACIONES DE LOS APARATOS		INFORMACIÓN SOBRE LA CARTA	
AVIÓN:	PIPER PA-31T CHEYENNE II C-GRHM	PROYECCIÓN:	TM-GAUSS KRUGER
MAGNETÓMETRO:	SCINTREX CS2, MAGNETÓMETRO A VAPORES DE CESIUM	ELIPSOIDE:	HAYFORD INTERNATIONAL
ESTACIÓN DE BASE:	GR-B20, EXPLORANUM RAYOS GAMMA	DATUM:	CAMPO INCHAUSPÉ ARGENTINA
ESPECTRÓMETRO:	ANT-133	MERIDIANO CENTRAL:	-65° W
ALTIMÉTRICO:	PDMS 1000	EXCENTRICIDAD ESTE:	2500000 m
REGISTRO DIGITAL:		EXCENTRICIDAD NORTE:	10002288.3 m
		CELDA DE LA CUADRÍCULA:	200 m



SUBSECRETARÍA DE MINERÍA DE LA NACIÓN

INSTITUTO DE GEOLOGÍA Y RECURSOS MINERALES
SEGEMAR
SERVICIO GEOLOGICO MINERO ARGENTINO

LEVANTAMIENTO GEOFÍSICO AÉREO MAGNETOMETRÍA Y ESPECTROMETRÍA DE RAYOS GAMMA
ÁREA PUNA AUSTRAL PROYECTO MAP

HOJA ANTOFALLA 2569-4
EQUIVALENTE DE URANIO

Escala :	1:250 000	Nra. de Proyecto:	97A04-41	CUR5A250
Compilación :	1998	Fecha de vuelo:	1998	

SIAL Géosciences inc.