

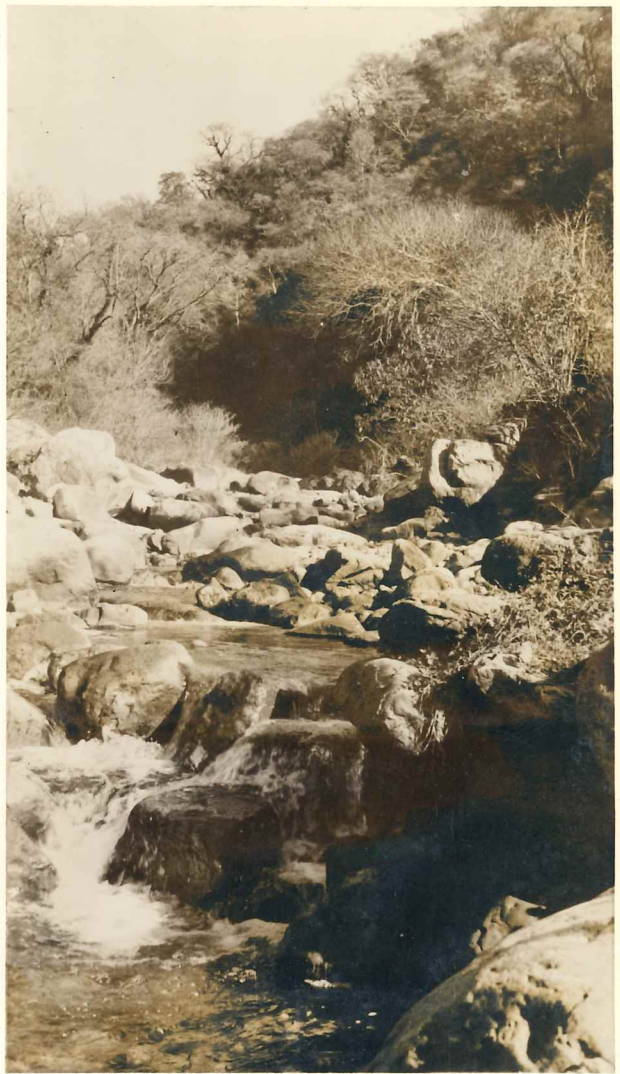


1.- Falda occidental de la sierra de Zapla, vista desde El Mojón hacia el mar.-



2.- Vegetación en la sierra de las Cpillas. Al fondo la sierra de Zapla con el cerro Centingla.-

1.-Arroyo de los Ma-  
tos, cerca de su  
confluencia con  
el río de las Ca-  
pillas.-



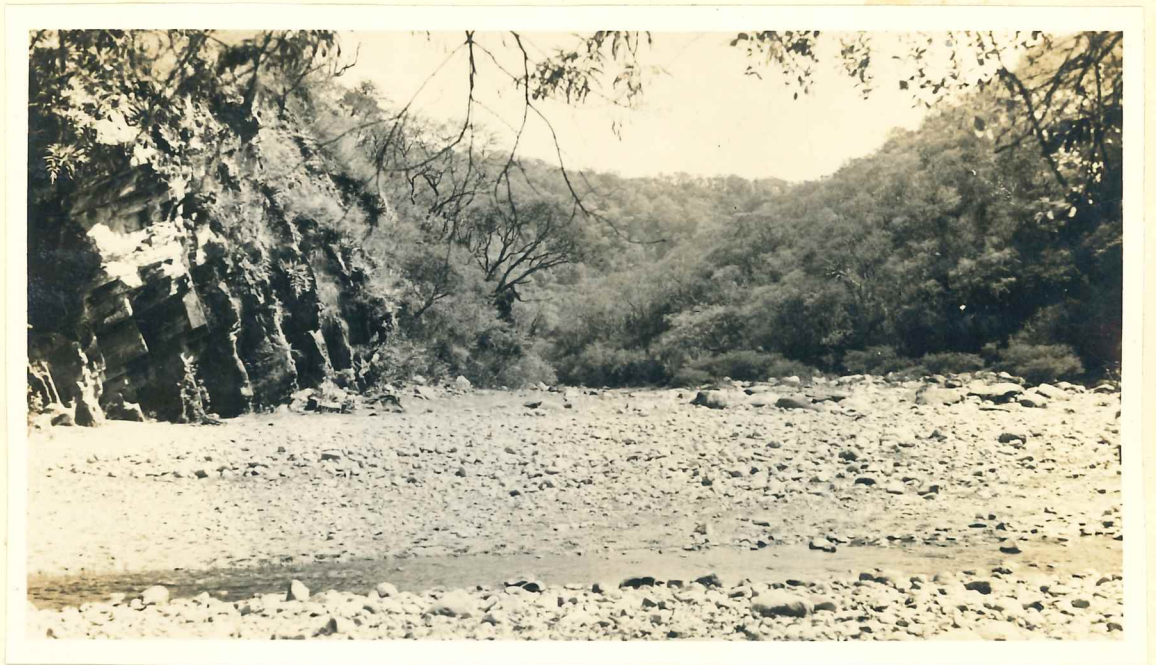
2.- Corte de areniscas cuarcíticas en el río de las Capillas  
entre los arroyos de los Matos y del Zanjón.-



1.- Afloramiento del banco ferrífero en el cerro del Mojón, entre el arroyo de los Tomates y el de los Pantanillos.-

2.-Afloramiento del banco en las cercanías de la margen izquierda del arroyo de la Hondura.-





1.- Río de las Capillas, entre los arroyos del Potrero y de los Matos. A la izquierda, afloramiento del horizonte ferrífero.-



2.- Vista más amplia del afloramiento presentado en la fotografía anterior. a = banco superior; b = banco inferior.-

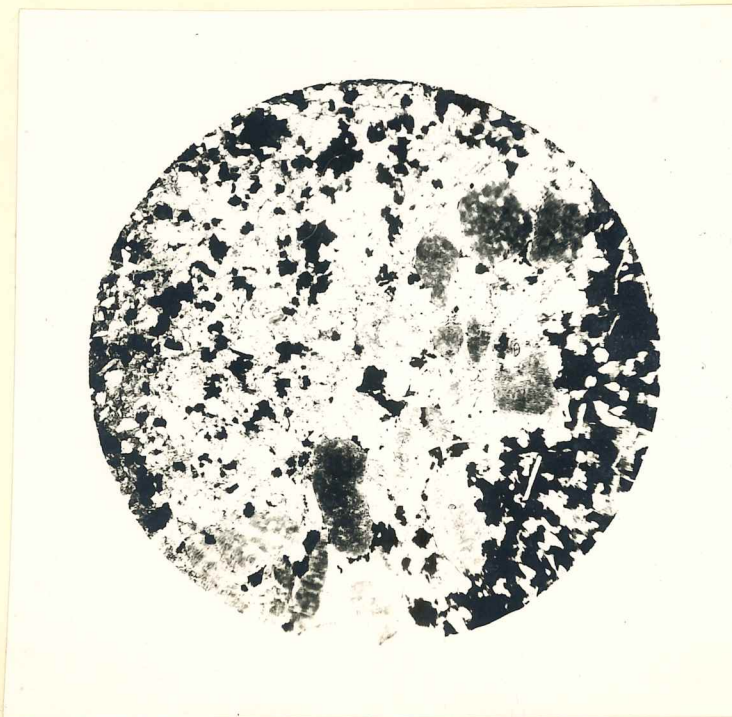


Zanja de muestreo en el banco inferior del  
afloramiento del río de las Capillas.-

SHAYEN CITY



1.- Arenisca thuringítica del río de las Capillas. x  
 Sin nicóles cruzados. Thuringita en granos oscuros, uno de ellos  
 colfítico, siendo su parte central el mismo mineral con clivajes.  
 Cuarzo en granos blancos, entre los que se presenta el material  
 clorítico como cemento.-



2.- Material thuringítico-hematítico del arroyo de la Hondura.  
 En negro la hematita originada por destrucción de la thuringita.  
 Parte grisada, material clorítico en granos alargados con bordes  
 redondeados. Granos blancos irregulares, el cuarzo.-



1.- Microfotografía calcográfica. x 100.- Mineral del arroyo de la Hondura. Se nota claramente la estructura granosa de la mena. Hematita: en granos alargados con superficie punteada. Cuarzo: en granos de contornos irregulares, de superficie lisa, sombreados y mostrando relieve.-



2.- Microfotografía calcográfica. x 100.- Mineral del abra de los Tomates. Masa hematítica con granos blancos alargados de hematita y blancos grisáceos, sombreados e irregulares de cuarzo.-