



REPÚBLICA ARGENTINA
PROVINCIA DEL NEUQUÉN



ESTUDIO GEOCIÉNTIFICO APLICADO
AL ORDENAMIENTO TERRITORIAL

ANDACOLLO Y HUINGANCO

MAPA DE SUSCEPTIBILIDAD A CAÍDAS DE ROCAS
RUTA PROVINCIAL Nº 99
ENTRE HUINGANCO Y ANDACOLLO
Escala 1 : 15 000

Autores
Mariana Coppolechia, Manuela Elisondo y Pablo Tchilinguirian

Buenos Aires
AÑO 2010



SERVICIO GEOLÓGICO MINERO ARGENTINO
PRESIDENTE
ING. JORGE MAYORAL
SECRETARIO EJECUTIVO
LIC. PEDRO ALCÁNTARA

INSTITUTO DE GEOLOGÍA Y RECURSOS MINERALES
DIRECTOR
LIC. ROBERTO F. N. PAGE

DIRECCIÓN DE GEOLOGÍA AMBIENTAL APLICADA
DIRECTOR
LIC. OMAR R. LAPIDO

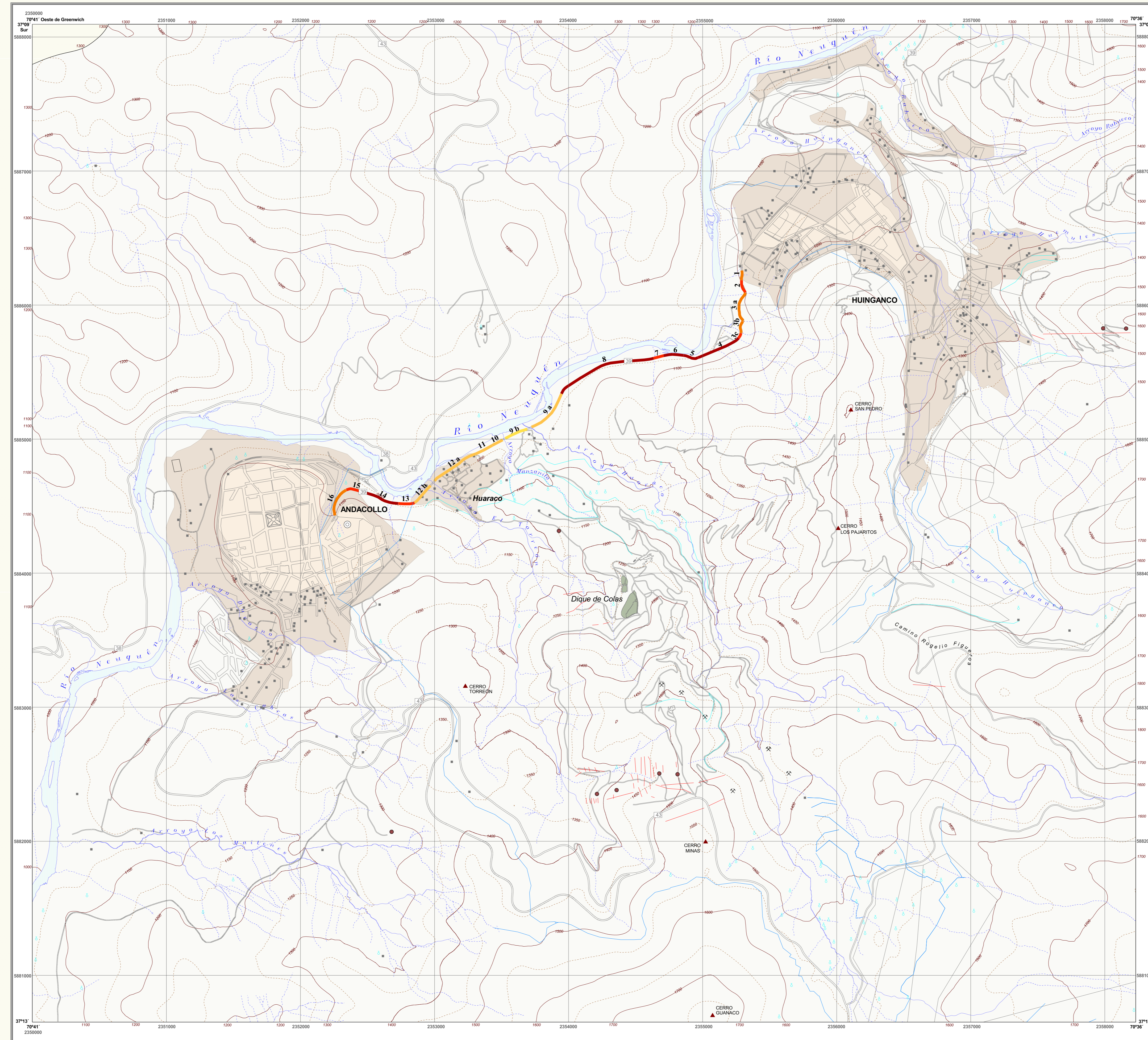
DIRECCIÓN DEL PROYECTO
OMAR LAPIDO
DGA - IORM - SEGEMAR
DIRECCIÓN GENERAL DE MINERÍA DE LA PROVINCIA DEL NEUQUÉN
CARLOS E. PORTILLA

VISTA DE LA LADERA COMPUESTA POR BRECHAS VOLCÁNICAS
CORRESPONDIENTE AL TRAMO 14 (TOMADA HACIA EL NO)



MAPA DE SUSCEPTIBILIDAD A CAÍDAS DE ROCAS
RUTA PROVINCIAL Nº 99 - ENTRE HUINGANCO Y ANDACOLLO

ANDACOLLO Y HUINGANCO
PROVINCIA DEL NEUQUÉN
REPÚBLICA ARGENTINA



REFERENCIAS
SUSCEPTIBILIDAD A CAÍDAS DE ROCAS

NIVELES DE SUSCEPTIBILIDAD	VALORES
Muy Baja	0 - 0.15
Baja	0.16 - 0.33
Moderada	0.34 - 0.54
Alta	0.55 - 0.77
Muy Alta	0.78 - 1

REFERENCIAS CARTOGRAFICAS

Planimetría	Hidrografía	Altimetría
● Cabecera del Departamento Minas	○ Lago o laguna	▲ Cerro
■ Área urbana	— Curso de agua permanente	— Curva de nivel directriz y su utilidad
■ Área perturbada	— Curso de agua temporario	— Curvas de nivel secundarias
■ Edificio	— Canal de riesgo	
■ Numeración vial	— Canal minero	
— Ruta consolidada	— Vertiente	
— Camino minero		
— Camino periburbano y rural		
— Camino minero abandonado		
— Alambre		
— Límite área minera		
● Explanada minera		
● Labores mineras		
⊗ Mina		

Abreviaturas
A. Arroyo Co. Cerro Lag. Laguna

UBICACIÓN GEOGRÁFICA

Las representaciones de este estudio se complementan con los planos y el catastro del Estado argentino y sus dependientes provinciales.

FUENTE BASE TOPOGRÁFICA

- Imagen QUICKBIRD
- Plano de la Dirección Provincial de Validación de la Provincia del Neuquén
- Plano de la Municipalidad de Andacollo, Oficina de Catastro, Dirección de Obras Públicas.
- Plano de la Municipalidad de Huinganco, Oficina de Catastro.

2 - Mosaico ASTER
3 - Plano de la Mina Andacollo Gold S.A., Superintendencia de Minas.

Nota: Las imágenes están georeferenciadas, sin ajuste con puntos de control.

Hidrografía: a partir de imágenes QUICKBIRD y mosaico ASTER.
Altimetría: a partir del modelo de elevación ASTER, complementada con datos de la Mina Andacollo Gold S.A. - Cotas referidas al geoido EGM96.
Catastro y obras: a partir de imágenes QUICKBIRD y mosaico ASTER, complementado con planos de las Municipalidades de Andacollo, Huinganco y de la Dirección de Validación Provincial.

DECLINACIÓN MAGNÉTICA

NG = Norte Geográfico
NM = Norte Magnético

Variación anual: 8' W
Declinación magnética = 4° 59' E (Año 2009)
Deducción: National Geophysical Data Center (NGDC)
NOMA
(Boulier) EEUU

PARÁMETROS GEODÉSICOS

Proyección	Mercator Transversal
Elipsoide de Referencia	Internacional 1924
Datum Geodésico	Campo Inchaurre 1969
Mercator Central	@POeste (Fig 2)
Origen Latitud	Equador
Falso Norte	1993298.33
Falso Este	2500000
Factor de Escala	1

Programa Nacional de Cartas Geológicas
Ley N. 24.224 de Reordenamiento Minero
ES PROPIEDAD DEL SERVICIO GEOLÓGICO MINERO ARGENTINO
© SEGEMAR - INSTITUTO DE GEOLOGÍA Y RECURSOS MINERALES
Queda prohibida su reproducción, transferencia o modificación total o parcial
por cualquier medio gráfico o digital, sin el consentimiento del SEGEMAR

Aprobado I.G.N. Expediente N° En trámite

ESCALA 1:15 000

100m 0 500 1000 1500m

PROYECCIÓN CONFORME GAUSS-KRUGER
SISTEMA DE REFERENCIA CAMPO RICALPES 1969
EQUIDISTANCIA 50 METROS

Cartografía y S.I.G.: María Inés Tobío, Silvia Altobelli, Patricio Fontaneto