

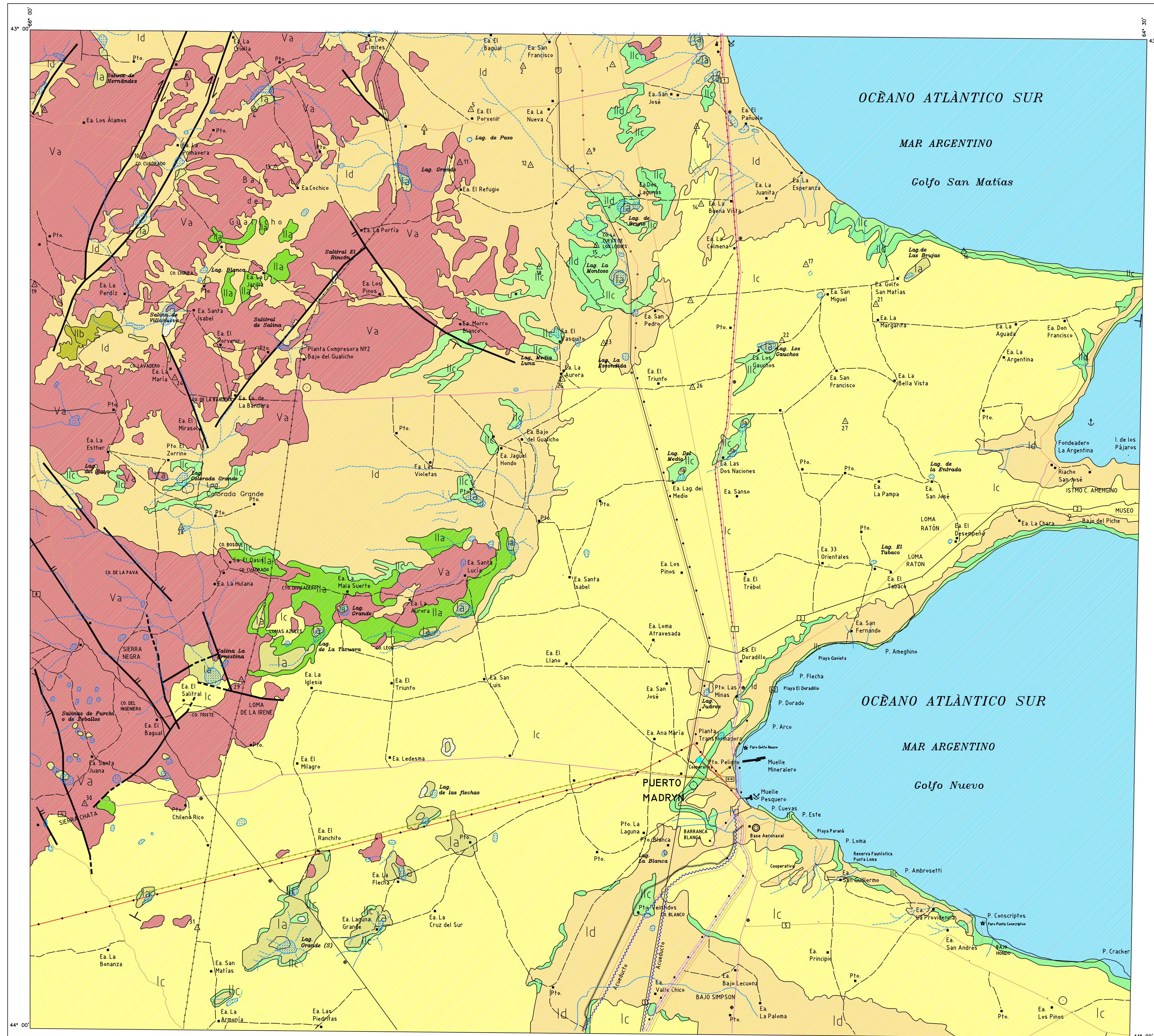


# CARTA LITOLOGICA

## CARTA DE PELIGROSIDAD GEOLOGICA

PUERTO MADRYN 4366-II

PROVINCIA DEL CHUBUT  
REPUBLICA ARGENTINA



### LITOLÒGIA

I-Depósitos superficiales sin consolidar

- Ia Limos, arcillas y evaporitas.
- Id Gravas, arenas, limos y arcillas.
- Ic Conglomerados

II-Rocas sedimentarias

- IIa Arcillas, limolitas, areniscas, areniscas calcáreas y calizas.
- IIb Areniscas
- IIc Cimeritas, areniscas, limolitas y chonitas.
- IIId Areniscas, fangolitas y coquinas.

V-Rocas Volcánicas y Volcanosedimentarias

- Va Lavas riolíticas, andesitas piroclásticas ácidas y rocas hipabisales asociadas.

Falla

Falla cubierta o supuesta.

### REFERENCIAS CARTOGRAFICAS

- Linea internacional.
- Linea interpretativa.
- Linea parque nacional.
- Ruta nacional.
- Ruta provincial.
- Camino pavimentado.
- Gasoducto.
- Linea de alta tension.
- Camino sin pavimento de traspasibilidad permanente.
- Camino sin pavimento de traspasibilidad temporaria.
- Aguaducto.
- Ferrocarril.
- Linea hidroeléctrica.
- Planta acedada.
- Estancia/Puesto.

ABREVIATURAS

CO. Cerro. LAG. Laguna. EA. Estancia. PTO. Puesto.

### UBICACION GEOGRAFICA

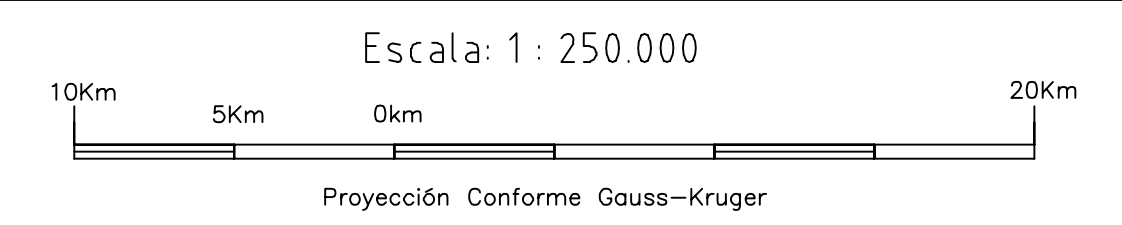
### DIAGRAMA DE LOCALIZACION

4366-II CHUBUT	4366-II CHUBUT	4366-II CHUBUT
4366-II CHUBUT	4366-II CHUBUT	4366-II CHUBUT
4366-II CHUBUT	4366-II CHUBUT	4366-II CHUBUT

DATUM ALTIMETRICO (vertical) P.A.R.N.: Referido al nivel del mar como horizonte hipsométrico adoptado en el año 1924, para Mar del Plata

DATUM GEODESICO (horizontal): Campo Inchausti 1969

La presente publicación es obra de la cartografía cartográfica, elaborada por el Poder Ejecutivo Nacional, a través del I.G.M. - Ley 22.143  
Programa Nacional de Cartografía y Topografía  
Calle 24 de Septiembre, 1000 - Buenos Aires  
Edición: febrero de 1997



AUTOR: GUSTAVO JULIO KHAZO  
DIRECCION DE GEOLOGIA AMBIENTAL Y APLICADA