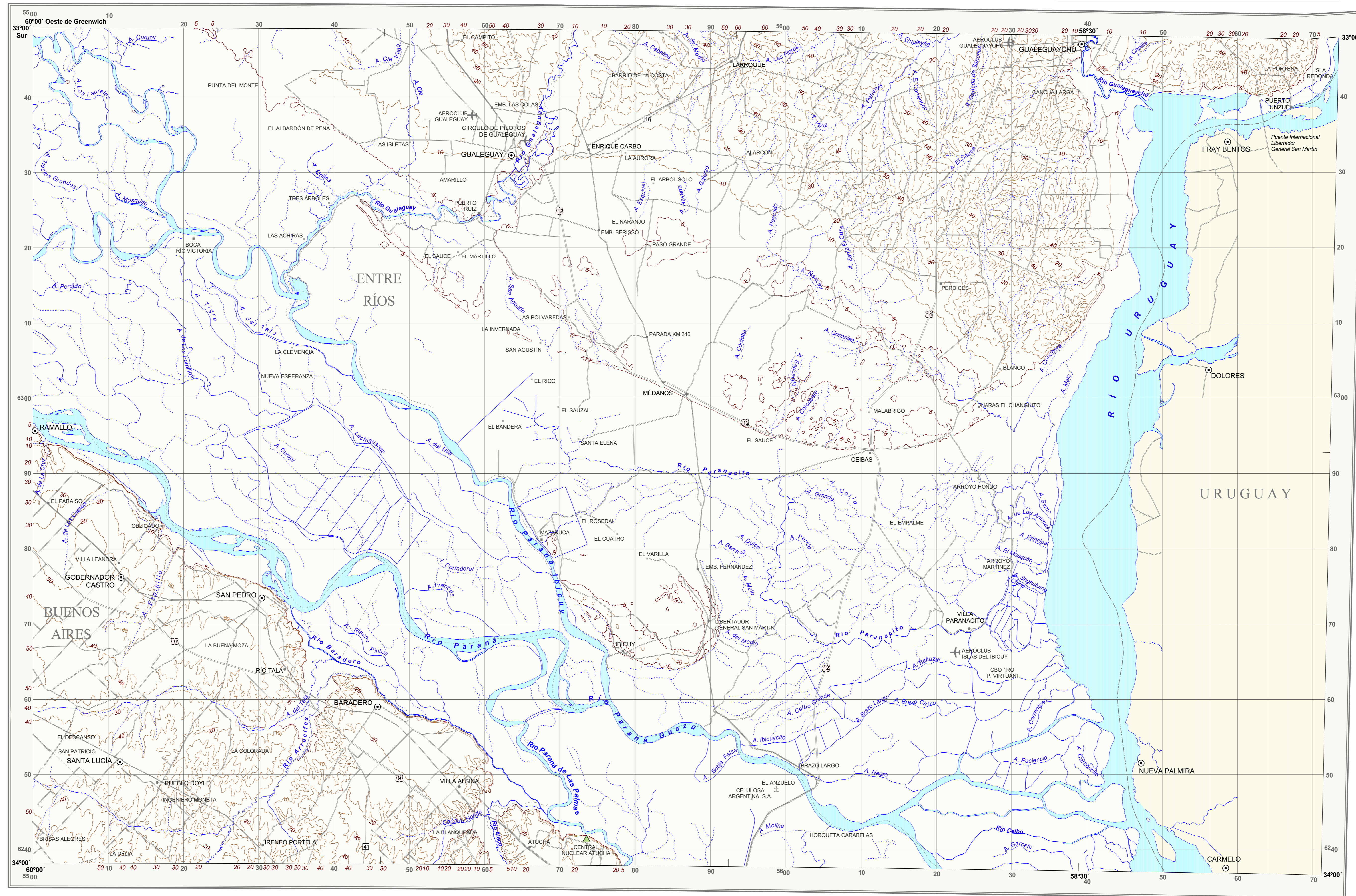




SEgemar
INSTITUTO DE GEOLOGÍA Y RECURSOS MINERALES

BASE TOPOGRÁFICA
ESCALA 1:250 000

REPÚBLICA ARGENTINA
PROVINCIAS DE ENTRE RÍOS Y BUENOS AIRES
GUALEGUAYCHÚ 3360-IV Y 3357-III



REFERENCIAS CARTOGRÁFICAS

Planimetría	Hidrografía
--- Límite internacional	○ Lago o laguna
--- Límite interprovincial	— Curso de agua permanente
--- Límite departamental	--- Curso de agua temporario
--- Límite de Franja Nacional	--- Canal de riego
○ Cabeecera de departamento	— Cañada
● Pueblo o villa	
○ Límite Ejido	
○ Gendarmería	
○ Puerto	
✈ Aeropuerto	
— Puente	
○ Central Nuclear	
○ Numeración vial	
— Camino pavimentado	
— Camino consolidado	
— Camino de tierra	
— Huella	
— Via de ferrocarril	
	Altimetría
	○ Cerro y/o cota en metros
	— Curva de nivel directo y su altitud
	— Curva de nivel secundaria cada 250 metros
	— Curva glaciar
	Abreviaturas
A. Arroyo	Mta. Monte
C. Cabo	P. Punta
Chd. Cañadón	Pla. Península
Co. Cerro	Po. Paso
Lag. Laguna	R. Río
Lags. Lagunas	Zón. Zanjón

UBICACION GEOGRAFICA
DIAGRAMA DE LOCALIZACION DE LA HOJA A ESCALA 1:250 000

Las representaciones cartográficas deben considerarse como figurativas y no comprometer al Estado argentino y sus jurisdicciones departamentales.

Base topográfica digital según I.G.M. a escala 1:250 000
Aprobado I.G.M. Expediente N°: en trámite

Programa Nacional de Cartas Geológicas
Ley N. 24.224 de Reordenamiento Minero
ES PROPIEDAD DEL SERVICIO GEOLOGICO MINERO ARGENTINO
© SEgemar - INSTITUTO DE GEOLOGÍA Y RECURSOS MINERALES
Queda prohibida la reproducción, almacenamiento o redistribución total o parcial
por cualquier medio gráfico o digital, sin el consentimiento del SEgemar

ESCALA 1:250 000

PROYECCION CONFORME GAUSS-KRUGER
SISTEMA DE REFERENCIA CAMPO INCHAUSSRE 1969
EQUIDISTANCIA 6 Y 10 METROS

NORMAS, DIRECCION Y SUPERVISION DEL IGRM (DGAA)
Cartografía y S.I.G.: Marius Toloczki
Edevalds Jurken
Maria Inés Tobio