

# CARTA DE PROCESOS GEOLÓGICOS

CARTA DE  
PELIGROSIDAD GEOLOGICA

GENERAL ROCA 3969-IV

PROVINCIA DE RÍO NEGRO Y NEUQUÉN  
REPÚBLICA ARGENTINA

## REFERENCIAS

### 1-ZONAS CON EROSIÓN FLUVIAL

- 1a** Carcavamiento.
- 1b** Erosión fluvial superficial.
- 1c** Erosión fluvial lateral.
- 2** Zonas de sedimentación fluvial.
- 3** Zonas de erosión edíca.
- 4** Zonas de acumulación edíca.
- 5** Zonas de erosión edíca y erosión fluvial.
- 6** Zonas de erosión fluvial y erosión edíca.
- 7** Zonas de erosión edíca, sedimentación fluvial y salinización.

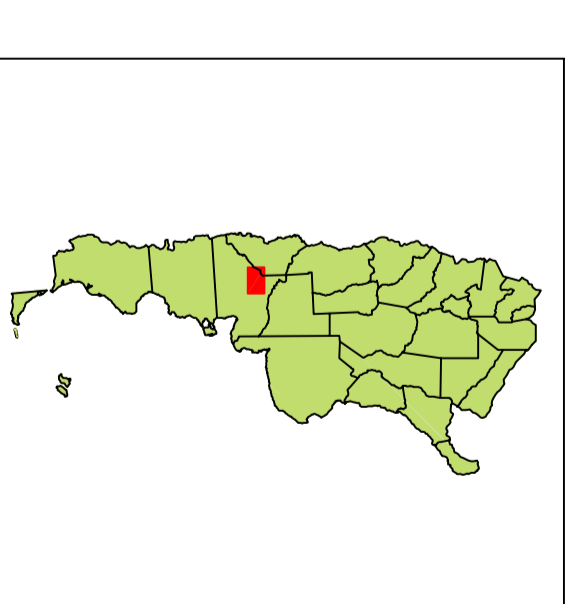
### 8-ZONAS CON REMOCIÓN EN MASA

- 8a** Caídas.
- 8b** Flujos densos.
- 9** Zona afectada por inundaciones estacionales con recurrencia frecuente. -Sedimentación y erosión fluvial-Salinización.
- 10** Zona afectada por inundaciones excepcionales con recurrencia poco frecuente-Sedimentación y erosión fluvial-Salinización.
- 11** Zona afectada por inundaciones con una recurrencia muy poco frecuente-Erosión fluvial y edíca-Salinización.
- 12** Zona afectada por "aluviones"- Erosión fluvial y edíca-Salinización.

## REFERENCIAS CARTOGRÁFICAS

- Huella o Senda
- - - - - Límite Departamental
- ==== Acueducto
- ==== Ruta Nacional
- ==== Ruta Provincial
- ==== Camino de tierra
- ==== Línea de Alta Tensión
- Laguna e/finra
- Salina
- Bajo
- Huella o Senda
- Límite de partido
- ==== Ferrocarril
- ==== Curso transitorio
- Salina
- Bajo

## UBICACION GEOGRAFICA

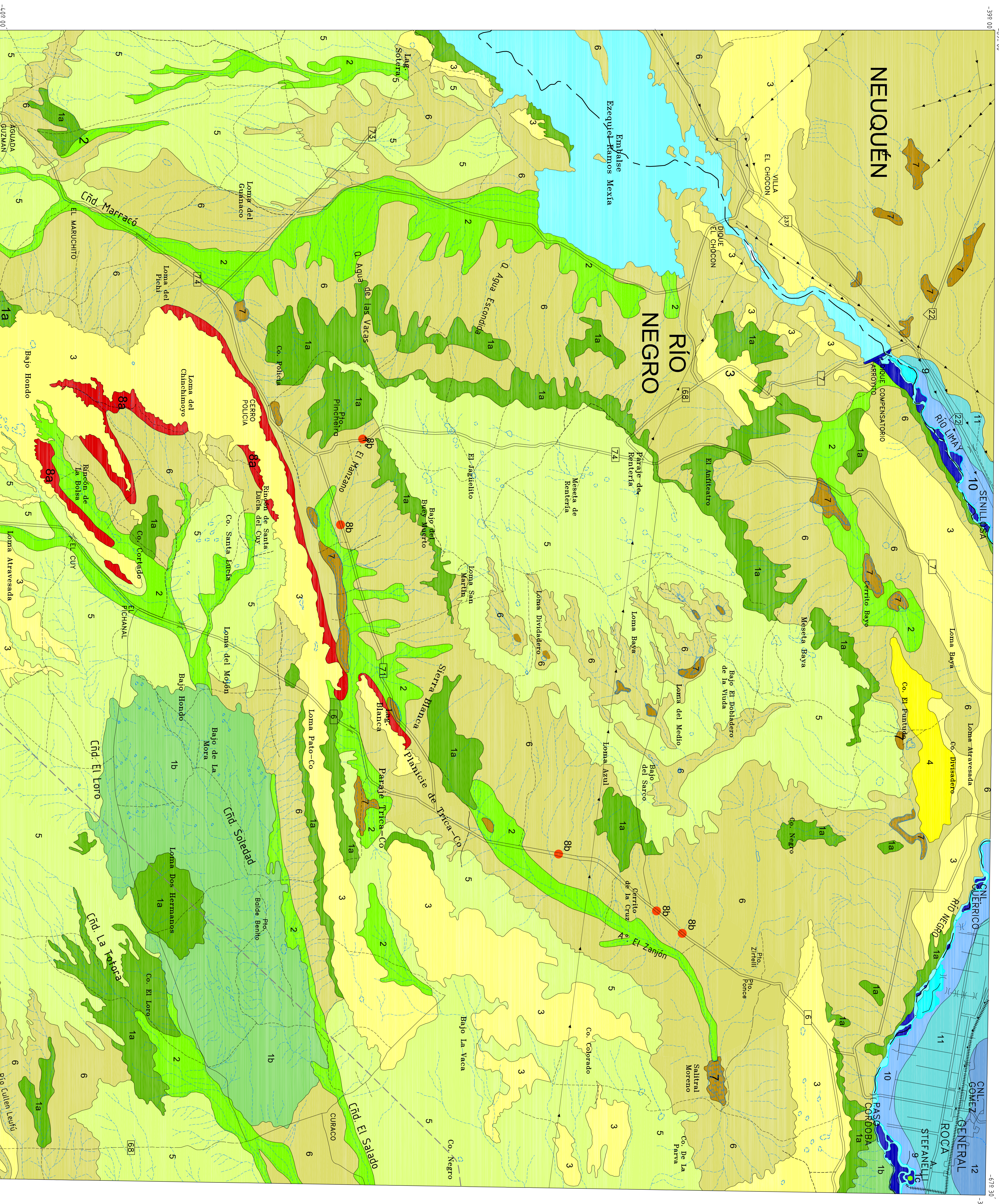


DATUM ALTIMETRICO (vertical) P.A.R.N.: Referido al nivel del mar como horizonte hipsoétrico adoptado en el año 1924 para Mar del Plata

DATUM GEODESICO (horizontal): Campo Inchauspe, 1959

## DIAGRAMA DE LOCALIZACION

3969-IV	3969-III	3969-II	3969-I
3969-III	3969-IV	3969-V	3969-VI
4100-III	4100-IV	4100-V	4100-VI



El presente trabajo se ajusta a la cartografía oficial establecida por el IAGIG, en el marco del Programa Nacional de Cartas Geológicas y Minería, Ley N° 22.216, de Ordenamiento Minero, dictada el 17 de febrero de 1979.

AUTORES: Roxana A. Chavez, Ricardo Caba

Escala: 1 : 250.000

