

# CARTA DE PELIGROSIDAD GEOLÓGICA

ESQUEL

4372-II y I

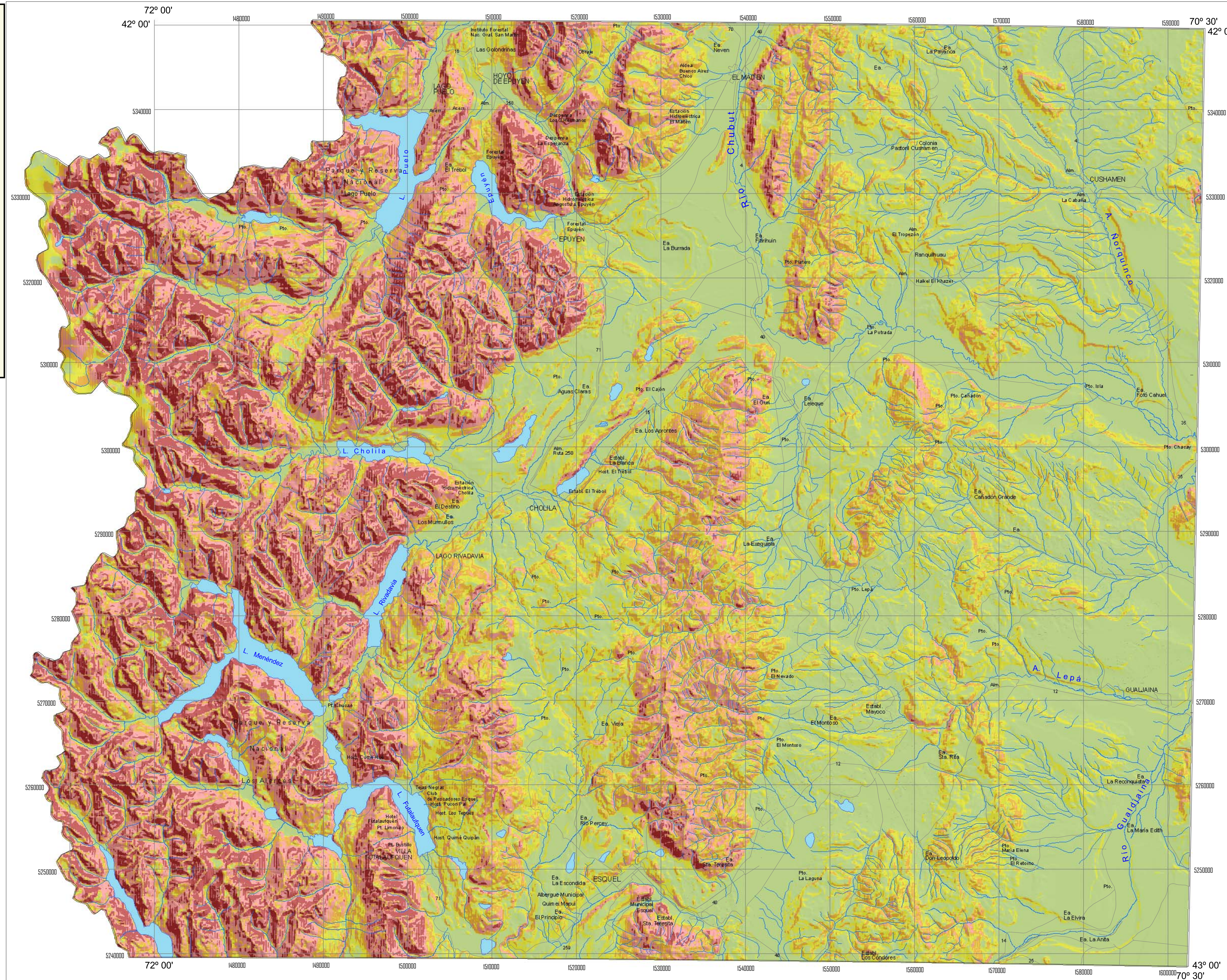
PROVINCIA DE CHUBUT

**Carta de Peligrosidad Geológica**  
**REPÚBLICA ARGENTINA**  
 PROVINCIA DE CHUBUT  
**ESQUEL**  
**4372-II y I**  
**CARTA DE PENDIENTES**  
 Escala 1 : 250 000

**Autores**  
**Alejandra Tejedo**

**Buenos Aires**  
**AÑO 2009**

SERVICIO GEOLÓGICO MINERO ARGENTINO (SEGEMAR)  
 INSTITUTO DE GEOLOGÍA Y RECURSOS MINERALES  
 DIRECCIÓN DE GEOLOGÍA AMBIENTAL APLICADA



### REFERENCIAS DE PENDIENTES

- Zonas llanas 0-3%
- Zonas suavemente onduladas 3-7%
- Relieve ondulado 7-15%
- Zonas montañosas 15-30%
- Zonas abruptas >30%

### REFERENCIAS CARTOGRÁFICAS

#### Planimetría

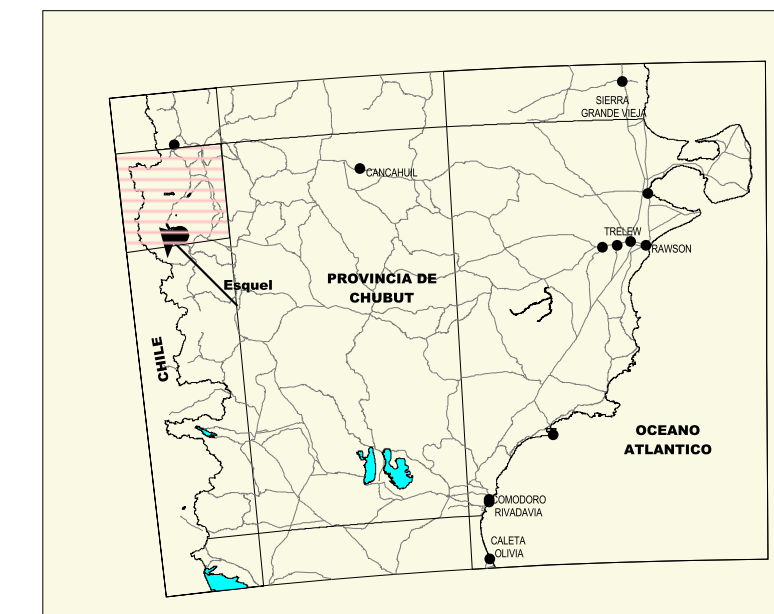
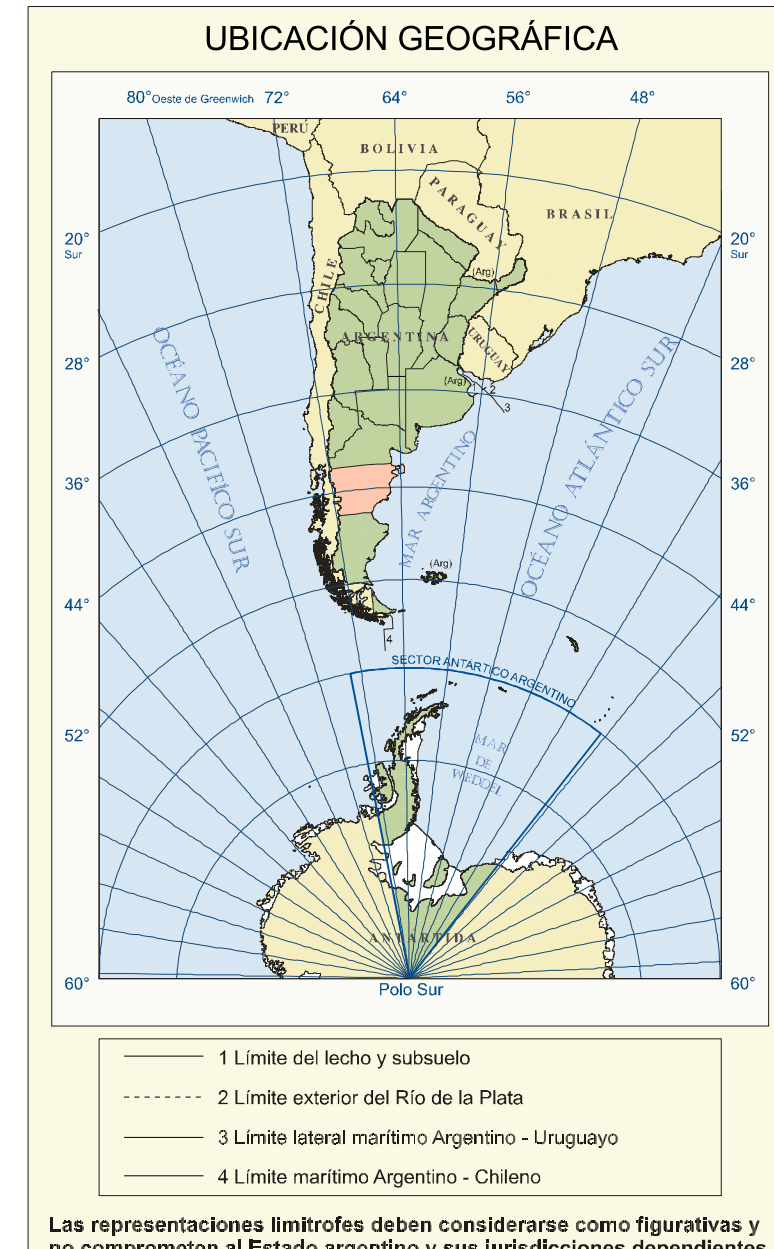
- Límite internacional
- Límite interprovincial
- Límite departamental
- Límite de Parque Nacional
- Cabecera de departamento
- Pueblo o villa
- Límite Ejido
- Gendarmería
- Puerto
- Aeropuerto
- Puente
- Central Nuclear
- Numeración vial
- Camino pavimentado
- Camino consolidado
- Camino de tierra
- Huella
- Vía de ferrocarril

#### Altimetría

- 1725 Cerro y/o cola en metros
- 1000 Curva de nivel directriz y su altitud
- Curva de nivel secundaria cada 250 metros
- Curva glaciar

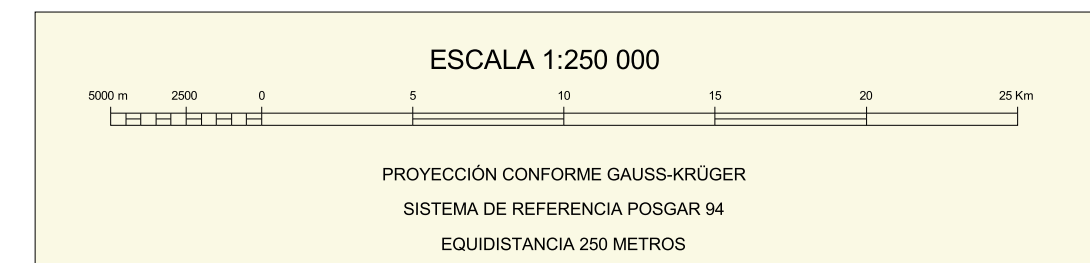
#### Abreviaturas

A. Arroyo	Mie. Monte
C. Cabo	P. Punta
Créd. Cañadón	Pla. Península
Co. Cerro	Po. Paso
Lag. Laguna	R. Río
Lags. Lagunas	Zjon. Zanjón



Instituto de Geología y Recursos Minerales  
 SEGEMAR  
 Av. Julio A. Roca 651 - 3° Piso  
 1322 Buenos Aires  
 República Argentina

Es propiedad del Instituto de Geología y Recursos Minerales  
 Prohibida su reproducción.  
 Programa Nacional de Cartas Geológicas.  
 Ley Nº 24.224 de Reordenamiento Minero.



NORMAS, DIRECCIÓN Y SUPERVISIÓN DEL IGRM (DGAA)  
 Autores: Alejandra Tejedo  
 Cartografía y S.I.G.: Alejandra Tejedo  
 María Inés Tobío

Base topográfica digital según IGM a escala 1:250 000

PARÁMETROS GEODÉSICOS	
Proyección	Mercator Transversal
Elipsoide de Referencia	WGS84
Datum Geodésico	WGS84
Meridiano Central	72° Oeste (Faja 1)
Origen Latitud	Ecuador
Falso Norte	10001965,7293
Falso Este	1500000
Factor de Escala	1

Aprobado I.G.M. Expediente Nº: en trámite

### DECLINACIÓN MAGNÉTICA

NG = Norte Geográfico  
 NM = Norte Magnético  
 Variación anual : 7' W  
 Declinación magnética = 7° 25' E (Año 2007)  
 Deducciones: National Geophysical Data Center (NGDC)  
 NOAA  
 (Boulder) EEUU