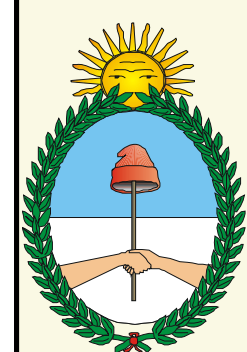


CARTA DE PELIGROSIDAD GEOLÓGICA

PROVINCIA DE CHUBUT



Carta de Peligrosidad Geológica
REPÚBLICA ARGENTINA

PROVINCIA DE CHUBUT

ESQUEL

4372-II y I

CARTA LITOLOGICA

Escala 1 : 250 000

Autores
Roxana Chavez, Alejandra Tejedo
y Norma Tello

Buenos Aires
AÑO 2009

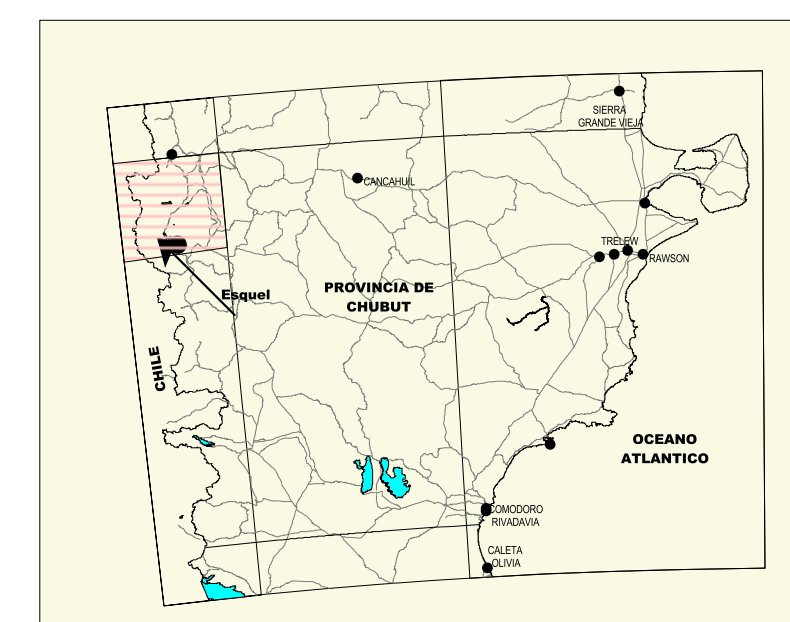


SERVICIO GEOLÓGICO MINERO ARGENTINO
(SEGEMAR)
INSTITUTO DE GEOLOGÍA Y RECURSOS MINERALES
DIRECCIÓN DE GEOLOGÍA AMBIENTAL APLICADA

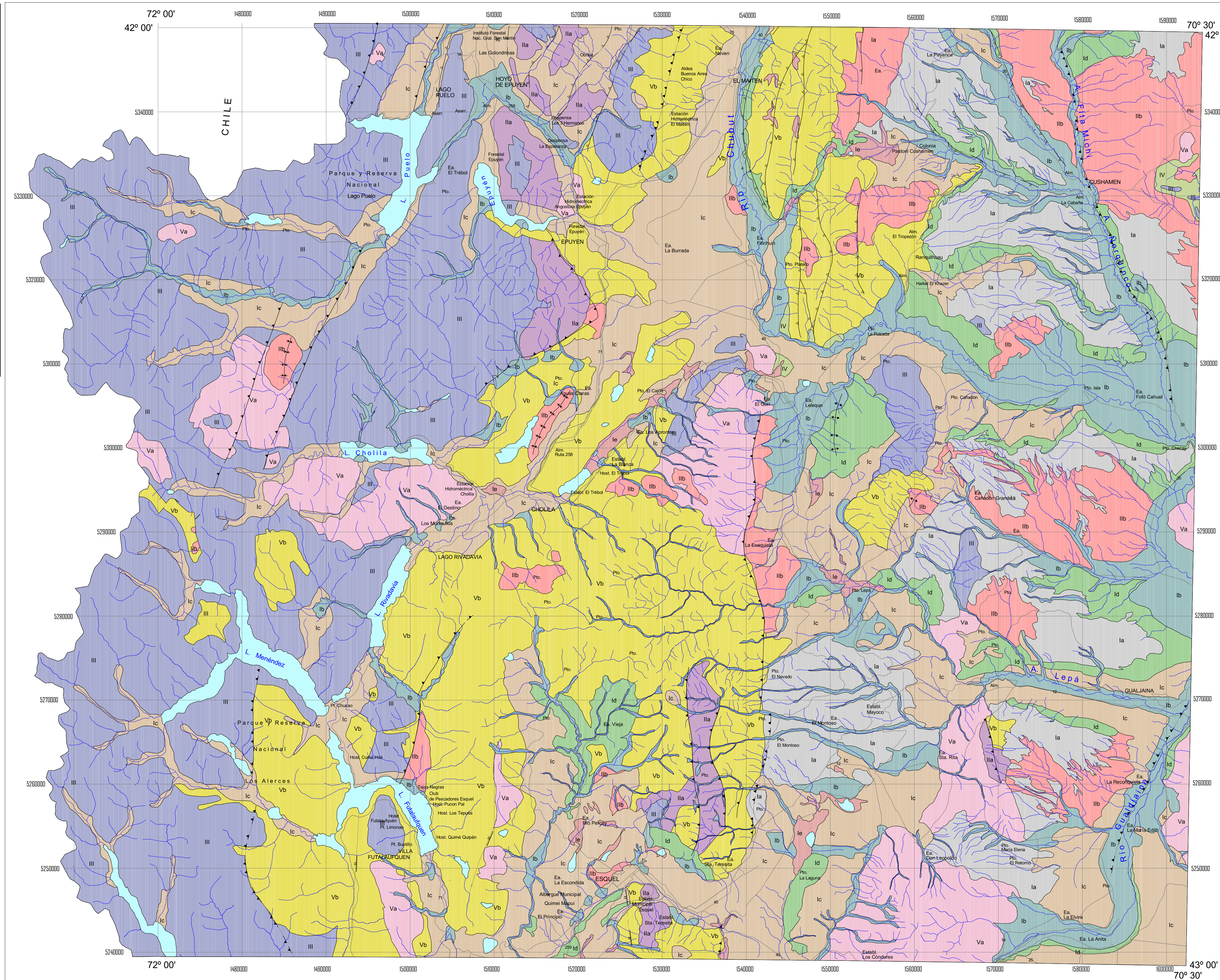
UBICACIÓN GEOGRÁFICA



Las representaciones limítrofes deben considerarse como figurativas y no comprometer al Estado argentino y sus jurisdicciones dependientes.



Instituto de Geología y Recursos Minerales
SEGEMAR
Av. Julio A. Roca 651 - 3º Piso
1322 Buenos Aires
República Argentina



REFERENCIAS LITOLÓGICAS Y ESTRUCTURALES

- Depósito superficiales**
- Ia: aglomerados, gravas y arenas limosas
 - Ib: conglomerados, arenas hasta limos y arcillas
 - Ic: bloques hasta limos
 - Id: gravas hasta limos y arcillas
 - Ie: arenas finas hasta limos y arcillas
- Rocas sedimentarias**
- IIa: areniscas fina y gruesa, muy fracturadas.
 - IIb: areniscas, areniscas conglomerádicas y arcillitas
- Rocas plutónicas**
- III: granitos, tonalitas y granodioritas
- Rocas metamórficas**
- IV: esquistos, anfibolitas, gneises, migmatitas, pegmatitas e intrusivos graníticos y tonalíticos
- Rocas volcánicas y volcanosedimentarias**
- Va
 - Vb
- Estructuras**
- Falla con indicación de labio hundido
 - Falla inversa de bajo ángulo
 - Falla inversa de bajo ángulo supuesta
 - Falla inversa de alto ángulo
 - Falla inversa de alto ángulo supuesta
 - Anticlinal
 - Sinclinal

REFERENCIAS CARTOGRÁFICAS

- Planimetría**
- Límite internacional
 - - - Límite interprovincial
 - - - Límite departamental
 - - - Límite de Parque Nacional
 - Cabeecera de departamento
 - Pueblo o villa
 - Límite Ejido
 - ⊗ Gendarmería
 - ⊕ Puerto
 - ✈ Aeropuerto
 - ⊕ Puente
 - ⚡ Central Nuclear
 - ▭ Numeración vial
 - ▭ Camino pavimentado
 - ▭ Camino consolidado
 - ▭ Camino de tierra
 - ▭ Huella
 - ▭ Vía de ferrocarril
- Hidrografía**
- Lago o laguna
 - Curso de agua permanente
 - Curso de agua temporal
 - Canal de riego
 - Cañada
- Altimetría**
- ▲ Cerro y/o cota en metros
 - - - Curva de nivel directriz y su altitud
 - - - Curva de nivel secundaria cada 250 metros
 - - - Curva glaciaría
- Abreviaturas**
- | | |
|---------------|----------------|
| A. Arroyo | Mte. Monte |
| C. Cabo | P. Punta |
| Críd. Cañadón | Pla. Península |
| Co. Cerro | Po. Paso |
| Lag. Laguna | R. Río |
| Lags. Lagunas | Zjón. Zanjón |

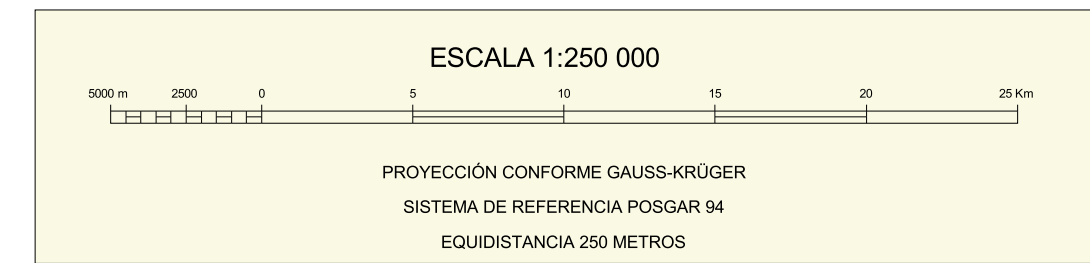
Base topográfica digital según IGM a escala 1:250 000

PARÁMETROS GEODÉSICOS	
Proyección	Mercator Transversal
Elipsoides de Referencia	WGS84
Datum Geodésico	WGS84
Meridiano Central	72° Oeste (Faja 1)
Origen Latitud	Ecuador
Falso Norte	10001965.7293
Falso Este	1500000
Factor de Escala	1

Aprobado I.G.M. Expediente N°: en trámite

DECLINACIÓN MAGNÉTICA

NG = Norte Geográfico
NM = Norte Magnético
Variación anual : 7' W
Declinación magnética = 7° 25' E (Año 2007)
Deducciones: National Geophysical Data Center (NGDC)
NCAA
(Boulder) EEUU



NORMAS, DIRECCIÓN Y SUPERVISIÓN DEL IGRM (DGAA)

Autores: Roxana Chavez
Alejandra Tejedo
Norma Tello

Cartografía y S.I.G.: Alejandra Tejedo
Maria Inés Tobio

Es propiedad del Instituto de Geología y Recursos Minerales
Prohibida su reproducción.
Programa Nacional de Cartas Geológicas.
Ley N° 24.224 de Reordenamiento Minero.