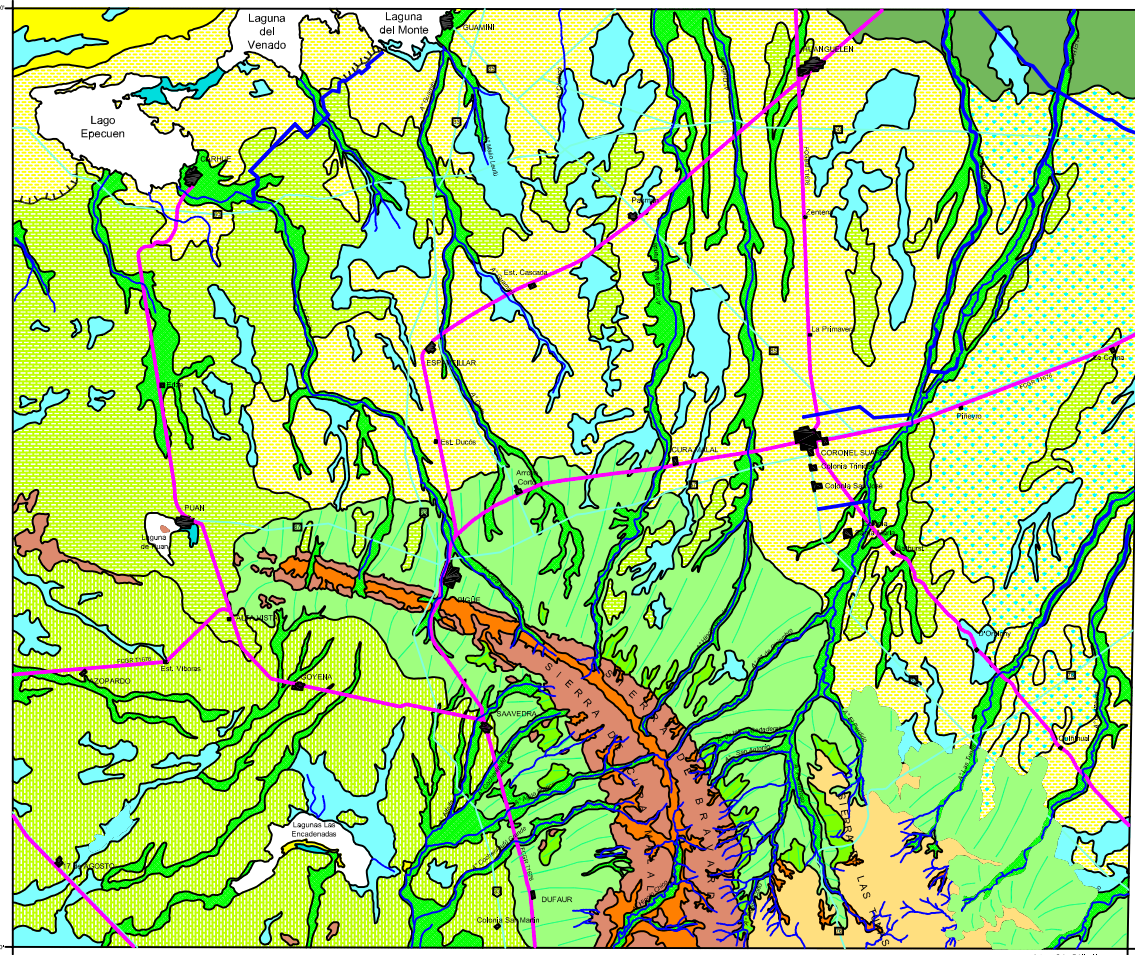


MAPA GEOMORFOLÓGICO CORONEL SUAREZ 3763-IV

Escala: 1 : 250.000



REFERENCIAS

- Localidad y asentamientos
- Rutas y caminos
- Ferrocarril
- Arroyo permanente
- Arroyo temporario
- Canal
- Escarpa

REFERENCIAS
MAPA GEOMORFOLÓGICO
HOJA CORONEL SUAREZ

| Unidad Geomorfológica | Denominación de la Unidad |
|--|---|
| Modelado Poligénico-estructural | |
| | U.G.1 Ambiente llanero (superficie en elevación regional discreta) |
| | U.G.2 Ambiente llanero (superficie en elevación regional poco discreta) |
| Modelado Poligénico | |
| | U.G.3 Valle intertemporo |
| Modelado Fluvial Postemporario | |
| | U.G.4 Hielos de aglomeración paleoclimática o local |
| | U.G.5 Hielos de aglomeración paleoclimática moderna |
| Modelado Eólico | |
| | U.G.6 Planicie basada eólica con taca subaeréola |
| | U.G.7 Planicie gruesa (campos de dunas longitudinales) |
| | U.G.8 Planicie eólica moderna |
| | U.G.9 Planicie basada moderna con cubetas de sedimentación progradante |
| | U.G.10 Planicie basada sur con taca subaeréola |
| Modelado Fluvial Actual | |
| | U.G.9 Planicie aluvial y terrazas fluviales |
| | U.G.10 Riberas y vales de encastillamiento aluvial |
| | U.G.11 Ambiente de conuvas col A. - Sucre Coto |
| | U.G.12 Planicie lacustre |



ESCALA GRAFICA

Autocad 2004
MapInfo 10.0
Transmision de Datos
Informatica Copacabana