

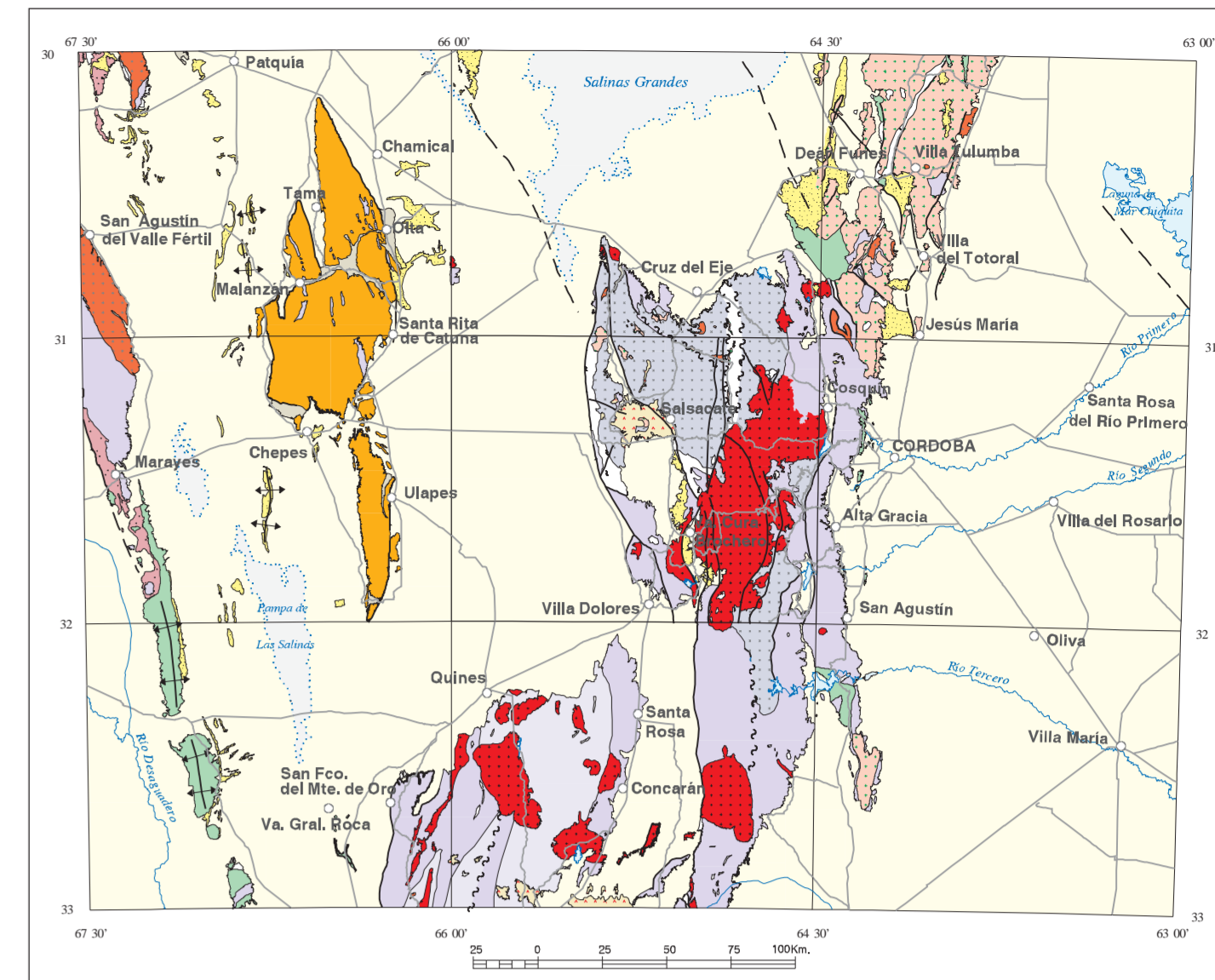


CUADRO ESTRATIGRAFICO

CENOZOICO	CUATERNARIO	
	superior	21
Terciario	medio	19
	inferior	18
Plioceno	medio-inf	17
	inferior	16
Mioceno	superior	15a
	inferior	15b
Eoceno	superior	14
	inferior	13
CRETACICO	medio-sup.	12
	inferior	11
CARBONIFERO	superior	10a
	inferior	10b
DEVONICO	superior	9
	inferior	8
SILURICO	superior	7
	inferior	6
ORDOVICICO	superior	5
	inferior	4
CAMBRICO	superior	3
	inferior	2
PROTEROZOICO	superior	1
	inferior	0

21 Fm. GUANACO MUERTO. Fm. CHUÑA. Fm. MINA CLAVERO. Lösses. Arenas féculas, arenas medias a finas. Gravas no consolidadas. Depósitos de concha de diópsido.  
20 Fm. LAS LLANAS. Fm. LA BATEA. Arenas finas. Lösses gruesos. Todas las unidades eólicas.  
19 Fm. CHARBONER. Fm. TOCHO MUERTO. Lösses, carbones, arenas medias, gravas féculas no consolidadas. Depósitos de concha de diópsido.  
18 Fm. LAS HABONAS. Conglomerados gruesos y arenas féculas no consolidadas, carbones y depósitos de concha de diópsido.  
17 Fm. BIOCERROS. Lösses y arenas féculas, gravas finas y conglomerados finos.  
COMPLEJO VOLCANICO POCHO  
16 FORMACION LA PALMA: Travertines y volcánicos  
15a SERIE PIROCLASTICA: Pómez, Coladas de bloques y cenizas. Brechas y congl.  
15b SERIE VOLCANICA: lavas cuazcosas, lavas ácidas, traquitos y andesitas.  
14 FORMACION CHANCANI: Lintillas, areniscas y conglomerados continentales.  
13 LAMPYRON. Sperranitas.  
12 FORMACION CHANCANI: Lintillas, areniscas y conglomerados continentales.  
ROCAS METAMORFICAS DE CONTACTO  
11a HORNOS DE VILLA ALPES Y CHASCACATO: Hornos y esventolitos cordilleros.  
COMPLEJO METAMORFICO ACHATA  
11b Pírgonitas homogéneas y cenizas, detritales del basalto de Achata.  
11c LEUCOGRAFITOS DE GRANO MEDIO: Leucografitos muscovíticos.  
11d GRANITOIDES PORFIRICOS MEDIOS: Granitos porfíricos. Dos micas. Leucografitos.  
11e GRANITOIDES PORFIRICOS GROSOS: Granitos porfíricos de grano grueso. Dos micas.  
11f GRANODIORITAS: Copas, San Clemente.  
FAJAS DE COZALA  
10a FAJA LOS TUNELES: Gravas deformadas de dos micas. Micas: Protomicas.  
10b FAJA GUAMINES: Bandas sucesivas de cuarzo, cuarzo, cuarzo, hornblenda, biotita.  
10c FAJA AMBULAUSSI: Biotinitas, micas y protomicas.  
10d FEGAMATTAS: Pírgonitas pretilíticas deformadas.  
PLUTONES MENORES  
9a INTRUSIVOS ACIDOS TURMALINIFEROS: Intrusivos ácidos turmaliníferos Cabeza de Nido.  
9b GRANITOIDES: Piedra Grande, Las Aspasas del Norte, Majada de Santiago, Córdoa Huel, La Yca, San José, Cañada de Sales, Chacras Viejas, Ojo Grande, Pozo Cañada, Chacras, Mesa del Corco.  
9c TONALITOIDE PASO DEL CARMEN, TONALITOIDE DE LOS ROMEROS, DOROTIENSIS, Las Torres, Alto de Cristo.  
8a GRANITOIDES: La Tolaria, Piedra Blanca, Juan XXIII, anatólicos.  
COMPLEJO METAMORFICO ANATOLICO SAN CARLOS  
8 ANATEXTAS SAN CARLOS: Diáxilas tonalíticas y graníticas.  
7 METAMORFISMO DE GRANO MEDIO: Metamorfismo de grano medio a fino.  
ROCAS ULTRAMAFICAS SAN CARLOS: Serpentinitas.  
1a Oro y parafinitas.  
COMPLEJO METAMORFICO SIERRA DE COMEchingONES  
7a ANATEXTAS ATOS PAMPAL: Diáxilas y metaxilas graníticas cordilleras.  
7b CORTADERAS: Fajas de cuarzo, hornblenda, biotita, hornblenda.  
COMPLEJO METAMORFICO SIERRA CHICA  
7c ANATEXTAS SIERRA CHICA: Metaxilas graníticas cordilleras.  
6b ONES LA TOMA ANEGADA: Diáxilas de hornblenda.  
6a ONES SIERRA CHICA: Gravas silíceas deformadas.  
5 ROCAS ULTRAMAFICAS CALAMUCHITA: Esquistos talco, hornblenda, serpentinitas.  
4 ANFIBOLITAS SIERRA CHICA: Oro y parafinitas.  
COMPLEJO METAMORFICO LA FALLA  
4b ONES MATACABALLO: Diáxilas de hornblenda.  
4a ANATEXTAS RIO PRINCE: Diáxilas y metaxilas cordilleras.  
3a CORTADERAS DE AGUA, EA. MESA DEL PALMAR Y PIQUET LOS MODOTES: Onegras, granos hornblenda, tonalitos graníticos, monzografitos porfíricos.  
3b ONES CAPILLA DE OLAIEN: Gravas silíceas deformadas.  
3c ROCAS ULTRAMAFICAS EL PERCHEL CUCHILLA DEL BAJO GRANDE Y CANDELARA: Oro y parafinitas.  
COMPLEJO METAMORFICO QUASAPAMPA  
2a ONES PALMA DIENTA Y ROSADA: Gravas silíceas cordilleras.  
2b Fm. LA MERMELA: Metaxilas verdes y laminadas, metaxilas homogéneas.  
2c ONES Y ESQUISTOS MOGANA: Gravas y esq. Inyectados muscovíticos, talco.  
2d ESQUISTOS ALTAUTINA: Esquistos laminares, cuarcitas micáceas, micáceas.  
1a ANFIBOLITA SAN FRANCISCO: Pírgonitas.  
MARNES Y ARENISCAS  
1b Oro y parafinitas.  
1c Marnes calcáreas y dolomitas.

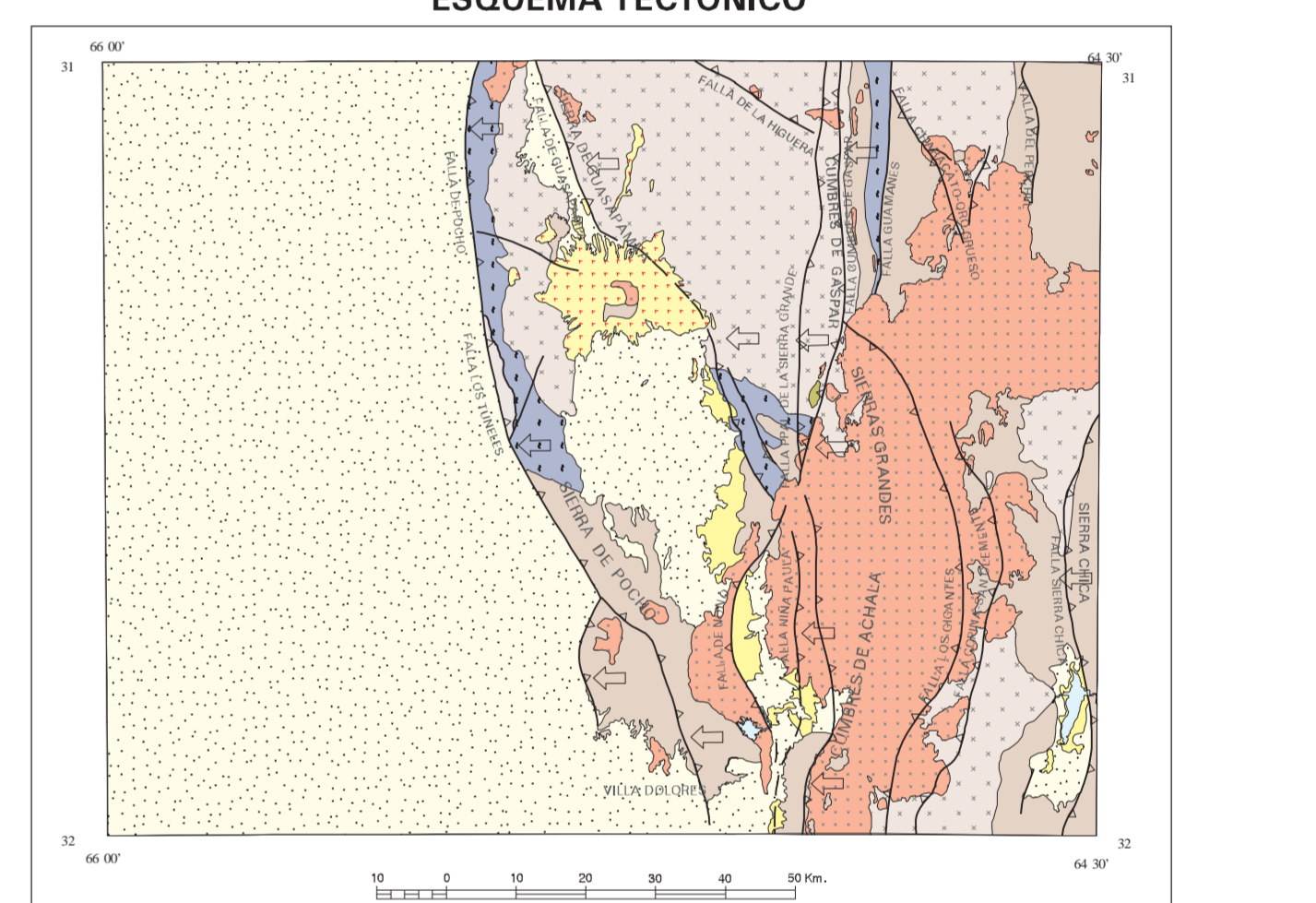
ESQUEMA REGIONAL



REFERENCIAS



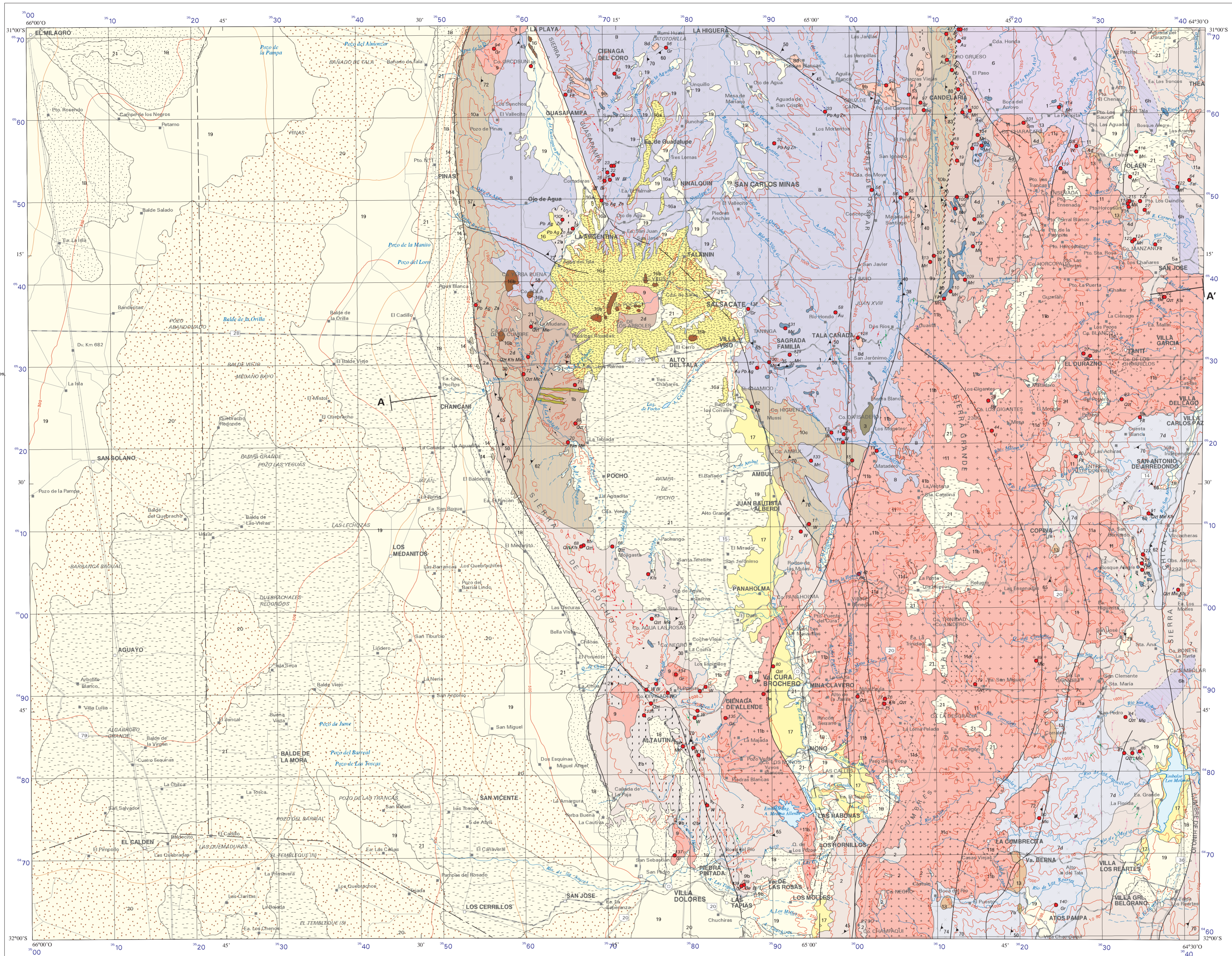
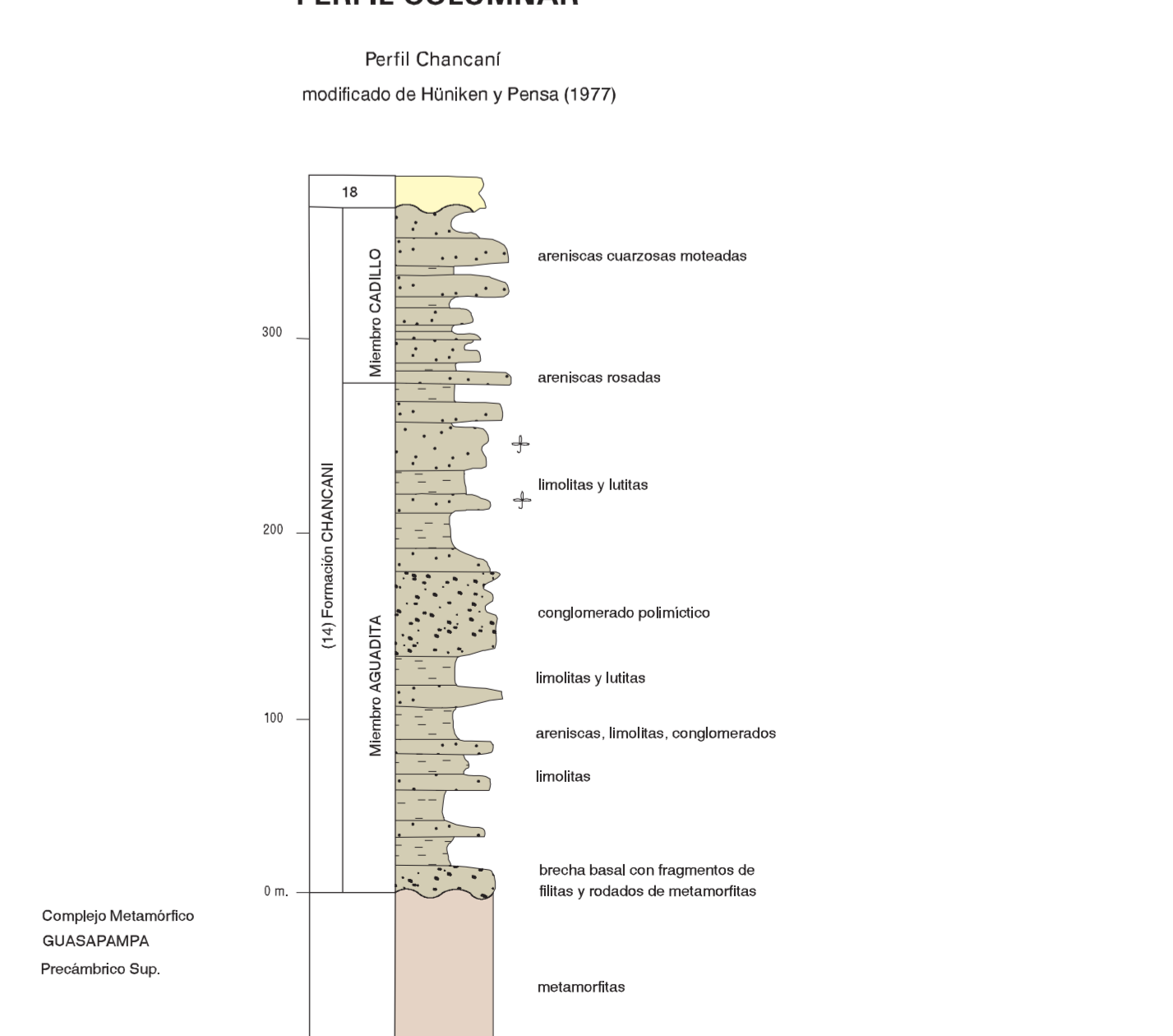
ESQUEMA TECTONICO



REFERENCIAS



PERFIL COLUMNAR

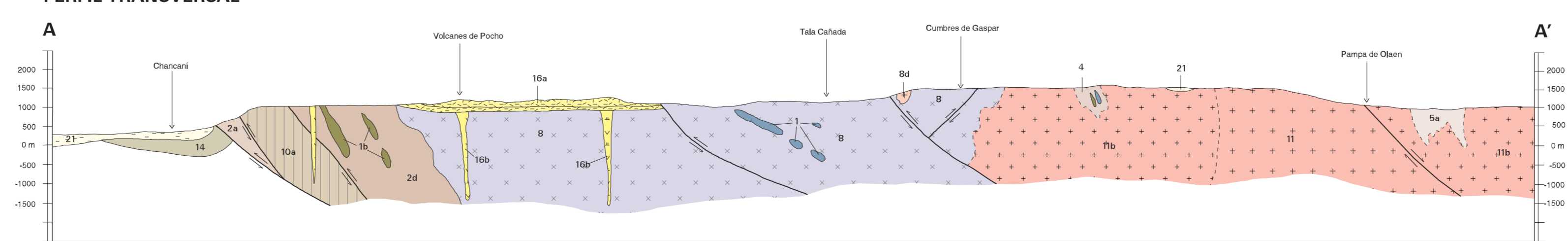


ESCALA 1:250.000

PROYECCION GAUSS-KRUGER

EQUIDISTANCIA 60 Y 250 METROS

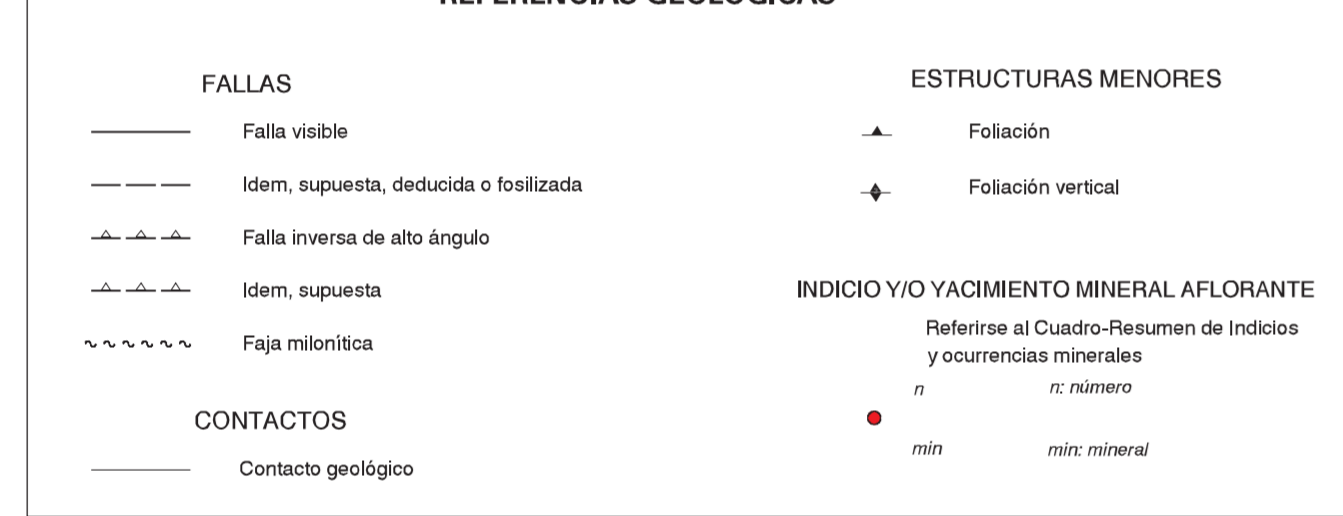
PERFIL TRANSVERSAL



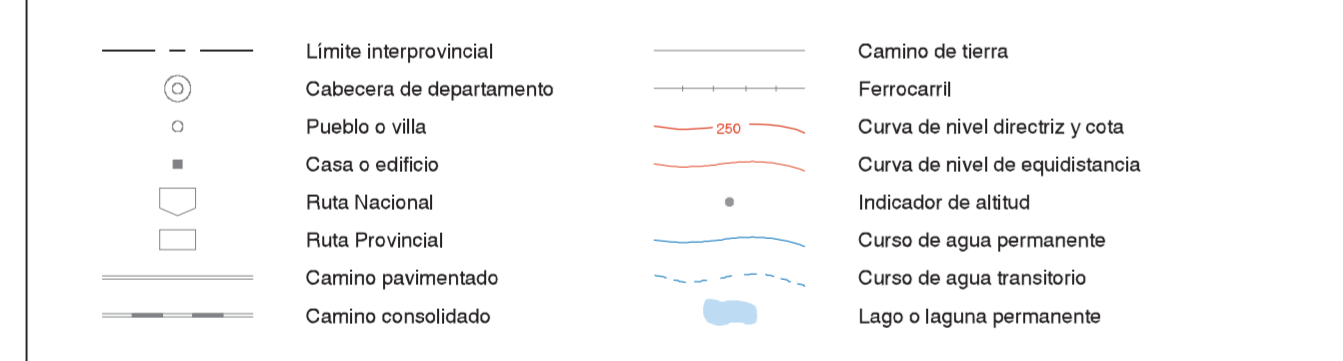
ESCALA HORIZONTAL 1:250.000

VERTICAL 1:100.000

REFERENCIAS GEOLOGICAS



REFERENCIAS CARTOGRAFICAS



ABREVIATURAS

A.	Arroyo	Bah.	Bahar	Cda.	Cañada	Co.	Cerro
Dv.	Dique	Est.	Estancia	Lago	Laguna	Cas.	Casapueblo
Po.	Paseo	Pto.	Puerto	Q.	Quebrada	R.	Rio
Sta.	Santa	Va.	Villa				

UBICACION GEOGRAFICA

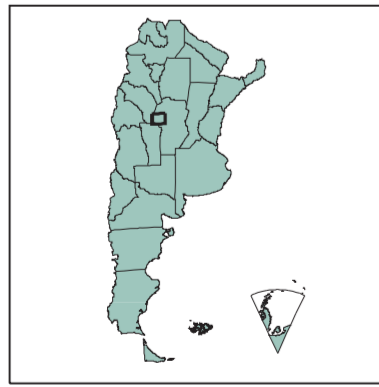
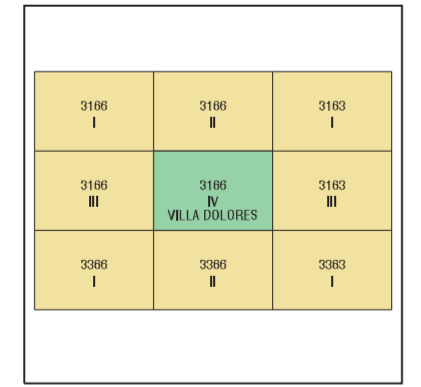


DIAGRAMA DE LOCALIZACION



DATUM ALTIMETRICO (vertical) P.A.R.N.: Referido al nivel del mar como horizonte hipométrico adoptado en el año 1924 para Mar del Plata  
DATUM GEODESICO (horizontal): Campo Inchauspe 1969  
INFORMACION TOPOGRAFICA: CARTA IG.M. VILLA DOLORES (3166-IV) ESCALA 1:250.000

TRATAMIENTO INFORMATICO: SECTOR SENORES REMOTOS Y SIG. IGRM  
18 May 00

NORMAS, DIRECCION Y SUPERVISION DEL IGRM

Relevamiento Geológico: A. Bonalumi, R. Martino, E. Baldo, C. Carignano, J. Zarco, P. Kramer, J. Stragula, M. Escayola y A. Tauber.  
Recursos Mineros: J. Stragula, A. Bonalumi, A. Caballinas, E. Juri, B. Torres.