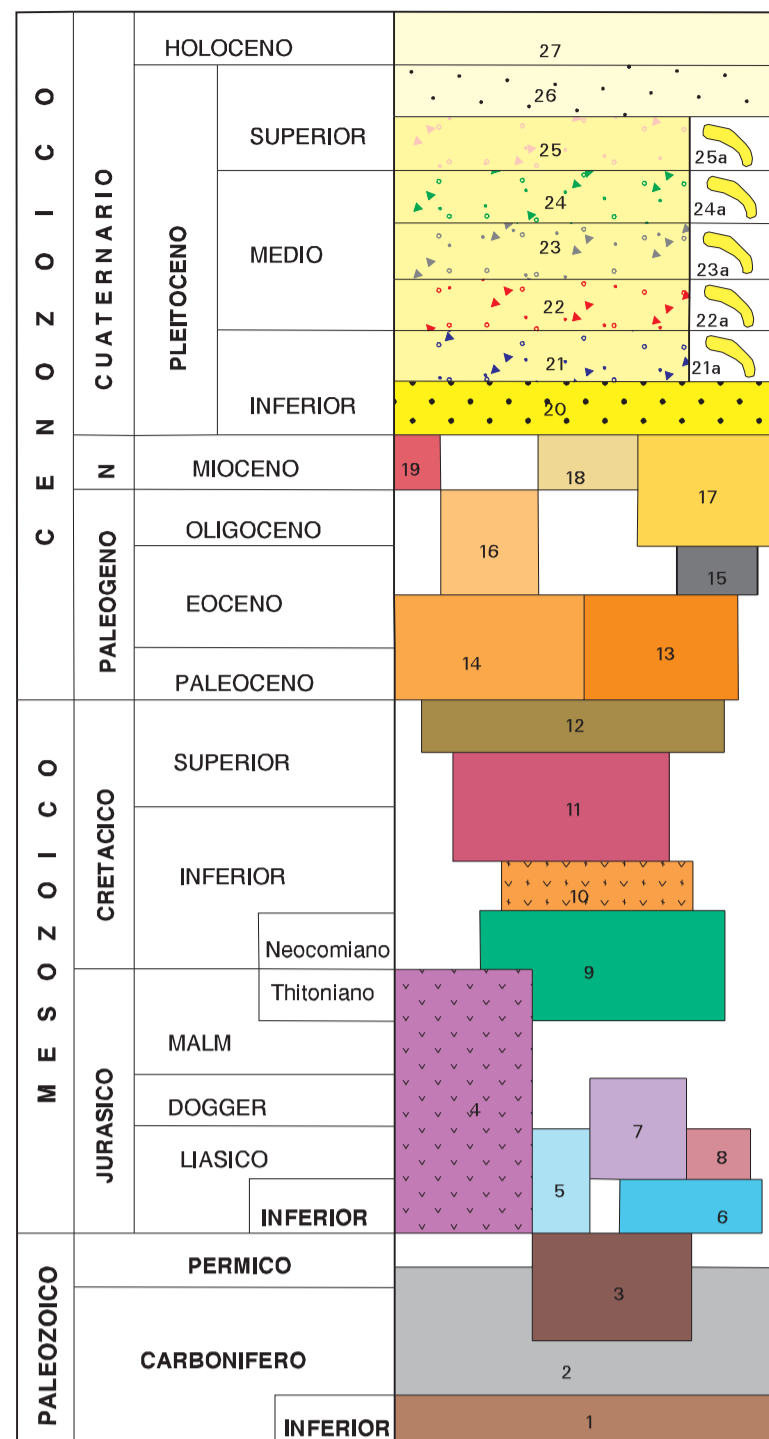
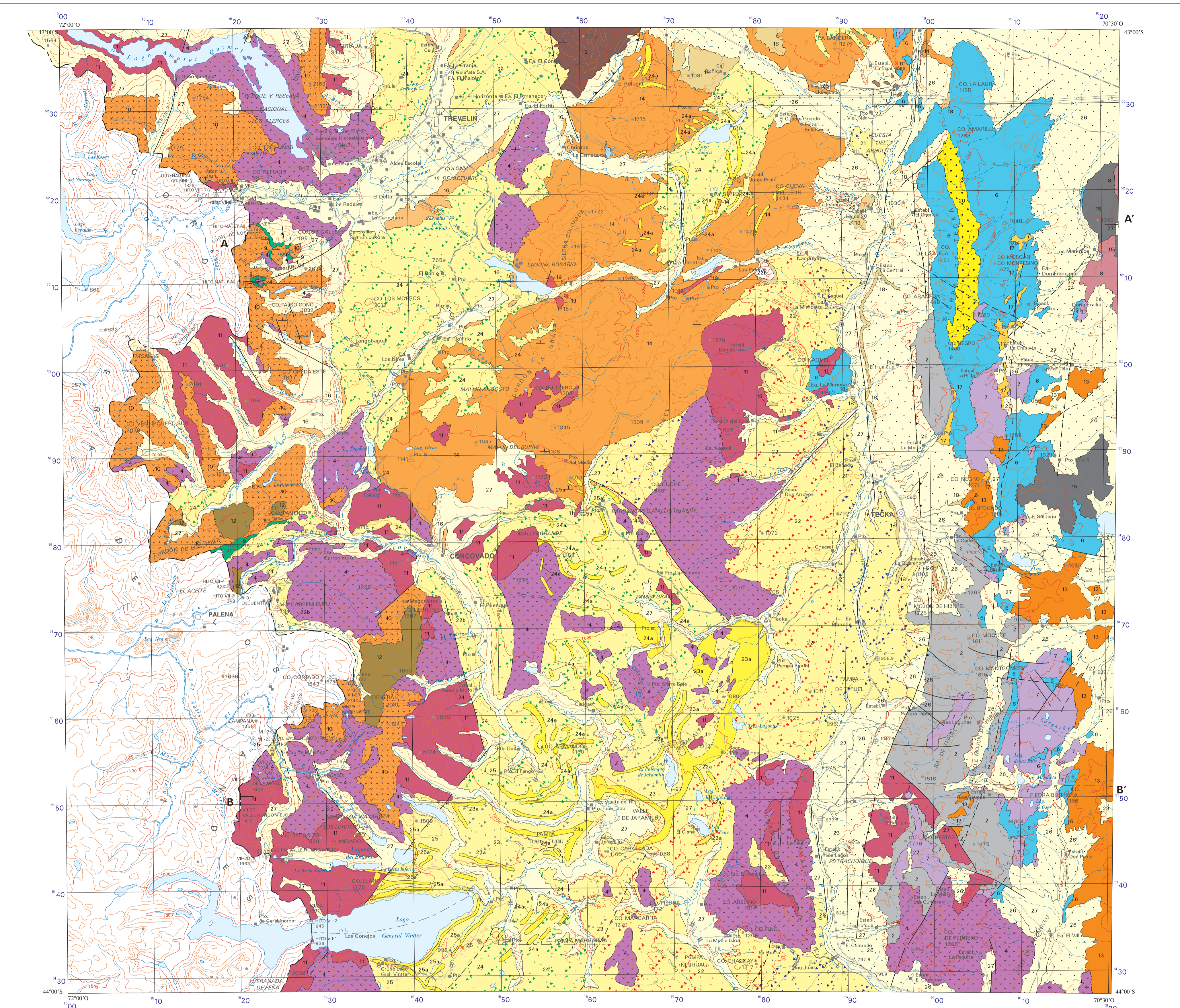




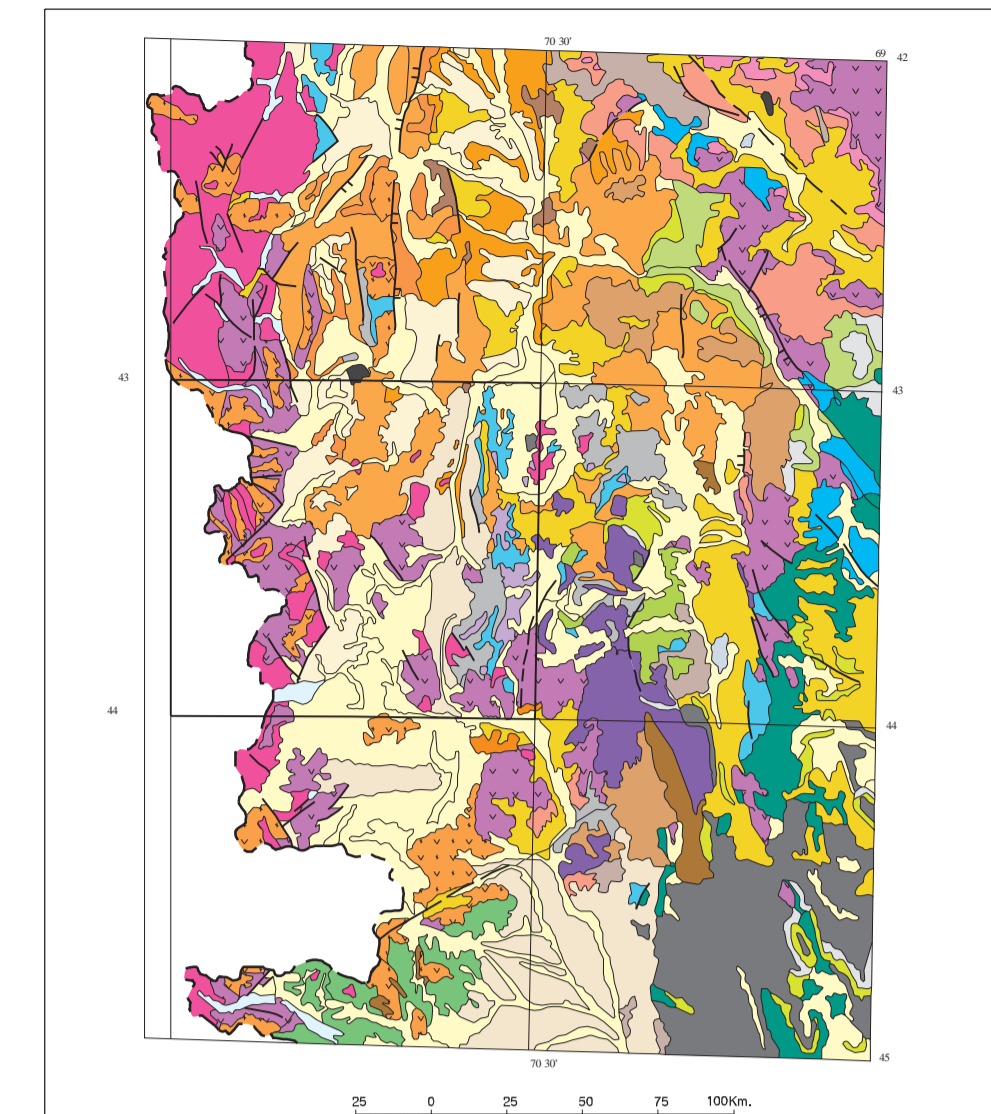
CUADRO ESTRATIGRÁFICO



- 27 DEPÓSITOS COLUVIALES Y ALUVIALES - Gravas, arenas y limos.
- 26 DEPÓSITOS DE SEGUNDO NIVEL - Gravas, arenas y limos.
- 25 DRIFT LAGO WITTER - Bloques, gravas, arenas y limos.
- 24 DRIFT LAGO VIAL - Bloques, gravas, arenas y limos.
- 23 DRIFT LAGO GRANDE - Bloques, gravas, arenas y limos.
- 22 DRIFT TECKA - Bloques, gravas, arenas y limos.
- 21 DRIFT CAUTIVA - Bloques, gravas, arenas y limos.
- 20 FORMACIÓN HUALA - Malm y granodiosos.
- 19 GRANITO MIYAGUALA - Diabas cuarcíferas y granodiosas.
- 18 FORMACIÓN LA MIMOSA - Conglomerados, areniscas, fangalitas y calizas.
- 17 FORMACIÓN CARIBALÓ - Travertinos, calizas y pelitas.
- 16 FORMACIÓN NORQUINCO - Conglomerados, areniscas y pelitas.
- 15 FORMACIÓN CERRO MENEUCO - Basaltos.
- 14 FORMACIÓN NUTRERA - Volcánicas, piroclásticas y sedimentos intercalados.
- 13 COMPLEJO LA CAUTIVA - Diabas, andesitas, tobas, lavas y diques.
- 12 FORMACIÓN MORRO SERRANO - Travertinos baso-stock, bloques y diques.
- 11 GRANITO DE RIO HUELO - Rocas graníticas, diques y brechas.
- 10 FORMACIÓN DIVISADERO - Continental volcánico con intercalaciones.
- 9 FORMACIÓN CERRO CAMPAMENTO - Sedimentitas finas.
- 8 GRANITO ALEUSCO - Granitos y gneodiosos.
- 7 FORMACIÓN TECKA - Gravas, diques.
- 6 FORMACIÓN LAPA - Conglomerado, areniscas, limolitas.
- 5 FORMACIÓN RIO CORINTOS - Calizas, lutitas y areniscas.
- 4 FORMACIÓN LAGO LA PLATA - Andesitas, tobas, lavas, diques y brechas.
- 3 GRUPO TEPUEL - Areniscas, conglomerados, lutitas, diques.
- 2 FORMACIÓN ARROYO PESCADO - Esquistos pizarrosos y filitas.

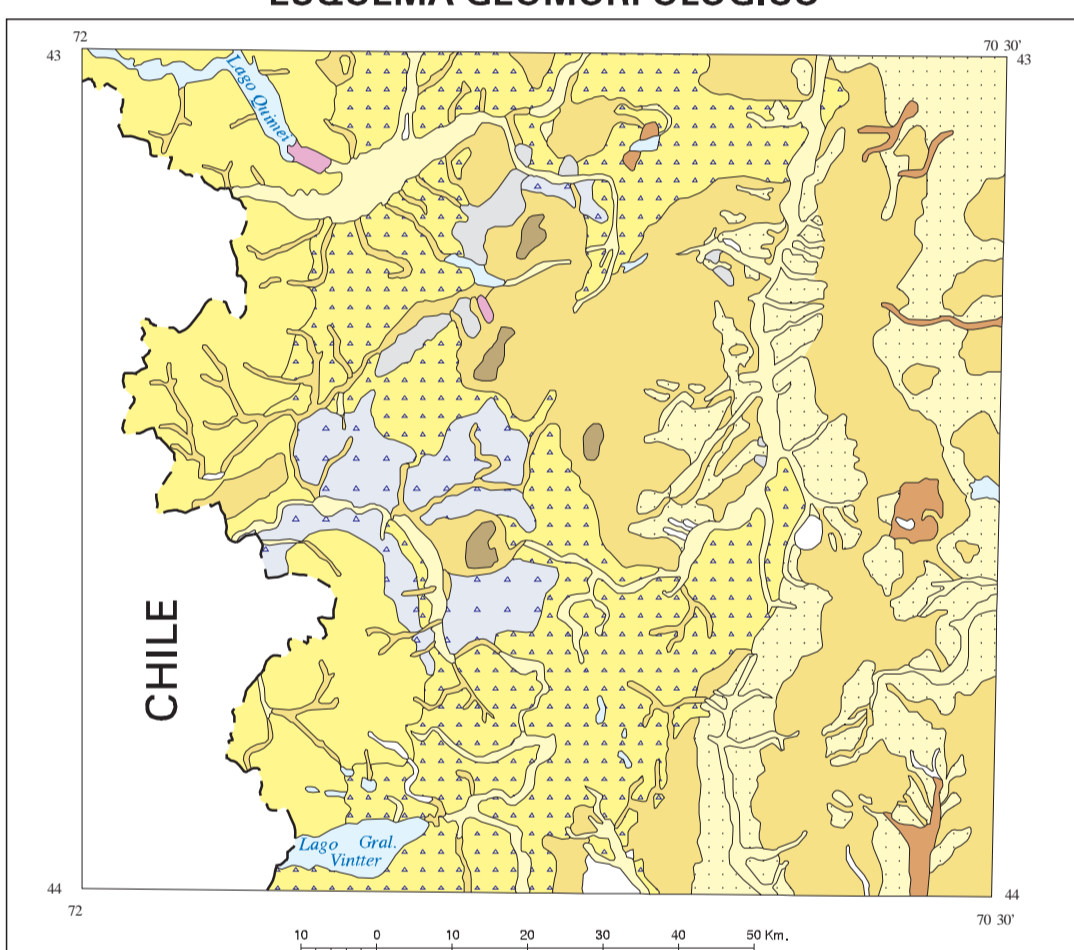


ESQUEMA REGIONAL



- REFERENCIAS
- Granito Aleusco y equivalentes
  - Fm. Tecka y equivalentes
  - Fm. Lapa y equivalentes
  - Fm. Lago La Plata y equivalentes
  - Granitos - Fm. Lipéon y equivalentes
  - V. Mesofícos - Fm. Calcatapu - Nahuel Pan
  - Grupo Tepuel
  - Granitos (Fm. Morro Serrano) y equivalentes
  - Fm. Arroyo Pesado, Cuzumán y equivalentes
  - Fm. Laitpan
  - Sedimentitas
  - Volcánicas básicas - F. Trias P. Pliego
  - Granodios Río Huelo y equivalentes
  - Sed. continentales Grupo Chubut
  - Sed. Marinas y Continentales - Fm. Apalé
  - Fm. Divisadero
  - Fm. Cuzumán y equivalentes
  - Fm. Cerro Meneuco
  - Fm. Hualta - Fm. Ventana y equivalentes
  - Sed. Cont. - Fm. Paso del Saque
  - Fm. La Cautiva y equivalentes
  - Fm. Morro Serrano
  - Fm. La Mimosa y equivalentes
  - R. Basálticas - Fm. El Mirador
  - Fm. Carinao
  - Fm. Nihua y equivalentes
  - R. Basálticas - Fm. Cabler y equivalentes
  - Fm. Cerro Meneuco
  - Fm. Hualta - Fm. Campesino y equivalentes
  - Sed. Cont. - Fm. Río Mayo y equivalentes
  - Granito Miyaguala
  - Depósitos eólicos
  - Depósitos de remoción en masa
  - Depósitos aluviales y coluviales
  - Rocas basálticas - Fm. Cabler y equivalentes
  - Depósitos glaciares y glaciares
  - Depósitos glaciares indiferenciados
  - R. Basálticas - Hualta Fm. Campesino y equivalentes
  - Sed. Cont. - Fm. Río Mayo y equivalentes
  - Granito Miyaguala

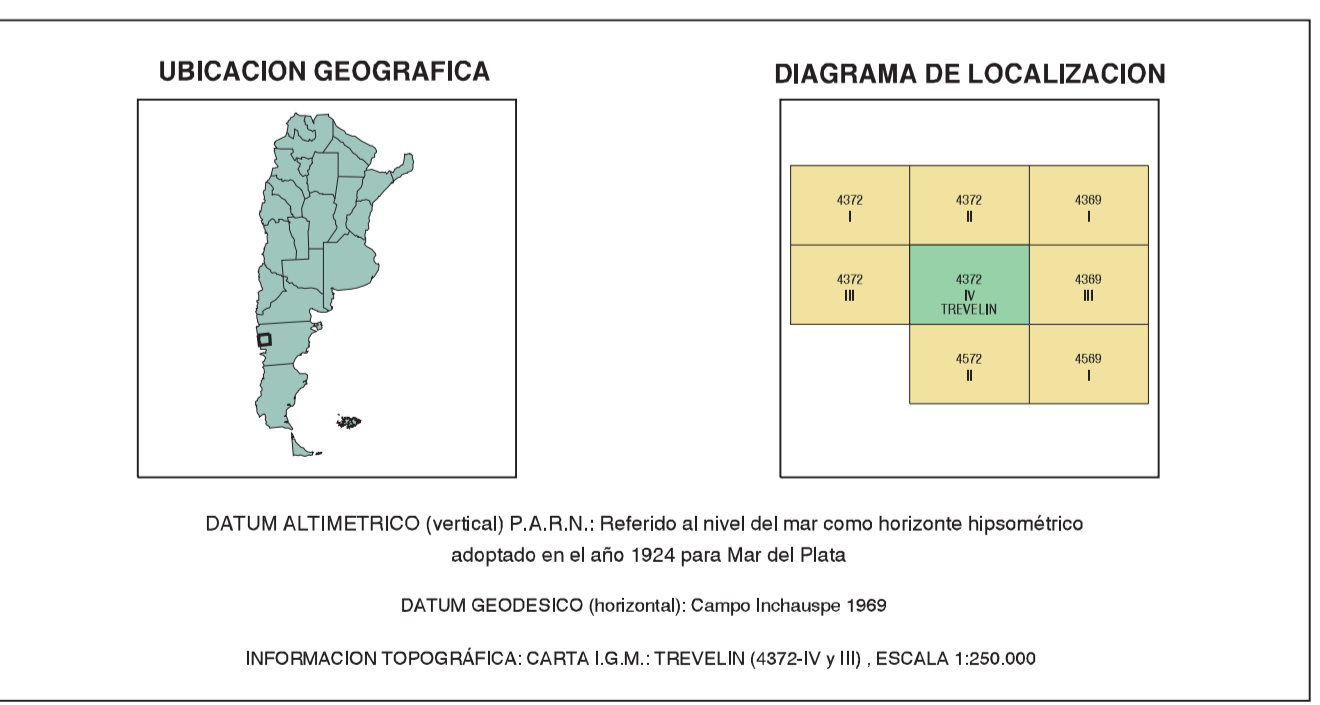
ESQUEMA GEOMORFOLÓGICO



- REFERENCIAS
- Paisajes de erosión fluvial
  - Paisajes de degradación fluvial
  - Paisajes de erosión glacial
  - Paisajes de degradación glacial
  - Paisajes de erosión glacial antropizados
  - Paisajes de procesos de remoción en masa
  - Paisajes geotectónicos
  - Paisajes antropizados
  - Paisajes con fuerte control estructural y biológico
  - Paisajes lacustres o de drenaje endorreico
  - Paisaje pedemontano

- REFERENCIAS GEOLOGICAS
- FALLAS
- Falla visible
  - Falla supuesta, deducida o cubierta
  - Falla con indicación de labio hundido visible
  - Falla con indicación de labio hundido supuesto
  - Corrimiento
  - Corrimiento inferido o cubierto
- CONTACTOS
- Normal o concordante visible
  - Discordante
- ESTRUCTURAS MENORES
- Rumbo e indicación de la estratificación

- REFERENCIAS CARTOGRAFICAS
- Limite internacional
  - Limite interdepartamental
  - Municipio
  - Cabecera de departamento
  - Casa o edificio
  - Puente
  - Central termoelectrica
  - Central hidroelectrica
  - Templo
  - Cementerio
  - Estación
  - Estación radioeléctrica
  - Vado
  - Aeródromo
  - Camino pavimentado
  - Camino consolidado
  - Camino de tierra
  - Huella o senda
  - Línea telefónica
  - Curva de nivel director y cota
  - Curva de nivel de equidistancia
  - Barranca
  - Hito
  - Punto trigonométrico
  - Red de nivelación
  - Indicador de altitud
  - Cursos de agua permanente
  - Curso de agua transitorio
  - Lago o laguna permanente
  - Embalse
- ABREVIATURAS
- |                        |                |               |               |
|------------------------|----------------|---------------|---------------|
| A. Arroyo              | Alm. Almadén   | CDON. Cordón  | CO. Cerro     |
| CTD. Centro            | Ch. Cabecera   | Est. Estación | Est. Estación |
| Estab. Establecimiento | Gr. General    | Ida. Ida      | La. Lago      |
| Lag. Laguna            | MO. Morro      | PO. Paso      | PORT. Puerto  |
| Plu. Puerto            | R. Río         | SA. Sierra    | SNL. Serranía |
| Sec. Sección           | Vial. Vialidad |               |               |

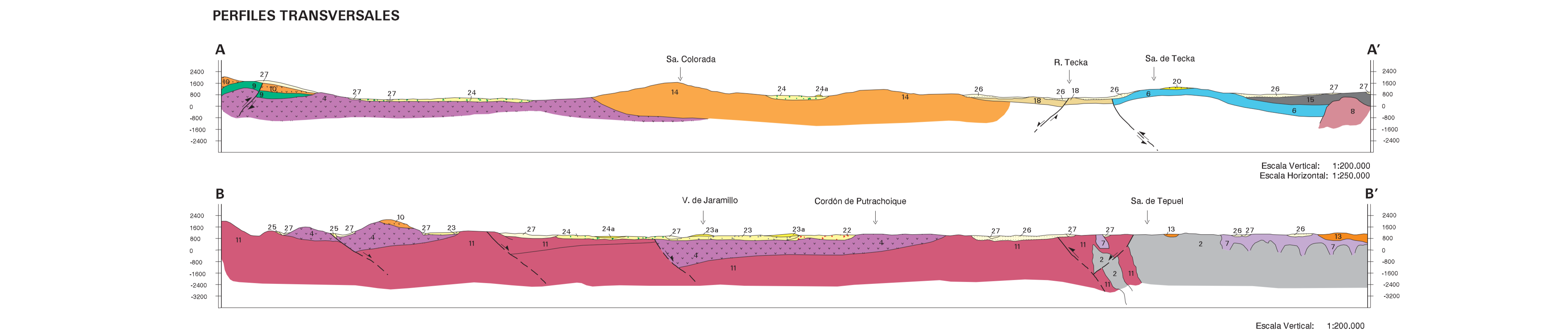


Programa Nacional de Cartas Geológicas  
Ley 18.242 de Fomento del Minerio

ESCALA 1:250.000

PROYECCION GAUSS-KROGER  
EQUIDISTANCIA 250 METROS

NORMAS, DIRECCION Y SUPERVISION DEL IGRM  
GEOLOGIA: M. J. Haller, S. Poma, C. M. Meiser, R. Viera y G. Martínez



PERFILES COLUMNARES

