

CUADRO ESTRATIGRAFICO

CUATERNARIO	HOLOCENO		22	21
	PLEISTOCENO		20	19
MIOCENO	Sup.	18	17	16
	Med.	14	13	
OLIGOCENO	Sup.	11		
	Inf.	10	9	
EOCENO	Sup.	10		
	Med.			
PALEOCENO	Sup.			
	Inf.			
MESOZOICO	Superior			
	Inferior			
JURASICO	Superior			
	Inferior			
TRIASICO	Superior			
	Inferior			
PALEOZOICO INFERIOR	Superior			
	Inferior			
PRECAMBRIICO SUPERIOR	Superior			
	Inferior			

23. DEPOSITOS ALUVIALES ACTUALES (Continental). Gravas, arenas y limos.
21. DEPOSITOS DE REMOCION EN BARRAS Y DEPOSITOS COLUVIALES (Continental). Bloques, gravas y arenas.
20. DEPOSITOS PEDIOMONTANOS (Continental). Gravas, arenas y limos.
19. FORMACION CERRO VOLCANICO. Aglomerados y tobas basálticas.
18. DEPOSITOS GLACIALES, GLACIFLUVIALES Y GLACIACUSTRES (Continental). Bloques, gravas, arenas y limos.
17. FORMACION MARTIN (Continental). Aglomerados, conglomerados, arenosos y arenosos.
16. FORMACION TROVADOR (Continental). Basaltos olivinosos y andesitas, aglomerados, conglomerados y arenosos.
15. FORMACION CAMPANA. Basaltos olivinosos.
14. FORMACION COLUJO. Pirritas, sulfuros y otros minerales.
13. FORMACION CERRO VOLCANICO. Aglomerados y tobas basálticas.
12. DEPOSITOS GLACIALES, GLACIFLUVIALES Y GLACIACUSTRES (Continental). Bloques, gravas, arenas y limos.
11. FORMACION MARTIN (Continental). Aglomerados, conglomerados, tobas, calizas y arenitas con roca y fauna fósiles.
10. FORMACION VENTANA (Continental y Marino). Lavas y gneolitas andesíticas, riliticas y basálticas. Igneitas, tobas riliticas y vitricas. Arcillas, arenosas y conglomerados marinos y continentales con inventarados y planas fósiles.
9. FORMACION MALVIN (Continental y Marino). Arcillas, arenosas y conglomerados con inventarados y planas fósiles.
8. FORMACION SUTRERA (Continental). Igneitas y tobas riliticas y vitricas, andesitas, basaltos y tobas riliticas y vitricas.
7. FORMACION ANTOSTURA COLOMADA (Continental). Conglomerados, arenosas y arenitas.
6. FORMACION ANTOSTURA COLOMADA (Continental). Conglomerados, arenosas y arenitas.
5. FORMACION ANTOSTURA COLOMADA (Continental). Conglomerados, arenosas y arenitas.
4. FORMACION ANTOSTURA COLOMADA (Continental). Conglomerados, arenosas y arenitas.
3. FORMACION ANTOSTURA COLOMADA (Continental). Conglomerados, arenosas y arenitas.
2. FORMACION ANTOSTURA COLOMADA (Continental). Conglomerados, arenosas y arenitas.
1. FORMACION ANTOSTURA COLOMADA (Continental). Conglomerados, arenosas y arenitas.

Condición Patagónica Septentrional Precordillera Patagónica

REFERENCIAS GEOLOGICAS

FALLAS

- Falla visible
- Ídem, supuesta, deducta o forzada
- Falla con indicación de bloque bajo
- Falla de desplazamiento de rumbo
- Falla normal invertida
- Corrimiento
- Retrocorrimiento
- Rumbo o inclinación de la estratificación
- Estratificación horizontal
- Foliación y lineación metamórfica
- Foliación y lineación micasítica
- Zona de fractura ductil
- Centros eruptivos pliocenos

CONTACTOS

- Normal o concordante visible
- Discordante

PLIEGUES

- Anticlinal
- Sinclinal
- Artificial con indicación de buzamiento
- Sinclinal con indicación de buzamiento
- Pliegues de segunda base en las metamorfosis
- Antiformas en las metamorfosis
- Traza de la estratificación y estratos gas determinados por litología
- Retrocorrimiento
- Corrimiento
- Falla extensional invertida

INDICIO Y/O YACIMIENTO MINERAL AFLORANTE
Referencia al Cuadro Resumen de Indicios y yacimientos minerales

ABREVIATURAS

A.	Arroyo	Alm.	Almacén	Ap.	Apeadero	CDON.	Cordón
CO.	Cerro	CRAS.	Craza	COOP.	Cooperativa	CRS.	Cañadón
EST.	Estación	ES.	Estación	EST.	Estación	EST.	Establecimiento
Gen.	Gendarmaría	H.	Hielo	L.	Lago		
Lag.	Laguna	Lags.	Lagunas	MTE.	Monte	P.	Punta
Pla.	Playa	PL.	Puerto			PL.	Río

REFERENCIAS CARTOGRAFICAS

- Límite internacional
- Población
- Cabeceira de departamento
- Pueblo o villa
- Casa o edificio
- Puente
- Templo
- Cementerio
- Fábrica
- Escuela
- Gendarmaría
- Puerto
- Puerto comercial
- Aeropuerto
- Aeródromo
- Ruta Nacional
- Camino pavimentado
- Camino consolidado
- Camino de tierra
- Huella o senda
- Ferrocarril
- Curva de nivel directriz y cota
- Curva de nivel de equidistancia
- Curva de nivel auxiliar
- Curva de nivel figurativa
- Barranca
- Red de nivelación
- Curva de nivel figurativa sobre glaciar
- Curso de agua permanente
- Curso de agua transitorio
- Lago o laguna permanente

UBICACION GEOGRAFICA

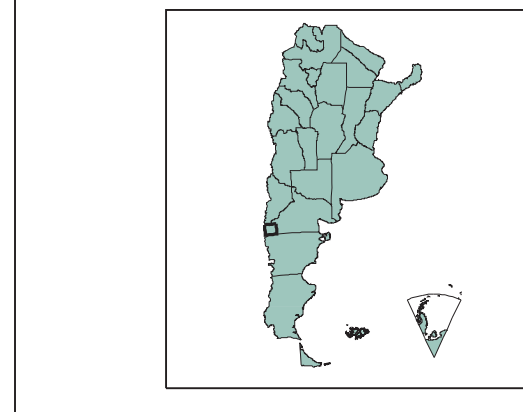
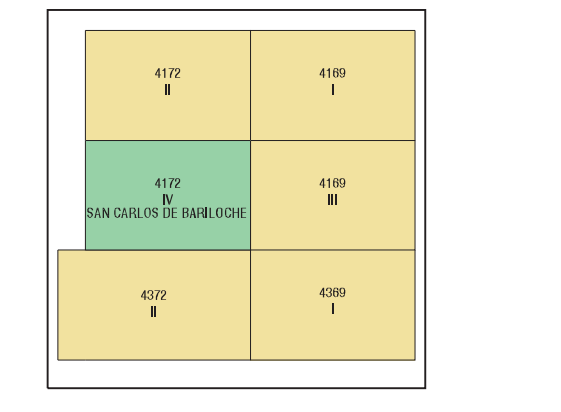


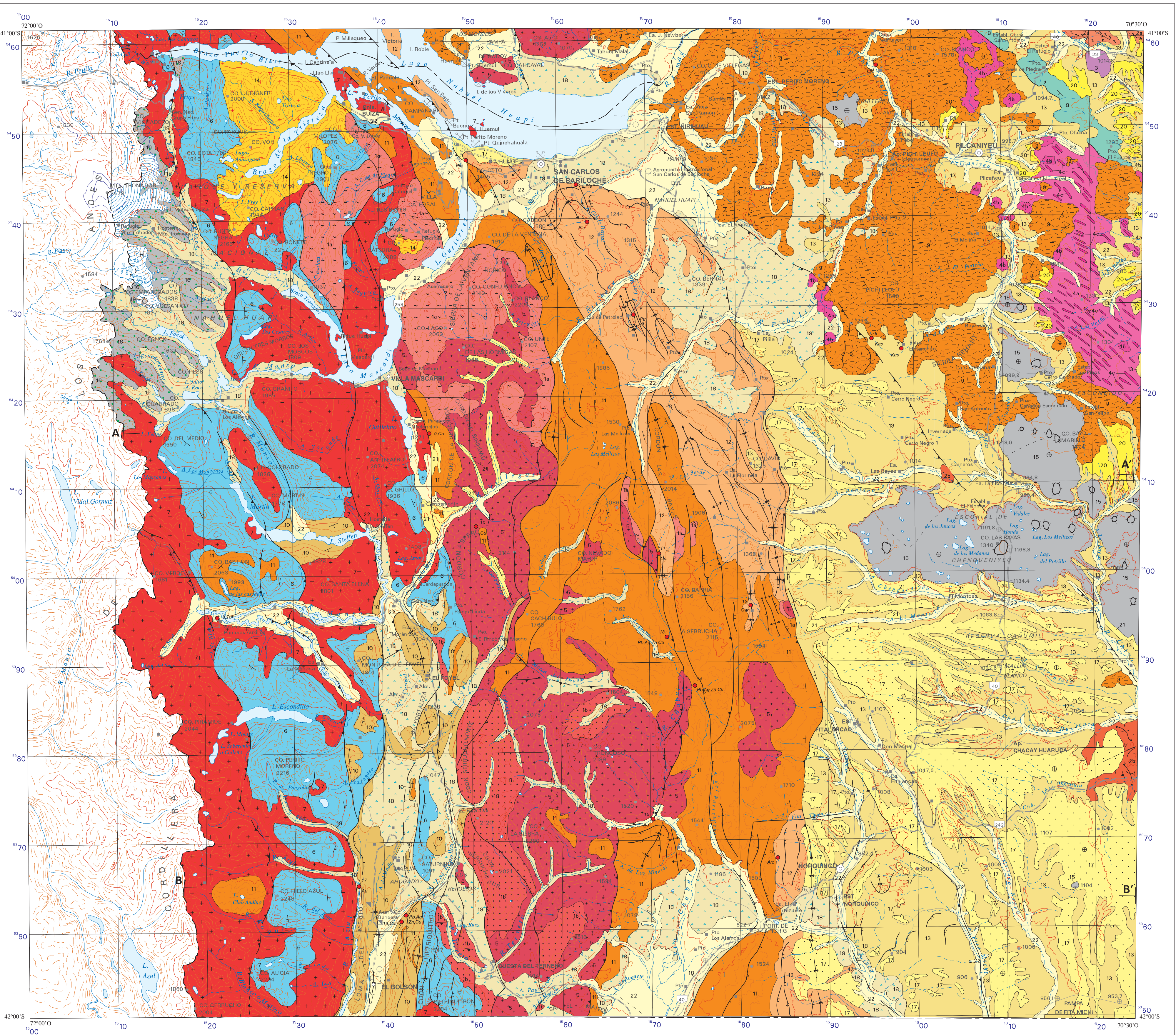
DIAGRAMA DE LOCALIZACION



DATUM ALTIMETRICO (vertical): P.A.R.N.: Referido al nivel del mar como horizonte Hipométrico adoptado en el año 1924 para Mar del Plata
DATUM GEODESIICO (horizontal): Campo Inchauspe 1969
INFORMACION TOPOGRAFICA: CARTA I.G.M. SAN CARLOS DE BARILOCHE (4172-IV) ESCALA 1:250.000

FUENTES DE INFORMACION

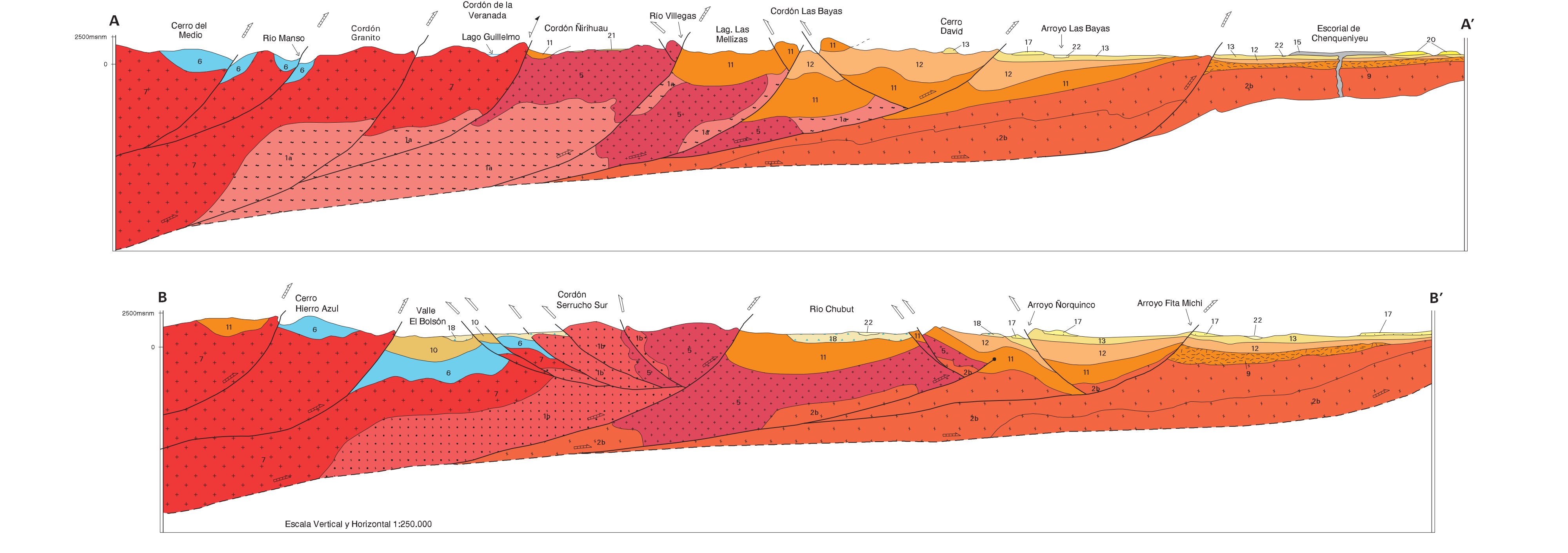
- A. Diaz, O. (1981). Boletín geológico de la Hoja 404 "Monte Trovador" (Escala 1:100.000).
B. Aragón, E. (1971). Hoja Geológica 405 "San Carlos de Bariloche" (Escala 1:200.000).
C. Roldán, J. (1973). Geología de la región de Pehuayán-Cornal. (Escala 1:200.000).
D. Diaz, O. y Zúñiga, M. (1981). Hoja Geológica 410 "Río Chubut" (Escala 1:200.000).
E. García Boretti, F. (1961). Hoja Geológica 411 "Río Chubut" (Escala 1:200.000).
F. Navazzola, I. y Bosana, F. (1977). Hoja Geológica 411 "Río Chubut" (Escala 1:200.000).



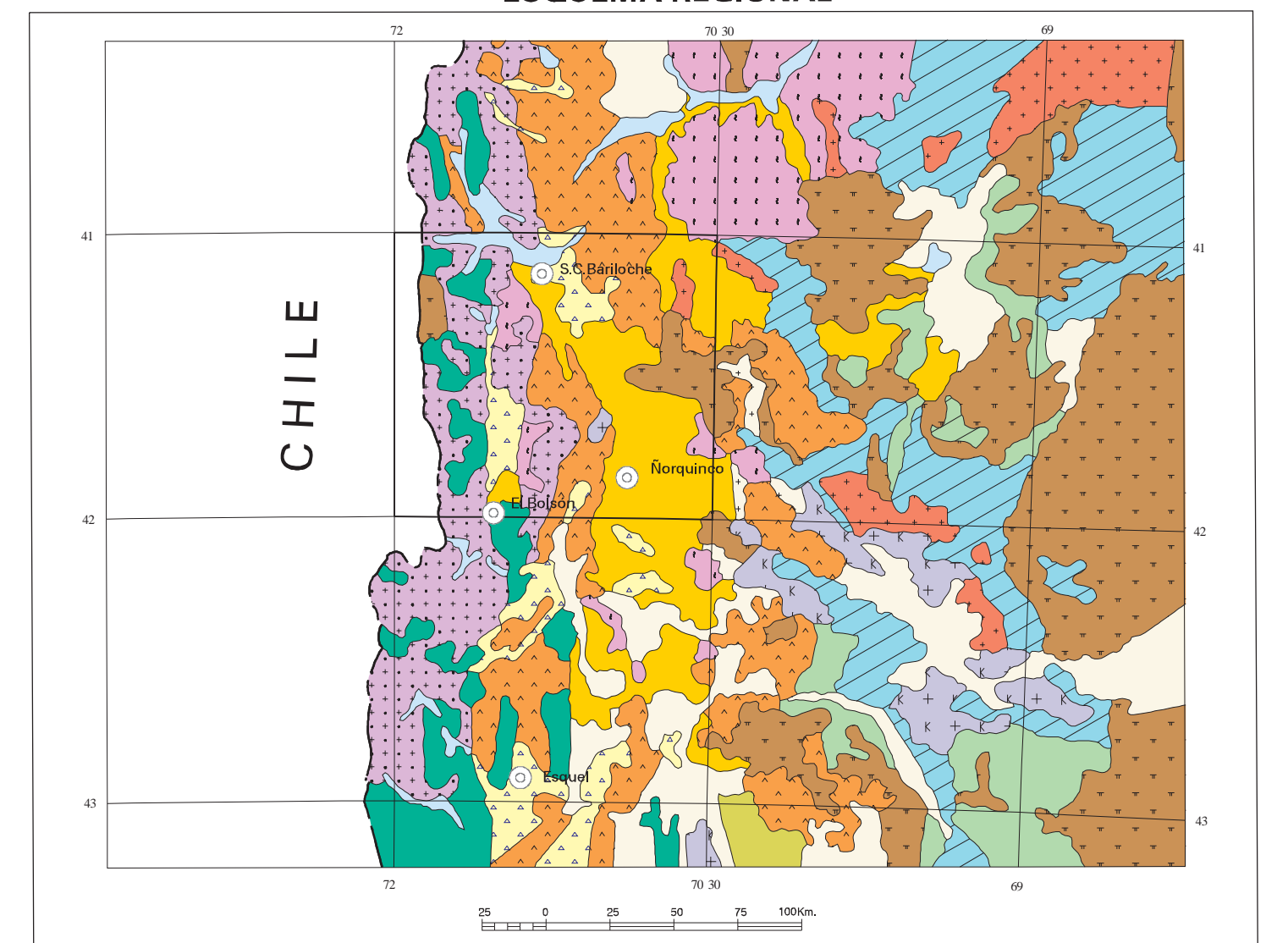
ESCALA 1:250.000
PROYECCION GAUSS-KRUGER
EQUIDISTANCIA 250 METROS

NORMAS, DIRECCION Y SUPERVISION DEL IGRM
GEOLOGIA: Raúl Giacosa y Nemesio Heredia
RECURSOS MINERALES: Mario Zubia y Rafael González

PERFILES TRANSVERSALES

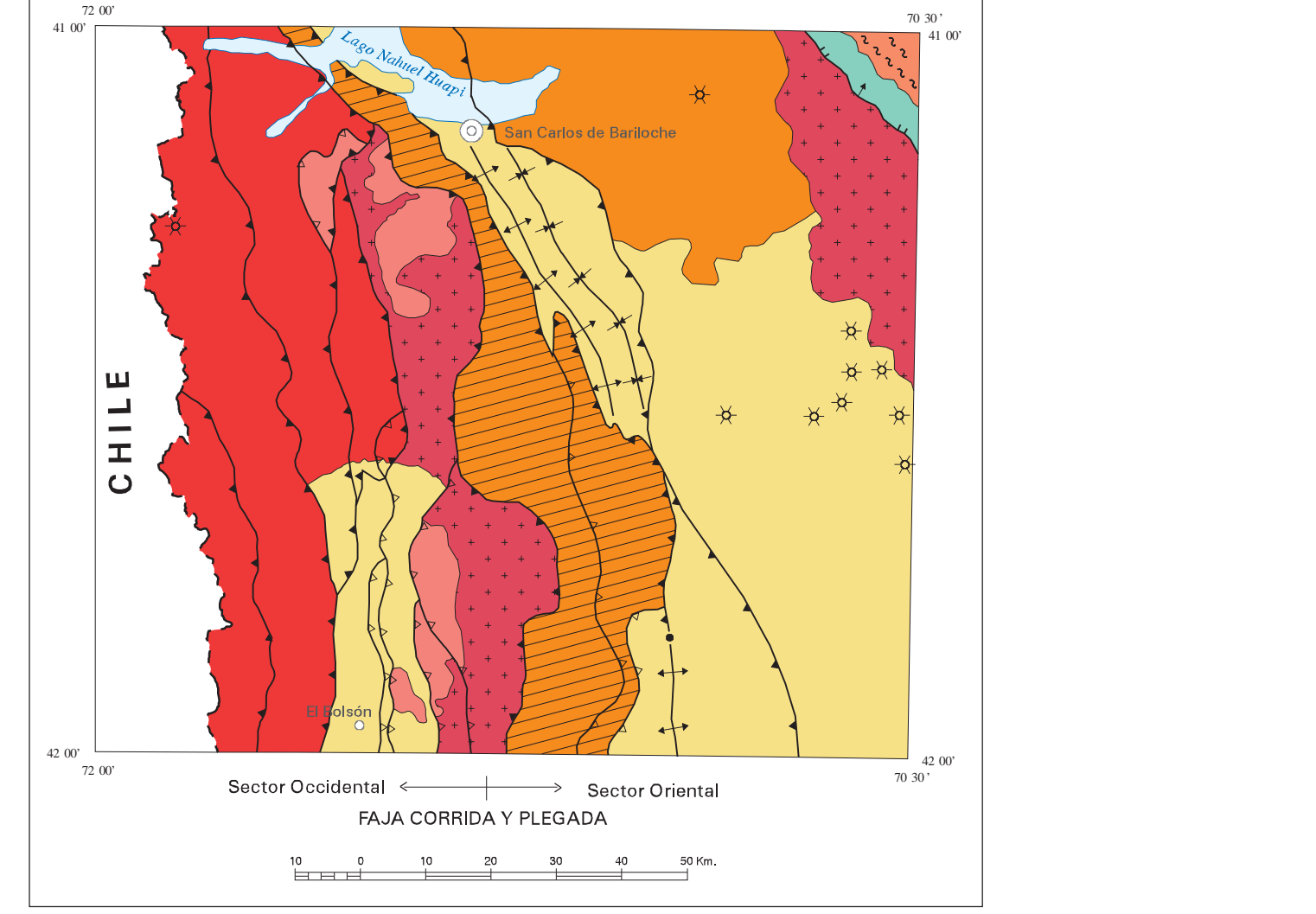


ESQUEMA REGIONAL



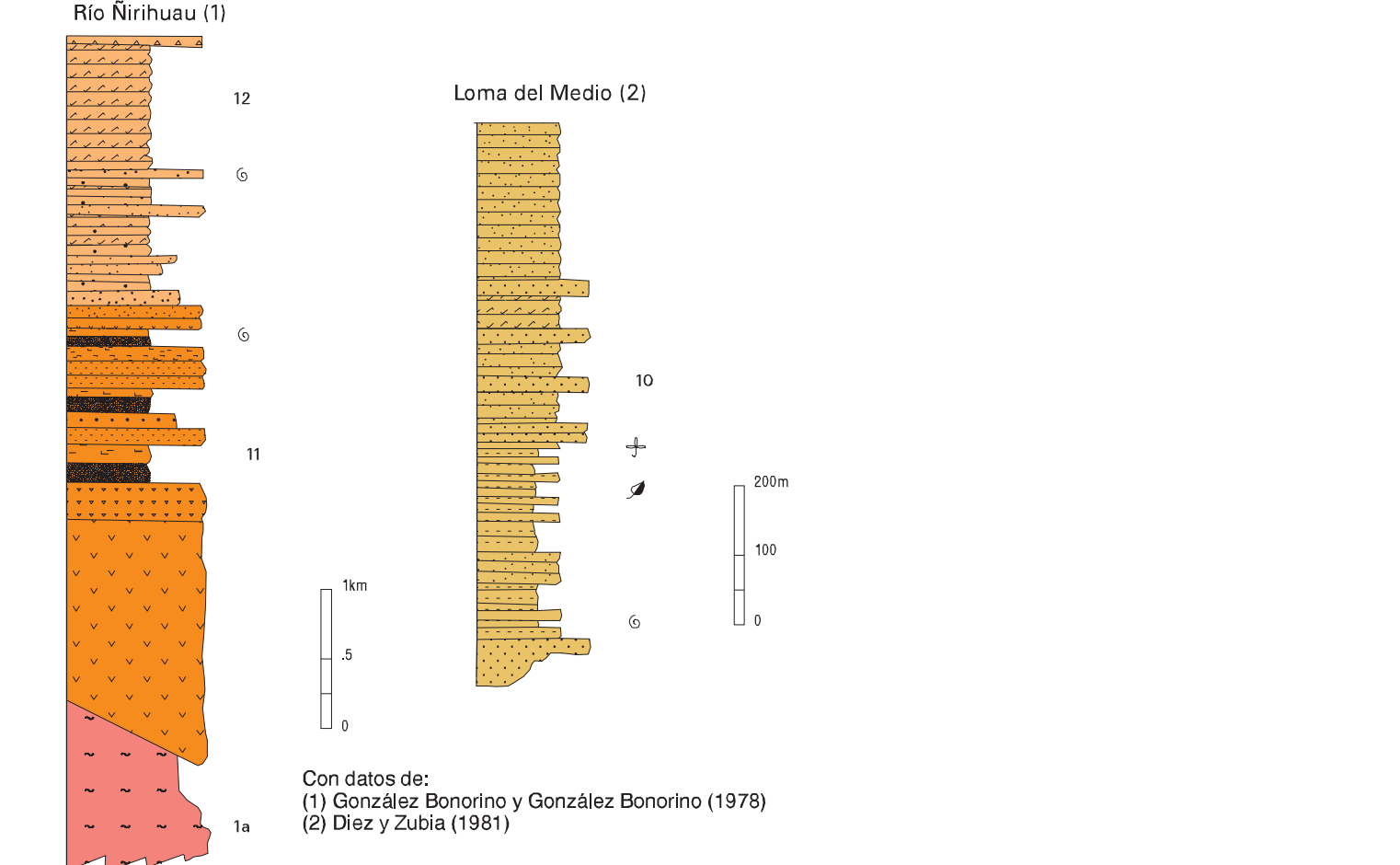
- Depósitos cuaternarios
Depósitos glaciales
Sedimentas terciarias
Volcanitas básicas terciarias
Volcanitas terciarias
- REFERENCIAS
Sedimentas mesozoicas
Granitoides del Batolito Andino
Complejo volcano-sedimentario cordillerano mesozoico
Complejo volcano-sedimentario estratido mesozoico
- Granitoides del Paleozoico superior
Granitoides del Paleozoico inferior
Sedimentas paleozoicas
Metamorfitas precambricas

ESQUEMA TECTONICO



- Depósitos de la cuenca de antigipos terciaria
Arco volcánico terciario
Batolito Patagónico Cordillerano
Batolito Patagónico Subcordillerano y Granitoides de la Precordillera Patagónica
- Basamento precambriico-paleozoico inferior
Cuenca extensional cretácica, invertida en el Terciario
Zona de escala ductil Cautín
Centros volcánicos pliocenos
- Corrimientos Retrocorrimientos Pliegues

PERFILES COLUMNARES



Con datos de:
(1) González Boronero y González Boronero (1978)
(2) Diaz y Zubia (1981)

TREATAMIENTO INFORMÁTICO: SECTOR SENSORES REMOTOS Y SIG. IGRM
19 MAR 08