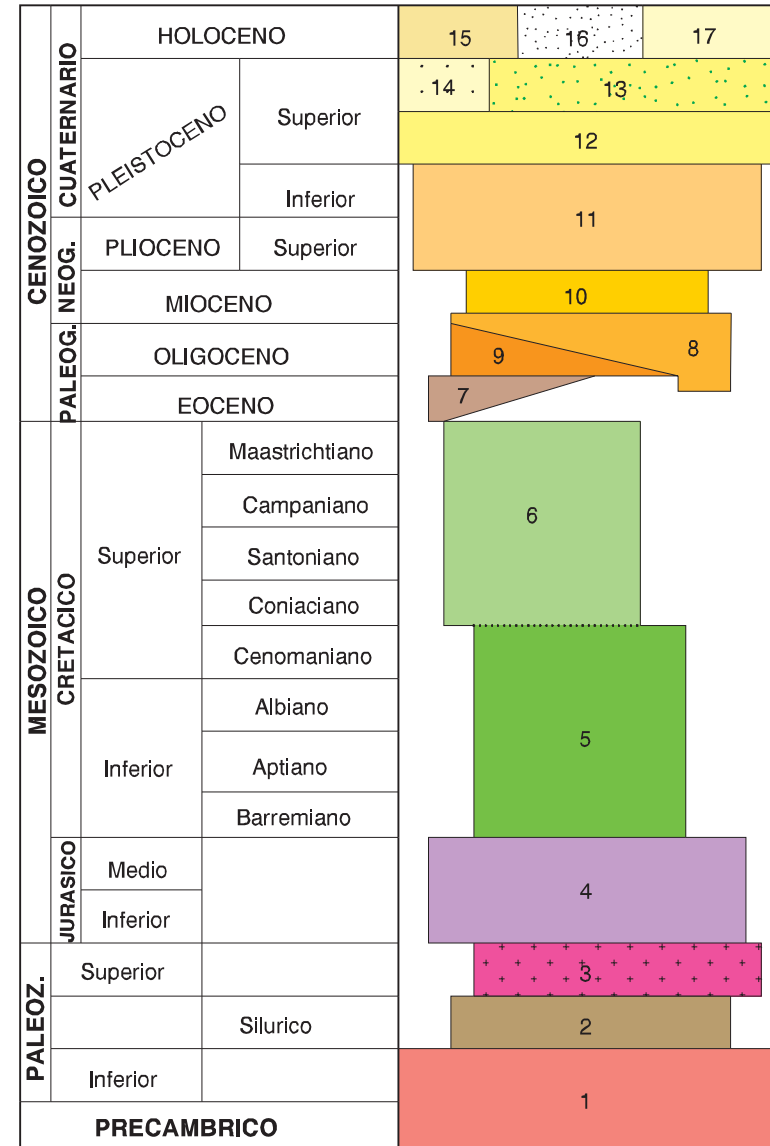
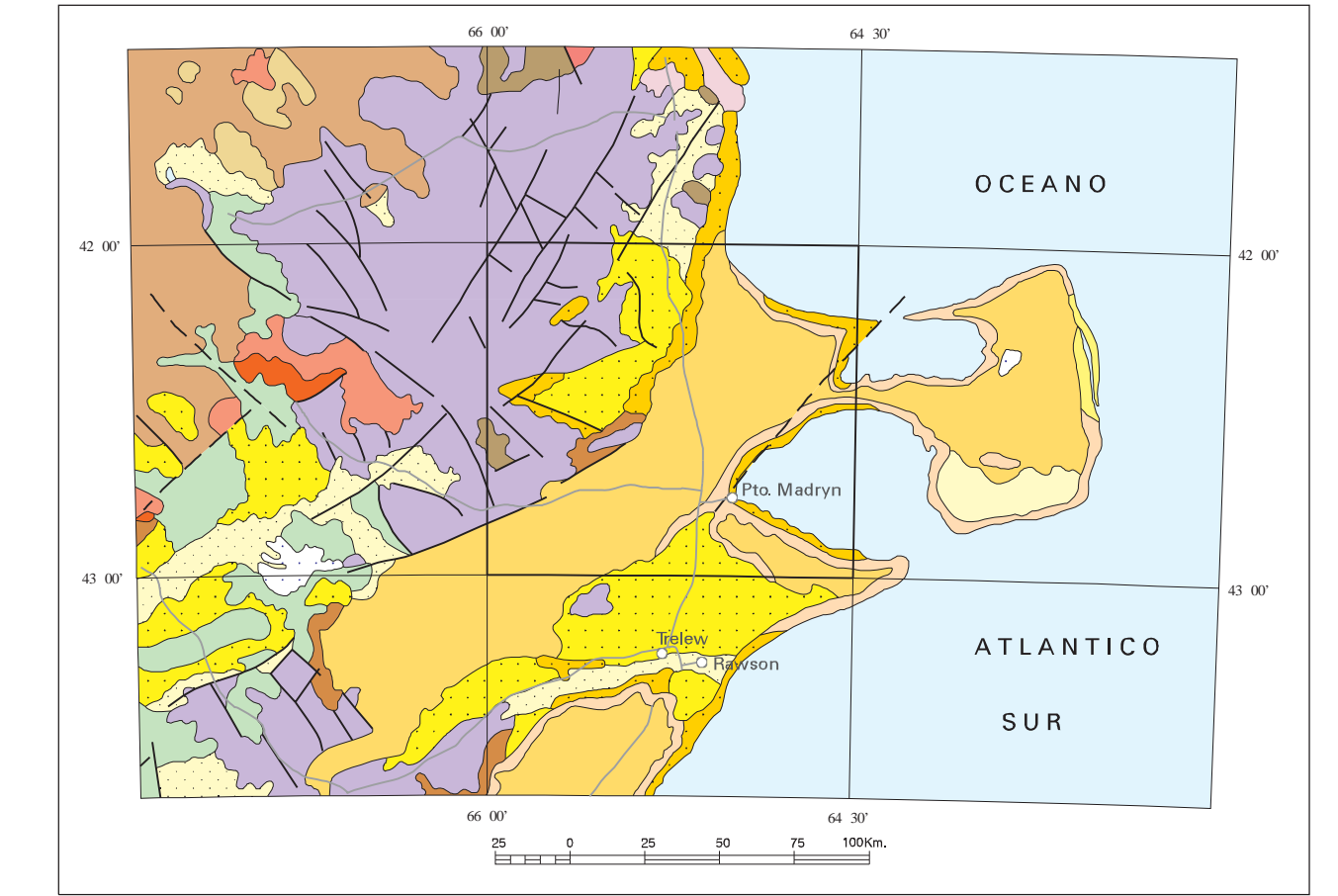


CUADRO ESTRATIGRAFICO

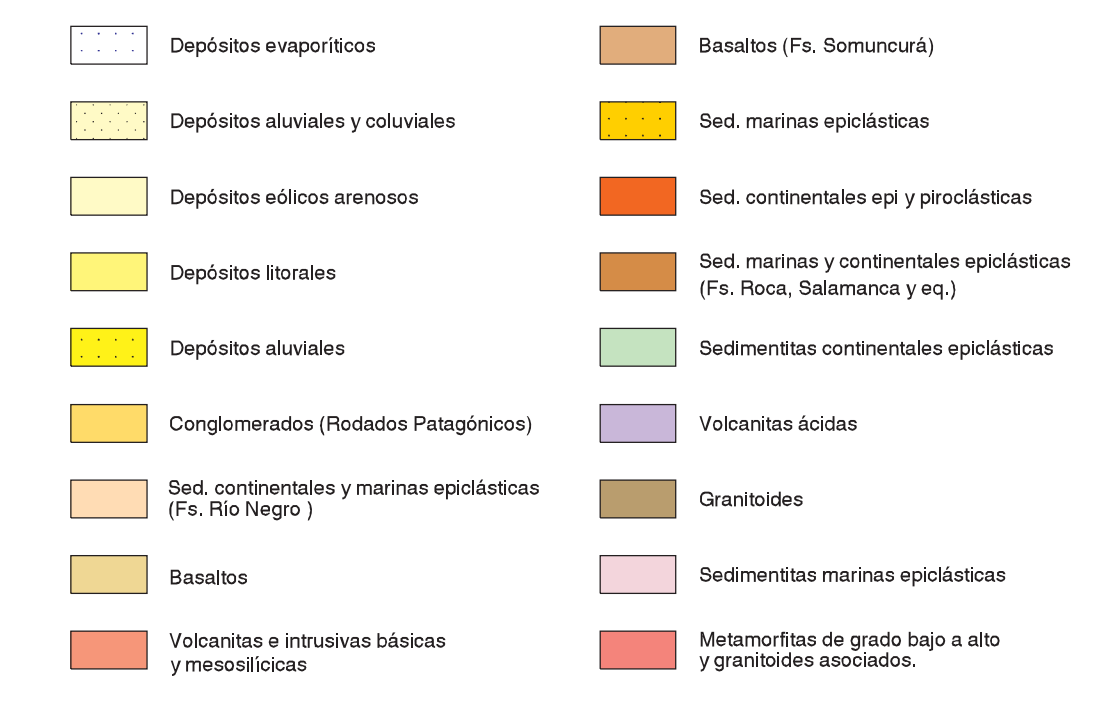


17 DEPOSITOS EOLICOS, ALUVIALES Y COLUVIALES. Arenas, limos, gravas y arcillas.
18 SEDIMENTOS FRIOS DE BALCOS Y LAGUNAS. Limos, arcillas y evaporitas.
19 FORMACION SAN MIGUEL. Gravas y arenas.
20 FORMACION PUERTO LOBOS. Gravas.
21 FORMACION BAJO SAMPSON. Gravas, arenas y limos.
22 FORMACION PUERTO MADRYN. Arenas, limos, conglomeraos, lutitas, coqueles.
23 FORMACION SAMPSON. Arenas y arenas.
24 FORMACION GAMBARI. Lutitas, arenas, tobas, limolitas, calizas.
25 FORMACION ARROYO VERDE. Arenas, calizas, conglomeraos y calizas.
26 FORMACION LA COLONIA. Arcillas, limolitas, arenas, conglomeraos y calizas.
27 GRUPO CHUBUT. Arenas, lutitas, conglomeraos.
28 COMPLEJO MARFIL. Lavas, andesitas y rocas hipobasales asociadas.
29 PLUTONIAS DEL PALEOZOICO SUPERIOR. Granitos y dioritas.
30 FORMACION SIERRA GRANDE. Arenas, tobas, piroclasticas.
31 ECTINITAS EL JAGUELO. Esquistos y metapelitas.

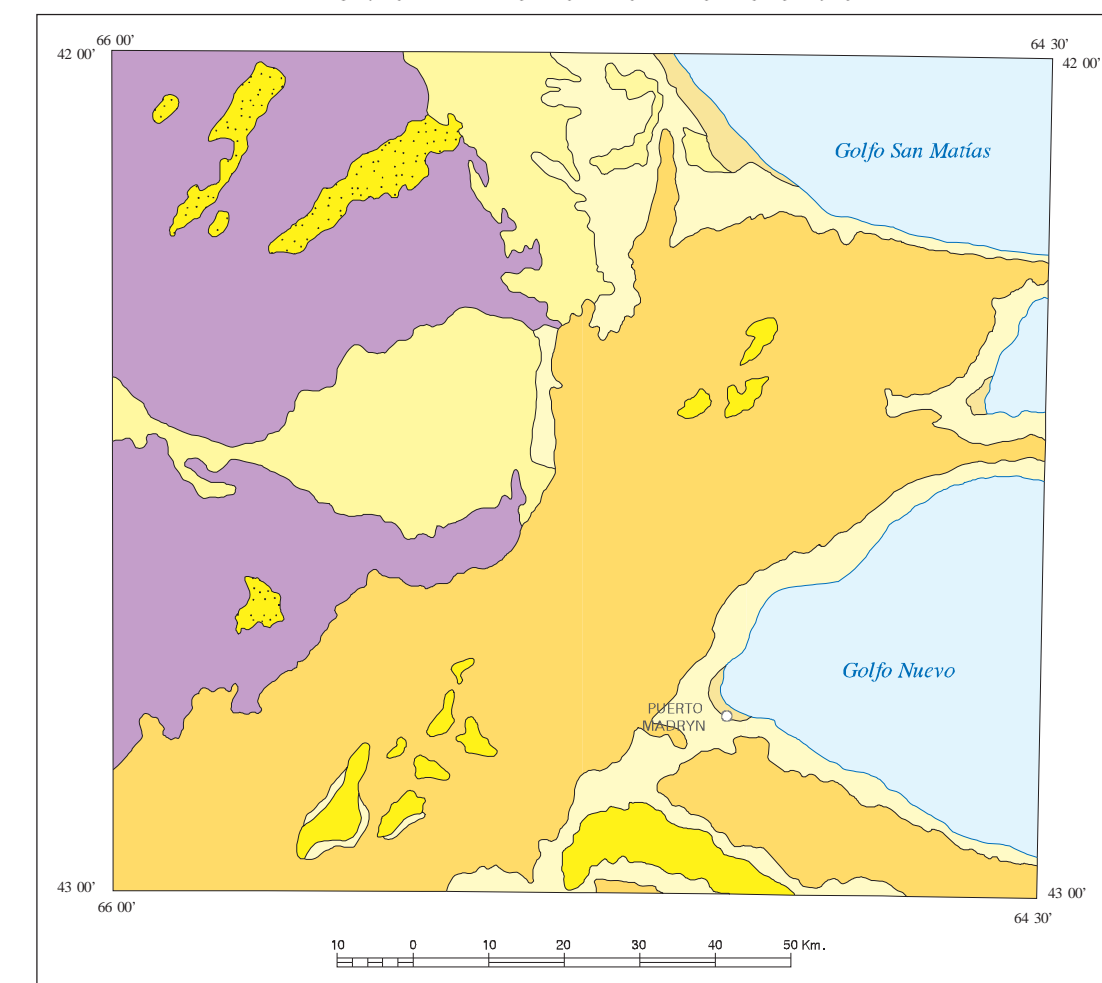
ESQUEMA REGIONAL



REFERENCIAS



ESQUEMA GEOMORFOLOGICO

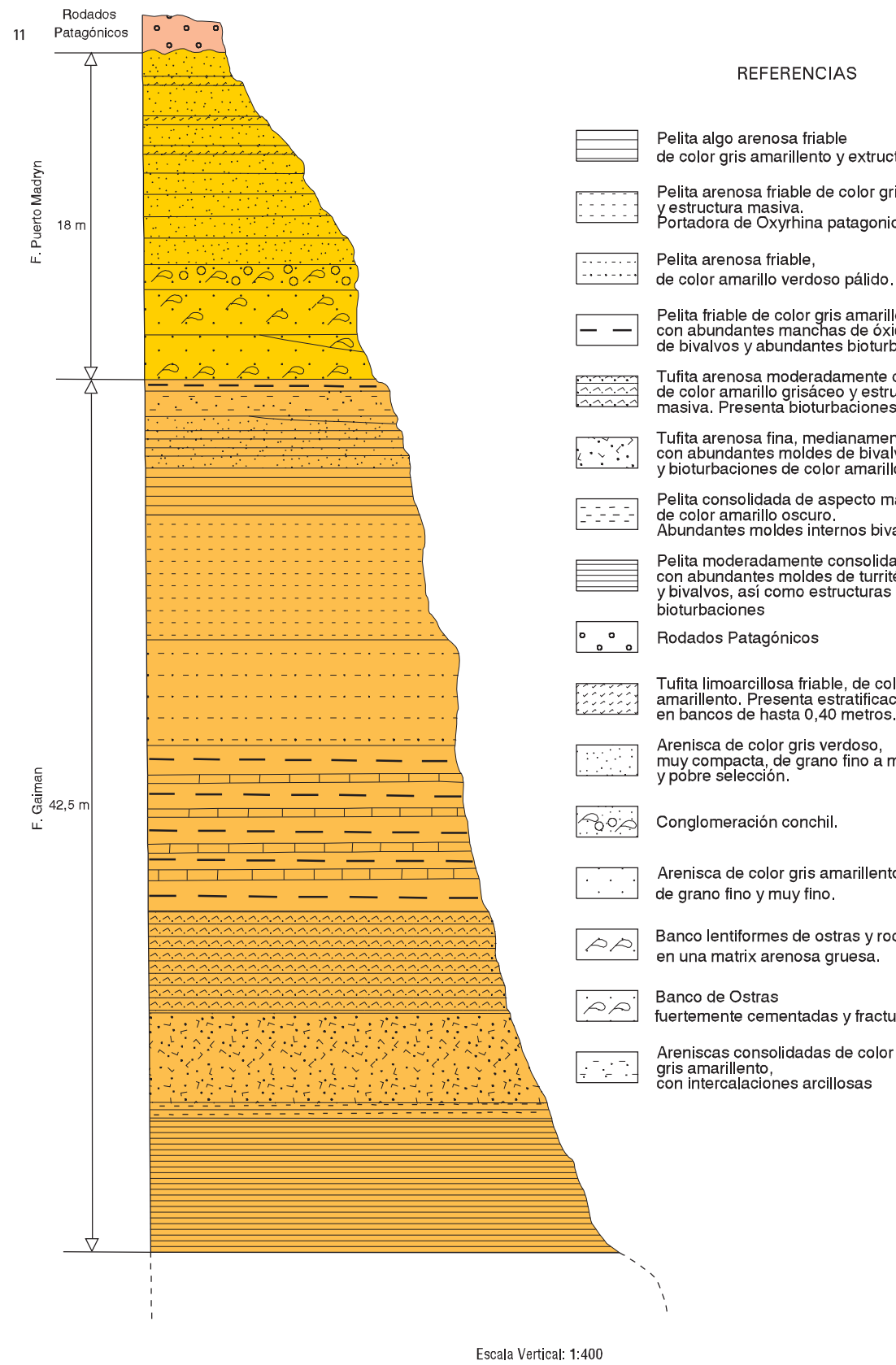


REFERENCIAS

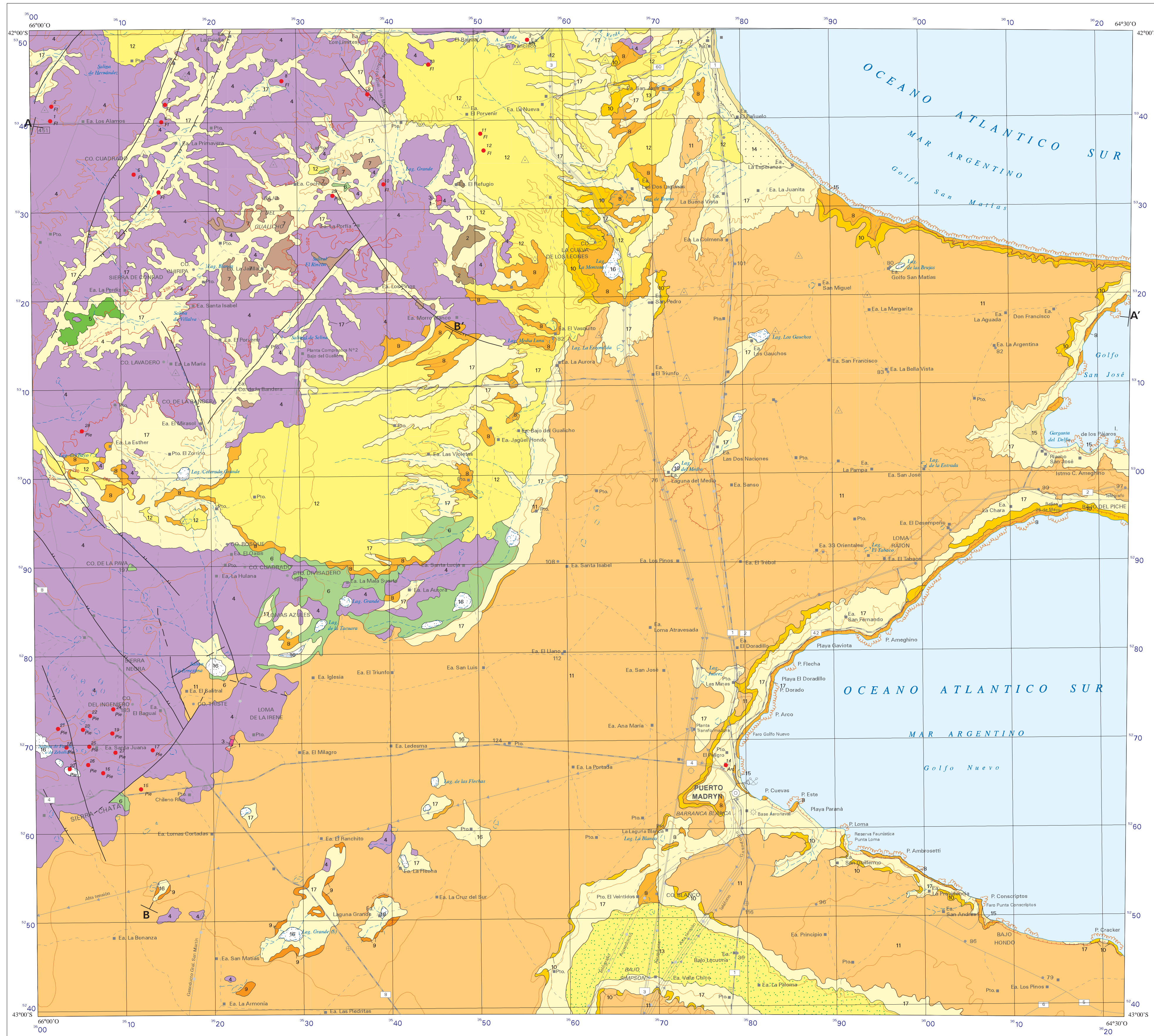


PERFIL COLUMNAR

Perfil del Terciario marino en la barranca norte del cerro Avanzado, al sur de Puerto Madryn



Escala Vertical: 1:400



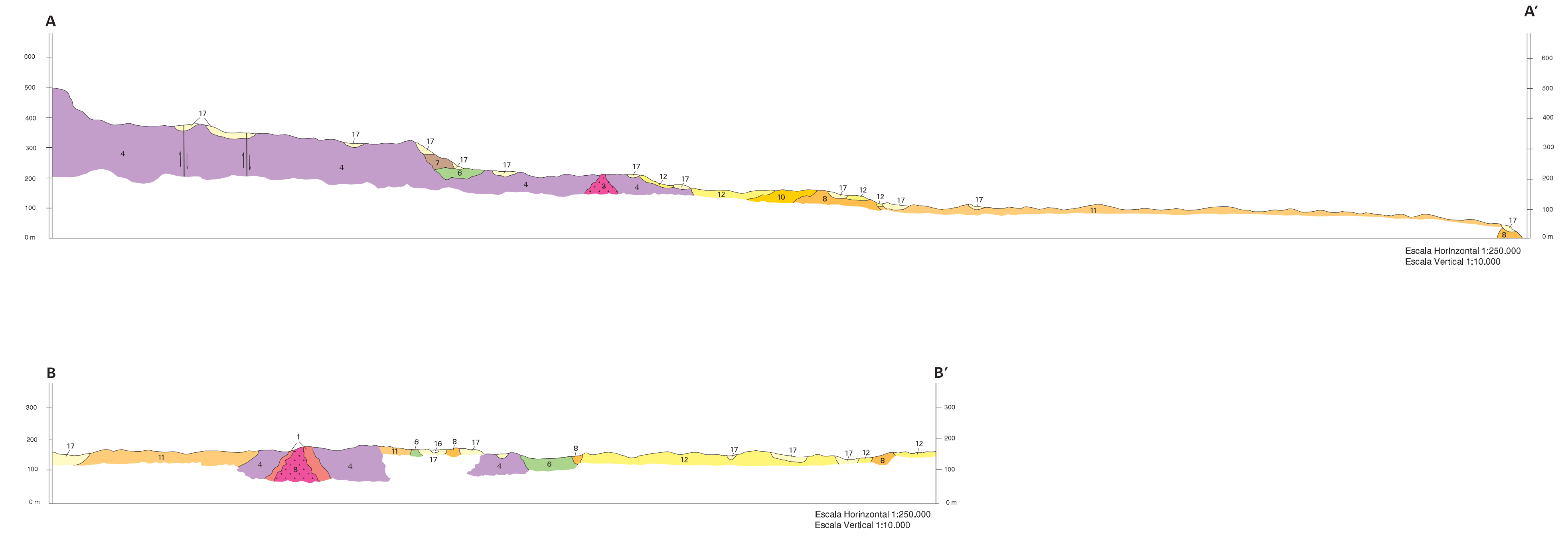
Programa Nacional de Cartas Geologicas Ley N. 24.224 de Reordenamiento Minero

ESCALA 1:250.000

PROYECCION GAUSS-KRUEGER EQUIDISTANCIA 200 METROS

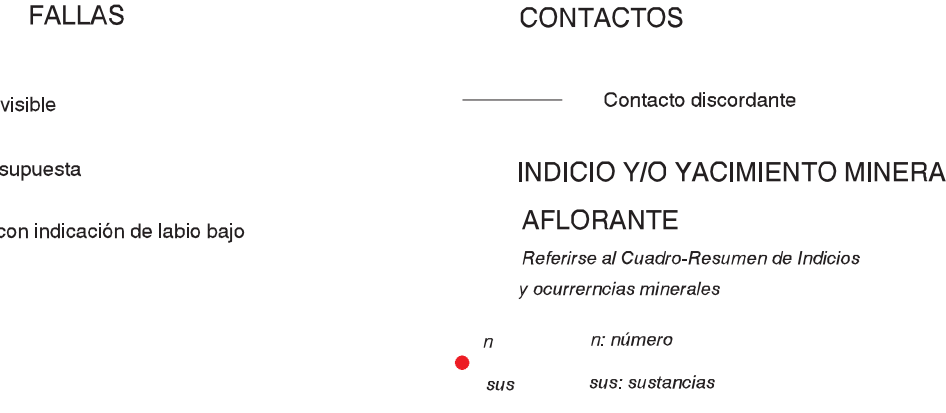
NORMAS, DIRECCION Y SUPERVISION DEL IGRM Geologia e Indicios Mineros: Miguel J. Halter, Carlos M. Meister, Alejandro J. A. Morri y Nilda Weiler

PERFILES TRANSVERSALES

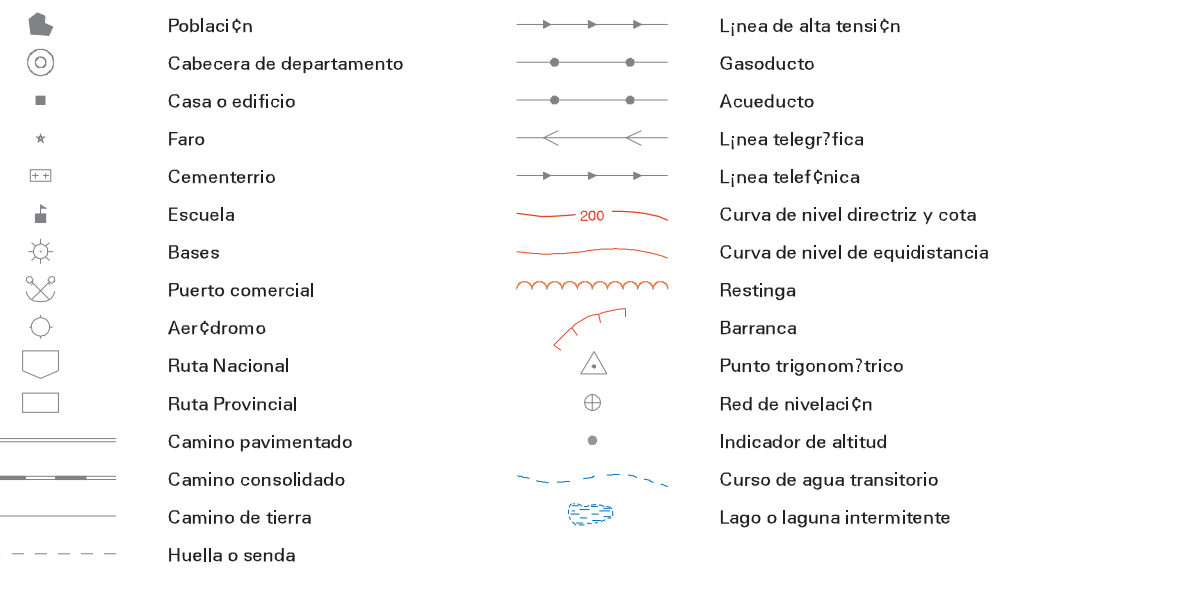


Escala Horizontal 1:250.000
Escala Vertical 1:10.000

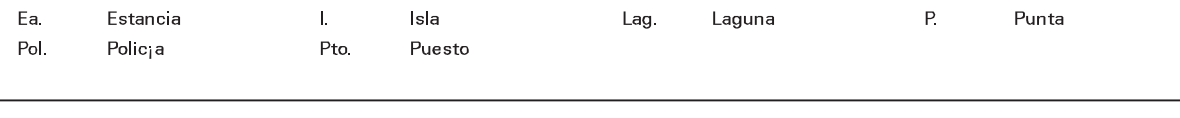
REFERENCIAS GEOLOGICAS



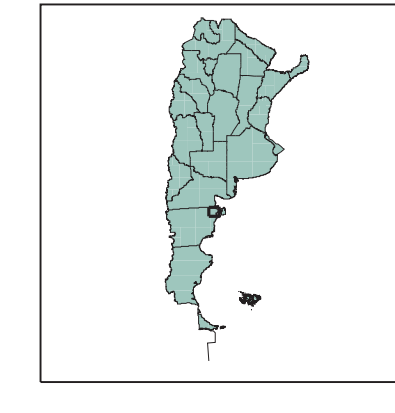
REFERENCIAS CARTOGRAFICAS



ABREVIATURAS



UBICACION GEOGRAFICA



DATUM ALTIMETRICO (vertical) P.A.R.N.: Referido al nivel del mar como horizonte hipsometrico adoptado en el año 1924 para Mar del Plata

DATUM GEODESICO (horizontal): Campo Inchauspe 1999

INFORMACION TOPOGRAFICA: CARTA I.G.M. PUERTO MADRYN (4366-II) ESCALA 1:250.000

TRATAMIENTO INFORMATICO: UNIDAD SENSORES REMOTOS Y SIG. IGIRM

EDICION: 20 de Junio 2008