

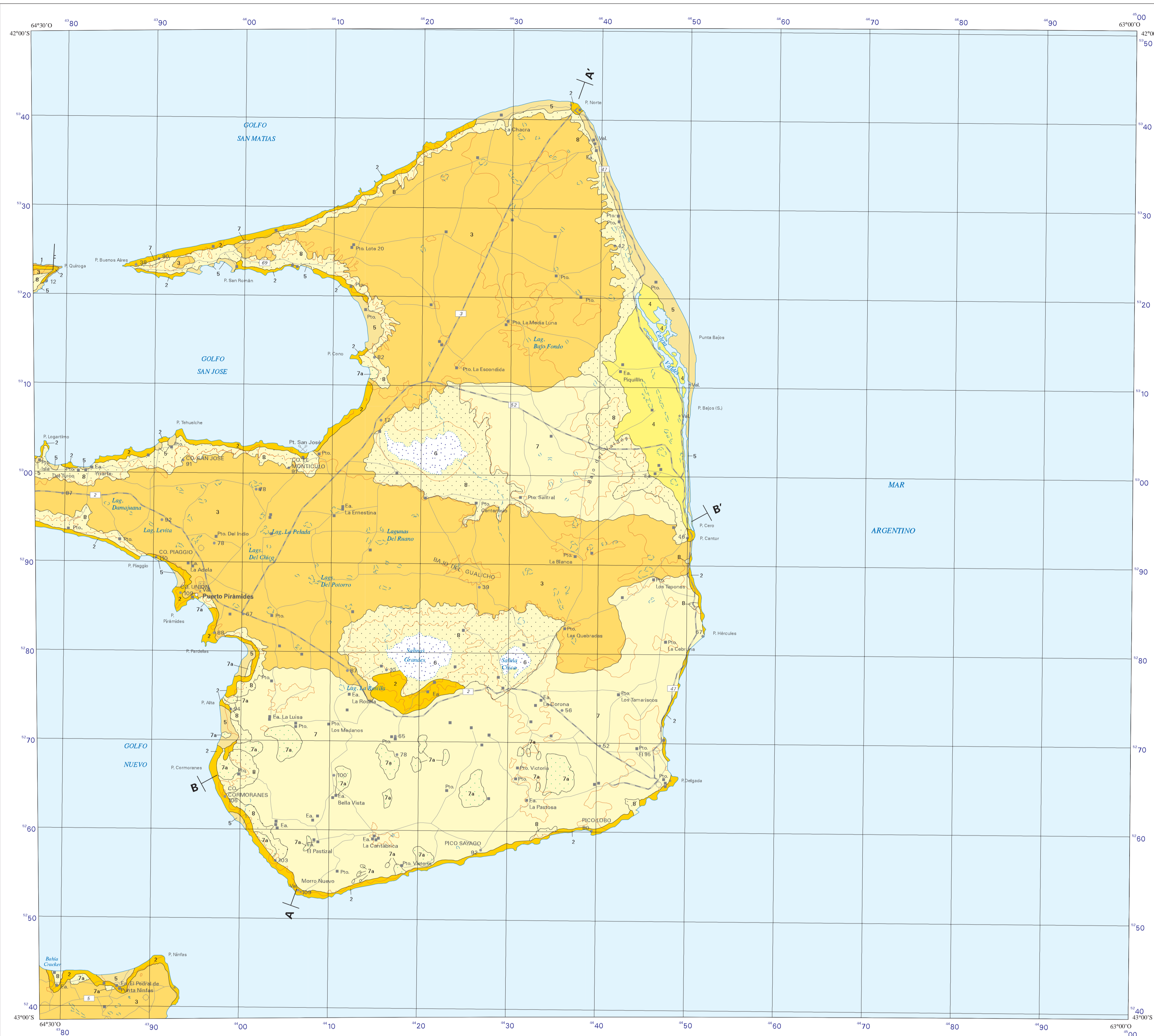
CUADRO ESTRATIGRAFICO

MEDIO	CENOZOICO CUATERNARIO	HOLOCENO	
		7	7a
PLEISTOCENO	Superior	5	4
	Inferior	3	
MIOCENO	PLIOCENO SUPERIOR		
	MIOCENO	2	
OIGOCENO SUPERIOR			
		1	

- 8 DEPOSITOS ALUVIALES Y COLUVIALES Y DE BAJOS Y LAGUNAS - Arenas, gravas, arcillas.
- 7a DEPOSITOS EOLICOS ACTIVOS - Arenas y limos.
- 7 DEPOSITOS EOLICOS - Arenas y limos.
- 6 SEDIMENTOS FIJOS DE BAJOS Y LAGUNAS - Limos, arcillas, evaporitas (halita, gipsita y yeso).
- 5 FORMACIONES SAN MIGUEL - Greses y arenitas.
- 4 FORMACION CALETA VALDES - Greses.
- 3 RIODADOS PATAGONICOS - Greses.
- 2 FORMACION PUERTO MADRYN - Arenas, pelitas y coqueles.
- 1 FORMACION GAIMAN - Limos arenosos, arcillas y arenitas.

REFERENCIAS GEOLOGICAS	
FALLAS	CONTACTOS
Falla, labio bajo	Contacto geológico
A— —A' Traza de perfil geológico	

REFERENCIAS CARTOGRAFICAS	
<ul style="list-style-type: none"> Capital de provincia Cabecera de departamento Límite interprovincial Camino pavimentado, consolidado Camino de tierra, huella Línea de Alta Tension Gasoducto, acueducto Ruta nacional (provincial) 	<ul style="list-style-type: none"> Ferrocarril Puerto, dique Casa, edificio Corriente de agua permanente Corriente de agua intermitente Lago o laguna permanente, intermitente Salinas, bañado Punto trigonométrico Curva de nivel principal y su altitud, barranca Curva de nivel intermedia, barranca
ABREVIATURAS	
<ul style="list-style-type: none"> B. Bahía Cd. Cabecera Cn. Colonia Cd. Ciudad Co. Camino Est. Estación 	<ul style="list-style-type: none"> I. Isla L. Lago Lag. Laguna M. Monte P. Punta Pen. Península
<ul style="list-style-type: none"> Pol. Población P. Puerto Q. Quebrada R. Río S. Sierra 	



Programa Nacional de Cartas Geológicas Ley N. 24.224 de Recoleccion de Minas

ESCALA 1:250.000

PROYECCION GAUSS-KROEDER EQUIDISTANCIA 200 METROS

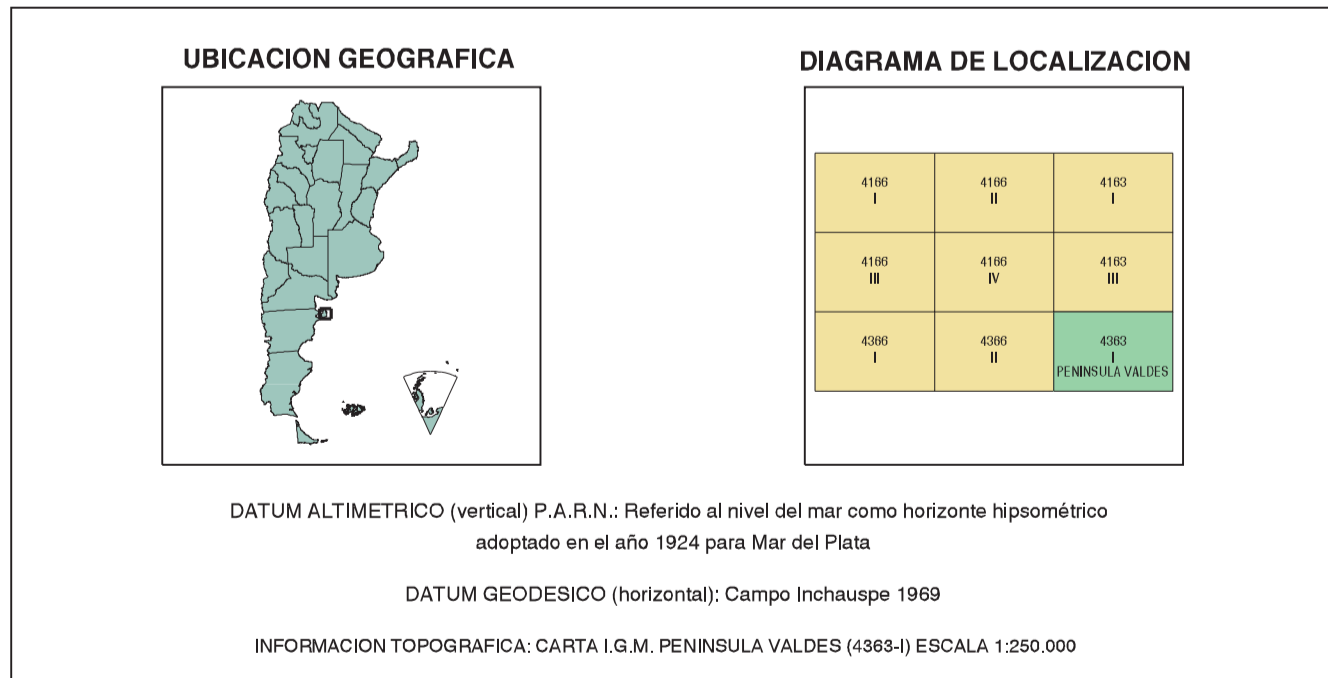
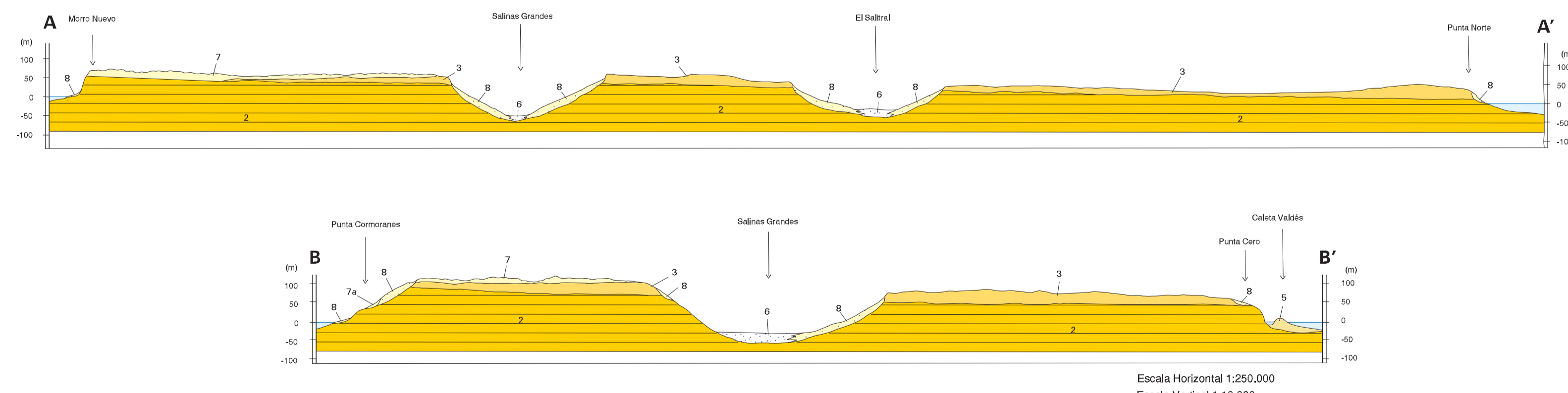
NORMAS, DIRECCION Y SUPERVISION DEL IGHM

JEFE DE PROYECTO: Miguel J. Haller.

GEOLOGIA: Miguel J. Haller, Alejandro Monti, Carlos M. Meisner

SUPERVISION: Alberto A. Ardolino.

PERFILES TRANSVERSALES

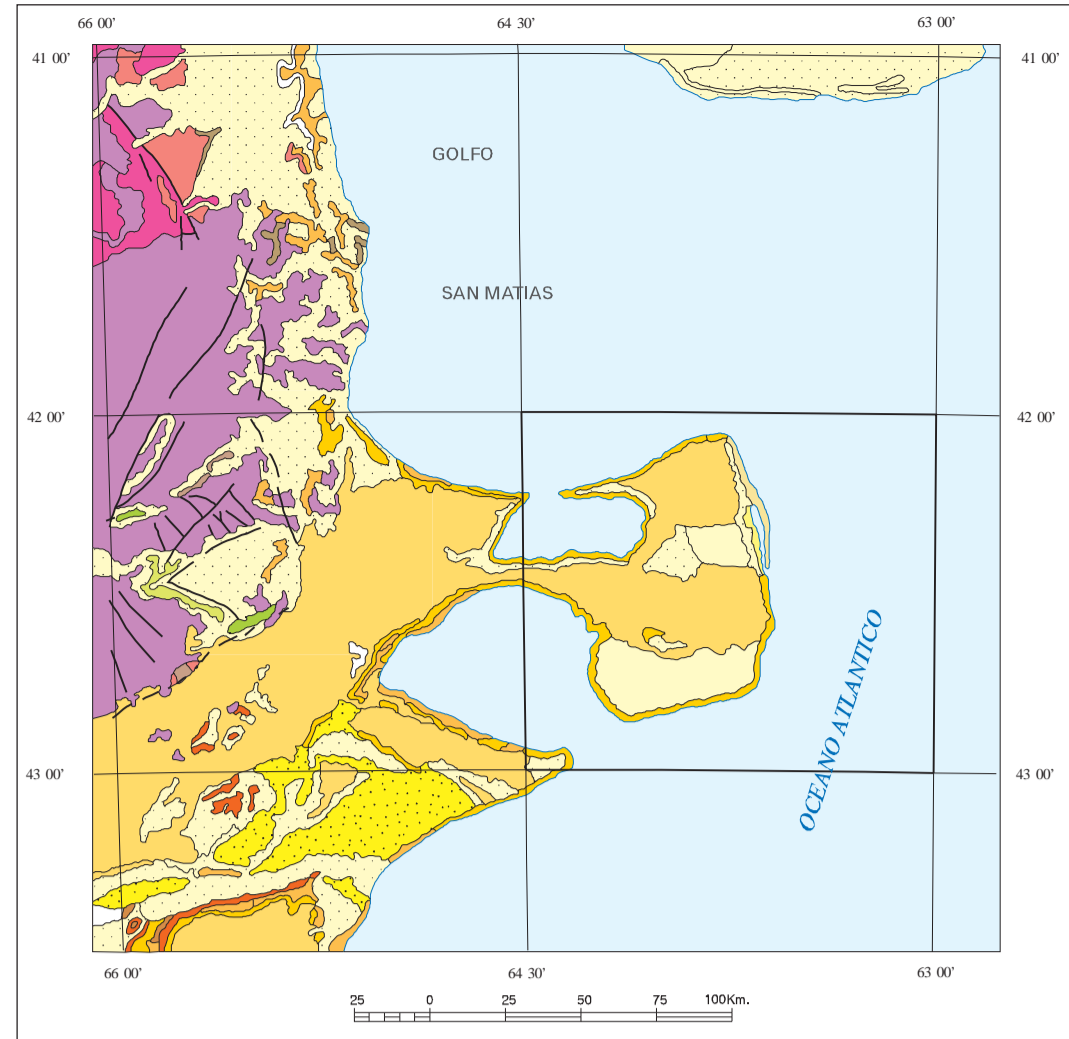


TRATAMIENTO INFORMATICO: UNIDAD SENSORES REMOTOS Y SIG. IGHM

DIGITALIZACION Y EDICION: Silvia B. Chaves

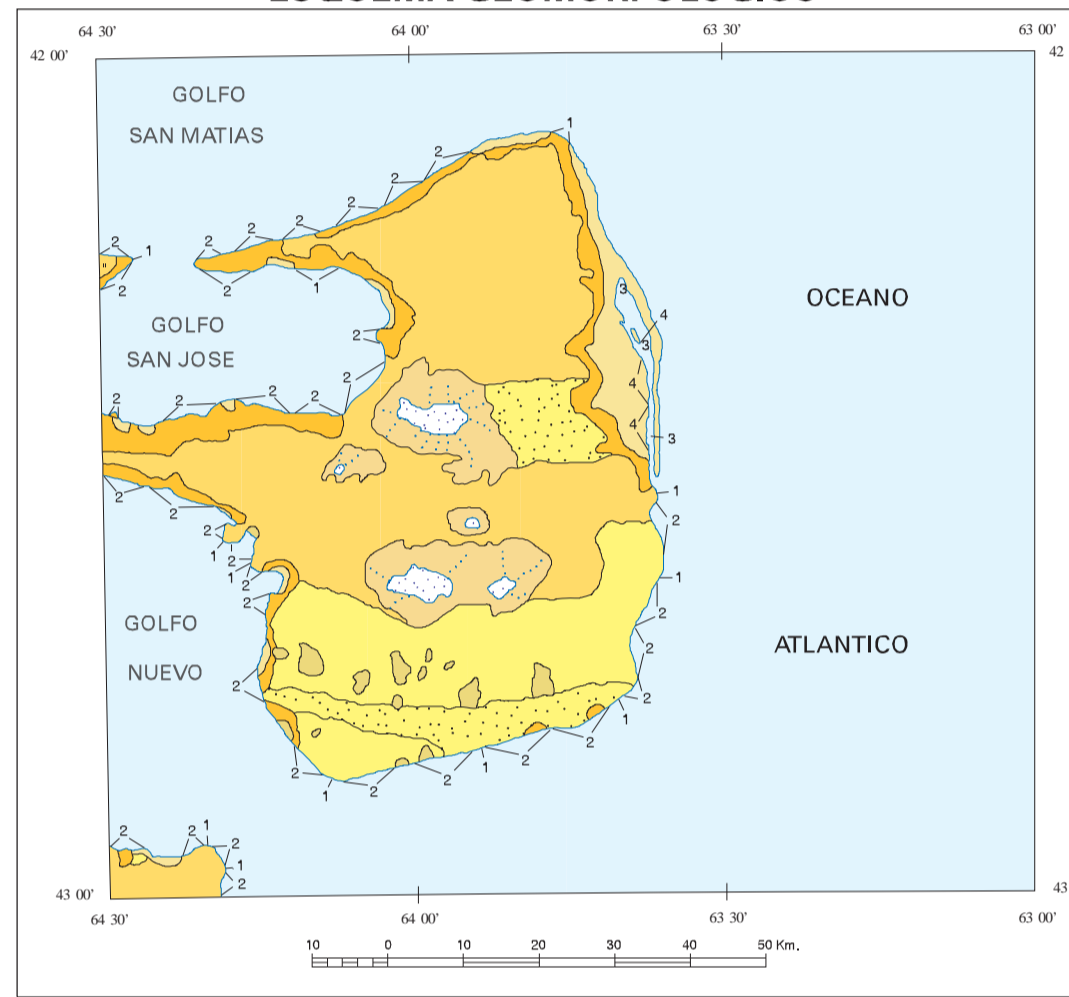
EDICION: 8 de Octubre 2004

ESQUEMA REGIONAL



REFERENCIAS		
<ul style="list-style-type: none"> Depósitos holocenos, a: eólicos, b: aluviales Cordones litorales holocenos Cordones litorales pleistocenos Depósitos de terraza del río Chubut, Pleistoceno Riodados Patagónicos Pilo-Pleistoceno 	<ul style="list-style-type: none"> Fm. Puerto Madryn, Mioceno Fm. Gaiman, Oligoceno-Mioceno inferior Fm. Sarmiento, Eoceno superior Sedimentitos marinos- Formación Arroyo, Eoceno inferior Fm. Río Chico, Paleoceno 	<ul style="list-style-type: none"> Fm. La Colonia, Cretácico superior Grupo Chubut, Cretácico inferior Fm. Maifra y equivalentes, Jurásico Formación Palerm-Granito La Inena, Silúrico Formación Sierra Grande-Granitoides Silúrico Complejo Mina González- Fm. Jacuella-Fm. La Tranquera, Precámbrico

ESQUEMA GEOMORFOLOGICO



REFERENCIAS	
<p>A) AMBIENTE COSTERO</p> <ul style="list-style-type: none"> 1 Plataformas de abrasión 2 Acantilados activos 3 Albufera funcional 4 Paleoaclarillado <p>B) AMBIENTE CONTINENTAL</p> <ul style="list-style-type: none"> Subambiente eólico Manto eólico Médanos activos Médanos eólicos antiguos y dunas fijas 	<p>b) Subambiente de depresiones intracriónicas</p> <ul style="list-style-type: none"> Salina Frentes de erosión <p>b) Subambiente mesetiforme</p> <ul style="list-style-type: none"> Relieve de meseta Frentes de erosión

PERFILES COLUMNARES

