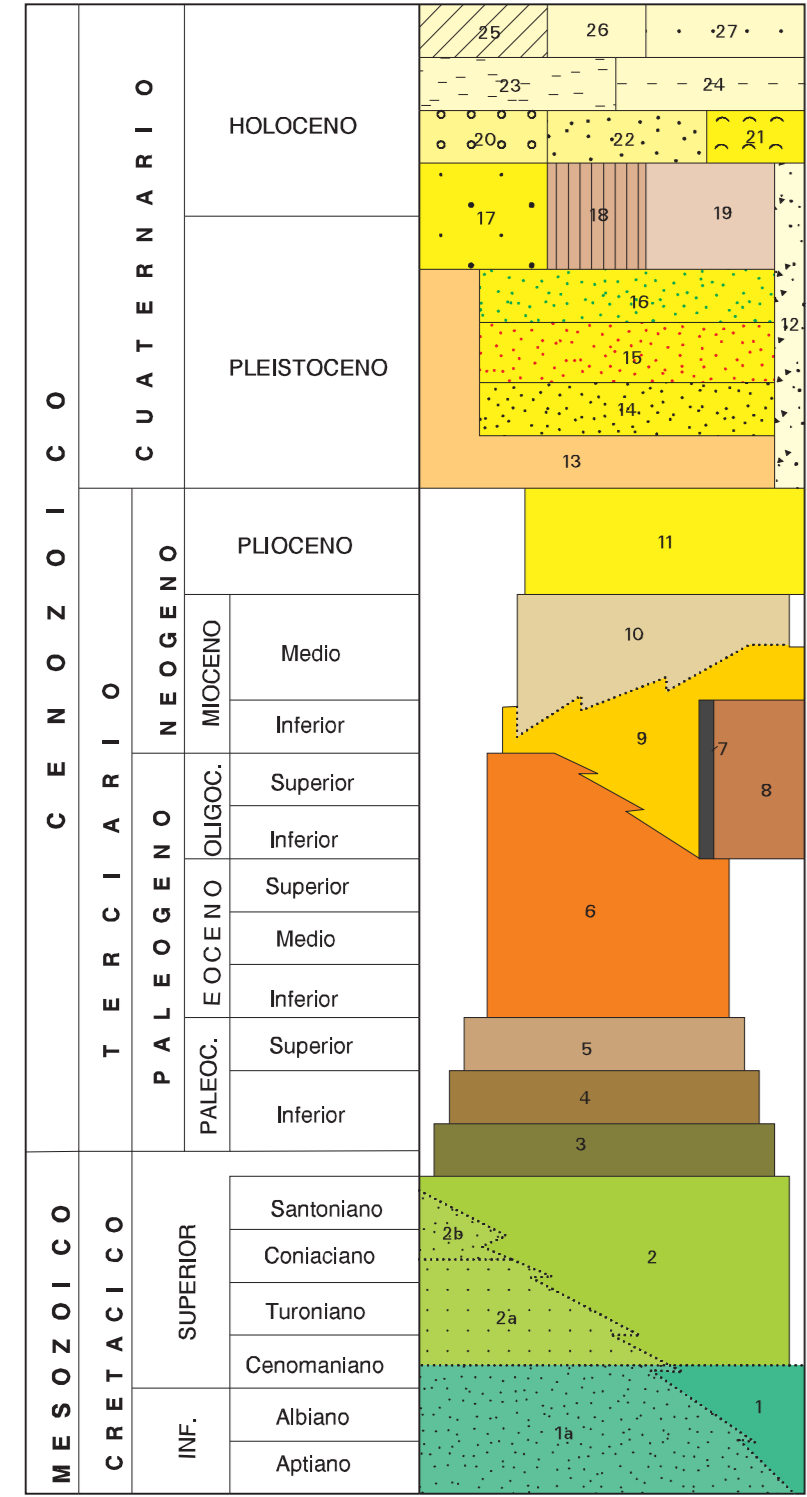
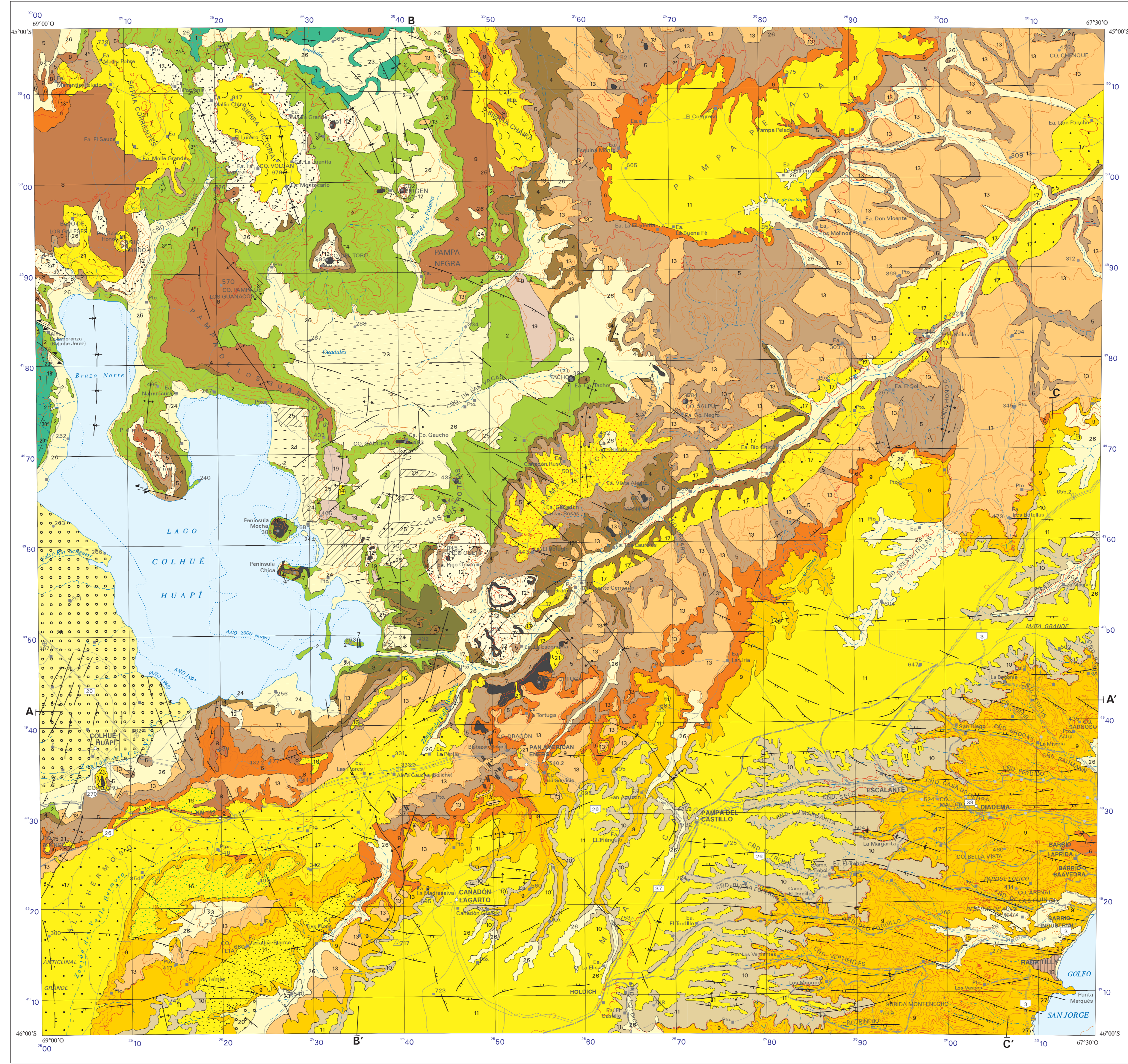


CUADRO ESTRATIGRAFICO



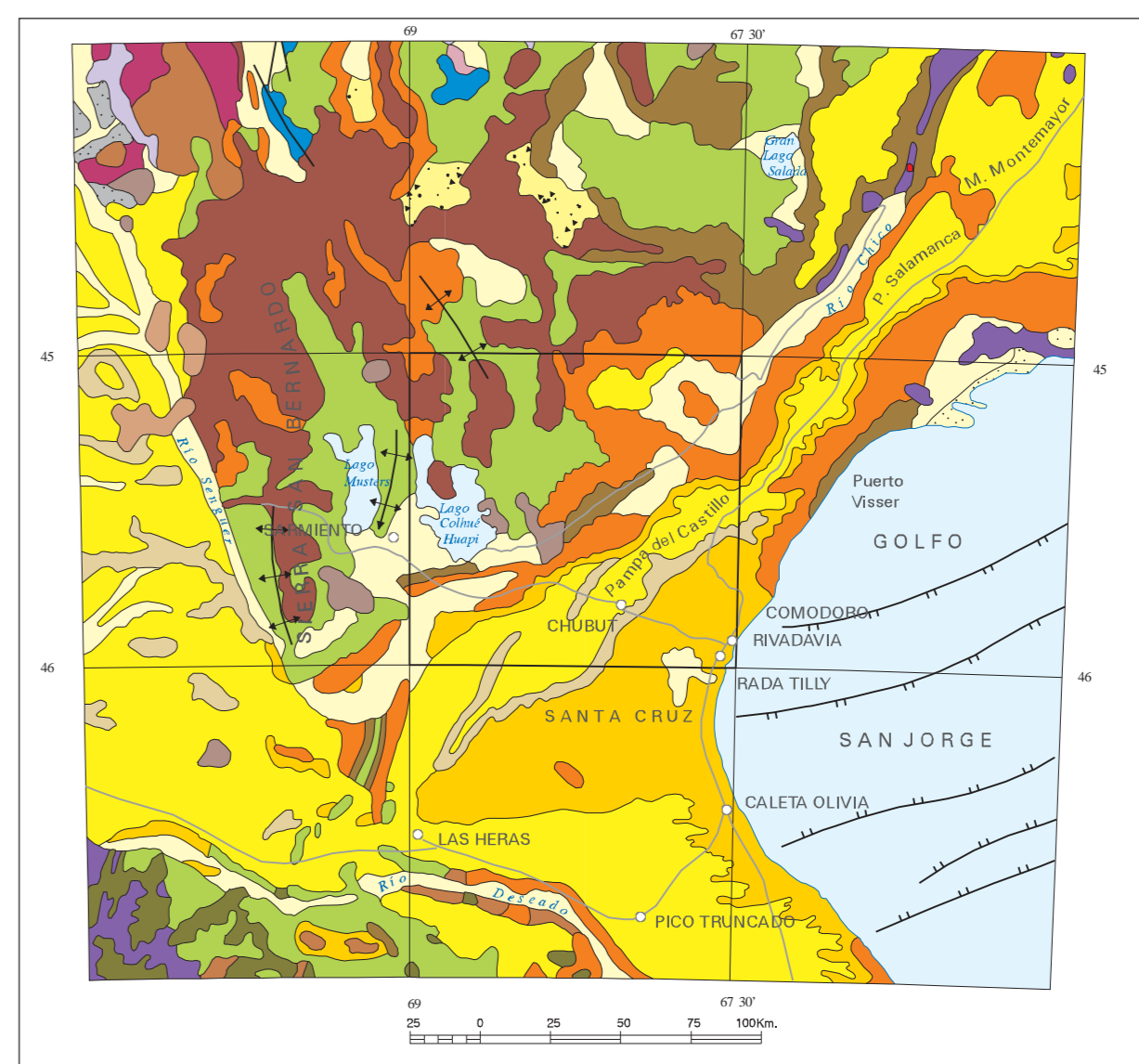
27 DEPOSITOS ACTUALES DE PLAYAS MARINAS (marinas). Arenas.
26 DEPOSITOS ALUVIALES Y COLUVIALES. Gravas, arenas, limas y arcillas.
25 DEPOSITOS ELUVIALES (superficiales). Arenas en canchales y lagunas.
24 SEDIMENTOS LACUSTRES (superficiales). Gravas, arenas, limas y arcillas.
23 SEDIMENTOS FLUVIOGLACIARES (superficiales). Gravas, arenas, limas y arcillas.
22 DEPOSITOS DE REMOCION EN MASA. Bloques, gravas, arenas, pelitas.
21 DEPOSITOS DE REMOCION EN MASA. Bloques, gravas, arenas, pelitas.
20 DEPOSITOS DE ABANDONO ALUVIALES (superficiales). Gravas, arenas, limas y arcillas.
19 DEPOSITOS DE ABANDONO ALUVIALES (superficiales). Gravas, arenas, limas y arcillas.
18 DEPOSITOS DE ABANDONO ALUVIALES (superficiales). Gravas, arenas, limas y arcillas.
17 DEPOSITOS DE ABANDONO ALUVIALES (superficiales). Gravas, arenas, limas y arcillas.
16 DEPOSITOS DE ABANDONO ALUVIALES (superficiales). Gravas, arenas, limas y arcillas.
15 DEPOSITOS DE ABANDONO ALUVIALES (superficiales). Gravas, arenas, limas y arcillas.
14 DEPOSITOS DE ABANDONO ALUVIALES (superficiales). Gravas, arenas, limas y arcillas.
13 DEPOSITOS DE ABANDONO ALUVIALES (superficiales). Gravas, arenas, limas y arcillas.
12 DEPOSITOS DE ABANDONO ALUVIALES (superficiales). Gravas, arenas, limas y arcillas.
11 DEPOSITOS DE ABANDONO ALUVIALES (superficiales). Gravas, arenas, limas y arcillas.
10 DEPOSITOS DE ABANDONO ALUVIALES (superficiales). Gravas, arenas, limas y arcillas.
9 DEPOSITOS DE ABANDONO ALUVIALES (superficiales). Gravas, arenas, limas y arcillas.
8 DEPOSITOS DE ABANDONO ALUVIALES (superficiales). Gravas, arenas, limas y arcillas.
7 DEPOSITOS DE ABANDONO ALUVIALES (superficiales). Gravas, arenas, limas y arcillas.
6 DEPOSITOS DE ABANDONO ALUVIALES (superficiales). Gravas, arenas, limas y arcillas.
5 DEPOSITOS DE ABANDONO ALUVIALES (superficiales). Gravas, arenas, limas y arcillas.
4 DEPOSITOS DE ABANDONO ALUVIALES (superficiales). Gravas, arenas, limas y arcillas.
3 DEPOSITOS DE ABANDONO ALUVIALES (superficiales). Gravas, arenas, limas y arcillas.
2 DEPOSITOS DE ABANDONO ALUVIALES (superficiales). Gravas, arenas, limas y arcillas.
1 DEPOSITOS DE ABANDONO ALUVIALES (superficiales). Gravas, arenas, limas y arcillas.

Las formaciones 1a, 10a, 11a, 12a, 13a, 14a, 15a, 16a, 17a, 18a, 19a, 20a, 21a, 22a, 23a, 24a, 25a, 26a, 27a, son unidades del subsuelo.



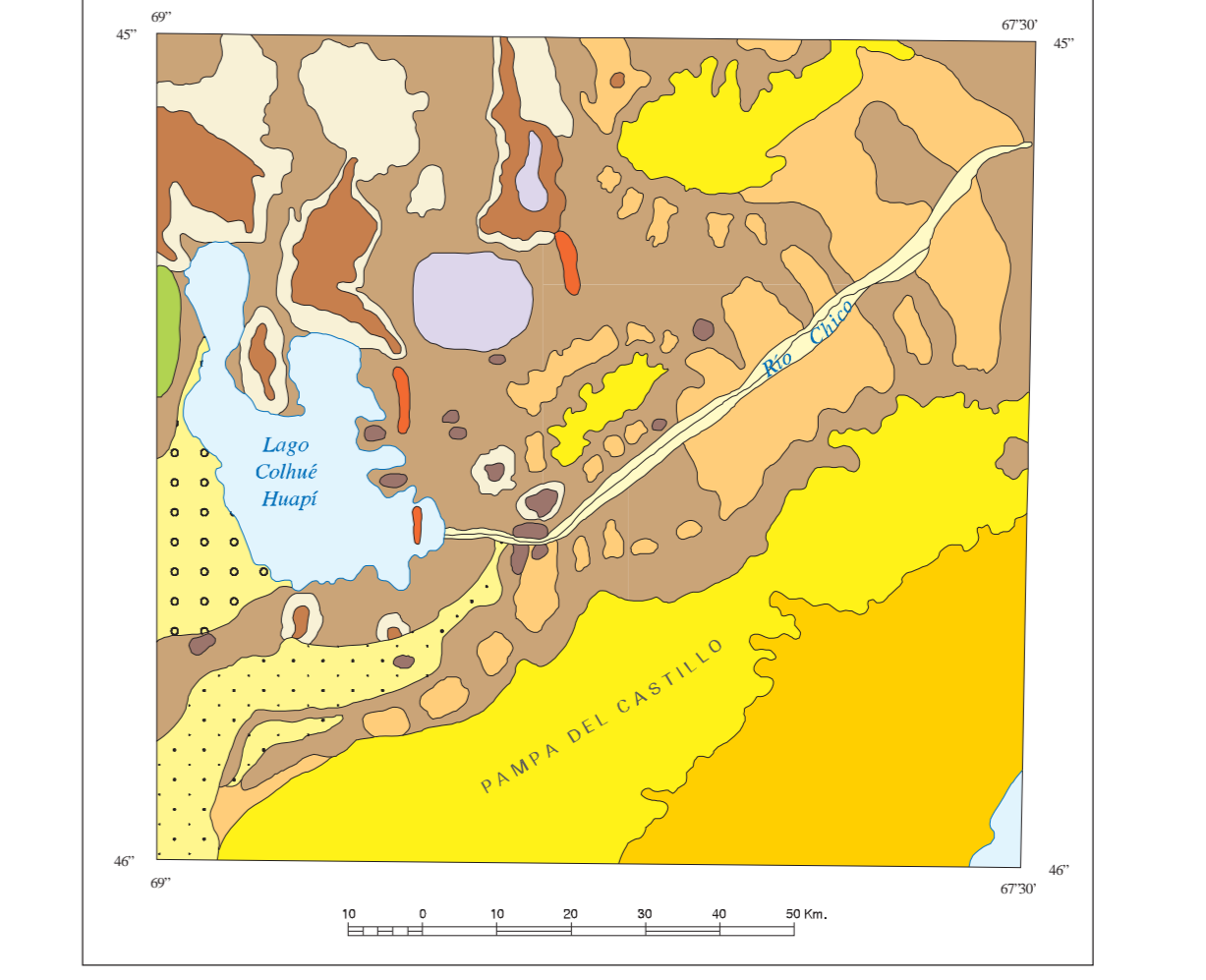
Programa Nacional de Cartas Geológicas
Ley N. 24.224 de Planeamiento Urbano
ESCALA 1:250.000
PROYECCION GAUSS-KRÖGER
EQUIDISTANCIA GEOMETRICA
NORMAS, DIRECCION Y SUPERVISION DEL IGRM
Jefe de Proyecto: Juan C. Scaletto
Geólogos: Juan C. Scaletto, Omar César, Norina Kantanos
Indicador Minero: Juan C. Scaletto

ESQUEMA REGIONAL



- REFERENCIAS
- Depósitos aluviales y coluviales cuaternarios
 - Depósitos litorales cuaternarios
 - Depósitos de remoción en masa cuaternarios
 - Conglomerados plioceno-paleocenos (Fm. Pampas)
 - Sedimentitas continentales miocenas (Fm. Santa Cruz, etc.)
 - Sedimentitas marinas epistáticas oligoceno-miocenas (Fm. Potargos)
 - Basaltos neógenos (El Mirador)
 - Basaltos terciario-cuaternarios
 - Basaltos intraterrestres paleógeno-neógenos
 - Basaltos paleógenos
 - Vulcanitas básicas paleógenas
 - Sedimentitas continentales paleoceno-oligocenas (Fm. Rio Chico-Sarmiento)
 - Sedimentitas marinas paleocenas (Fm. Sarmiento)
 - Basaltos cretácicos
 - Sedimentitas continentales cretácicas (Grupo Chubut)
 - Vulcanitas ácidas jurásicas
 - Vulcanitas mesotécnicas jurásicas
 - Sedimentitas marinas epistáticas jurásicas
 - Granitos megapaleozoicos
 - Sedimentitas marinas y continentales epistáticas (Grupo Huapi)
 - Metamorfitas de alto y bajo grado (Fm. La Potrillo)

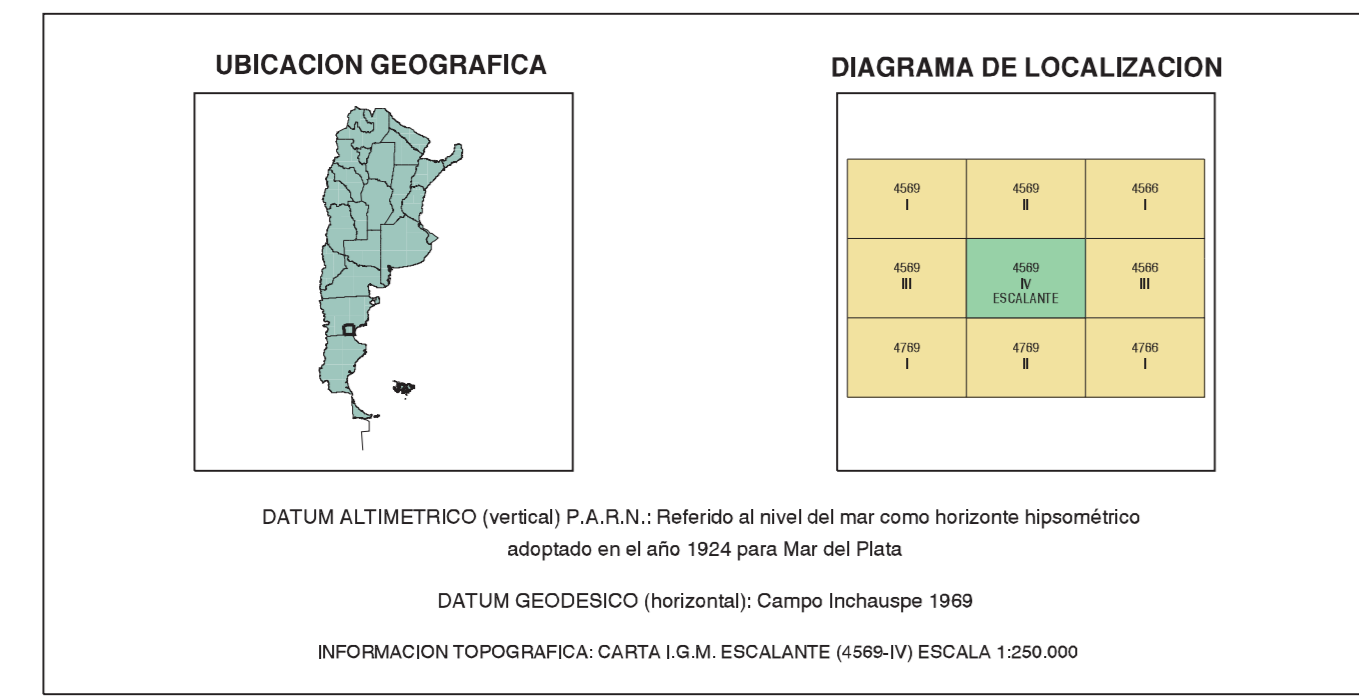
ESQUEMA GEOMORFOLOGICO



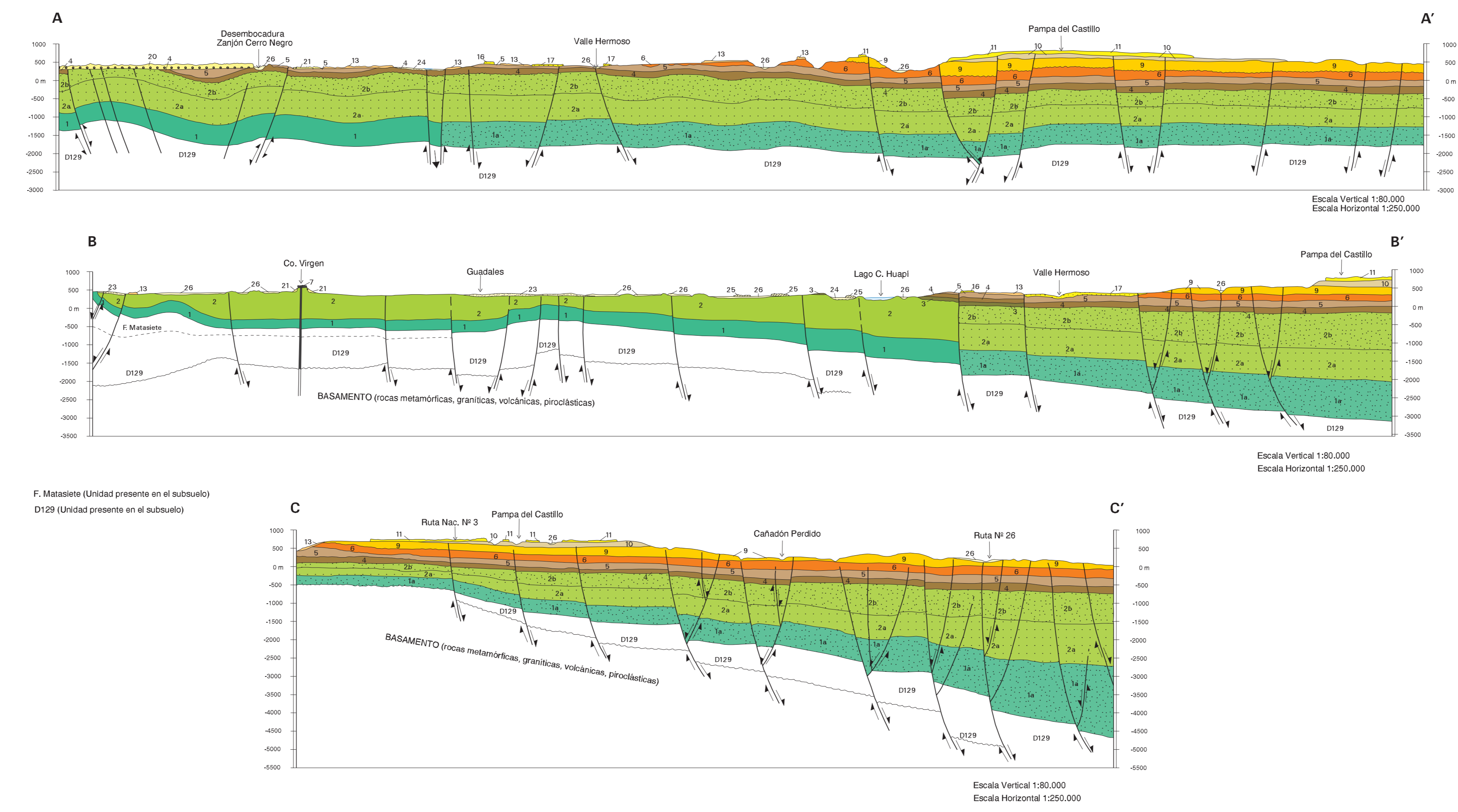
- REFERENCIAS
- Relieve estructural disectado
 - Mesas con cubierta de gravas (Fm. Fungués-Terribles)
 - Pedimento con cubierta aluvial
 - Terrazas y lamina aluvial del río Chico
 - Terrazas del Valle Hermoso
 - Relieve escarpado (Bas.Landri)
 - Mesas con cubierta de basalto
 - Intrusivos basálticos (neós, domos, etc.)
 - Conos y Derrubios Basálticos
 - Cordones Litorales Lacustres
 - Bajos ("Barriles")
 - Albercos Aluvial del Rio Senguer
 - Sarmita

- REFERENCIAS GEOLOGICAS
- FALLAS
- Falla visible
 - Falla expuesta, descubierta o cubierta
 - Falla con indicación de labio hundido-visible
 - Falla con indicación de labio hundido-supuesto
 - Falla de desplazamiento brújula visible
 - Falla de desplazamiento diástrico visible
- CONTACTOS
- Normal o concordante visible
 - Discordante
 - Transicional visible
- ESTRUCTURAS MENORES
- Rumbo e inclinación de la estratificación
- PUELGUES
- Sinclinal visible
 - Sinclinal supuesto
 - Diapirizacional visible

- REFERENCIAS CARTOGRAFICAS
- Pueblo o villa
 - Casa o edificio
 - Puente
 - Escuela
 - Estación radioeléctrica
 - Punto de control
 - Ruta Nacional
 - Ruta Provincial
 - Camino pavimentado
 - Camino consolidado
 - Camino de tierra
 - Ferrocarril
 - Colección
 - Asuflucto
 - Línea telefónica
 - Curva de nivel directo y cota
 - Curva de nivel de equidistancia
 - Barranca
 - Punto hipométrico
 - Red de nivelación
 - Indicador de altitud
 - Curso de agua permanente
 - Curso de agua transitorio
 - Lago o laguna permanente
- ABREVIATURAS
- | | | | | | | | |
|-----|--------|------|----------|-------|------------|------|---------|
| Ag. | Aguada | Alm. | Almacén | Camp. | Campamento | CRD. | Cañadón |
| CO. | Cerro | Est. | Estación | Est. | Estación | Lag. | Laguna |
| Pu. | Puente | Pto. | Puerto | Q. | Quebrada | Stb. | Stabine |



PERFILES TRANSVERSALES



PERFILES COLUMNARES

