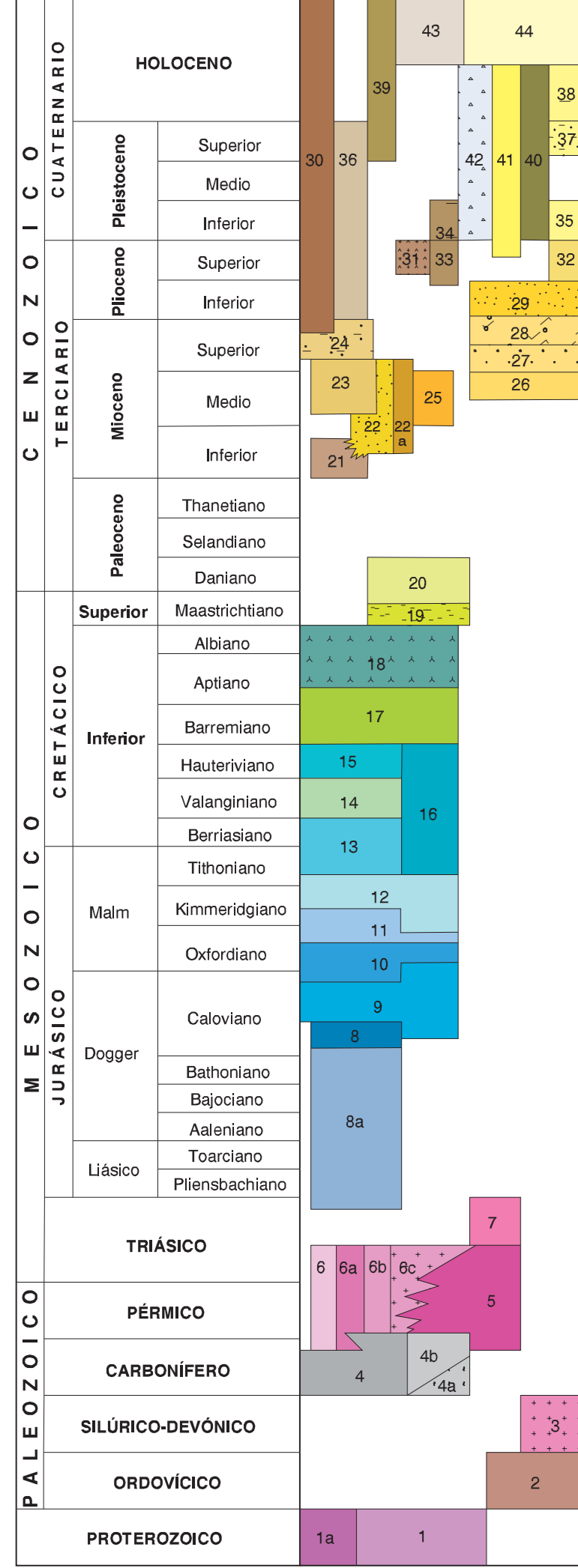
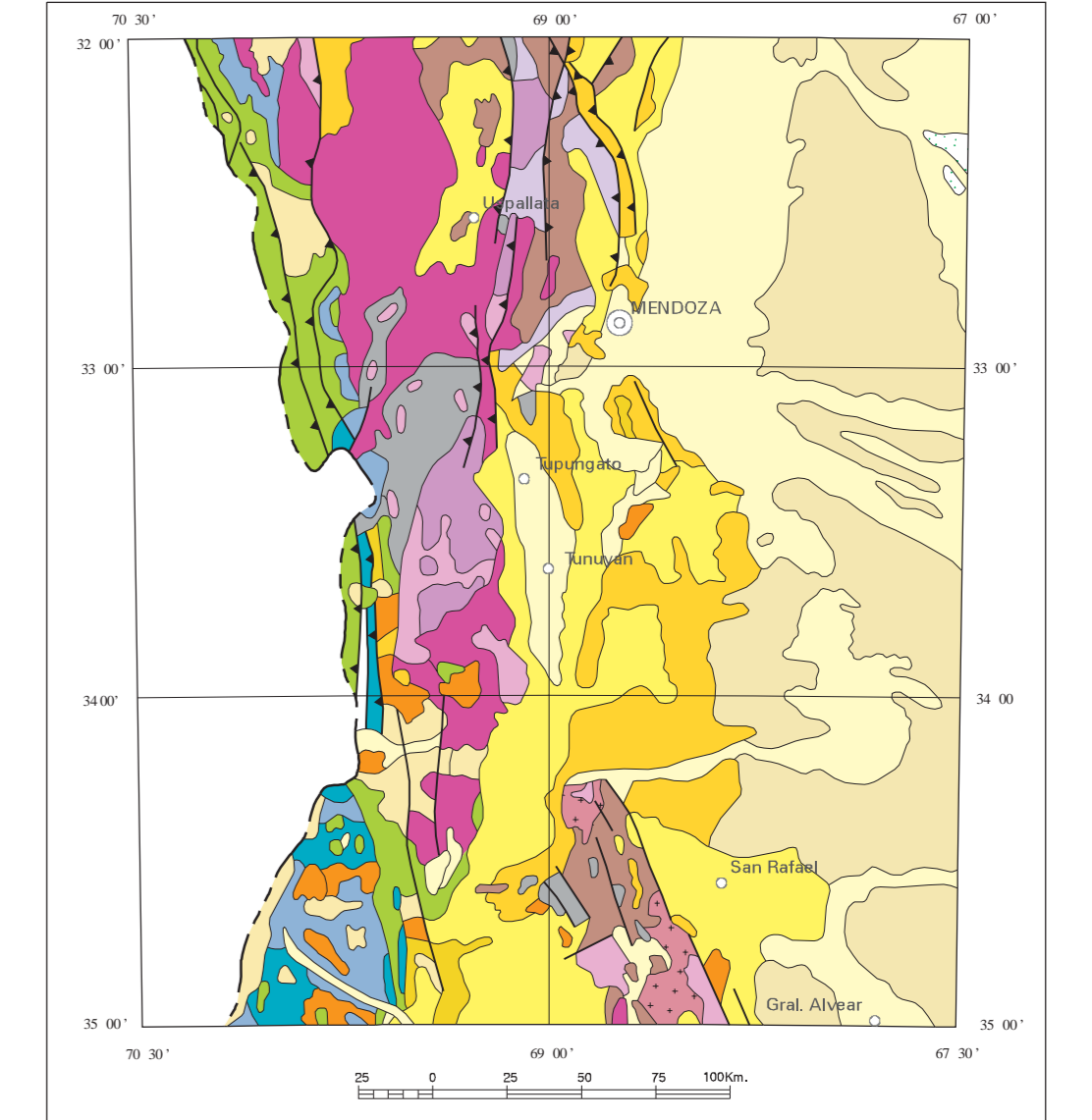


CUADRO ESTRATIGRÁFICO



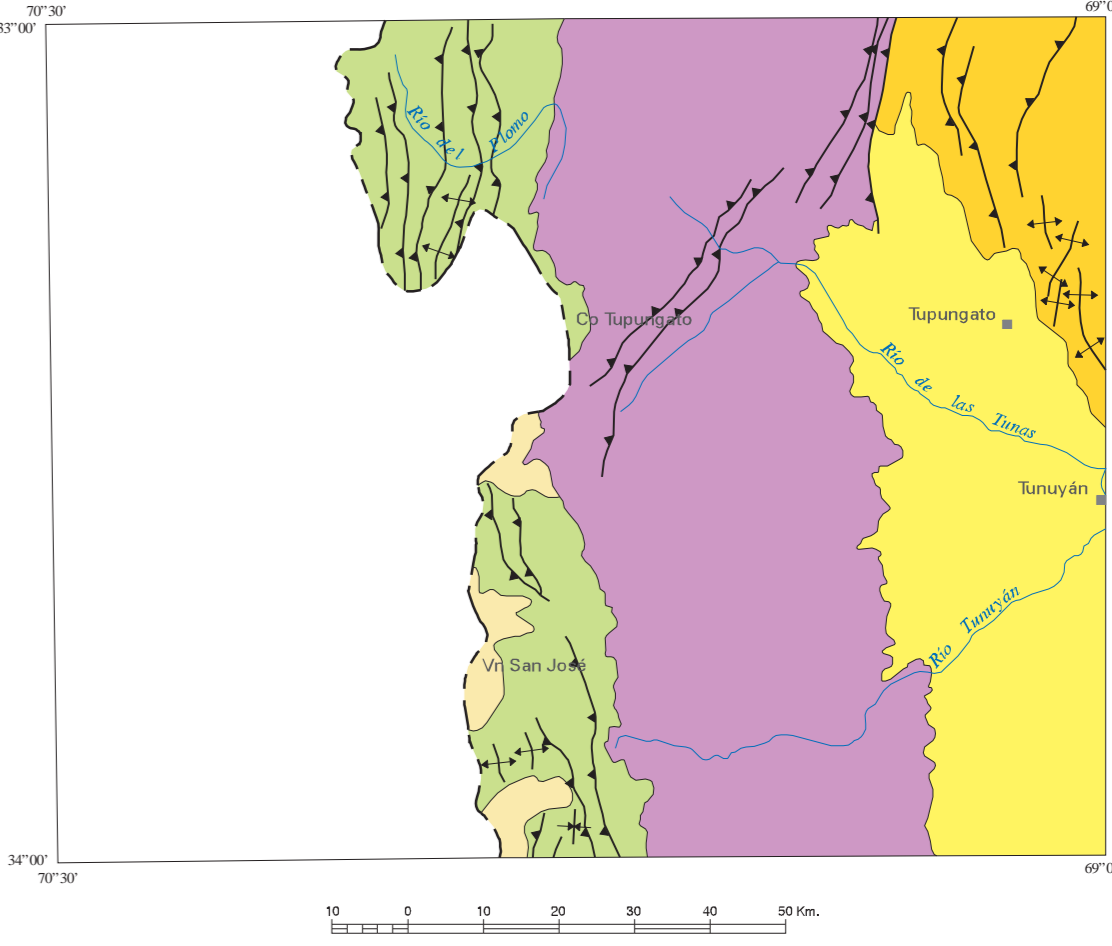
- 44 DEPOSITOS ALUVIALES RECIENTES: gravas, arenas y limos.
- 42 DEPOSITOS ALUVIALES DE REMOCION EN MASA: limos, arenas y gravas.
- 41 DEPOSITOS HEREDADOS ANTIGUOS: gravas, arenas y limos. Depósitos aluviales.
- 40 BALALOS EXTRAORDINARIOS: coladas basálticas. Volcanismo de reborde.
- 39 BALALOS DEL VOLCAN TUPUNGATO: coladas basálticas. Volcanismo de arco.
- 38 FORMACION EL ZAPAL: arena y arena. Nivel de agrietación.
- 37 FORMACION LA REVENIDA: conglomerados. Nivel de agrietación.
- 36 COMPLEJOS VOLCANICOS TUPUNGATO: SAN JUAN Y SAN JOSE: miltas, dacitas, andesitos y basaltos. Volcanismo de arco.
- 35 FORMACION LOS MEDONES: conglomerados. Nivel de agrietación.
- 34 BALALOS CERRO MANZANO Y EQUIVALENTES: coladas basálticas. Volcanismo de arco.
- 33 BALALOS CORRALES NEGROS Y EQUIVALENTES: coladas basálticas. Volcanismo de arco.
- 32 BALALOS DEL VOLCAN TUPUNGATO: coladas basálticas. Volcanismo de arco.
- 31 SINTACTO ARRIBO COLINA Y EQUIVALENTES: granitoides. Cuencas de arco.
- 30 COMPLEJOS VOLCANICOS MARQUESE Y EQUIVALENTES: lavas, lavas y fajas productivas andesíticas y dacíticas. Volcanismo de arco.
- 29 FORMACION RIO DE LOS POZOS: fangolitas, fangolitas tobáceas, areniscas, conglomerados. Depósitos aluviales y fluviales.
- 28 TOSCA LA ANTOQUITA: depósitos productivos, areniscas y conglomerados.
- 27 FORMACION LA FLORA: conglomerados y areniscas. Depósitos fluviales y aluviales aluviales.
- 26 FORMACION MARIBO: conglomerados, areniscas, fangolitas. Depósitos aluviales y fluviales.
- 25 FORMACION PANA: lavas, fangolitas y areniscas. Depósitos evaporíticos.
- 24 FORMACION BUZOS: pelitas, areniscas y conglomerados. Depósitos continentales. Basaltos y brechas.
- 23 FORMACION PALMARES: conglomerados, areniscas, pelitas y conglomerados tobáceos. Depósitos continentales de aluviales aluviales.
- 22 COMPLEJOS TUNUYAN: lavas, conglomerados, areniscas, pelitas, lavas y brechas andesíticas. 22a Aglomerado volcánico. Depósitos de aluviales aluviales y fluviales granitoides.
- 21 FORMACION CONTRETIAS Y EQUIVALENTES: lavas y brechas basálticas. Fajas productivas andesíticas y andesitas. Volcanismo de reborde.
- 20 FORMACION PIRICAL: margas, pelitas, areniscas, calizas. Depósitos continentales de transición. Volcanismo de reborde.
- 19 FORMACION SALITRE: conglomerados, pelitas, lavas, calizas. Depósitos marinos someros.
- 18 FORMACION JURCAL: volutas y depósitos volcánicos mesoaluviales. Arco volcánico.
- 17 FORMACION MANTE: areniscas, conglomerados, calizas, basaltos. Depósitos continentales fluviales.
- 16 GRUPO MEDIOZA: calizas, pelitas, margas, areniscas y conglomerados. Depósitos marinos.
- 15 FORMACION AGRO: calizas y pelitas. Depósitos de plataforma.
- 14 FORMACIONES MULCHICO Y CHACHAD: calizas, pelitas, areniscas y conglomerados. Depósitos marinos someros.
- 13 FORMACIONES DURINCO Y VALA MARIETA: calizas y pelitas negras. Depósitos marinos de plataforma.
- 12 FORMACION TORDILLO: conglomerados, areniscas y limolitas. Depósitos continentales fluviales y de aluviales aluviales.
- 11 FORMACION AIGUILLON: lavas, areniscas, interstratificación de areniscas y pelitas. Depósitos evaporíticos.
- 10 FORMACION LA MAMA: calizas y pelitas. Depósitos evaporíticos.
- 9 FORMACION LITEN: conglomerados, areniscas, pelitas y limolitas. Depósitos continentales.
- 8 FORMACION TALAMON: lavas y areniscas. Depósitos evaporíticos.
- 7 FORMACION NEVES NEGAS: pelitas negras, miltas, areniscas, tuffas, limolitas y subalutas. Depósitos marinos someros.
- 6 GRUPO USALLATA: conglomerados, areniscas y pelitas. Depósitos continentales de arco.
- 5 GRANITOSES DE CAJON DE TONALITO Y GRANITOIDES DE GRANITOS: Granitoides de arco y extrínsecos.
- 4 GRUPO CHONCHO: basaltos, andesitas, dacitas, miltas, riolitas, riolitas, tobas e igneitas ácidas a mesoaluviales. Volcanismo de arco y extrínsecos.
- 3 FORMACIONES ALTO RIO TUNUYAN Y UNIDADES EQUIVALENTES: lavas, areniscas, conglomerados y areniscas. Depósitos marinos. 3a Fajas metamórficas. 3b Fajas metamórficas. 3c Fajas metamórficas. 3d Fajas metamórficas. 3e Fajas metamórficas. 3f Fajas metamórficas. 3g Fajas metamórficas. 3h Fajas metamórficas. 3i Fajas metamórficas. 3j Fajas metamórficas. 3k Fajas metamórficas. 3l Fajas metamórficas. 3m Fajas metamórficas. 3n Fajas metamórficas. 3o Fajas metamórficas. 3p Fajas metamórficas. 3q Fajas metamórficas. 3r Fajas metamórficas. 3s Fajas metamórficas. 3t Fajas metamórficas. 3u Fajas metamórficas. 3v Fajas metamórficas. 3w Fajas metamórficas. 3x Fajas metamórficas. 3y Fajas metamórficas. 3z Fajas metamórficas.
- 2 FORMACION VILLAVICENCIO: granitoides y granas. Depósitos marinos.
- 1 BASAMENTO IGLESIAS Y EQUIVALENTES: Igneos, gneises, mármoles y metabasaltos. 1a Rocas máficas y ultrabásicas metamórficas en facies de esquistos verdes a arcillosas.

ESQUEMA REGIONAL

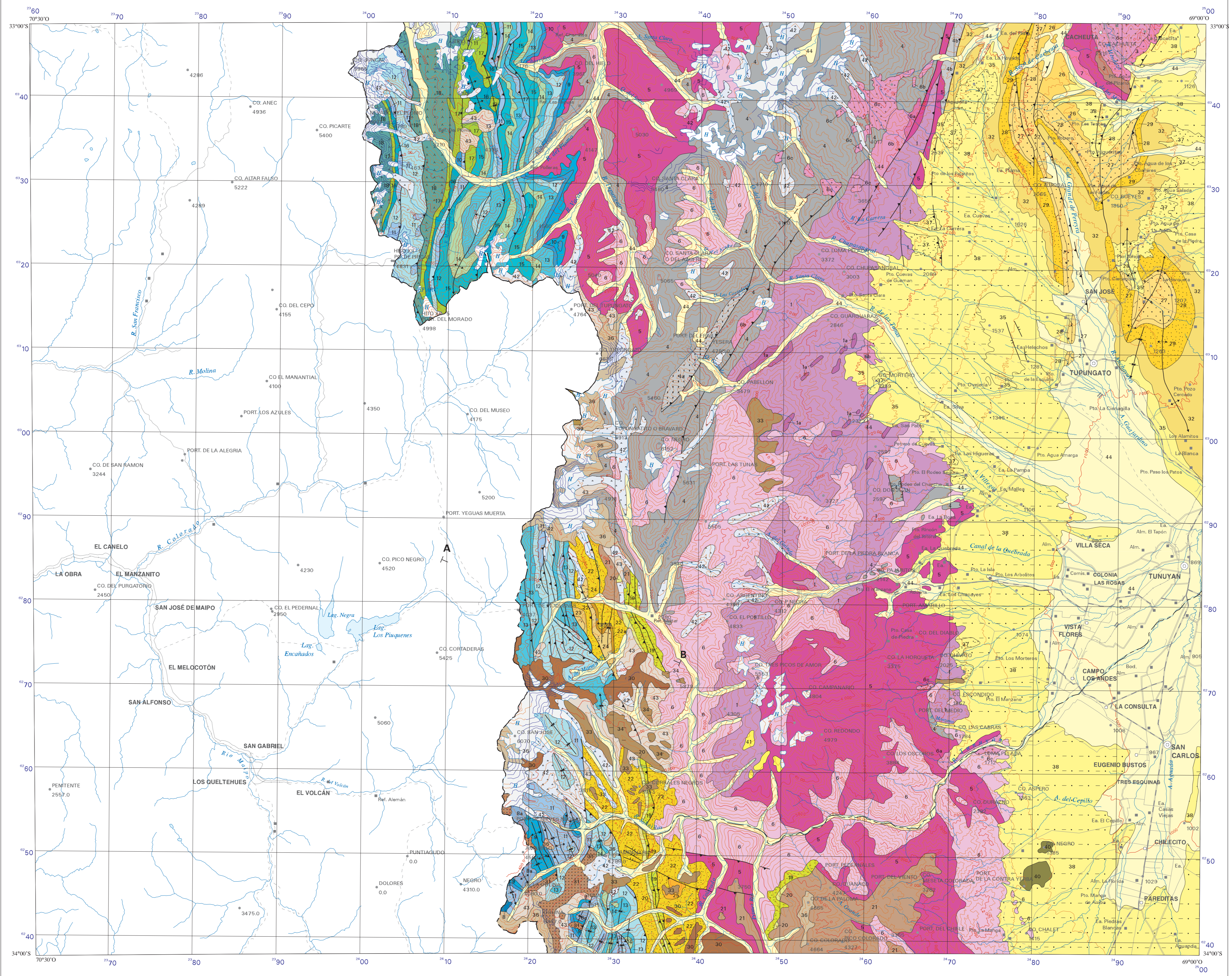


- REFERENCIAS
- Depósitos aluviales y coluviales
  - Depósitos aluviales periglaciares
  - Depósitos eólicos
  - Depósitos evaporíticos
  - Volcanitas tobáceas neógenas
  - Sedimentitas tobáceas
  - Volcánicas y proclíticas ácidas a mesoaluviales permoaluviales
  - Sedimentitas y proclíticas terciarias
  - Sedimentitas cretácicas
  - Sedimentitas jurásicas
  - Sedimentitas tobáceas
  - Granitoides Permoaluviales
  - Sedimentitas carbonífero-permoaluviales
  - Granitoides carboníferos
  - Sedimentitas del Paleozoico Interior
  - Metarolitas de grado bajo a alto Neoproterozoico

ESQUEMA TECTÓNICO



- REFERENCIAS
- Faja pérgata y correa de la Cordillera Principal
  - Complejos volcánicos cuaternarios
  - Bloque de la Cordillera Frontal
  - Inversión de empuje ibérico - Precordillera
  - Cuenca de antepaís
  - Falla inversa
  - Antisinal
  - Sindrial



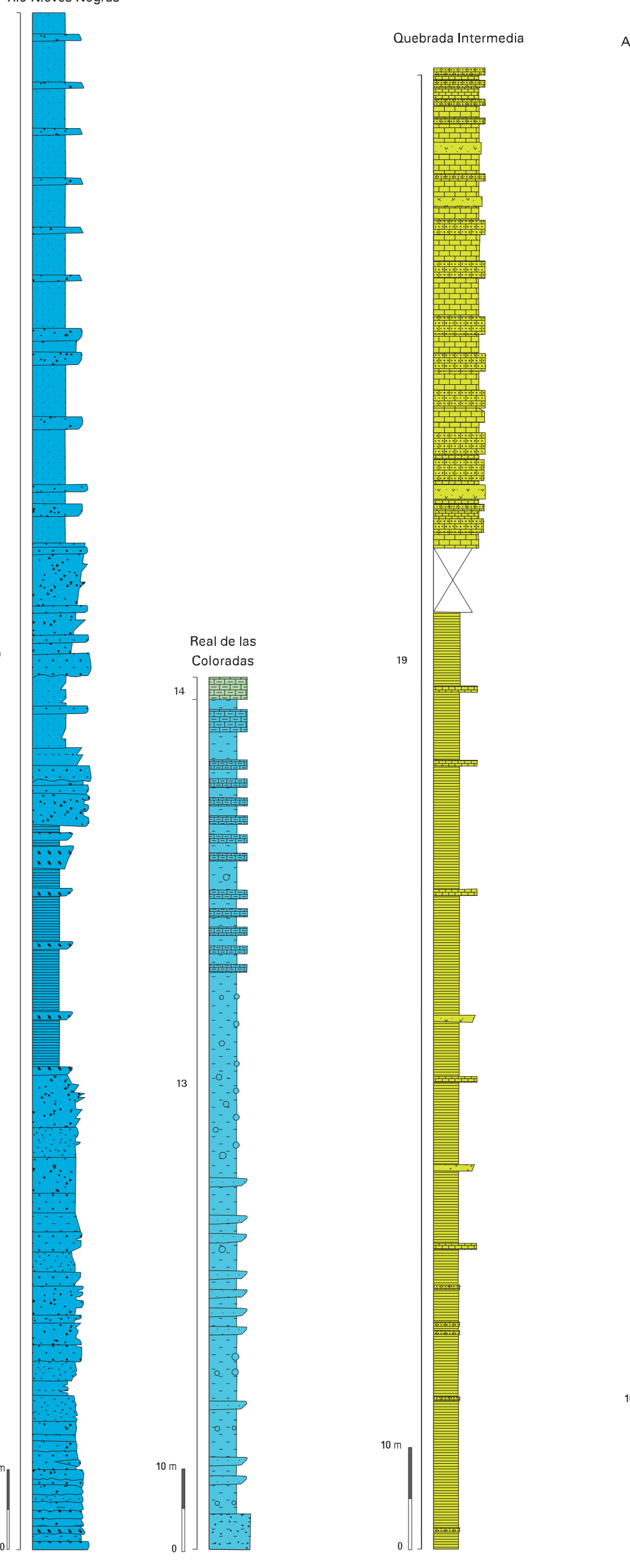
Programa Nacional de Cartas Geológicas  
Ley 193 24.224 de Reordenamiento Mero

ESCALA 1:250.000

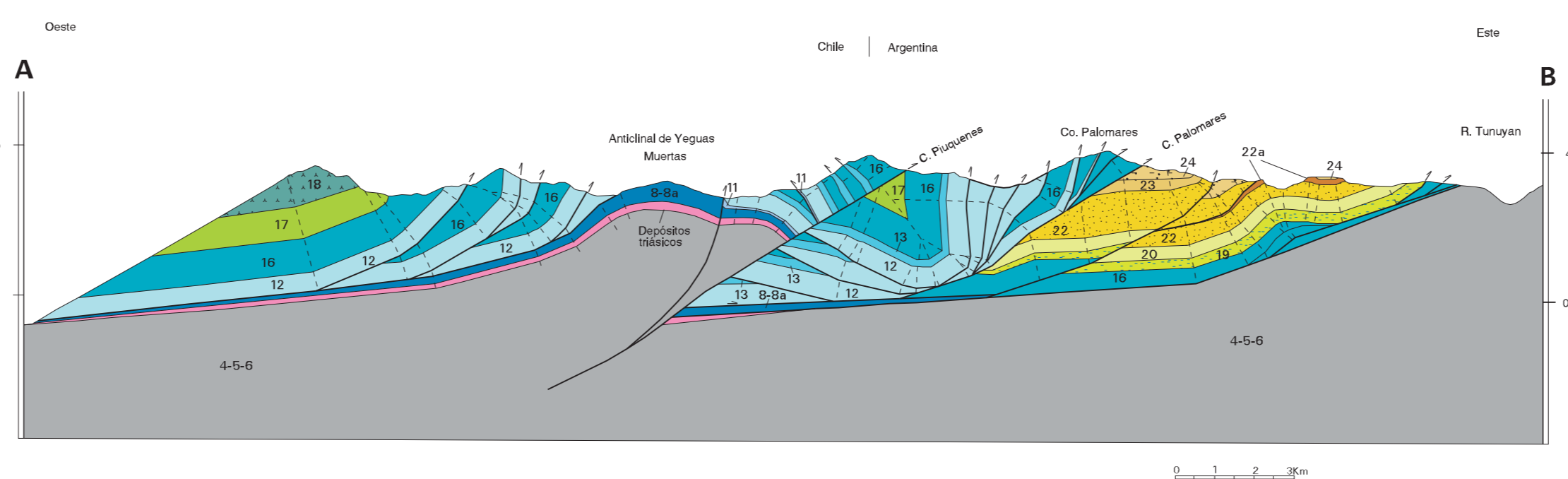
PROYECCION GAUSS-KRUGER  
EQUIDISTANCIA 200 METROS

NORMAS, DIRECCION Y SUPERVISION DEL IGRM  
GEOLOGIA: V. Ramos, P. R. Alvarez, D. J. Pérez,  
B. Valdivia  
RECURSOS MINERALES: C. Fusary y V. Harde  
SUPERVISION: L. Faigó

PERFILES COLUMNARES



PERFIL TRANSVERSAL



REFERENCIAS GEOLÓGICAS

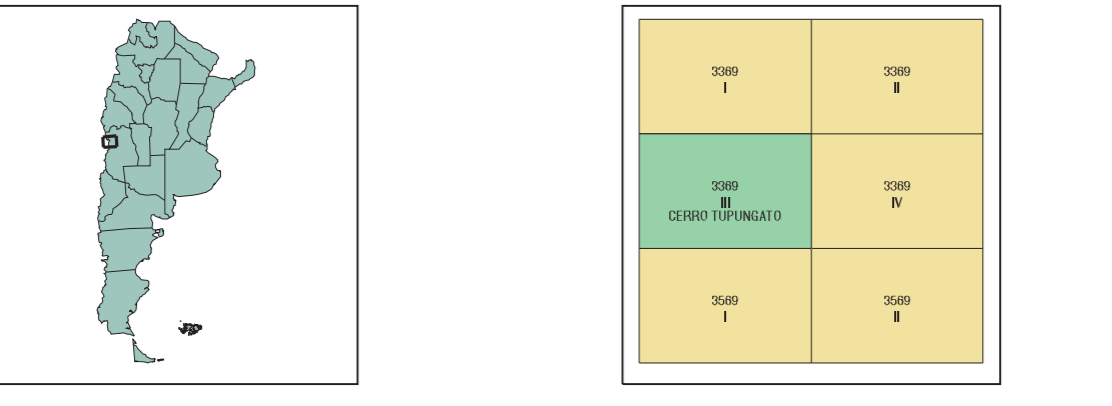
- FALLAS
- Falla visible
  - Falla supuesta
  - Falla con indicación de lado hundido
  - Corrimiento
  - Contacto visible
- PLIEGUES
- Sindrial
  - Sindrial con indicación de hundimiento
  - Antisindrial
  - Antisindrial con indicación de hundimiento
  - Braquidional visible

REFERENCIAS CARTOGRAFICAS

- Límite internacional
- Límite interprovincial
- Cabeceira de departamento
- Pueblo o villa
- Casa o edificio
- Fuente
- Vado
- Ferrocarril
- Curva de nivel elevación y cota
- Curva de nivel de equidistancia
- Curva de nivel sobre glaciar
- Indicador de altitud
- Curso de agua permanente
- Curso de agua transitorio
- Canal, seque
- Lago o lagunas permanente

- ABREVIATURAS
- A. Arroyo
  - Alm. Almadén
  - Lab. Laguna
  - Q. Quebrada
  - Cm. Cafada
  - CO. Cerro
  - Est. Estancia
  - Lab. Laguna
  - PORT. Puerto
  - R. Rio
  - Pls. Pueblo

UBICACION GEOGRAFICA



DATUM ALTIMETRICO (verdad) P.B.R.N.: Referencia al nivel del mar como horizonte hipotético adoptado en el año 1924 para Mar del Plata

DATUM GEODESICO (verdad): Cerro Indaco 1909

INFORMACION TOPOGRAFICA: CARTA G. 5.1: CERRO TUPUNGATO (3369-III), ESCALA 1:250.000

TRATAMIENTO INFORMATICO: UNIDAD SENSORES REMOTOS Y SIG. IGRM

EDICION DIGITAL: M. L. Garamendi y M. I. Oñativ