



CUADRO ESTRATIGRAFICO

CENOZOICO	CUATERNARIO			
	HOLOCENO	16	17	18
PLEISTOCENO	SUPERIOR	12	13	14
	INFERIOR	8	9	7a
NEOGENEO	SUPERIOR	7	6	5
	INFERIOR	4	3	2
PALEOCENO	SUPERIOR	1	2	3
	INFERIOR	1	2	3
JURASICO		1	2	3

- Depósitos de playas fluviales, arenosas.
- Depósitos aluviales y de lagos y lagunas. Gravas, arenas y limos, conglomerados, areniscas y limolitas finas.
- Depósitos volcánicos. Arenas y limos, gravas subdivididas.
- Formación Zanjón El Prieto. Conglomerados y areniscas consolidadas a finas gravas, arenas y limos con conchillas.
- Depósitos que cubren la superficie de pedimentación aluvial. Conglomerados y areniscas finas; gravas gruesas y arenas muy gruesas a finas.
- Formación Calka Malaspina. Conglomerados, coqueles, areniscas y calizas coqueles.
- Depósitos que cubren la superficie de pedimentación intermedia. Conglomerados y areniscas semiconsolidadas.
- Depósitos de coqueles y arenas aluviales entre 40 y 110 m.s.n.m. Conglomerados, coqueles y calizas coqueles.
- Depósitos que cubren la superficie de pedimentación superior. Conglomerados, areniscas y areniscas coqueles.
- Depósitos del nivel más alto. Conglomerados, areniscas, areniscas consolidadas.
- Depósitos que cubren el pedimento del cerro Monte. Conglomerados.
- Formación Montemayor. Conglomerados polítríticos. A- Pallas, areniscas y conglomerados finos a semiconsolidados.
- Formación Escondida. Areniscas, areniscas calcáreas, pelitas.
- Formación Palagrua. Areniscas volcánicas, coqueles, areniscas y pelitas volcánicas; areniscas y arenitas.
- Formación Sarmiento. Tabas y chorreras mesocálcicas a ácidas, areniscas y arenitas calcáreas.
- Formación Río Chico. Arcillas montmorilloníticas con niveles aluviales. Conglomerados, areniscas y areniscas volcánicas silíceas y ferruginizadas.
- Formación Salamina. Arcillas y areniscas. Arcillas y limolitas ferruginosas, areniscas glaucofanas y calizas.
- Complexo Maellí. Roditas, leucocrinas, ignimbritas y pórfiros albitos, ígneas, ígneas.

**REFERENCIAS GEOLOGICAS**

**FALLAS**

- Falla visible
- Mem. supuesta, deducida o forzada
- Falla con indicación de faja hundida visible
- Lineamiento

**CONTACTOS**

- Normal o concordante visible
- Normal o concordante supuesta
- Discordante
- Intrusivo

**ESTRUCTURAS MENORES**

- Rumbo e inclinación de la estratificación
- Crestas de cordones florales

**INDICIO Y/O YACIMIENTO MINERAL AFLORANTE**

- Referencia al Cuadro Recursos de Minería y yacimientos minerales
- min. mineral

**REFERENCIAS CARTOGRAFICAS**

- Capital de provincia
- Cabeceira de departamento
- Límite internacional
- Límite interprovincial
- Camino pavimentado, consolidado
- Camino de tierra, huella
- Línea de Alta Tensión
- Geoducto, acueducto
- Ruta nacional / provincial
- Ferrocarril
- Puente, dique
- Casa, edificio
- Corriente de agua permanente
- Corriente de agua intermitente
- Lago o laguna permanente, intermitente
- Salinas, bañado
- Punto trigonométrico
- Curva de nivel principal / su altitud, barranca
- Curva de nivel intermedia, barranca

**ABREVIATURAS**

B. Bahía	L. Lago	Ma. Isla	Pol. Pólitico
Cpt. Cabaña	L. Lago	Port. Puerto	Port. Puerto
Col. Colonia	Lag. Laguna	Pl. Plaza	Pto. Puesto
Cnt. Catedral	M. Monte	Q. Quebrada	Q. Quebrada
Co. Cerro	M. Monte	R. Río	R. Río
Est. Estancia	Pen. Península	Sa. Sierra	Sa. Sierra

**UBICACION GEOGRAFICA**

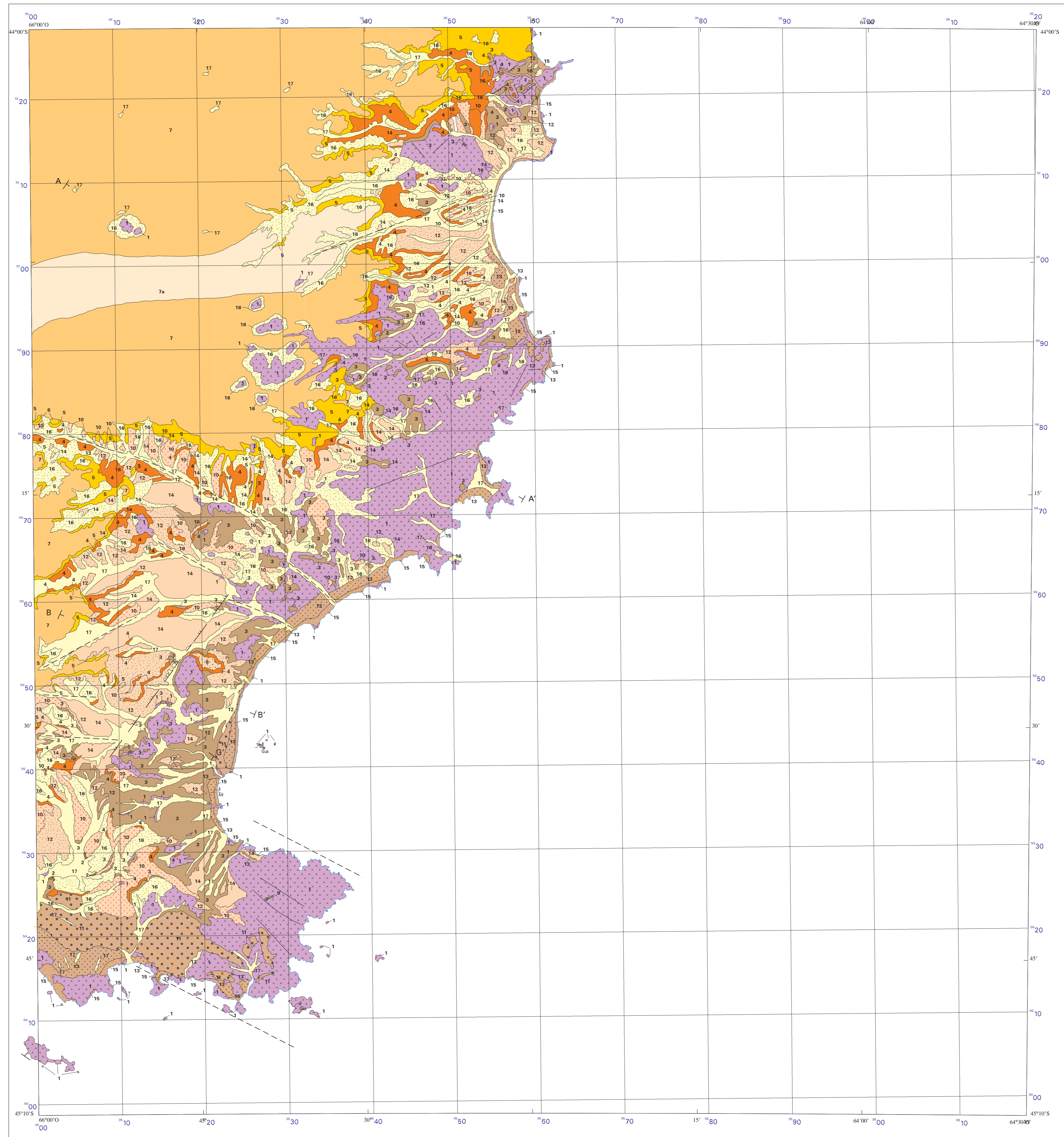
**DIAGRAMA DE LOCALIZACION**

4566 II	4566 III	4566 IV
4566 I	4566 II	4566 III

DATUM ALTIMETRICO (vertical) P.A.S.N.L. Referido al nivel del mar como horizonte hipométrico adoptado en el año 1924 para Mar del Plata

DATUM GEODESICO (horizontal): Campo Inchausti 1999

INFORMACION TOPOGRAFICA: CARTA I.G.M. CAMARONES (10566 II y III) ESCALA 1:250.000



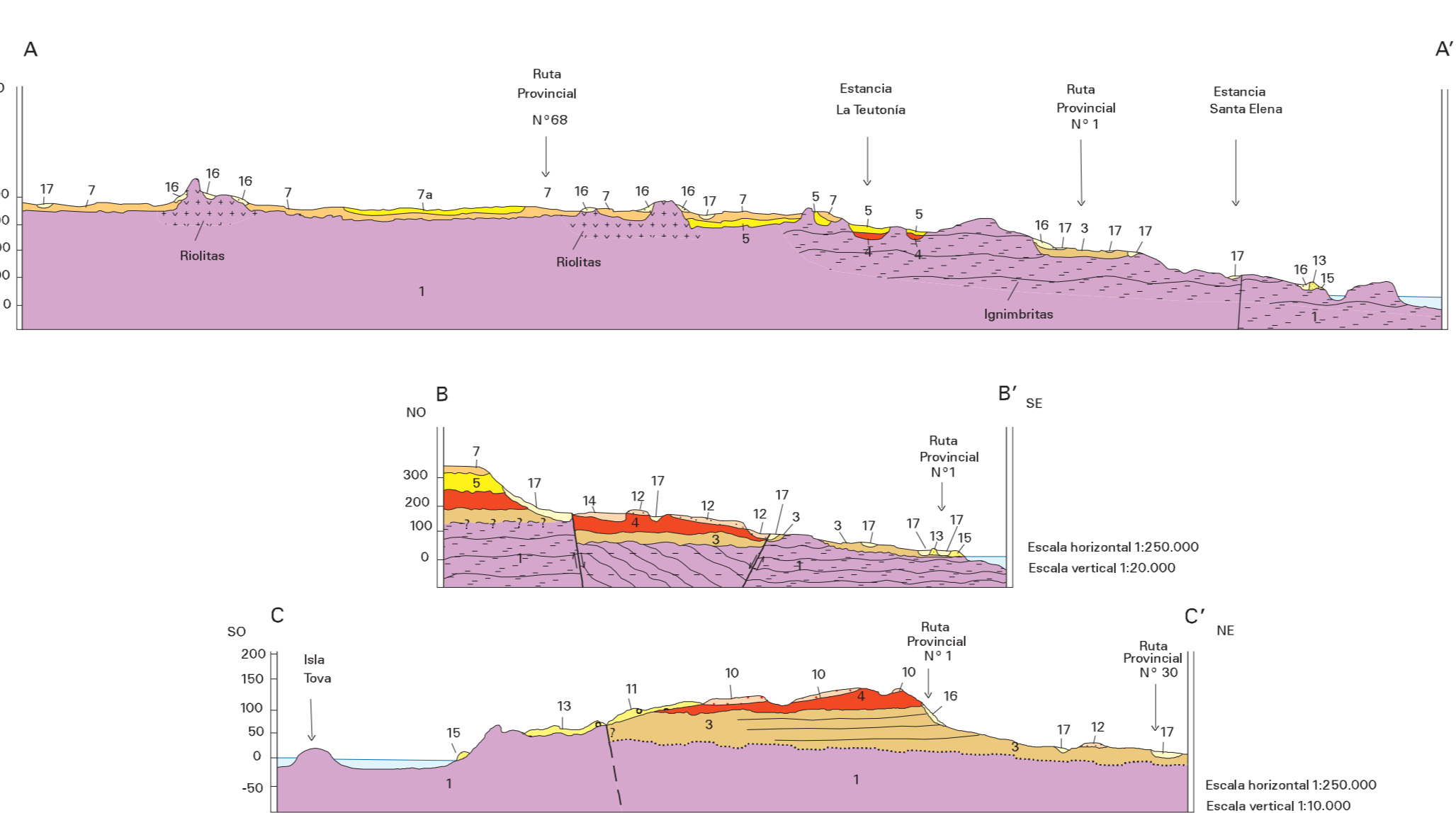
Programa Nacional de Cartas Geológicas  
Ley N. 24.224 de Reordenamiento Minero

ESCALA 1:250.000

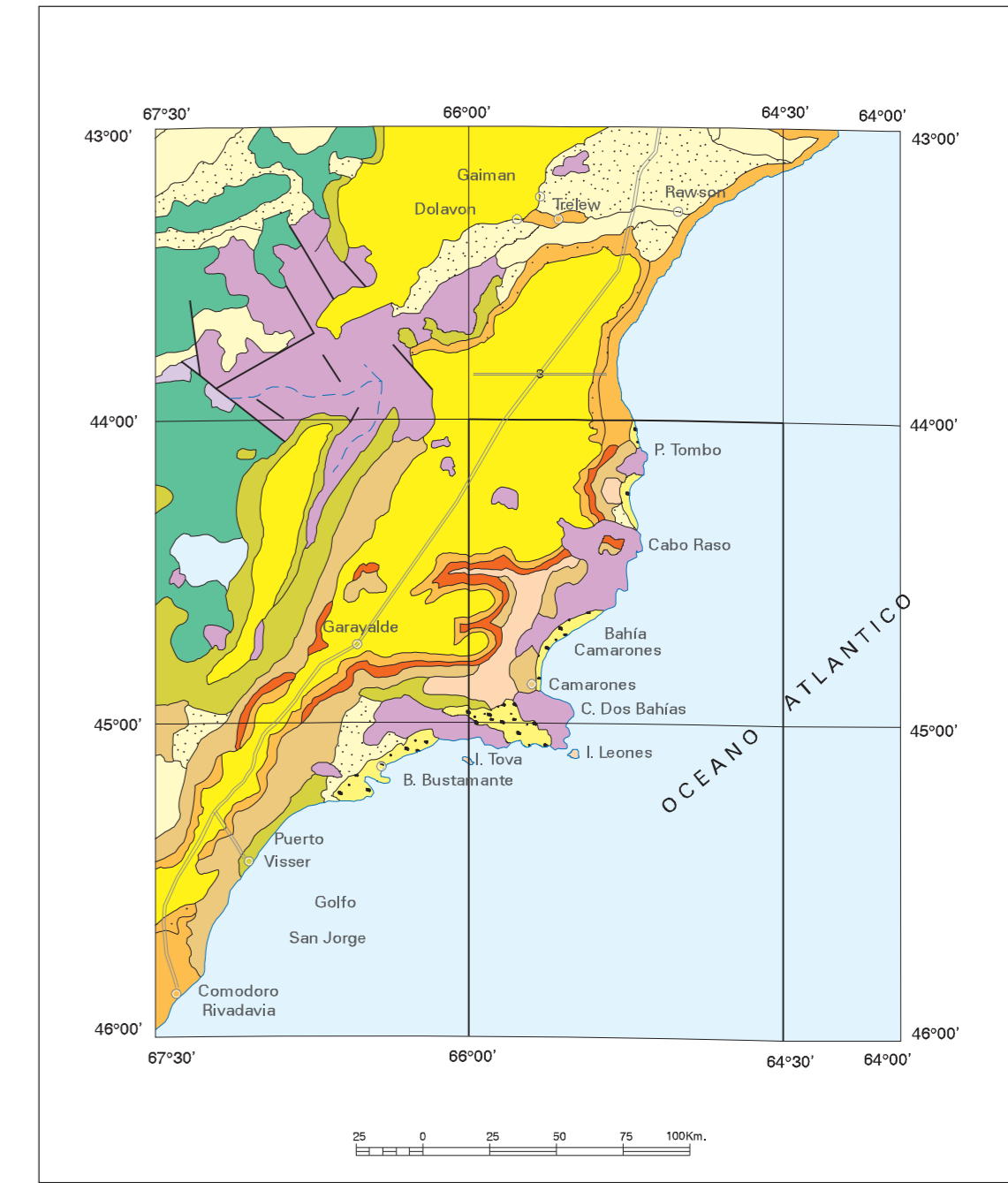
PROYECCION GAUSS-KRÖGER  
EQUIDISTANCIA 90 METROS

NORMAS, DIRECCION Y SUPERVISION DEL IGM  
Lic. Hebe Adriana Lema  
Lic. Alicia Graciela Bustero  
Lic. Mario Raúl Franchi

PERFILES TRANSVERSALES

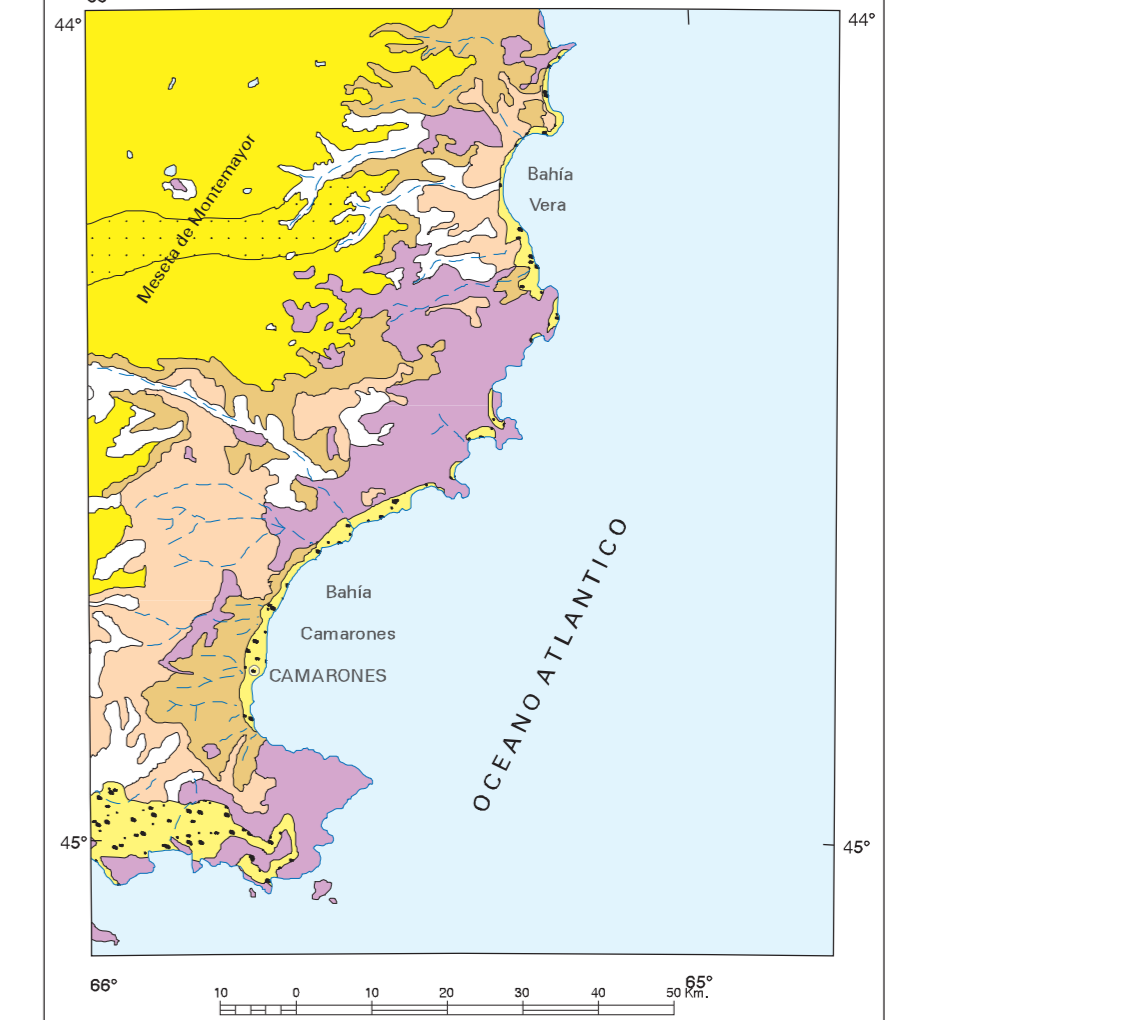


ESQUEMA REGIONAL



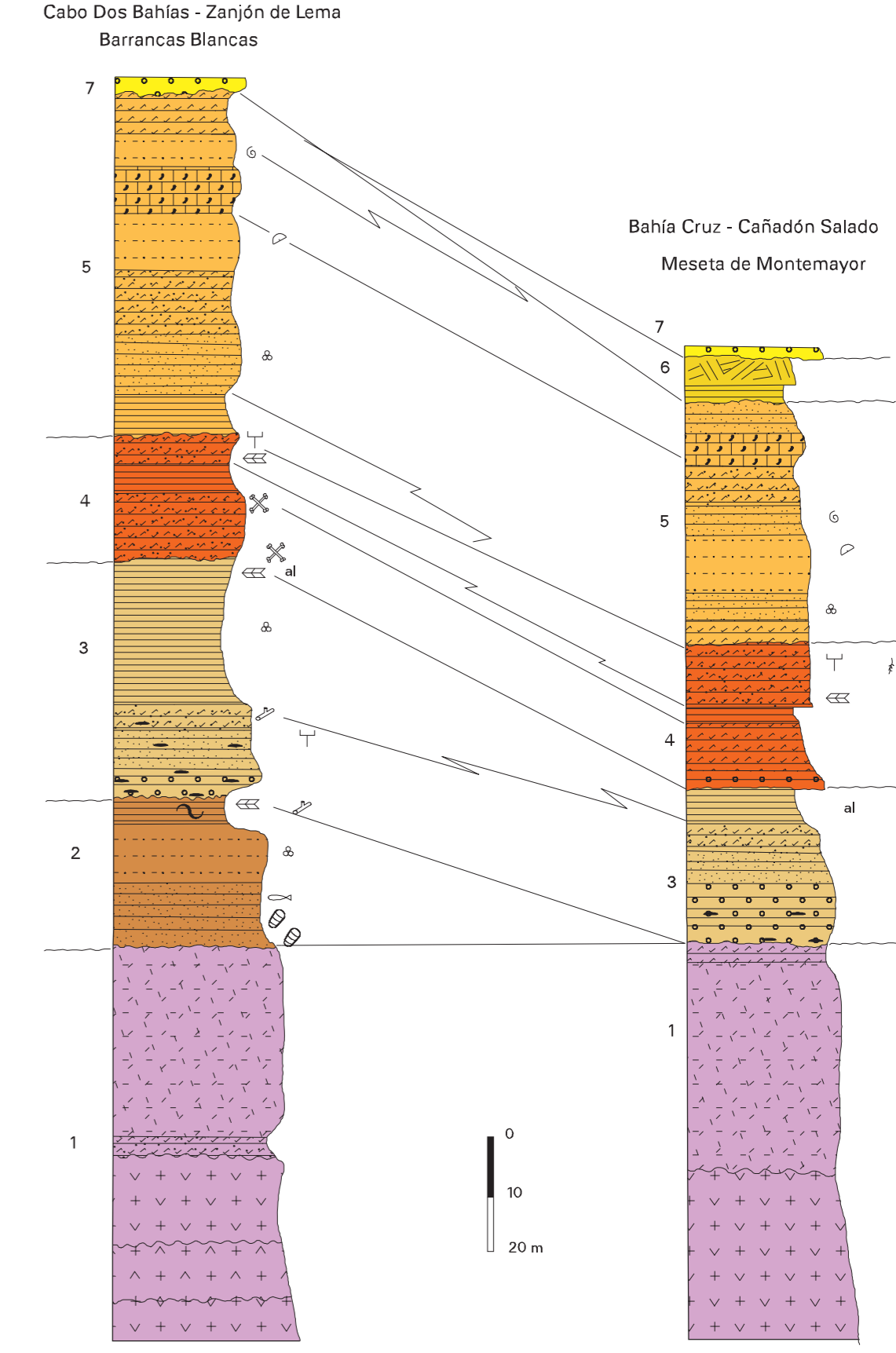
- REFERENCIAS**
- Depósitos aluviales holocenos
  - Depósitos aluviales y volcánicos holocenos
  - Depósitos que cubren la superficie de pedimentación del Pleistoceno superior
  - Cordones florales pliocenos
  - Redondeo Patagónico
  - Depósitos continentales y marinos neoterciarios
  - Sedimentitas marinas oligoceno-miocenas
  - Sedimentitas continentales eoceno-oligocenas
  - Sedimentitas continentales y marinas epiroclásticas paleoceno-eocenas
  - Sedimentitas epiroclásticas continentales cretácicas
  - Vulcanitas mesocálcicas jurásicas
  - Vulcanitas ácidas jurásicas

ESQUEMA GEOMORFOLÓGICO



- REFERENCIAS**
- Área de degradación Complejo Maellí
  - Área de degradación Sedimentitas terciarias
  - Mesa al Palencauco
  - Pedimentos
  - Cordones y terrazas marinas
  - Vales principales y presurios bajos asociados
  - Bajos endorreicos
  - Principales cauces efímeros

PERFILES COLUMNARES



- REFERENCIAS**
- Conglomerados y ígneos
  - Areniscas
  - Arcillas
  - Areniscas con estratificación interstratificada
  - Areniscas calcáreas
  - Calizas finilíferas
  - Tabas
  - Tabas arenosas
  - Palencauco
  - Material carbonoso
  - Concreciones fosfáticas
  - Concreciones limonitas
  - Neso
  - Ignimbritas
  - Roditas
  - Pórfidos ródicos
  - Albita
  - Vertebrados
  - Microfauna
  - Macrofauna
  - Fósiles indiferenciados
  - Restos de peces
  - Troncos
  - Raíces