

SUBSECRETARIA DE MINERIA
SEGEMAR



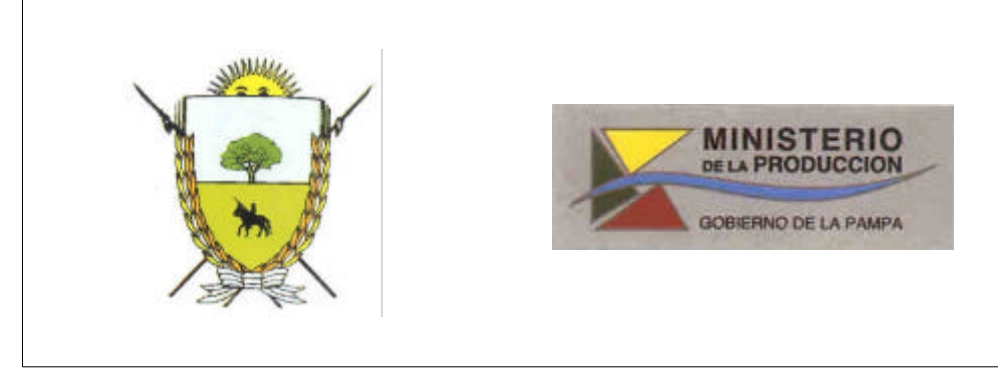
SUBSECRETARIA DE MINERIA
Subsecretario
JORGE MAYORAL

SERVICIO GEOLOGICO MINERO ARGENTINO
PRESIDENTE a/c
JORGE MAYORAL

SECRETARIO EJECUTIVO SEGEMAR
P. ALCANTARA

INSTITUTO DE GEOLOGIA Y RECURSOS MINERALES
DIRECTOR
ROBERTO PAGE

GOBIERNO DE LA
PROVINCIA DE LA PAMPA



GOBERNADOR
RUBEN HUGO MARIN

MINISTERIO DE LA PRODUCCIÓN
MINISTRO
NESTOR ALCALA

SUBSECRETARIA DE INDUSTRIA Y COMERCIO
DIRECCION DE MINERIA
DIRECTOR
MIGUEL ANGEL MUÑOZ

AUTORES

Autores: E. F. GONZALEZ DIAZ*, P. TCHILINGUIRIAN* y D. R. ROVERANO**
Coordinación: O. LAPIDO* y W. KRUCK**
Edición: E. JUNKEN** y M. ELISSONDO**

DGAA* BGR**

REFERENCIAS

Unidades Geomorfológicas

1	Planicie aluvial del río Colorado	23	Grandes valles poligénicos transversales (eólico-fluviales)
2	Terraza aluvial del río Colorado (nivel IV)	24	Planicie arenosa eólica con denso relieve de deflación de dominante orientación al noreste
3	Terraza aluvial del río Colorado (nivel III)	25	Sistema de dunas longitudinales con orientación norte-sur. En los sectores interdunales se hallan cuerpos de agua relacionados con variaciones de la freática y lluvias.
4	Terraza aluvial del río Colorado (nivel II)	26	Dunas longitudinales con orientación dominante al noreste (sistema más antiguo), presenta tramos con grandes cuerpos de agua en bajos
5	Terraza aluvial del río Colorado (nivel I)	27	Sistema de megadunas longitudinales orientadas al norte, con gran densidad de formas de deflación
6	Remanentes del antiguo abanico aluvial del río Colorado	28	"Montones de arena", Planicie eólica arenosa carente de un sistema morfológico distintivo. Presenta relieve de deflación compuesto por bajos menores. Muestra áreas con cubierta lésica.
7	Paleovalles del río Colorado en su tramo superior	28A	Planicie eólica con dunas activas (parabólicas predominantes) y relieves de deflación (sopladuras) entre los valles poligénicos transversales.
8	Paleovalles del río Colorado en su tramo inferior	29	Planicie eólica arenosa con relieves de deflación (sopladuras, bajos menores), con orientación general al noreste
9	Planicie aluvial de rodados y gravas	30	Antigua superficie de erosión regional (peneplanicie) con cobertura eólica
10	Planicie aluvial del río Salado	31	"Monadnocks" (remanentes de erosión en la peneplanicie)
11	Terraza aluvial del río Salado	32	"Montes islas" ("Mountains islands")
12	Paleocauces del río Salado (zona de "derrames")	33	Planicie estructural con duricosta calcárea y coberturas parciales de arena eólica
13	Planicie aluvial pedemontana occidental	34	Planicies estructurales lávicas
14	Planicies aluviales	35	Planicie estructural arrasada en rocas sedimentarias (Pampa del Fresco)
15	Conos de talud	36	Planicie estructural con "rodados" cementados por carbonato de calcio
16	Planicies y abanicos aluviales no diferenciados	37	Flujos lávicos IV
17	Pedimentos	38	Flujos lávicos III
18	Paisaje de "huayqueñas" (bad lands)	39	Flujos lávicos II
19	Grandes "bajos" (deflación) a) Bajos menores	40	Flujos lávicos I
20	Paleocostas y cordones lagunares	41	Conos volcánicos
21	Playas secas y húmedas (salinas, salitrales)		
22	Escarpas de erosión y taludes		

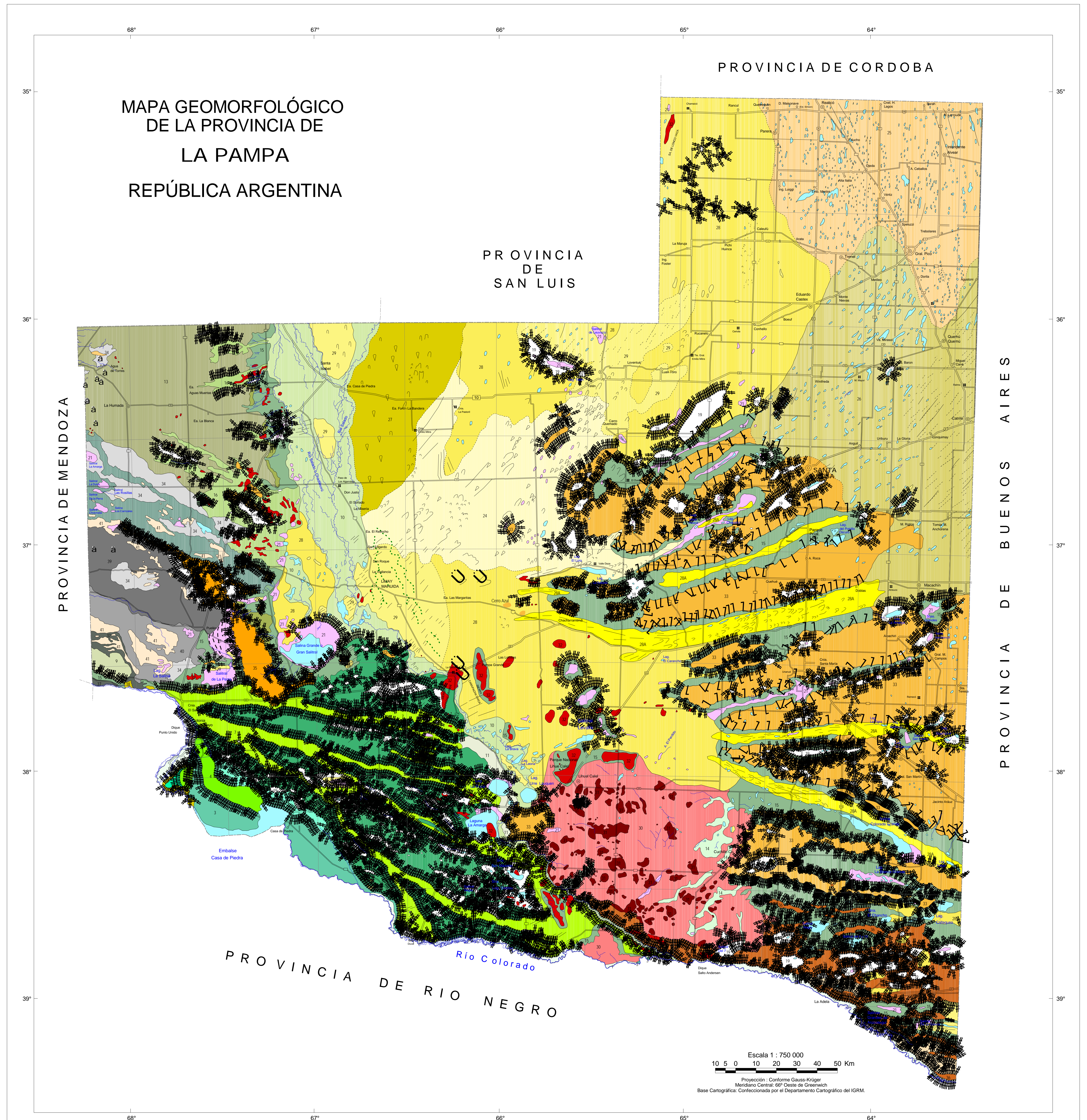
REFERENCIAS CARTOGRAFICAS

●	Capital de Provincia	—	Ruta Nacional
●	Cabecera de Departamento	—	Ruta Provincial
□	Paraje / Población	—	Curso fluvial
---	Limite interprovincial	—	Laguna

Situación Relativa



MAPA GEOMORFOLÓGICO
DE LA PROVINCIA DE
LA PAMPA
REPÚBLICA ARGENTINA



Escala 1 : 750 000
10 5 0 10 20 30 40 50 Km
Proyección : Conforme Gauss-Krüger
Meridiano Central: 66° Oeste de Greenwich
Base Cartográfica: Confeccionada por el Departamento Cartográfico del IGRM.