



REPÚBLICA ARGENTINA
PROVINCIA DEL NEUQUÉN



ESTUDIO GEOCIÉNTIFICO APLICADO
AL ORDENAMIENTO TERRITORIAL

SAN MARTÍN DE LOS ANDES

MAPA DE UNIDADES DE PAISAJE

Escala 1 : 50 000

Autor
Fernando X. Pereyra

Buenos Aires
AÑO 2016



SERVICIO GEOLÓGICO MINERO ARGENTINO
PRESIDENTE
GEÓLOGO JULIO RÍOS GÓMEZ
SECRETARIO EJECUTIVO
LIC. GEÓLOGO CARLOS G. CURURU

INSTITUTO DE GEOLOGÍA Y RECURSOS MINERALES
DIRECTOR
DR. EDUARDO ZAPPETTINI

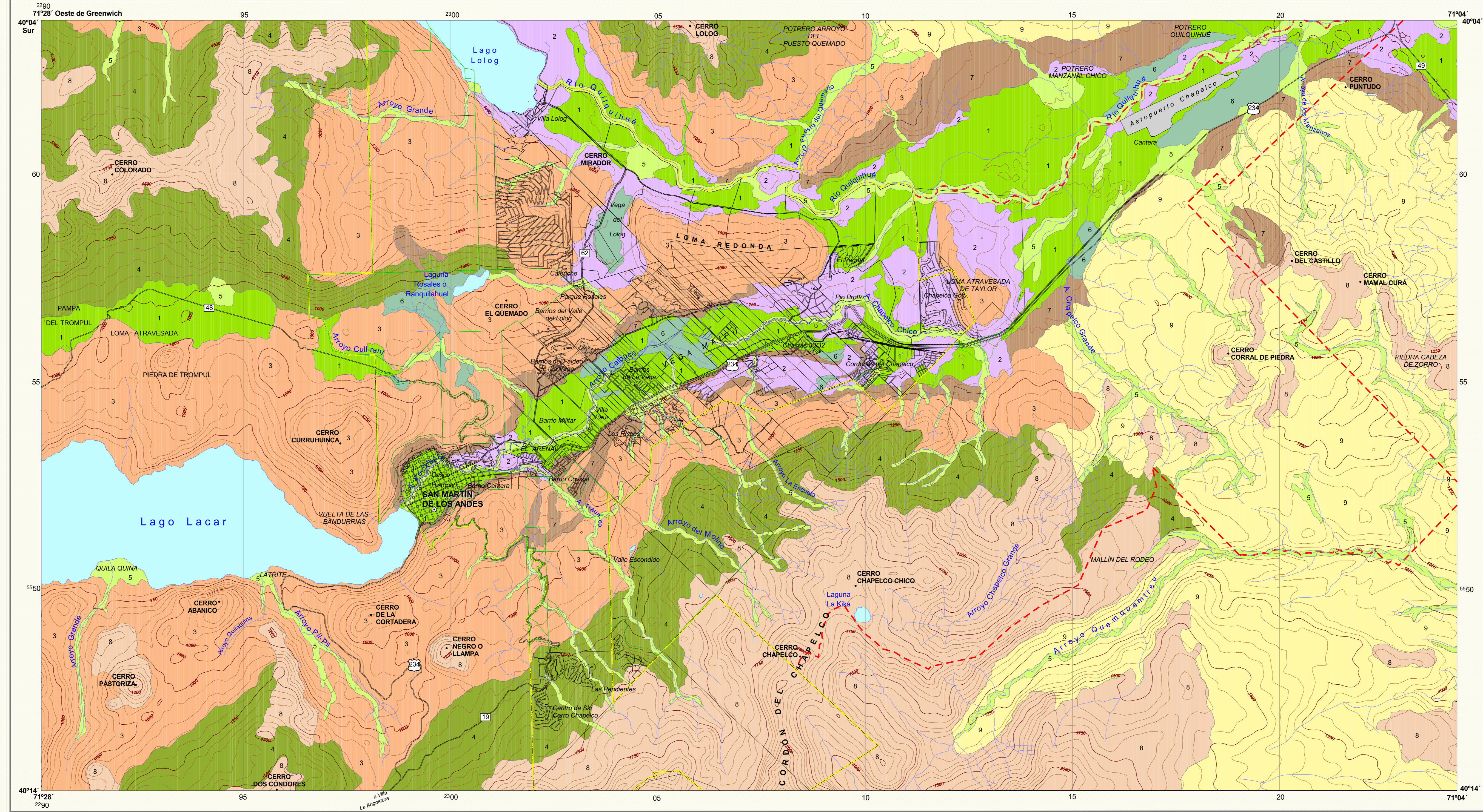
DIRECCIÓN DE GEOLOGÍA AMBIENTAL Y APLICADA
DIRECTORA
LIC. ALIJANDRA G. TRJEDO

REFERENCIAS CARTOGRÁFICAS

Planimetría	Hidrografía	Altimetría
Cabecera del Departamento Lácár	Curso de agua	Cerro
Ejeido actual	Lagos o lagunas	Curva de nivel directriz y su altitud
Ampliación ejeido	Canal	Curva de nivel secundaria
Área urbana		
Numeración vial		
Camino pavimentado		
Atambrado		
Línea de alta tensión		
Parques		
Pastos		
Servidumbre		

MAPA DE UNIDADES DE PAISAJE

SAN MARTÍN DE LOS ANDES
PROVINCIA DEL NEUQUÉN
REPÚBLICA ARGENTINA



REFERENCIAS UNIDADES DE PAISAJE

1	Planicies glaciafluviales con estepa (ocasionalmente forestaciones)
2	Morenas con estepa
3	Relieve erosivo-deposicional glaciario con bosque
4	Laterales de valles glaciares con bosque
5	Abanicos aluviales, terrazas y planicies aluviales con estepa
6	Bajos anegadizos con vegetación especializada (mallines)
7	Pendientes aluvio-coluviales con bosque
8	Relieve de altura con vegetación de alta montaña
9	Relieve erosivo-estructural subandino con estepa mixta

UBICACIÓN GEOGRÁFICA

FUENTE BASE TOPOGRÁFICA

- Imágenes satelitales QUICKBIRD, ASTER y LANDSAT
- Planos de la Municipalidad de San Martín de los Andes
- Levantamiento topográfico (altimétrico)
- Modelo de elevaciones (DEM)

DECLINACIÓN MAGNÉTICA

NG = Norte Geográfico	NM = Norte Magnético
Variación anual: 7' W	
Declinación magnética = 6° 18' E + 1° 07' 22" (Año 2016)	
Dato: NOAA National Centers for Environmental Information	

PARÁMETROS GEODÉSICOS

Proyección	Mercator Transversal
Elipsoide de Referencia	WGS 84
Datum Geodésico	WGS 84
Meridiano Central	66° Oeste (Página 2)
Origen de Latitud	Equador
Falso Norte	1001905,7293
Falso Este	2500000
Factor de Escala	1

ESCALA 1:50 000

PROYECCIÓN CONFORME GAUSS-KRÜGER
SISTEMA DE REFERENCIA WGS 84
EQUIDISTANCIA 50 METROS

Cartografía y S.I.G.: María Inés Tobío y Jorge Lara

Programa Nacional de Cartas Geológicas
Ley N. 24.224 de Reordenamiento Minero
ES PROPIEDAD DEL SERVICIO GEOLÓGICO MINERO ARGENTINO
© SEGEMAR - INSTITUTO DE GEOLOGÍA Y RECURSOS MINERALES
Queda prohibida su reproducción, transmisión o elaboración total o parcial
por cualquier medio gráfico o digital, sin el consentimiento del SEGEMAR
Aprobado: I.G.N. Expediente N.° En trámite