



REPÚBLICA ARGENTINA
PROVINCIA DEL NEUQUÉN



ESTUDIO GEOCIENTÍFICO APLICADO
AL ORDENAMIENTO TERRITORIAL

SAN MARTÍN DE LOS ANDES

MAPA DE SUELOS

Escala 1 : 50 000

Autores
Fernando X. Pereyra y Jorge Lara

Buenos Aires
AÑO 2016



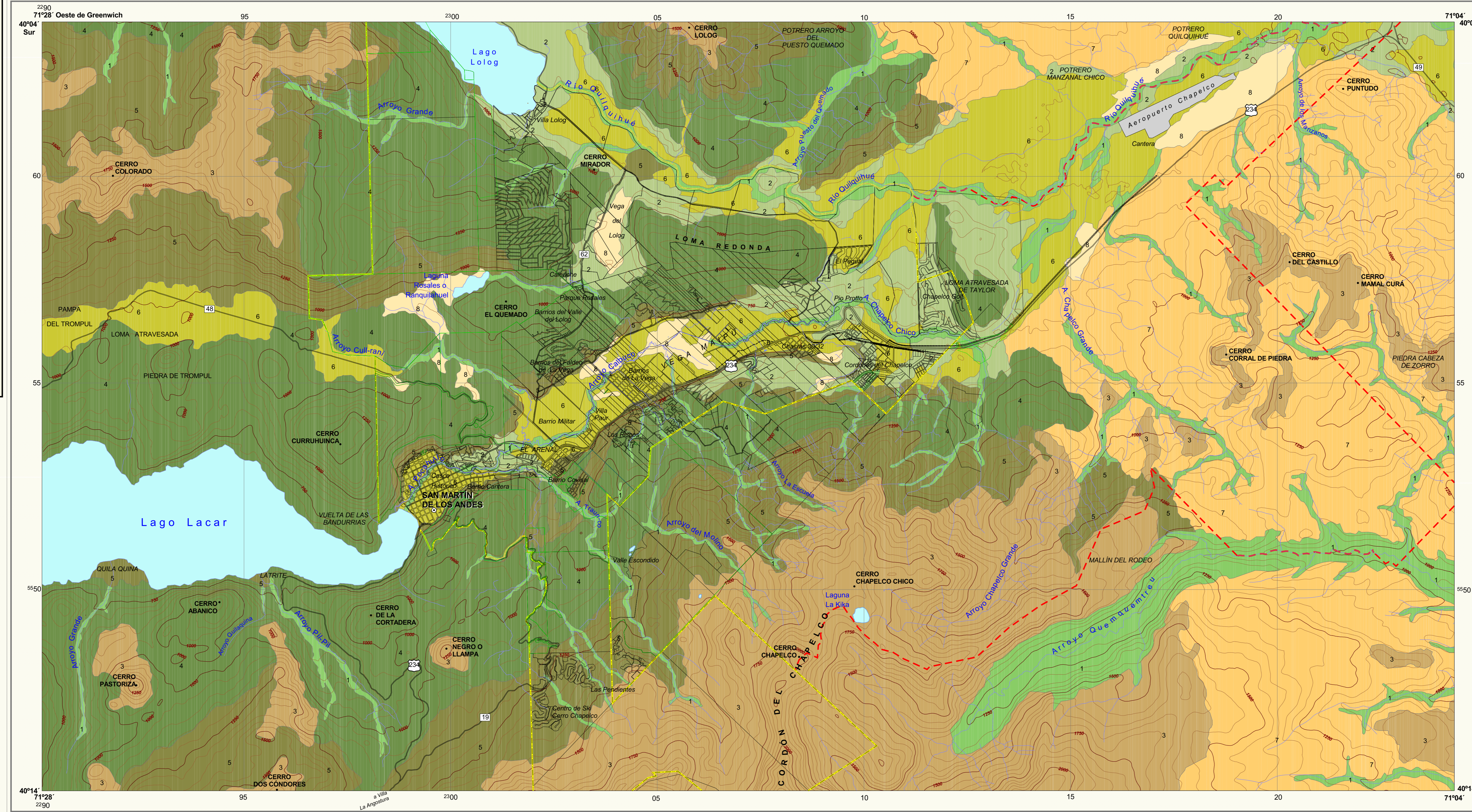
SERVICIO GEOLÓGICO MINERO ARGENTINO
PRESIDENTE
GEÓLOGO JULIO RÍOS GÓMEZ
SECRETARIO EJECUTIVO
LIC. GEÓLOGO CARLOS G. CUBURU

INSTITUTO DE GEOLOGÍA Y RECURSOS MINERALES
DIRECTOR
DR. EDUARDO ZAPPETTINI

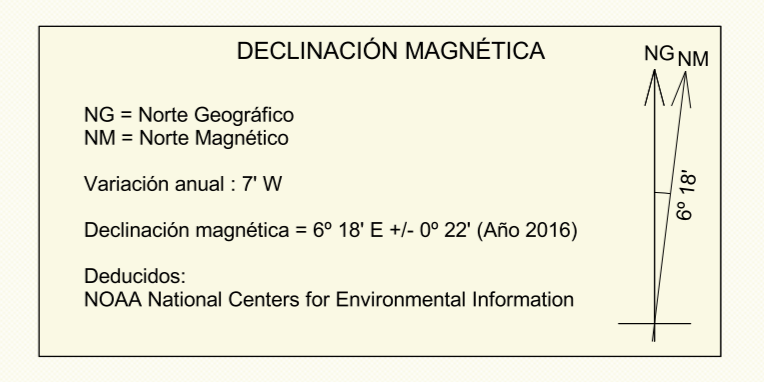
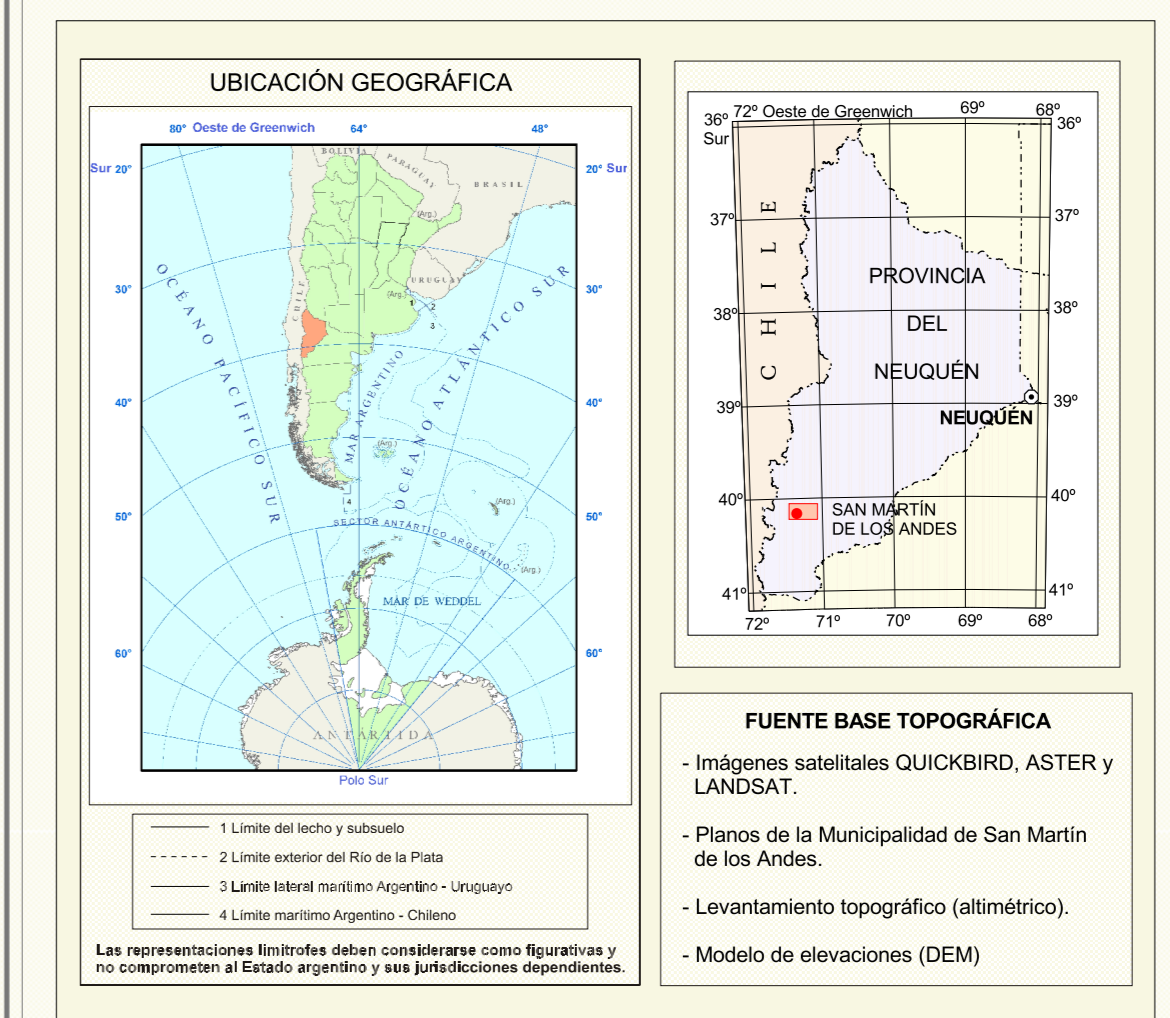
DIRECCIÓN DE GEOLOGÍA AMBIENTAL Y APLICADA
DIRECTORA
LIC. ALEJANDRA G. TEJEDO

MAPA DE SUELOS

SAN MARTÍN DE LOS ANDES
PROVINCIA DEL NEUQUÉN
REPÚBLICA ARGENTINA



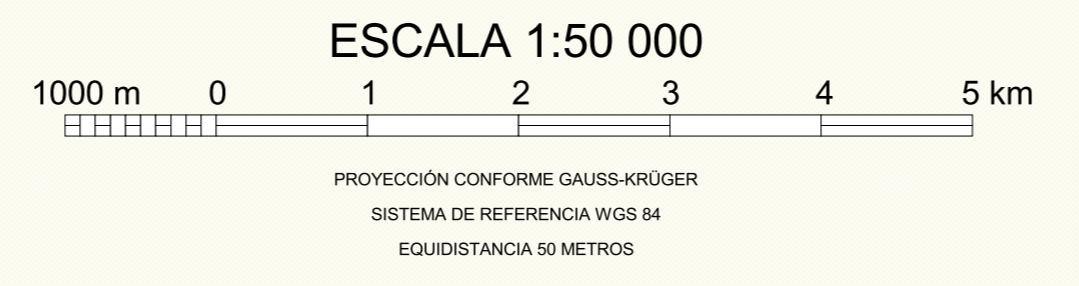
UNIDADES CARTOGRÁFICAS	SUELOS DOMINANTES	SUELOS SUBORDINADOS
1 Suelos aluviales con variable participación de tefras	Udo-Xerortentes típicos, mólicos y ándicos	Haploxerolentes típicos y ándicos Xerofluventes típicos
2 Suelos de estepa en depósitos glaciares	Haploxerolentes y Hapludoles típicos y mólicos	Argixerolentes ándicos Haploxerolentes mólicos
3 Suelos líticos y afloramientos rocosos	Rocas Xerortentes típicos (Udi y Criortentes, también)	Dystrudeptes ándicos y mólicos
4 Suelos de bosque en tefras y coluvio	Haploxerolentes y Hapludands típicos Xero-Udiortentes mólicos	Haploxerolentes ándicos
5 Suelos de bosque en tefras y depósitos glaciares	Haploxerolentes y Hapludands típicos	Haploxerolentes típicos y ándicos Dystrudeptes mólicos
6 Suelos de estepa en depósitos glaciares	Haploxerolentes típicos y ándicos Haploxerolentes y Hapludands típicos	Endoacualdes típicos Xerortentes ándicos
7 Suelos de estepa semiáridos	Haploxerolentes típicos Xerortentes mólicos	Xeroparmasentidos mólicos Rocas
8 Suelos hidromórficos de mallines (bajos)	Endoacualdes hísticos Endoacualdes ándicos	Mediflobrisoles ándicos Xerofluventes típicos



PARÁMETROS GEODÉSICOS	
Proyección	Mercator Transversal
Elipsoide de Referencia	WGS 84
Datum Geodésico	WGS 84
Meridiano Central	69° Oeste (Faja 2)
Origen de Latitud	Equador
Falso Norte	10001963.7293
Falso Este	2500000
Factor de Escala	1

REFERENCIAS CARTOGRÁFICAS	
Planimetría	Hidrografía
● Cabeceira del Departamento Lácar	— Curso de agua
— Ejejo actual	— Lagos o lagunas
— Ampliación ejejo	— Canal
— Área urbana	
— Numeración vital	Altimetría
— Camino pavimentado	• Cerro
— Alambre	—1000— Curva de nivel directriz y su altitud
— Línea de alta tensión	— Curva de nivel secundaria
— Parques	
— Pastos	
— Servidumbre	

Programa Nacional de Cartas Geológicas
Ley N. 24.224 de Reordenamiento Minero
ES PROPIEDAD DEL SERVICIO GEOLÓGICO MINERO ARGENTINO
© SEGEMAR - INSTITUTO DE GEOLOGÍA Y RECURSOS MINERALES
Queda prohibida su reproducción, transmisión o elaboración total o parcial
por cualquier medio gráfico o digital, sin el consentimiento del SEGEMAR
Aprobado I.G.N. Expediente N.º En trámite



Cartografía y S.I.G.: María Inés Tobío y Jorge Lara