



REPÚBLICA ARGENTINA
PROVINCIA DEL NEUQUÉN



ESTUDIO GEOCIENTÍFICO APLICADO
AL ORDENAMIENTO TERRITORIAL

SAN MARTÍN DE LOS ANDES

MAPA DEL MODELO DE ELEVACIONES (DEM)

Escala 1 : 50 000

Autora
María Inés Tobío

Buenos Aires
AÑO 2016



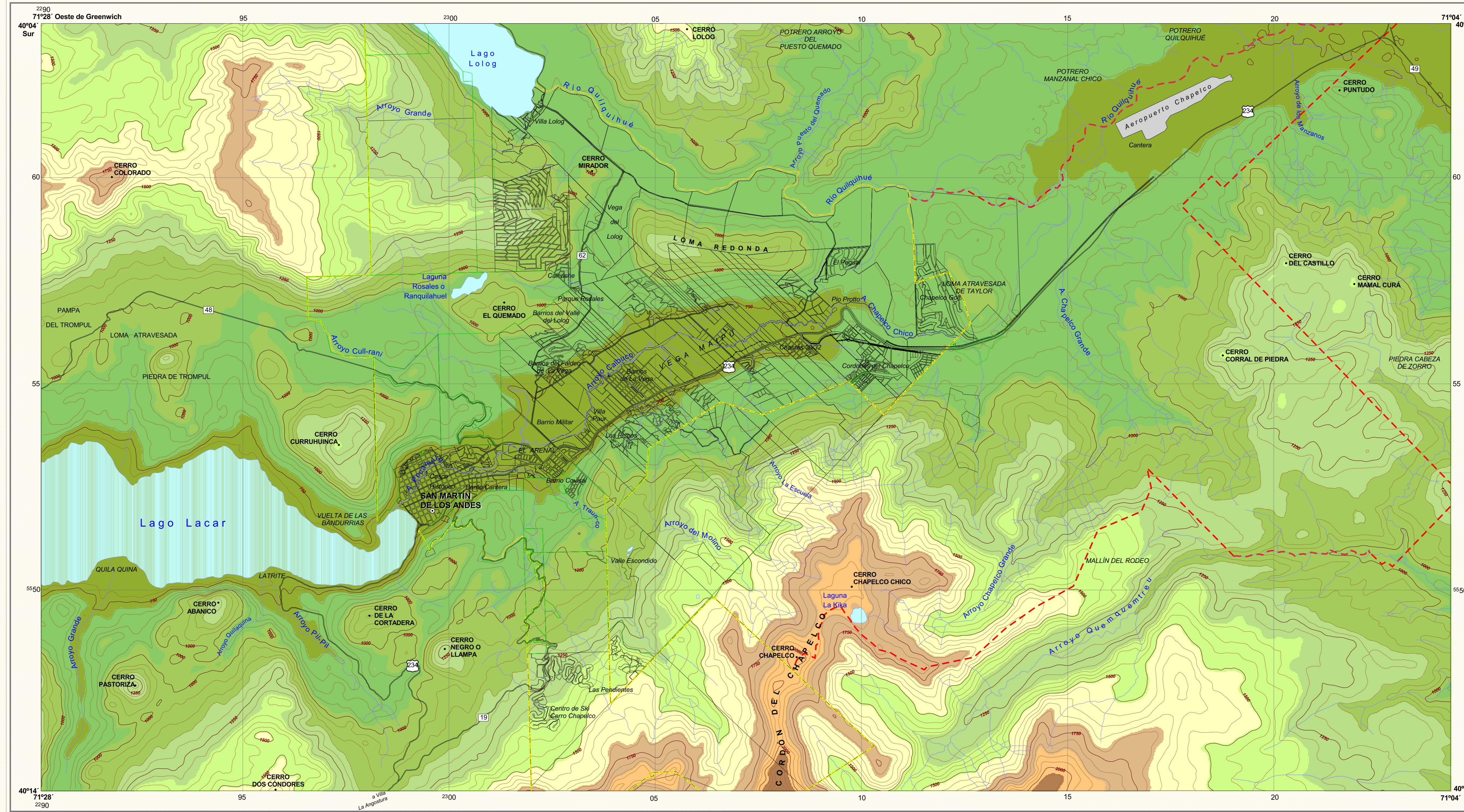
SERVICIO GEOLÓGICO MINERO ARGENTINO
PRESIDENTE
GEÓLOGO JULIO RÍOS GÓMEZ
SECRETARIO EJECUTIVO
LIC. GEÓLOGO CARLOS G. CURUBU

INSTITUTO DE GEOLOGÍA Y RECURSOS MINERALES
DIRECTOR
DR. EDUARDO ZAPPETTINI

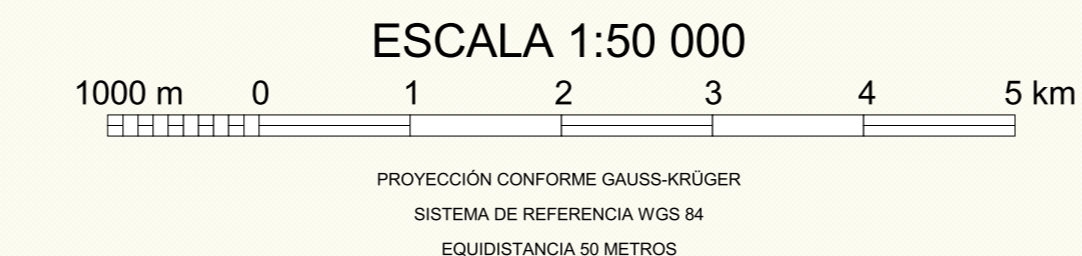
DIRECCIÓN DE GEOLOGÍA AMBIENTAL Y APLICADA
DIRECTORA
LIC. ALEJANDRA G. TEJEDO

REFERENCIAS CARTOGRÁFICAS

Planimetría	Hidrografía	Altimetría
Cabecera del Departamento Lácár	Curso de agua	Cerro
Ejido actual	Lagos o lagunas	Curva de nivel directriz y su altitud
Ampliación ejido	Canal	Curva de nivel secundaria
Área urbana		
Numeración vial		
Camino pavimentado		
Alambre		
Línea de alta tensión		
Parques		
Pastos		
Servidumbre		



Programa Nacional de Cartas Geológicas
Ley N. 24.224 de Ordenamiento Minero
ES PROPIEDAD DEL SERVICIO GEOLÓGICO MINERO ARGENTINO
© SEGEMAR - INSTITUTO DE GEOLOGÍA Y RECURSOS MINERALES
Queda prohibida su reproducción, transmisión o retransmisión total o parcial
por cualquier medio gráfico o digital, sin el consentimiento del SEGEMAR
Aprobado I.G.N. Expediente N°. En trámite



SAN MARTÍN DE LOS ANDES
PROVINCIA DEL NEUQUÉN
REPÚBLICA ARGENTINA

REFERENCIAS EN METROS
CAPAS HIPSOMÉTRICAS

	2000 - 2200
	1900 - 2000
	1700 - 1900
	1500 - 1700
	1300 - 1500
	1100 - 1300
	1000 - 1100
	800 - 1000
	600 - 800



FUENTE BASE TOPOGRÁFICA

- Imágenes satelitales QUICKBIRD, ASTER y LANDSAT
- Plano de la Municipalidad de San Martín de los Andes.
- Levantamiento topográfico (altimétrico).
- Modelo de elevaciones (DEM)

DECLINACIÓN MAGNÉTICA

NG = Norte Geográfico
NM = Norte Magnético
Variación anual: 7' W
Declinación magnética = 6° 18' E +/- 0' 22" (Año 2016)
Declaración:
IGNA National Centers for Environmental Information

PARÁMETROS GEODÉSICOS

Proyección:	Mericaud Transversal
Elipsoide de Referencia:	WGS 84
Datum Geodésico:	WGS 84
Meridiano Central:	69° Oeste (Faja 2)
Origen de Latitud:	Equador
Falso Norte:	1001965,7283
Falso Este:	250000
Factor de Escala:	1

Cartografía y S.I.G.: María Inés Tobío y Jorge Lara