



REPÚBLICA ARGENTINA
PROVINCIA DEL NEUQUÉN



ESTUDIO GEOCIENTÍFICO APLICADO
AL ORDENAMIENTO TERRITORIAL

SAN MARTÍN DE LOS ANDES

MAPA GEOMORFOLÓGICO

Escala 1 : 50 000

Autores
Fernando X. Pereyra y Jorge Lara

Buenos Aires
AÑO 2016



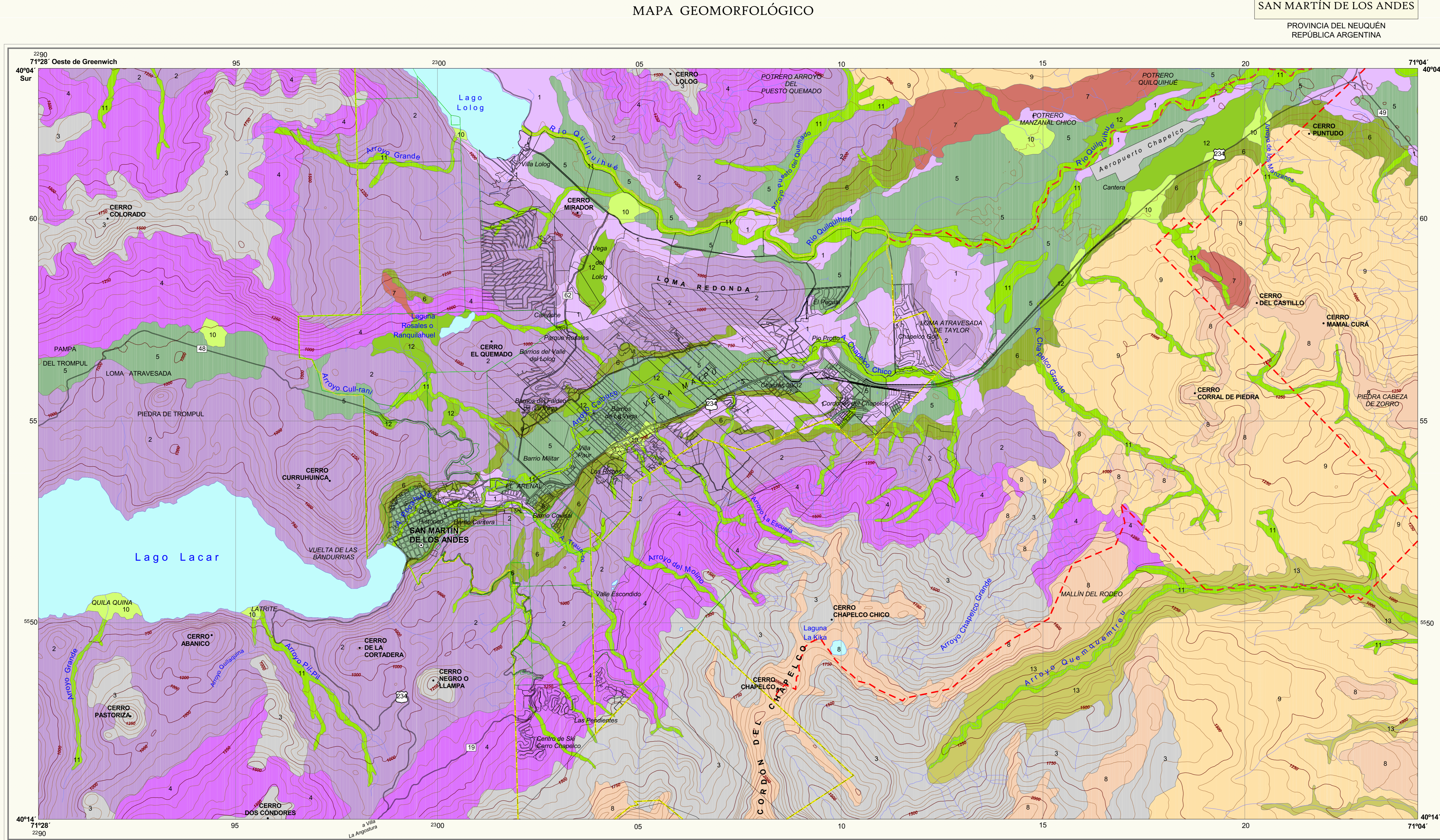
SERVICIO GEOLÓGICO MINERO ARGENTINO
PRESIDENTE
GEÓLOGO JULIO RÍOS GÓMEZ
SECRETARIO EJECUTIVO
LIC. GEÓLOGO CARLOS G. CURUBU

INSTITUTO DE GEOLOGÍA Y RECURSOS MINERALES
DIRECTOR
DR. EDUARDO ZAPPETTINI

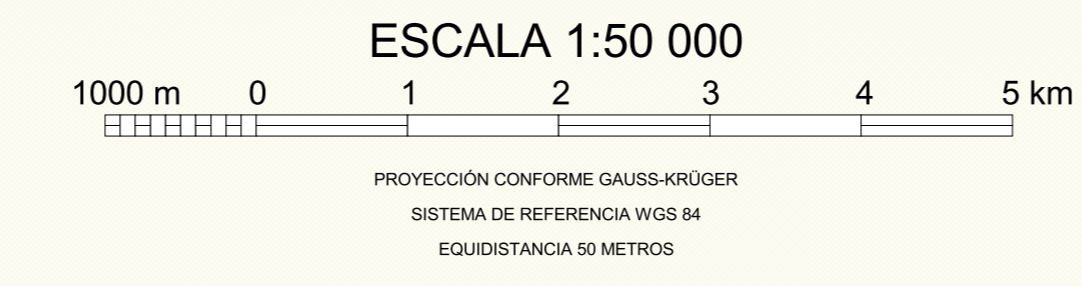
DIRECCIÓN DE GEOLOGÍA AMBIENTAL Y APLICADA
DIRECTORA
LIC. ALEJANDRA G. TEJEDO

REFERENCIAS CARTOGRÁFICAS

Planimetría	Hidrografía	Altimetría



Programa Nacional de Cartas Geológicas
Ley N. 24.224 de Reordenamiento Minero
ES PROPIEDAD DEL SERVICIO GEOLÓGICO MINERO ARGENTINO
© SEGEMAR - INSTITUTO DE GEOLOGÍA Y RECURSOS MINERALES
Queda prohibida su reproducción, transmisión o retransmisión total o parcial
por cualquier medio gráfico o digital, sin el consentimiento del SEGEMAR
Aprobado I.G.N. Expediente N°. En trámite

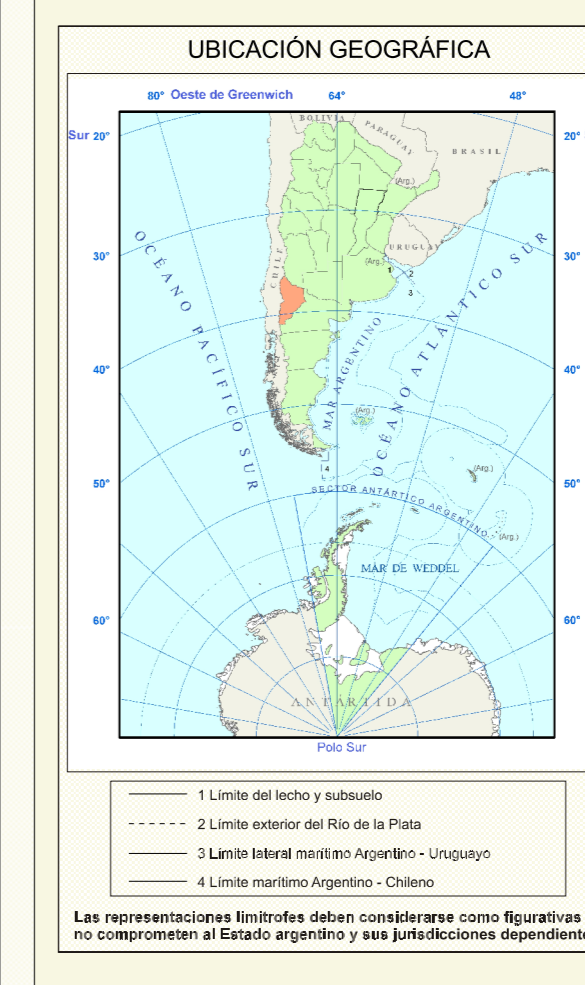


Cartografía y S.I.G.: María Inés Tobío y Jorge Lara

SAN MARTÍN DE LOS ANDES
PROVINCIA DEL NEUQUÉN
REPÚBLICA ARGENTINA

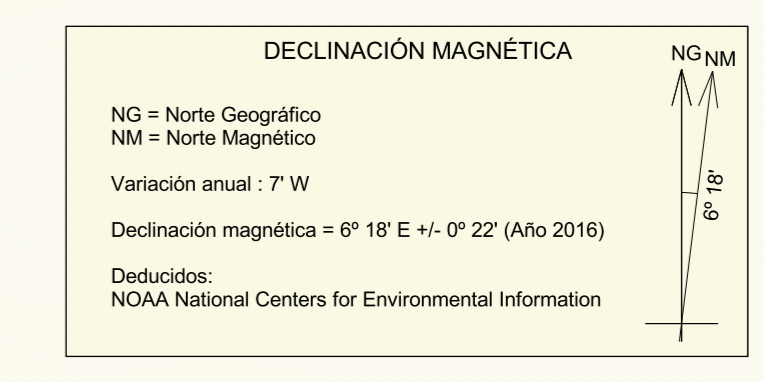
REFERENCIAS UNIDADES GEOMORFOLÓGICAS

1	Morenas laterales y de fondo
2	Relieve erosivo-deposicional glaciar
3	Relieve de denudación de altura
4	Laterales de valles glaciares
5	Terrazas y planicies glaciales
6	Pendientes aluvio-coliuviales
7	Deslizamientos
8	Relieve estructural volcánico
9	Relieve erosivo-estructural en rocas neógenas
10	Abanicos aluviales
11	Terrazas y planicies aluviales
12	Mallines (bajos anegables)
13	Cañadones



FUENTE BASE TOPOGRÁFICA

- Imágenes satelitales QUICKBIRD, ASTER y LANDSAT
- Planos de la Municipalidad de San Martín de los Andes.
- Levantamiento topográfico (altimétrico).
- Modelo de elevaciones (DEM)



PARÁMETROS GEODÉSICOS

Proyección:	Mericaud Transversal
Elipsoide de Referencia:	WGS 84
Datum Geodésico:	WGS 84
Meridiano Central:	69° Oeste (Faja 2)
Origen de Latitud:	Equador
Falso Norte:	1001965,7283
Falso Este:	250000
Factor de Escala:	1