

CUADRO ESTRATIGRAFICO

ERA	PERIODO	CANTON				
		21	22	23	24	20
CUATERNARIO	HOLOCENO					
	PLEISTOCENO					
TERCIARIO	PLIOCENO					
	MIOCENO					
MESOZOICO	OLIGOCENO?					
	JURASICO					
PALEOZOICO	TRIASICO					
	PERMIICO					
PALEOZOICO	CARBONIFERO					
	SILURICO-DEVONICO					

- 24 Olivares
- 23 Aluviales
- 22 Carbón
- 21 Aluvial
- 20 Conglomerados y areniscas (Cuencas de Río de la Plata)
- 19 Formación La Puentevilla, Conglomerados, lavas y tufos
- 18 Basalto de Olivares
- 17 Diapas
- 16 Grupo Melchor
- 15 Formación Puntas Negras, Aglomerados, lavas, gneissitas, andesitas, diapas y basaltos
- 14 Formación Vicuñas, Andesitas, aglomerados y lavas
- 13 Cordillera de Las Vicuñas, Gneissitas
- 12 Grupo Choyoi
- 11 Formación El Palmar, Riolitas y rodacitas
- 10 Formación Vigas de los Melchior, Andesitas primitivas
- 9 Andesitas, diapas, lavas, tufos y aglomerados
- 8 Intrusivos Sin-Choyoi
- 7 Cuadros dacíticos y riodacíticos
- 6 Lavas
- 5 Manto de lavas, Calizas y tufos
- 4 Formación Castaño, Riolitas
- 3 Tufos, aglomerados, lavas andesíticas y ocasionalmente Magma silíceo (25)
- 2 Diapas
- 1 Formación San Ignacio, Calizas

**REFERENCIAS GEOLOGICAS**

**FALLAS**

- Falla
- Falla izquierda
- Falla derecha o normal
- Falla normal sujeta
- Falla inversa de gran ángulo
- Continente Gondwaniano
- Continente sujeta

**PLIEGUES**

- Anticlinal, alizante
- Sinclinal, alizante

**CONTACTOS**

- Contacto concordante
- Contacto discordante
- Contacto intrusivo

**ESTRUCTURAS MENORES**

- Estrofiación con rumbo e inclinación
- Estrofiación subvertical
- Cáñera volcánica
- Taza de caga con indicación de bucamiento

**INDICIO Y/O YACIMIENTO MINERAL AFLORANTE**

- Indicio
- Yacimiento
- Zona de alteración hidrotermal

**REFERENCIAS CARTOGRAFICAS**

- Casa o edificio
- Huella o senda
- Curva de nivel de elevación y cota
- Curva de nivel de equidistancia

**ABREVIATURAS**

A.	Arroyo	CO.	Cerro	CORD.	Cordillera	Ea.	Estancia
P.	Punta	PORT.	Portillo	Q.	Quebrada	R.	Río

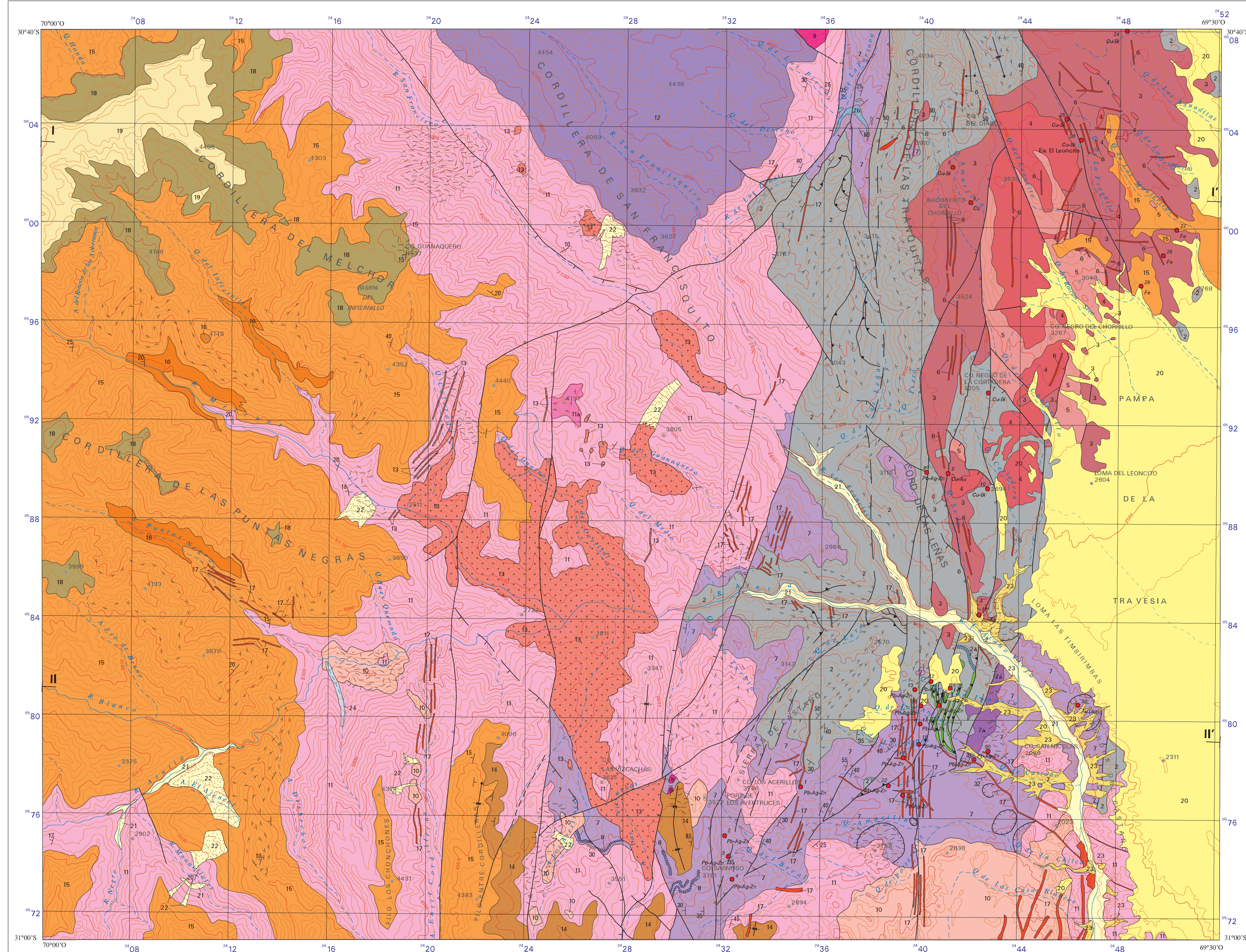
**UBICACION GEOGRAFICA**

**DIAGRAMA DE LOCALIZACION**

DATUM ALTIMETRICO (vertical): P.A.R.N.: Referido al nivel del mar como horizonte hipsométrico adoptado en el año 1924 para Mar del Plata

DATUM GEODESICO (horizontal): Campo Inchaupé 1969

INFORMACION TOPOGRAFICA: CARTA I.G.M. CASTAÑO VIEJO (3169-14) ESCALA 1:100.000



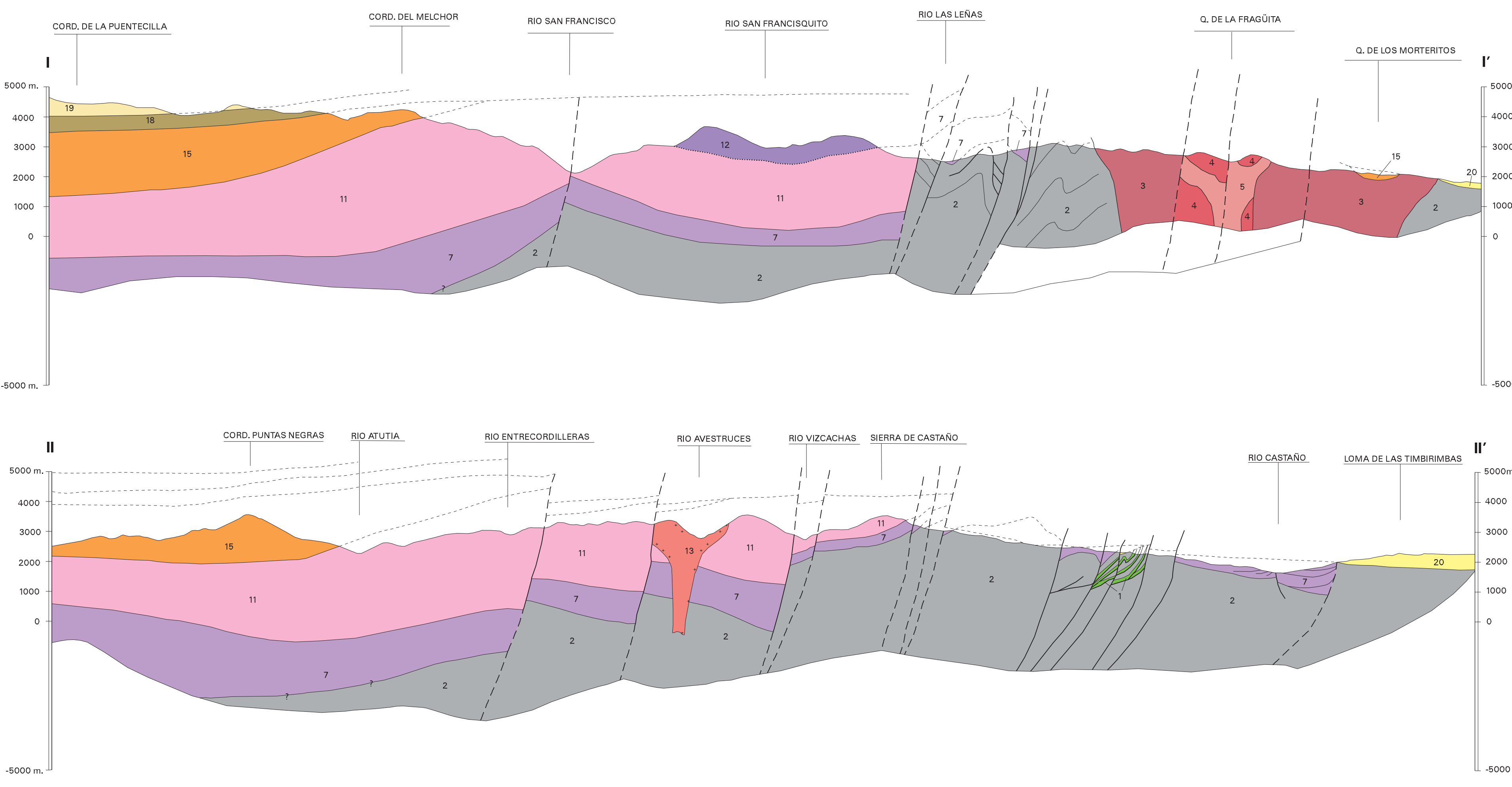
Programa Nacional de Cartas Geológicas  
Ley N. 24.224 de Reordenamiento Minero

ESCALA 1:100.000

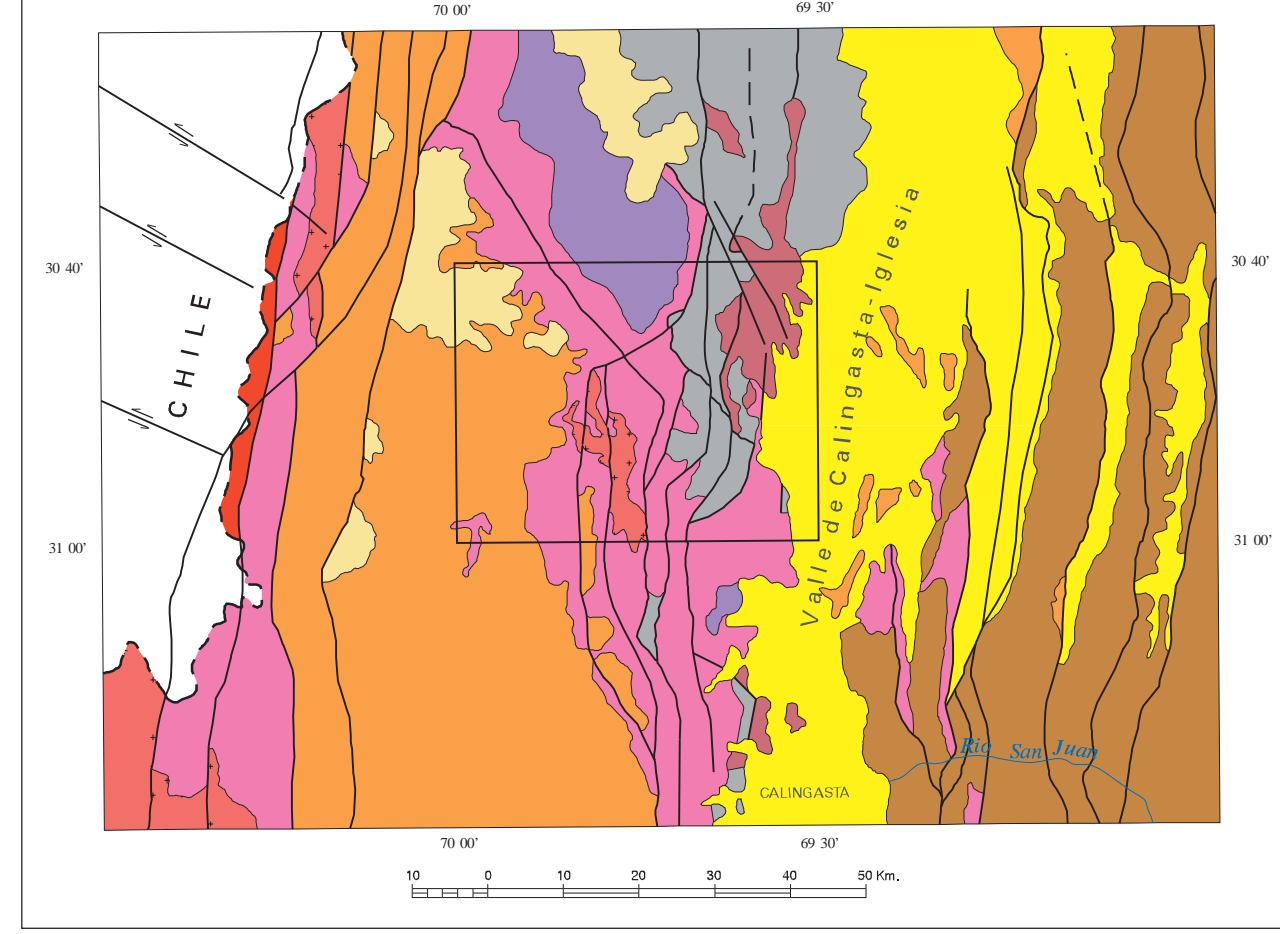
PROYECCION GAUSS-KRUGER  
EQUIDISTANCIA 60 Y 100 METROS

NORMAS, DIRECCION Y SUPERVISION DEL IGM  
Jefe de Proyecto: L. R. Rodríguez Fernández  
Geólogo: N. Harada, L. R. Rodríguez Fernández y  
C. Quevedo (I.G.M., G. Martín y R. García SEGEMAR)  
Años de realización del relevamiento geológico: 1984 y 1995

PERFILES TRANSVERSALES



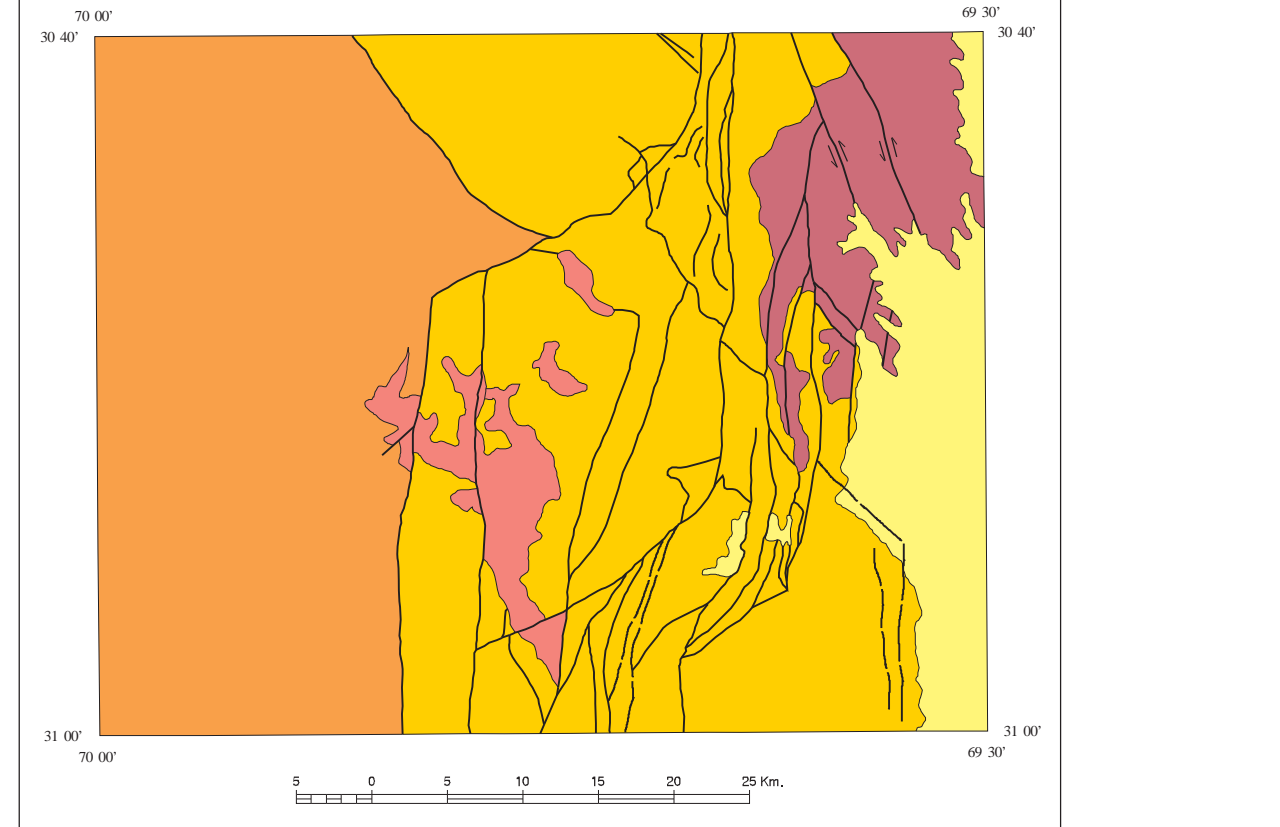
ESQUEMA REGIONAL



**REFERENCIAS**

- Cuaternario
- Granitoides terciarios
- Ternario de Grupo Olivares y Grupo Melchor
- Granitoides triásico-jurásicos
- Granitoides pérmicos
- Riolitas y rodacitas triásicas
- Paleozoico indiferenciado de Cordillera Frontal
- Permo-triásico (Grupo Choyoi)

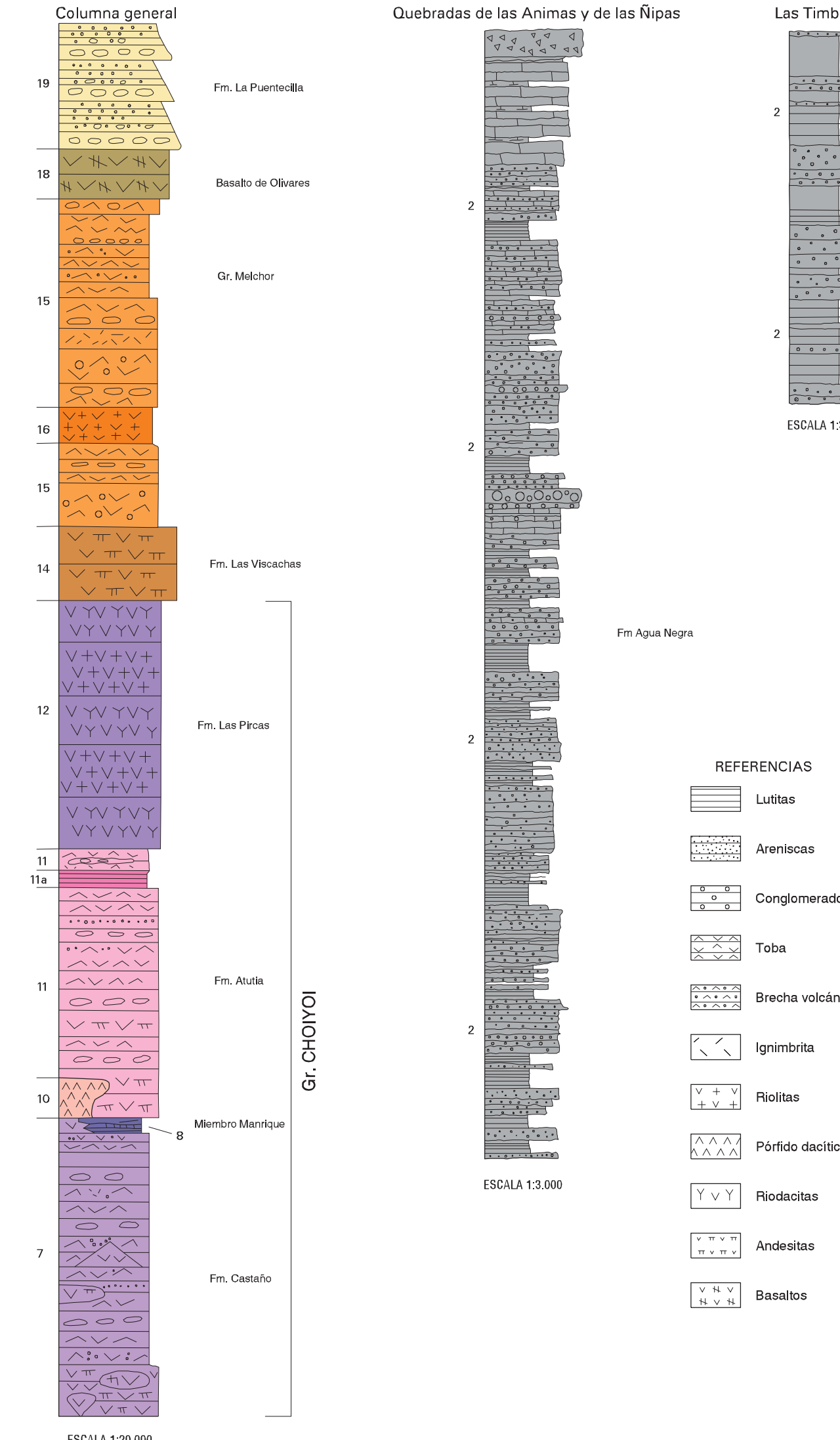
ESQUEMA TECTONICO



**REFERENCIAS**

- Sinclinorio del Melchor
- Cordillera Frontal
- Pluton de Toocó
- Fallas normales
- Cabalgamientos gondwanianos
- Zona de fracturas de Castaño
- Cuenca de Río de la Plata
- Intrusivos de las Vicuñas
- Fallas inversas
- Fallas normales rejugadas
- Fallas de desplazamiento

PERFILES COLUMNARES



**REFERENCIAS**

- Lutitas
- Areniscas
- Conglomerados
- Toba
- Brecha volcánica
- Igimbria
- Riolitas
- Flórido dacítico
- Riodacitas
- Andesitas
- Basaltos