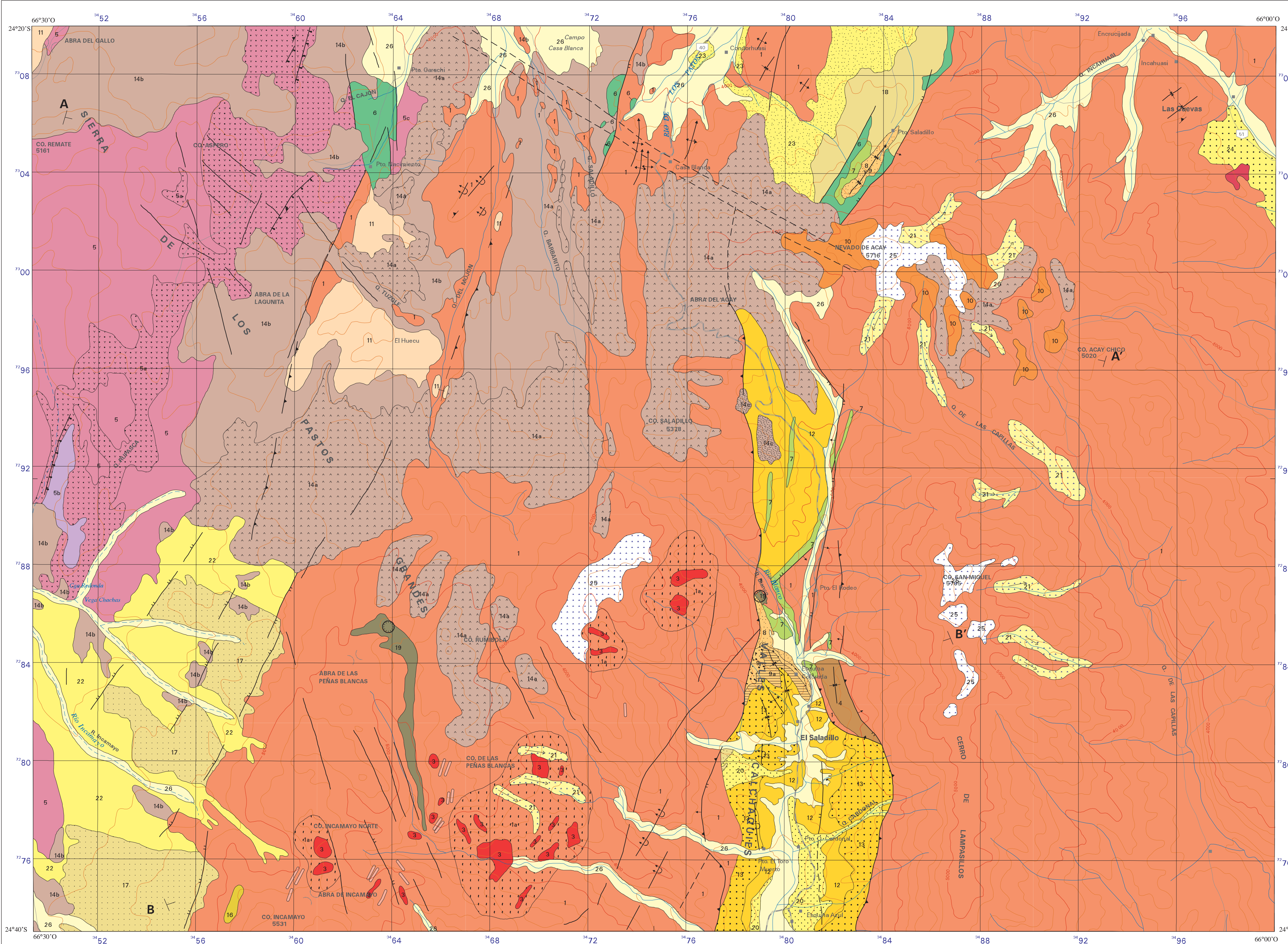


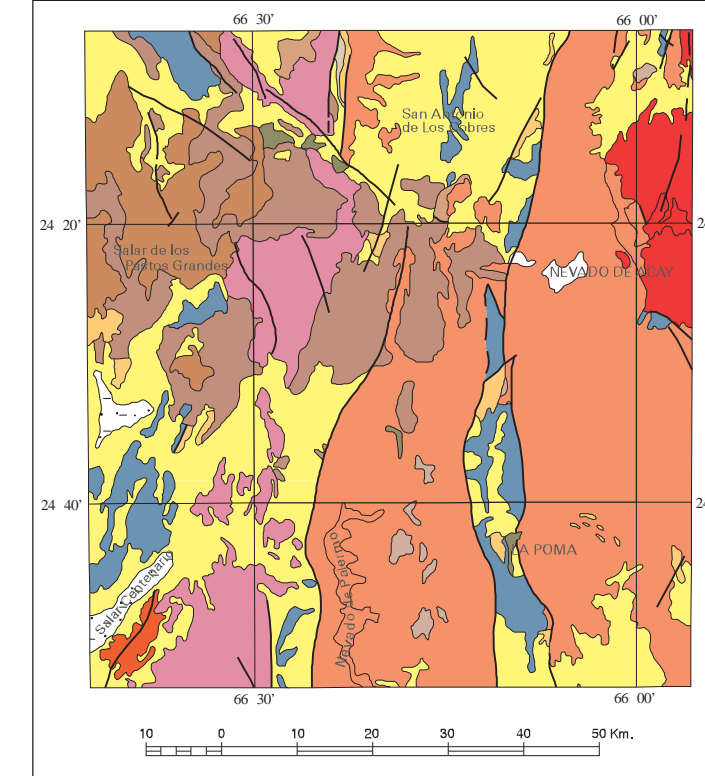
CUADRO ESTRATIGRAFICO

CUATERNARIO	HOLOCENO	25	26	27	28
	PLEISTOCENO	15	16	17	18
TERCIARIO	PLIOCENO	14a	14b	14c	14d
	MIOCENO	12	11	10	
	OLIGOCENO	9	8	7	
	EOCENO	6	5	4	
PALEOCENO	3	2	1		
	2	1			
CRETACICO	MAASTRICHTIANO	1			
	CAMPANIANO	1			
ORDOVICICO-SILURICO	SUPERIOR	5	4	3	2
	INFERIOR	1			
PRECAMBRICO		1			
		1			

- 28- DEPOSITOS ALUVIALES Y COLUVIALES. Páramos, arenas, arcillas.
- 27- DEPOSITOS ALUVIALES Y COLUVIALES. Páramos, arenas, arcillas.
- 26- DEPOSITOS ATERRAZADOS II DEL SECTOR ORIENTAL.
- 25- DEPOSITOS ATERRAZADOS I DEL VALLE RIO DE LOS PATOS. Conglomerados y arenas.
- 24- DEPOSITOS ATERRAZADOS II DEL VALLE RIO INCANAMAYO. Fanglomerados gruesos y medianos.
- 23- DEPOSITOS ATERRAZADOS I DEL VALLE RIO DE LOS PATOS. Fanglomerados gruesos y medianos.
- 22- DEPOSITOS ATERRAZADOS II DEL VALLE CALCHAQUI. Fanglomerados gruesos y medianos.
- 21- DEPOSITOS ATERRAZADOS I DEL VALLE CALCHAQUI. Fanglomerados gruesos y medianos.
- 20- DEPOSITOS ATERRAZADOS II DEL VALLE CALCHAQUI. Fanglomerados gruesos y medianos.
- 19- FORMACION PERAS BLANCAS. Arenas y conglomerados.
- 18- DEPOSITOS ATERRAZADOS I DEL SALAR CENTENARIO. Fanglomerados y conglomerados.
- 17- DEPOSITOS ATERRAZADOS II DEL SALAR CENTENARIO. Fanglomerados y conglomerados.
- 16- SIENAS HORTICENALES. Sierras silíceas gruesas.
- 15- DEPOSITOS ATERRAZADOS DEL VALLE CALCHAQUI. Fanglomerados medianos y gruesos, arenas.
- 14- FORMACION FRAMBOLA.
 - a) Arenas y tómbolos.
 - b) Ignimbritas y tobas.
- 13- FORMACION ANASTACIO. Arenas, conglomerados y tobas.
- 12- FORMACION QUEBRADA DE LOS COLORADOS. Arenas y conglomerados.
- 11- FORMACION PUNCOVICA. Cuarcas y granitos de grano fino (GR 1 Ma).
- 10- FORMACION ACAY. Cuarcas y micromicas (GR 2 Ma).
- 9- FORMACION MESA. Arenas y arenitas fino gruesas.
- 8- FORMACION MAZU GORDO. Arenas verdes, depósitos fluviales.
- 7- SUBGRUPO BALBUENA. Depósitos marinos sesivos y continentales, calizas, arenitas y conglomerados.
- 6- SUBGRUPO PERGUA. Depósitos continentales, conglomerados y arenitas.
- 5- FORMACION ORE. Granito, granodiorita porfírica.
 - a) Granodiorita fina.
 - b) Leucogranito.
 - c) Ignimbritas.
- 4- GRUPO MEDON. Cuarcas y conglomerados.
- 3- FORMACION CACHI. Tronchales.
- 2- FORMACION QUESERA. Granito, granodiorita.
- 1- FORMACION PUNCOVICANA. Sedimentitas marinas atizadas por el metamorfismo regional.
 - a) Metarolitas de contacto.

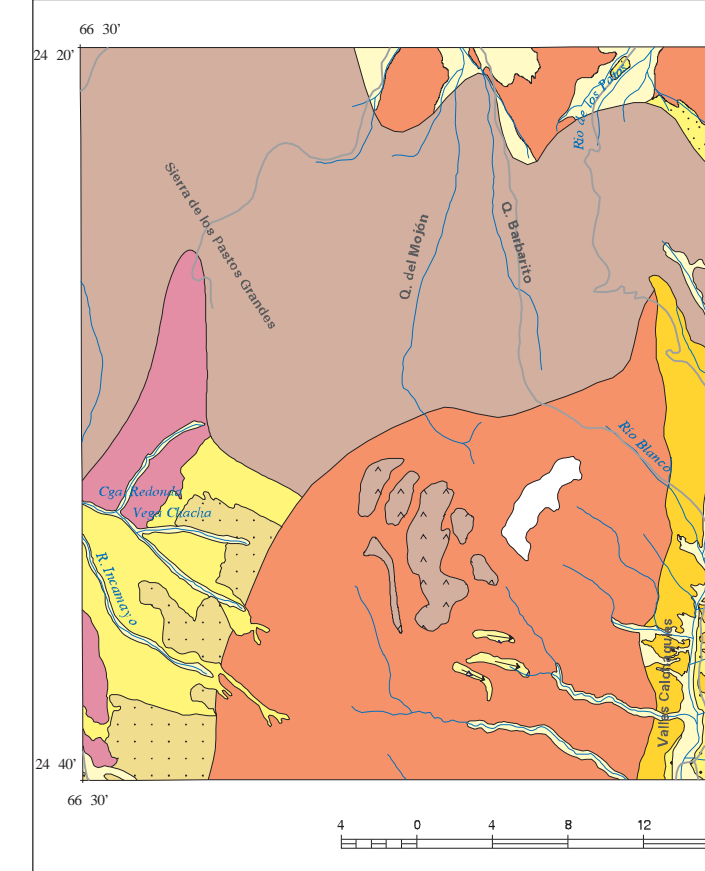


ESQUEMA REGIONAL



- REFERENCIAS**
- Formación Ore
 - Sedimentitas ordovícicas
 - Granitos Precámbricos
 - Granitos andinos
 - Lepidomilitaritas precámbricas
 - Esquistos y Migmatitas precámbricas
 - Rocas graníticas terciarias
 - Sedimentitas terciarias indiferenciadas
 - Salar
 - Nevaldo
 - Grupo Salta
 - Dipólitos cuaternarios indiferenciados
 - Basaltos cuaternarios
 - Volcanes ignimbriticos plimptonianos
 - Volcanes plimptonianos
 - Volcanes neoceno-plimptonianos

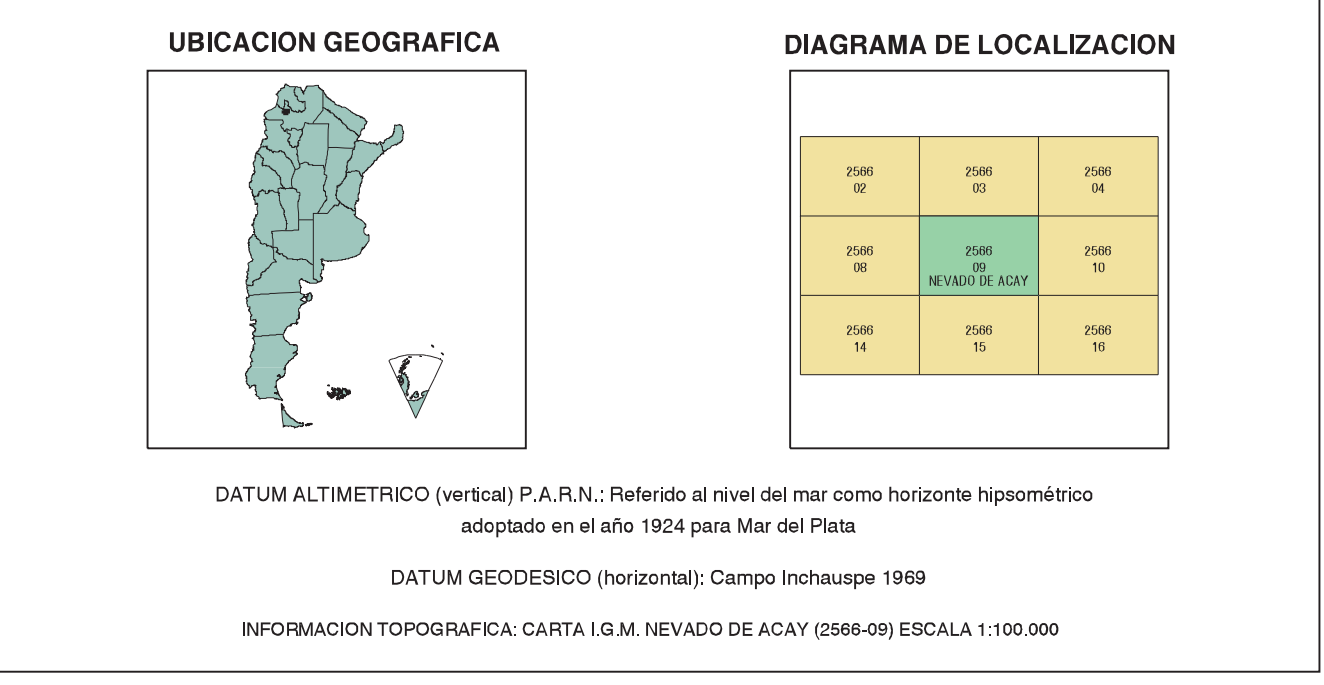
ESQUEMA GEOMORFOLOGICO



- REFERENCIAS**
- DEPRESION DEL SALAR CENTENARIO
 - Valles
 - Primer Nivel Pedemontano
 - Segundo Nivel Pedemontano
 - Paisaje Rocoso
 - RELIEVO VOLCANICO
 - Paisaje Volcanico
 - SECTOR DEL NEVADO DE PALERMO
 - Valles
 - Areas con Engastamiento
 - Morenas
 - Paisaje Volcanico
 - Paisaje Serrano
 - SECTOR DE LA SIERRA DE LAMPASILLOS
 - Valles
 - Areas con Engastamiento
 - Morenas
 - Paisaje Rocoso
 - VALLE ESTRUCTURAL LA POMACACHI
 - Valles
 - Nivel Pedemontano
 - Paisaje Rocoso
 - VALLE ESTRUCTURAL DE SANTA ROSA DE TANDIL
 - Valles
 - Paisaje Rocoso
 - DEPRESION DE SALINAS GRANES
 - Valles
 - Primer Nivel Pedemontano
 - Segundo Nivel Pedemontano
 - Paisaje Rocoso

- REFERENCIAS GEOLOGICAS**
- FALLAS**
- Falla directa
 - Falla directa con indicación de labio bajo
 - Falla inversa con indicación de labio bajo
 - Comienzo
- CONTACTOS**
- Contacto visible
- ESTRUCTURAS MENORES**
- Estratificación con rumbo e inclinación
 - Estructuras antiguas
 - Lineamiento
 - Caldera
- FLIEQUES**
- Antiformal
 - Sinormal
 - Anormal
 - Pliegue volcado

- REFERENCIAS CARTOGRAFICAS**
- Casa o edificio
 - Abra o portillo
 - Ruta Nacional
 - Camino consolidado
 - Camino de tierra
 - Curva de nivel de elevación y cota
 - Curva de nivel de equidistancia
 - Curso de agua permanente
 - Curso de agua transitorio
- ABREVIATURAS**
- CO. Cerro
 - FL. Rio
 - Cga. Cuenca
 - Pto. Puesto
 - Q. Quebrada



TRATAMIENTO INFORMATICO: SECTOR SENSORES REMOTOS Y SIG. IGRM
 27/DEC/1999

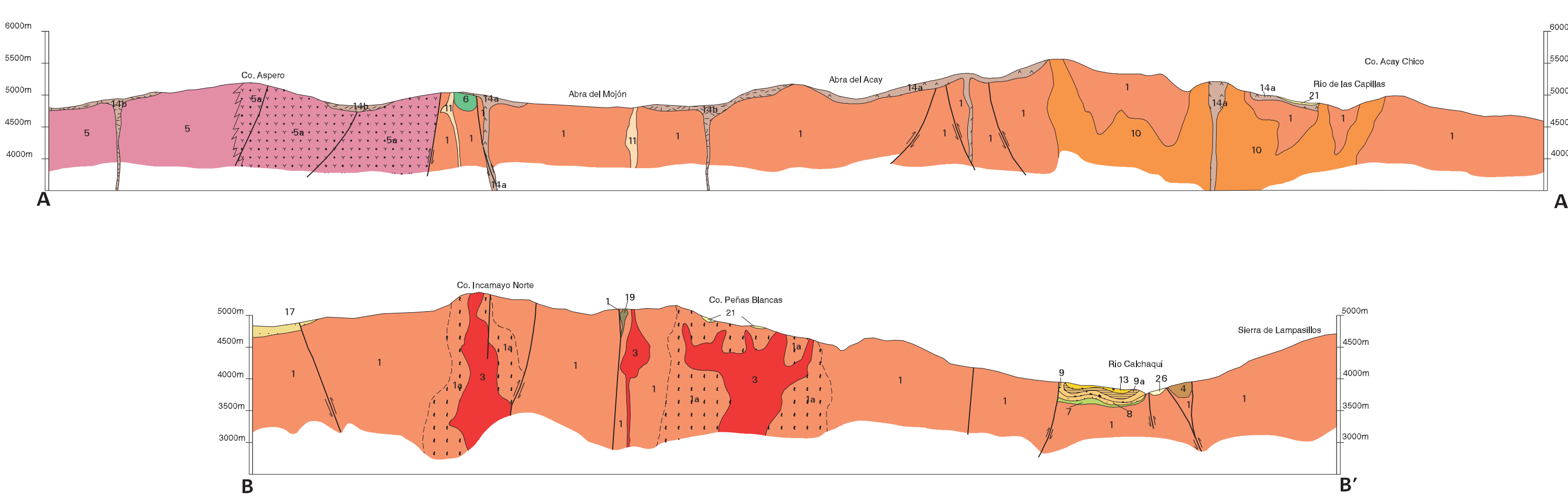
Programa Nacional de Cartas Geológicas
 Ley N. 24.224 de Recadamento Minero

ESCALA 1:100.000

PROYECCION GAUSS-KRUGER
 ECUATORIAL 560 METROS

NORMAS, DIRECCION Y SUPERVISION DEL IGRM

PERFILES TRANSVERSALES



PERFILES COLUMNARES

