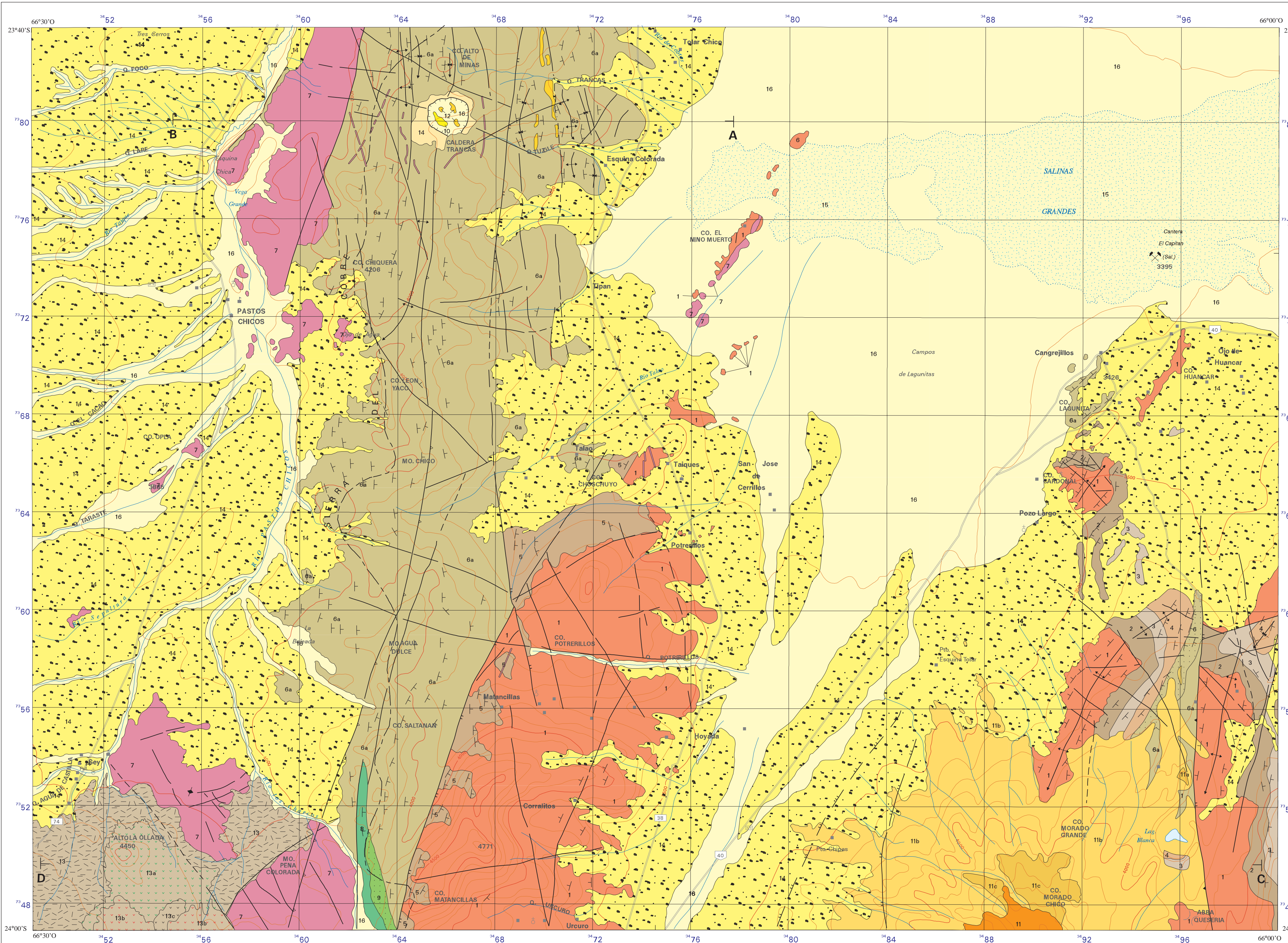


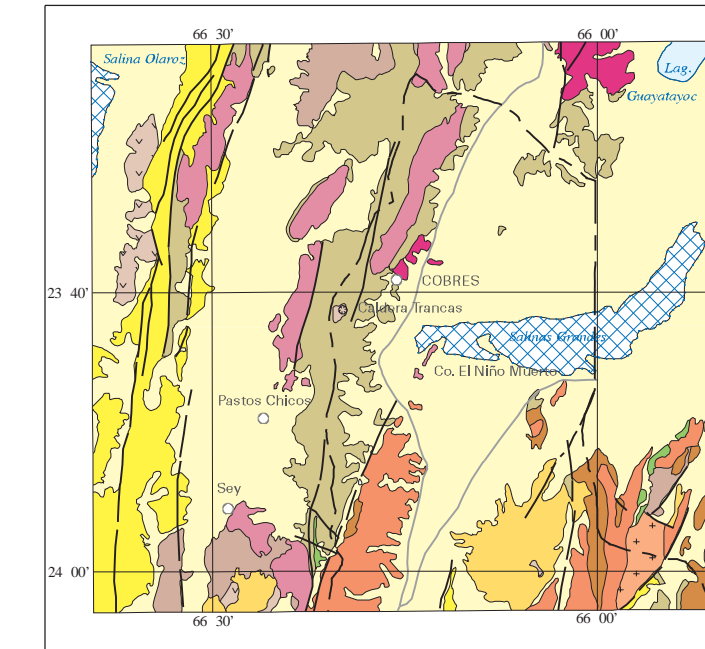
CUADRO ESTRATIGRAFICO

CENOCENOICO	EPOCAS	CUATERNARIO	
		HOLOCENO	15
TERCIARIO	EPOCAS	PLEISTOCENO	13a, 13b, 14
		PLIOCENO	12, 13a
		MIOCENO	10, 11, 11a, 11b
MESOZOICO	EPOCAS	CRETACICO SUPERIOR	9
		CRETACICO INFERIOR	7a
PALEOZOICO	EPOCAS	ORDOVICICO-SILURICO	6a
		ARENIGIANO	5
CAMBRICO	EPOCAS	SUPERIOR	4, 3
		PRECAMB. SUPERIOR	1

16 DEPOSITOS FLUVIALES: Arenas tabulares, arenas, marlo turboso, acumulaciones fluviales.
 14 DEPOSITOS EVAPORITICOS: Marcos andinos, brechas, halita.
 13 DEPOSITOS DE PIE DE MONTE.
 13a Arenas de la segunda fase.
 13b Arenas de la primera fase.
 12 Arenas de la segunda fase.
 11 Arenas de la primera fase.
 10 Arenas de la segunda fase.
 9 Arenas de la primera fase.
 8 Arenas de la segunda fase.
 7 Arenas de la primera fase.
 6 Arenas de la segunda fase.
 5 Arenas de la primera fase.
 4 Arenas de la segunda fase.
 3 Arenas de la primera fase.
 2 Arenas de la segunda fase.
 1 Arenas de la primera fase.

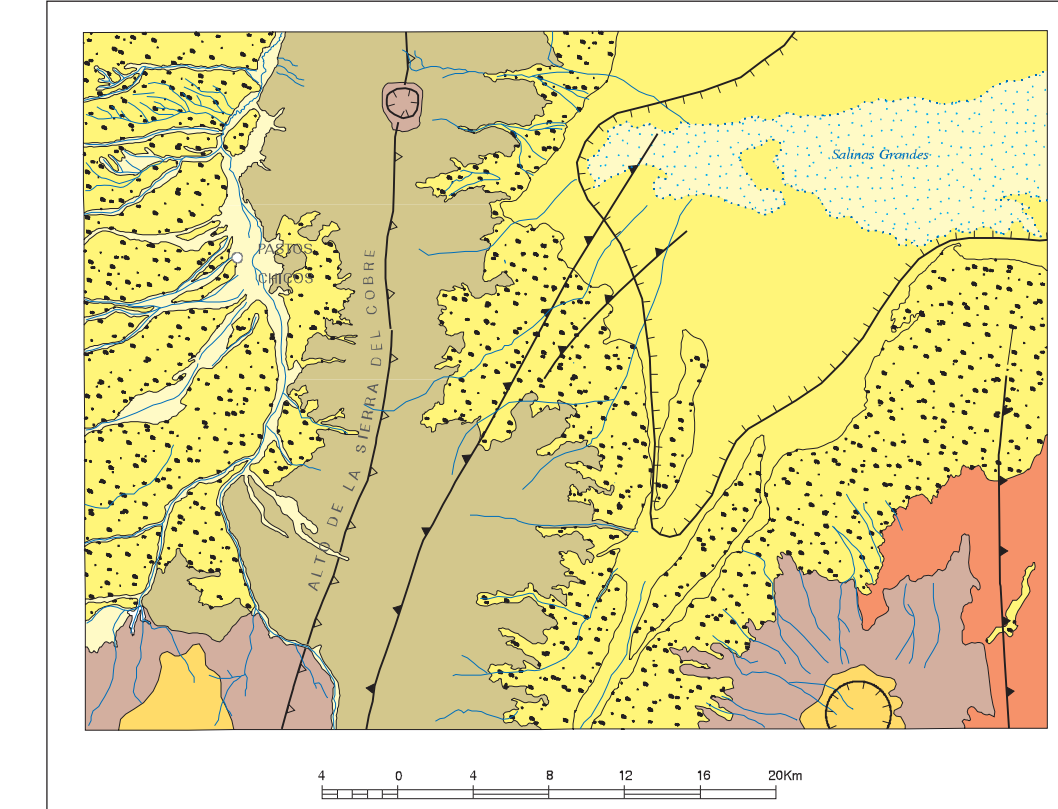


ESQUEMA REGIONAL



- REFERENCIAS**
- Quaternario indiferenciado
 - Igromitas Pto-Pleocenas
 - Volcanitas terciarias
 - Sedimentas terciarias
 - Rocas carbonificas cretolicas
 - Granitos cretolicos inferiores
 - Formacion Ore
 - Sedimentas ordovicicos
 - Sedimentas cambricos
 - Granito precambrio
 - Sedimentas precambricas
 - Fallas prepatagonicas

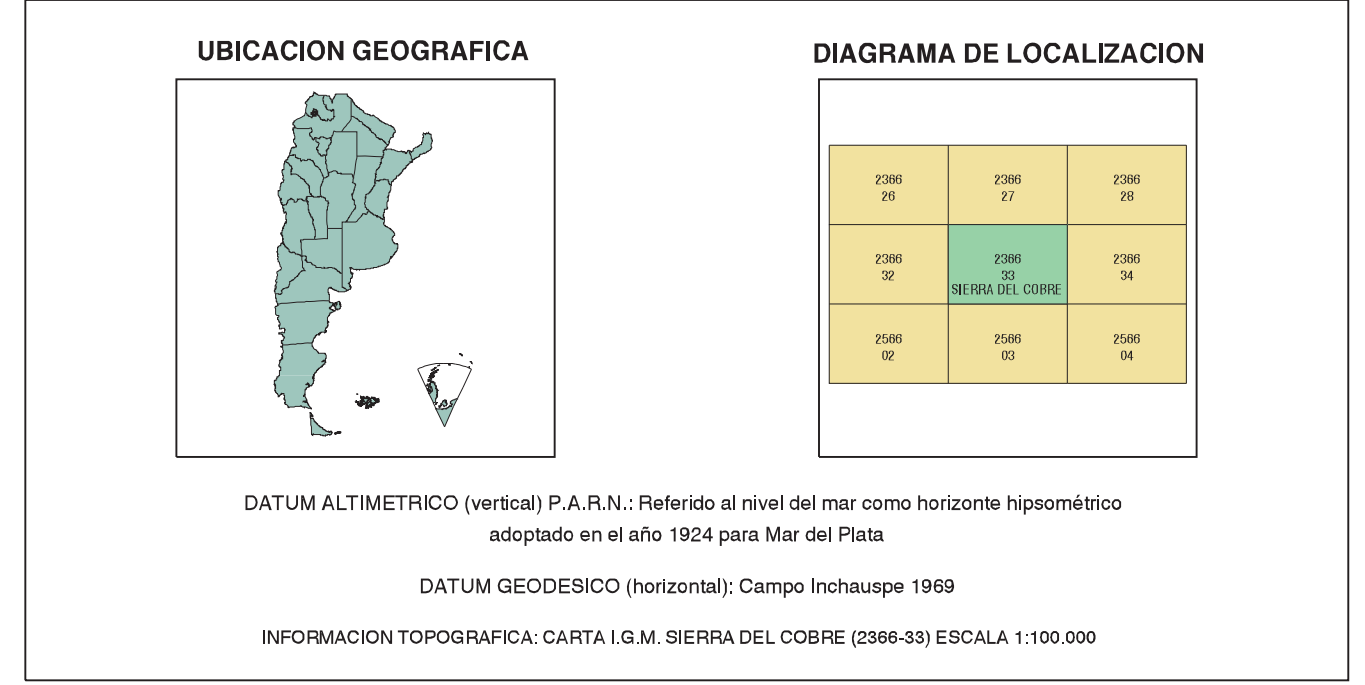
ESQUEMA GEOMORFOLOGICO



- REFERENCIAS**
- Paisaje fluvial del rio Pastos Chicos
 - Paisaje pedemontano proximal
 - Paisaje pedemontano distal
 - Geomorfos de playas salinas
 - Geomorfos de coladas volcanicas
 - Geomorfos de ambientes proglaciales
 - Alto de la Sierra del Cobre
 - Alto de Chipas
 - Caldera Trancas
 - Cráter Volcán Chipas
 - Corrimientos Navégenos
 - Corrimientos Oolíticos
 - Depresion Abra Pampa-Salinas Grandes

- REFERENCIAS GEOLOGICAS**
- FALLAS**
- Falla visible
 - Falla con indicacion de labio bajo
 - Comentarios oclógicos
 - Comentarios neogenes
- PLIEGUES**
- Anticlinal con indicacion de buzamiento
 - Sinclinal con indicacion de buzamiento
- CONTACTOS**
- Contacto visible
- ESTRUCTURAS MENORES**
- Estratificacion con rumbo e inclinacion
 - Clivaje - foliacion vertical
 - Caldera

- REFERENCIAS CARTOGRAFICAS**
- Casa o edificio
 - Templo
 - Cementerio
 - Escuela
 - Alza o perfil
 - Ruta Nacional
 - Ruta Provincial
 - Carrino pavimentado
 - Curva de nivel directriz y cota
 - Curva de nivel de equidistancia
 - Punto trigonometrico
 - Indicador de altitud
 - Mina
 - Curso de agua permanente
 - Lago o laguna permanente
 - Salina
- ABREVIATURAS**
- | | | | |
|-------------|-------------|-----------|--------------|
| CC. Cerro | Lag. Laguna | MO. Morro | Pol. Policia |
| Pto. Puerto | Q. Quebrada | | |



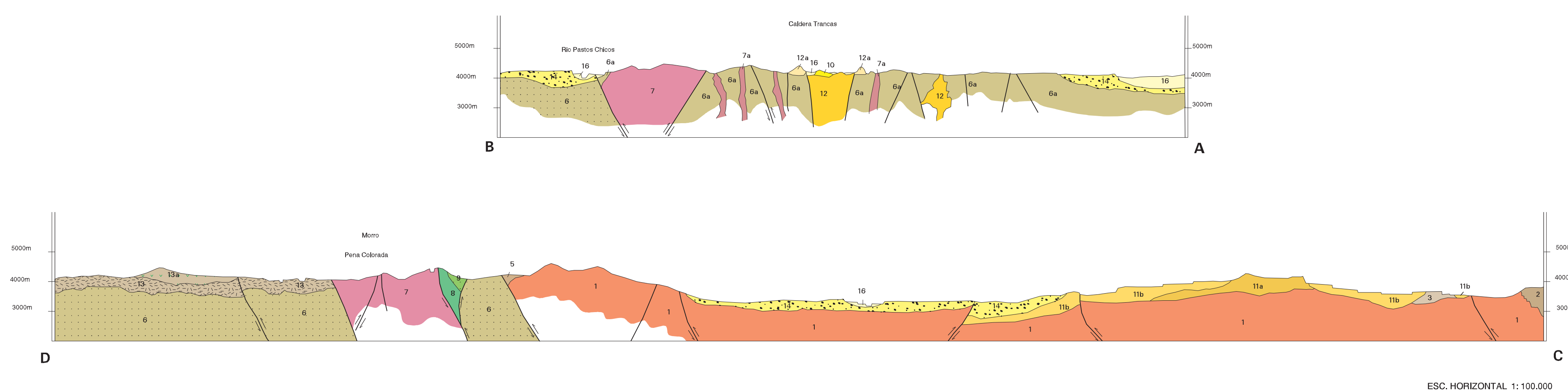
Programa Nacional de Cartas Geologicas
 Ley 14.224 de Recreos Mineros

ESCALA 1:100.000

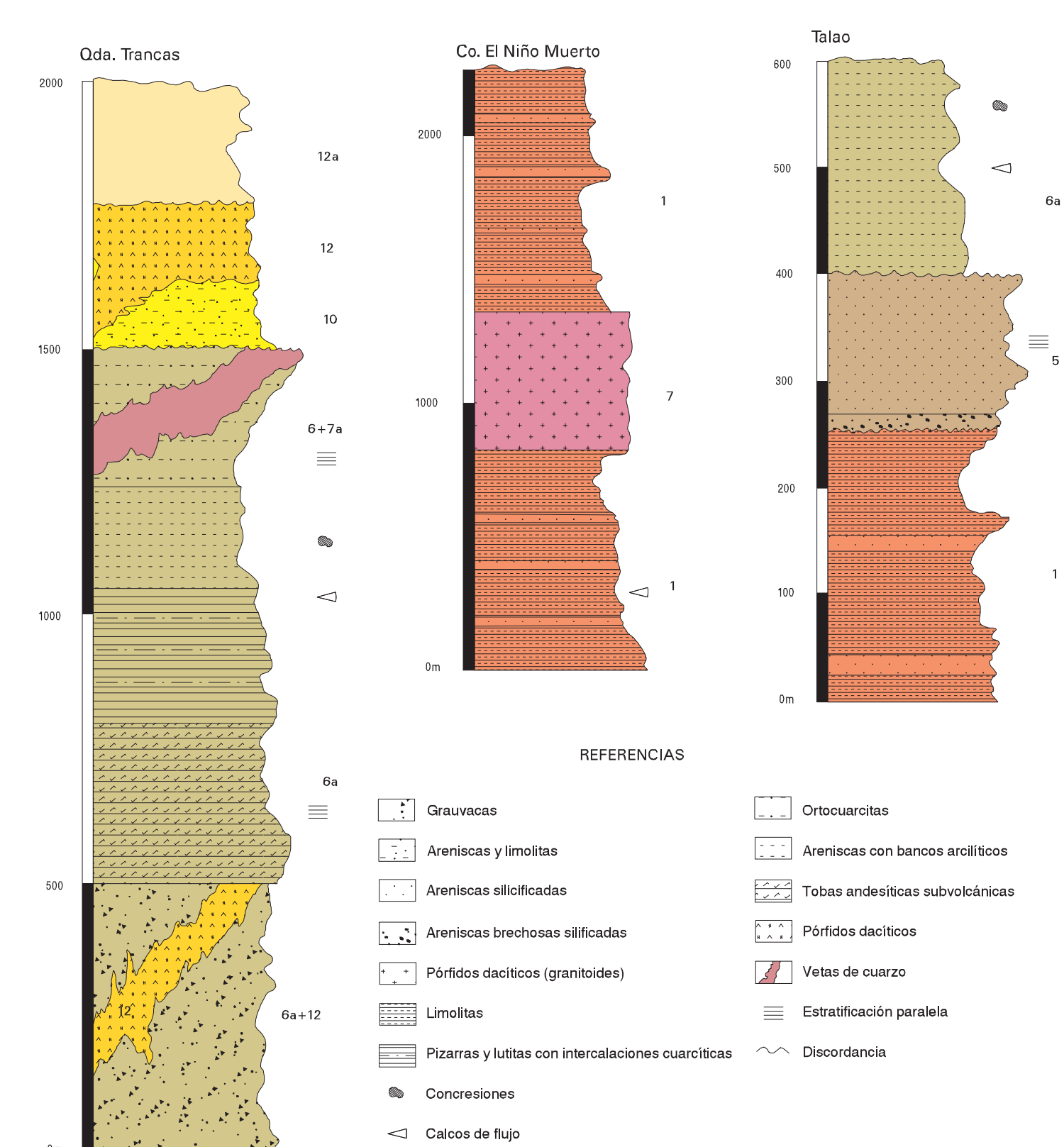
PROYECCION GAUSS-KRUGER
 EQUIDISTANCIA 10 METROS

NORMAS, DIRECCION Y SUPERVISION DEL IGM

PERFILES TRANSVERSALES



PERFILES COLUMNARES



TRATAMIENTO INFORMATICO: SECTOR SENSORES REMOTOS Y SIG. KISM
 25/02/1999