

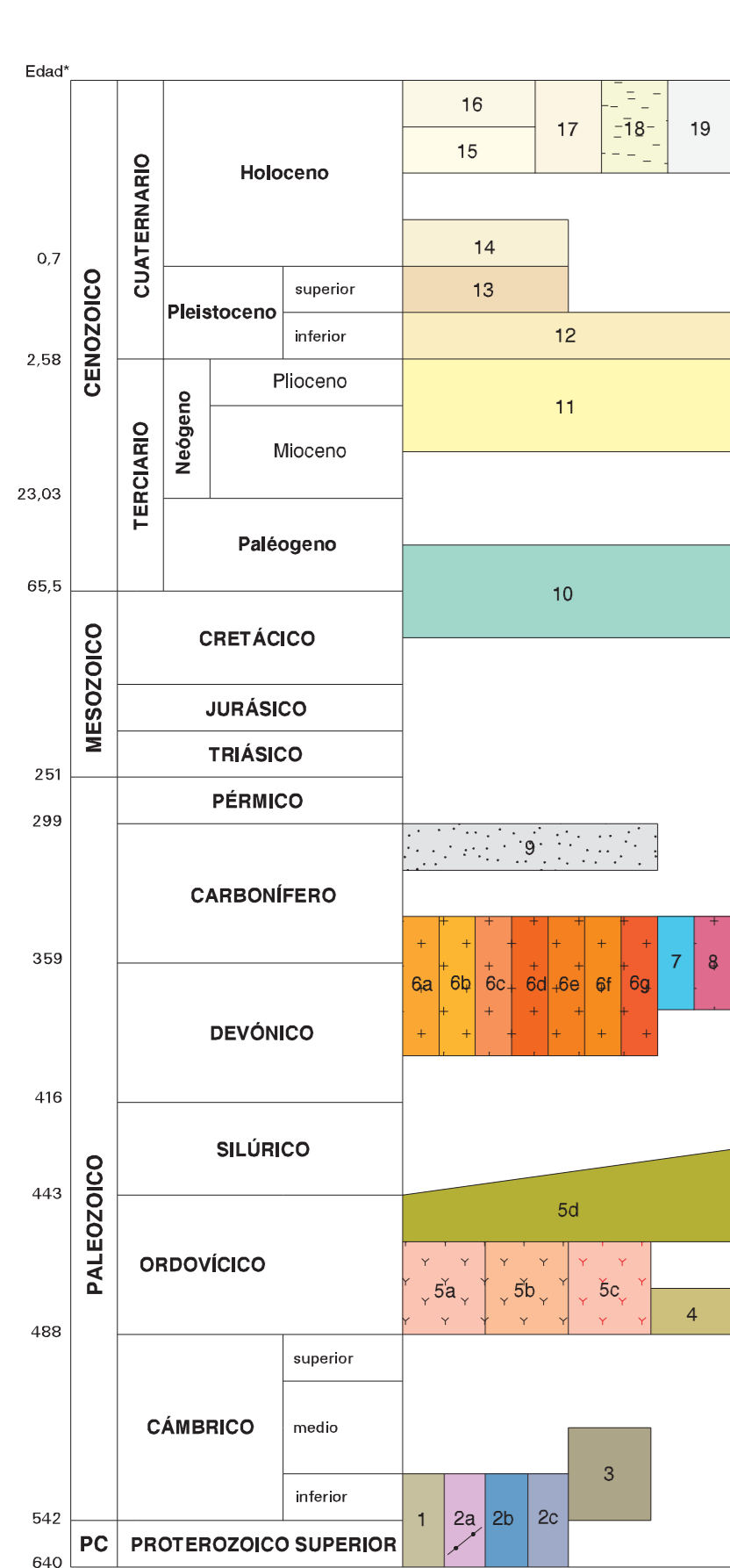
Programa Nacional de Cartas Geológicas
Ley N° 24.224 de Reordenamiento Minero

ESCALA 1:250.000

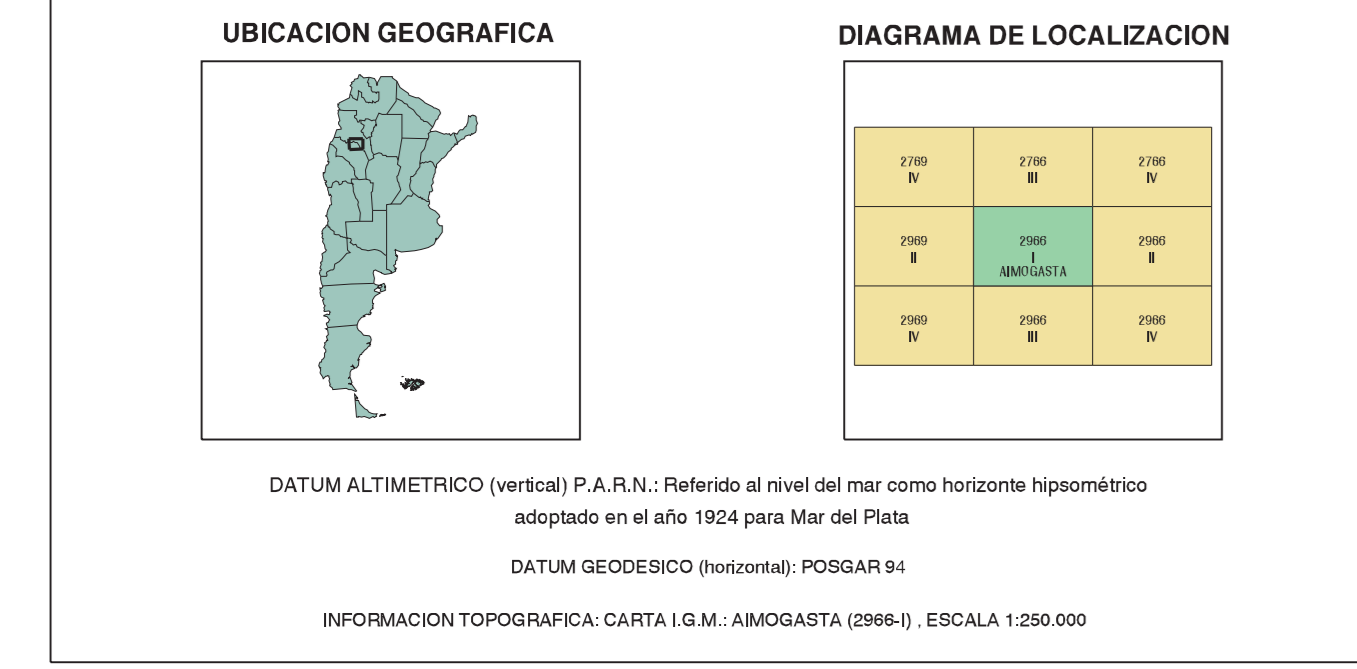
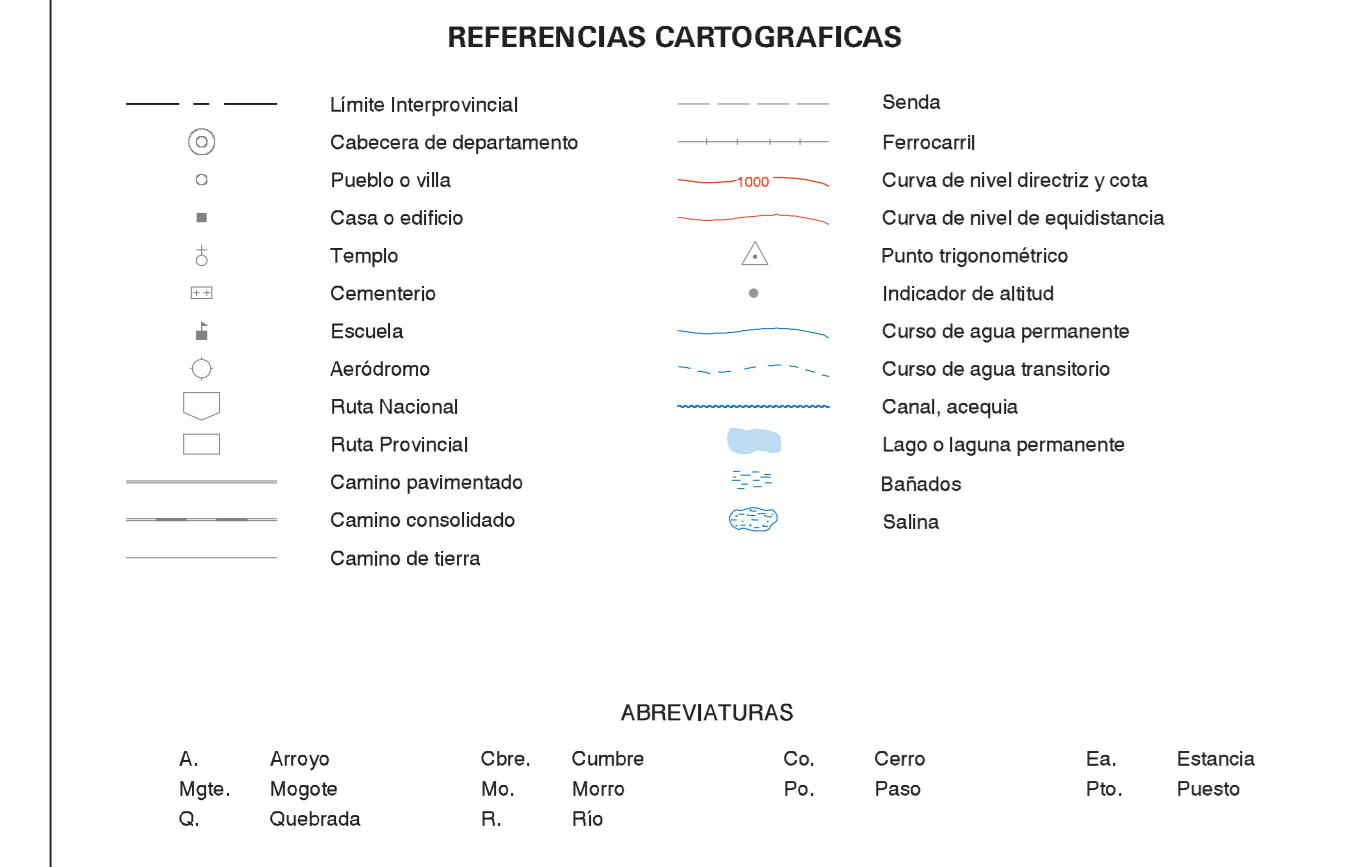
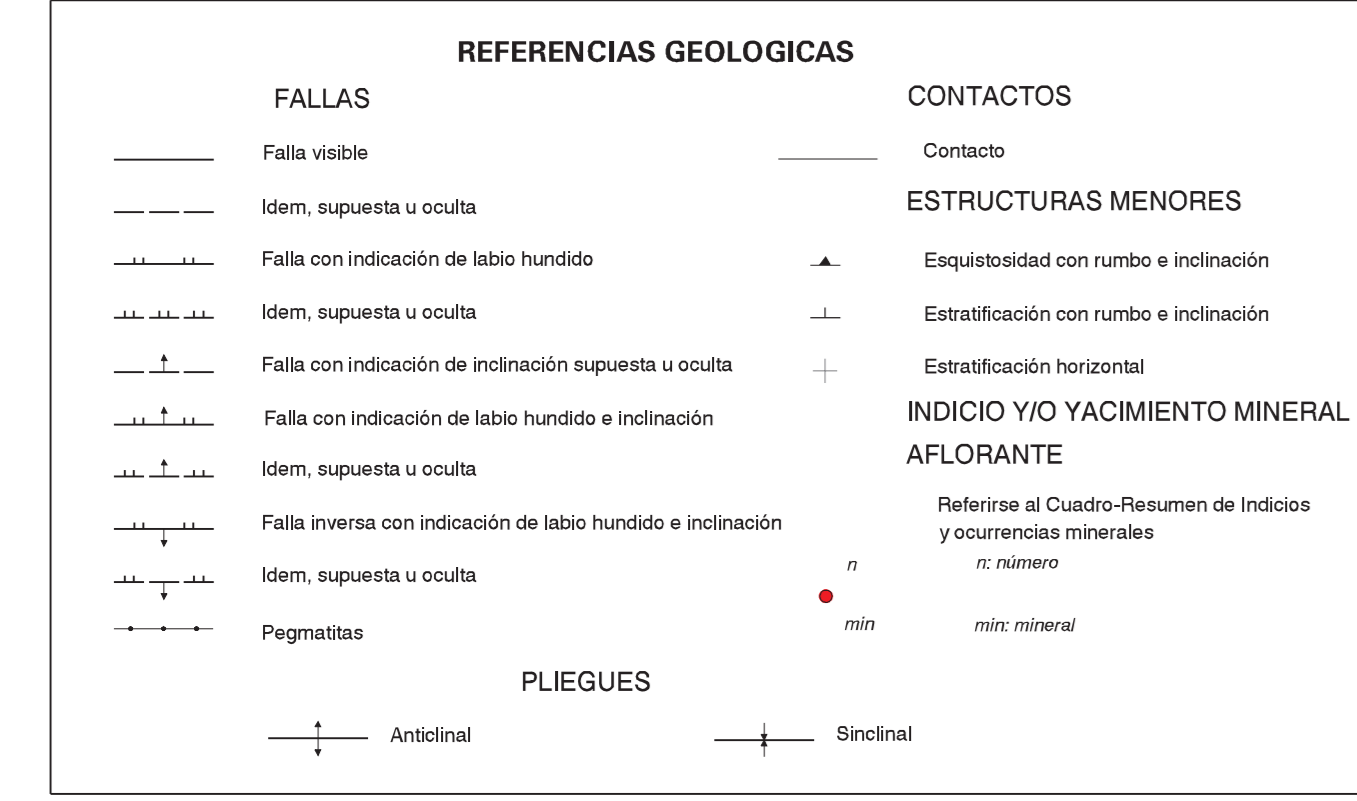
NORMAS, DIRECCION Y SUPERVISION DEL IGM
GEOLOGIA ACTUALIZADA (2016): Roberto Miró

PROYECCION GAUSS-KRUGER
SISTEMA DE REFERENCIA POSICIONAL
EQUIDISTANCIA 100 Y 200 METROS

CUADRO ESTRATIGRAFICO

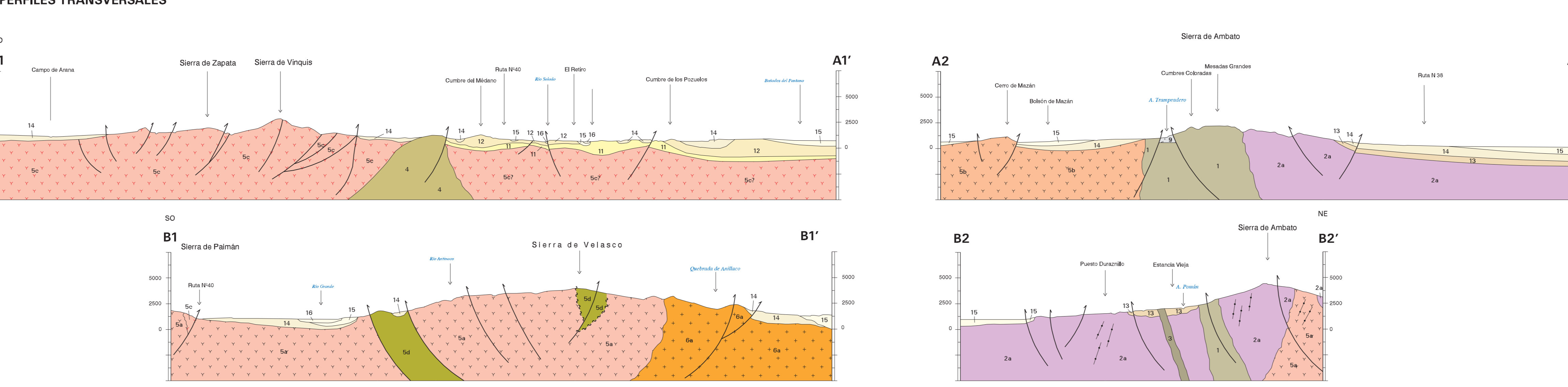


- 19 DEPOSITOS SALINOS: Salinas de arena y evaporitas
- 18 DEPOSITOS EOLICOS: Arenas blancas y amarillentas
- 17 DEPOSITOS FLUVIO-EOLICOS: Arenas blancas y amarillentas
- 16 DEPOSITOS FLUVIO-EOLICOS: Arenas blancas y amarillentas
- 15 DEPOSITOS DE BAJAS Y PLANICIES FLUVIO-EOLICAS: Gravas, arenas, pedregos y arenas
- 14 FORMACION CONCRETA: Gravas, arenas y limos con algunos fragmentos de arena
- 13 FORMACION LAS CUMBRES: Conglomerados y arenas gruesas
- 12 FORMACION LAS CUMBRES: Conglomerados y arenas gruesas
- 11 FORMACION LAS CUMBRES: Conglomerados y arenas gruesas
- 10 FORMACION LAS CUMBRES: Conglomerados y arenas gruesas
- 9 FORMACION LAS CUMBRES: Conglomerados y arenas gruesas
- 8 FORMACION LAS CUMBRES: Conglomerados y arenas gruesas
- 7 COMPLEJO SINCO AIMOGASTA:
- 6 COMPLEJO SINCO AIMOGASTA:
- 5 COMPLEJO SINCO AIMOGASTA:
- 4 COMPLEJO SINCO AIMOGASTA:
- 3 COMPLEJO SINCO AIMOGASTA:
- 2 COMPLEJO SINCO AIMOGASTA:
- 1 Fm. El Estero: Gravitación y arenitas



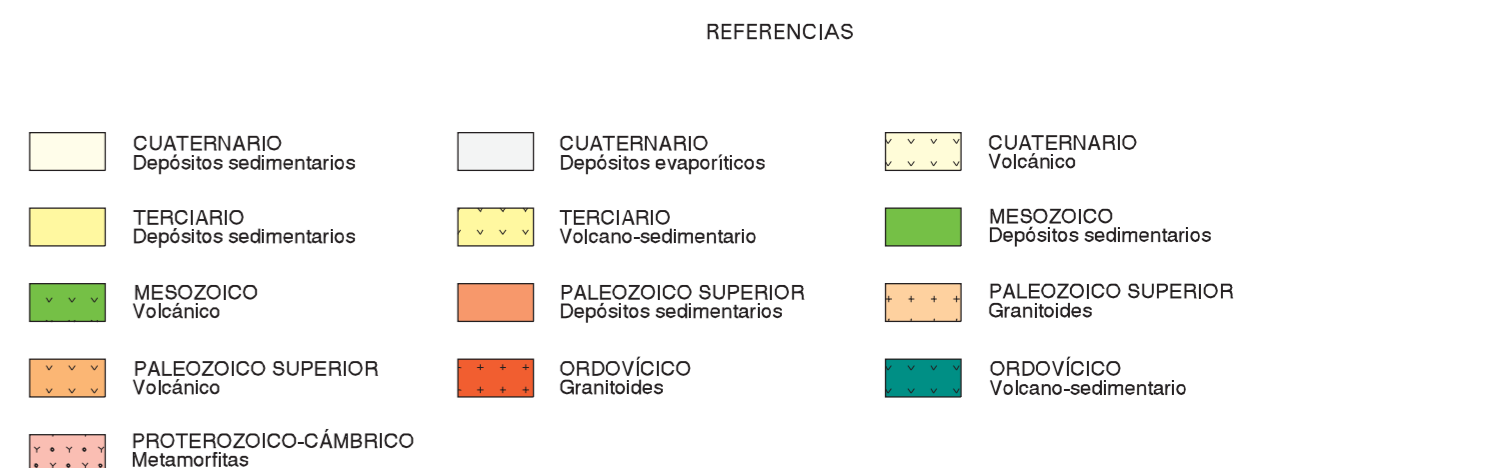
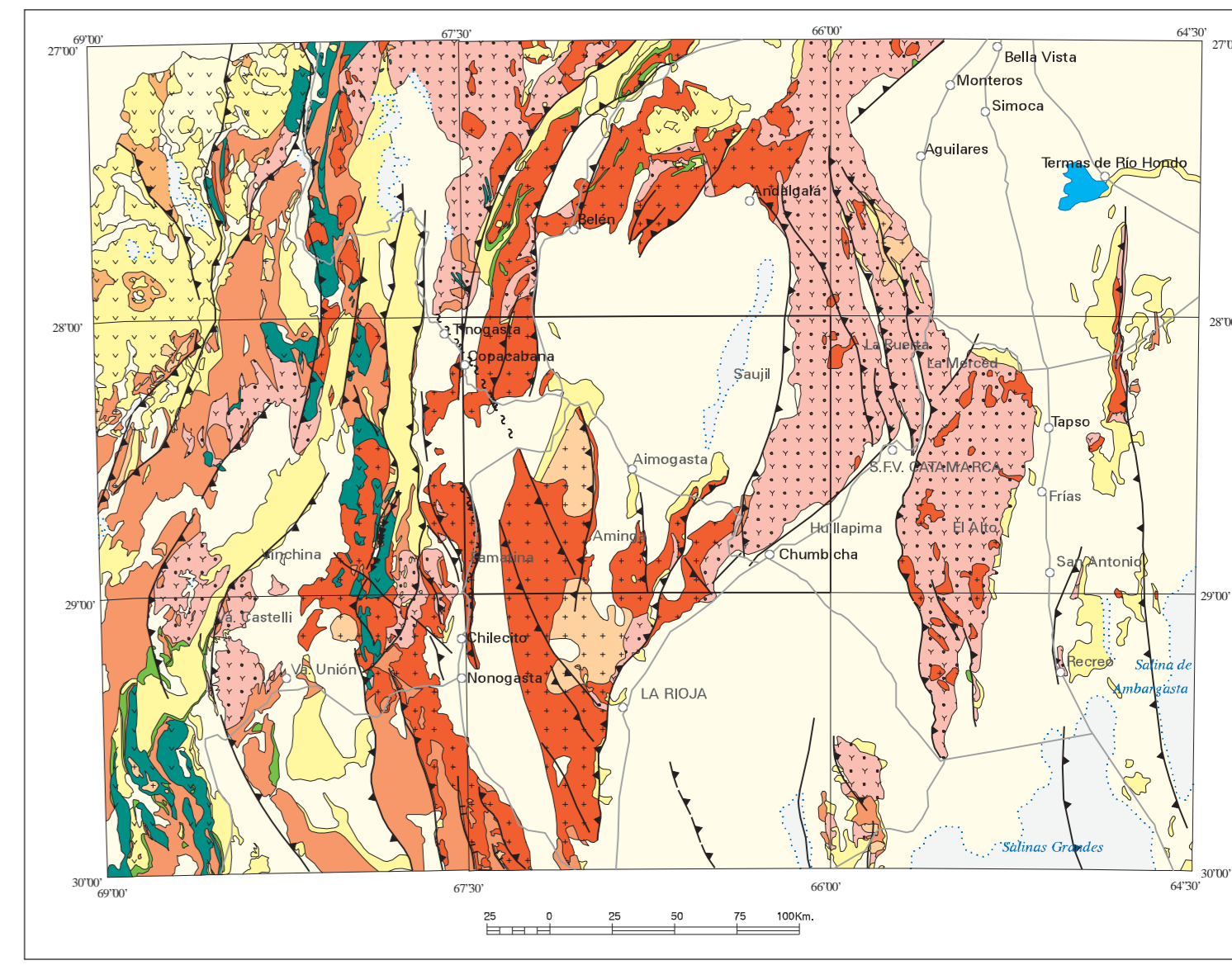
TREATAMIENTO INFORMÁTICO: SECTOR BENDORES REMOTOS Y SIG. IGM. DELEGACION CORDOBA
DIGITALIZACIÓN Y EDICIÓN: Juan H. Cardelli
03 ABR 16

PERFILES TRANSVERSALES

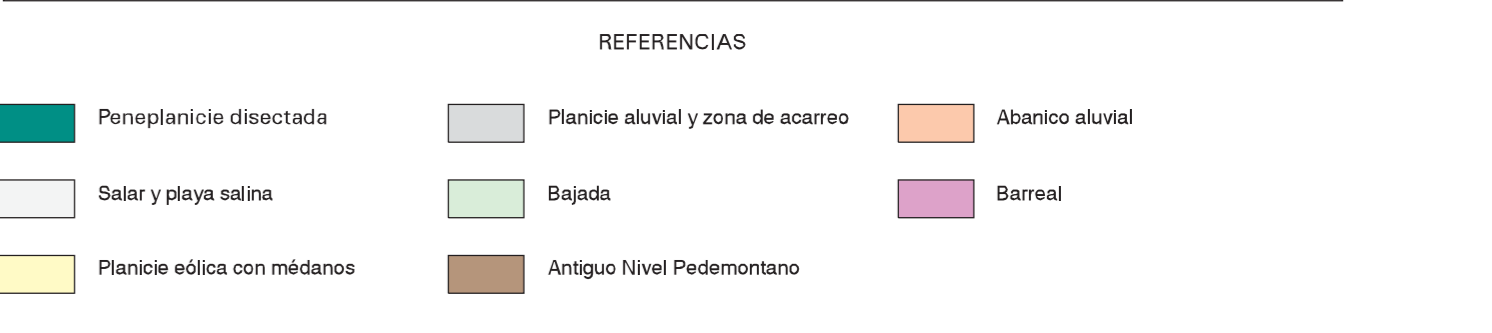
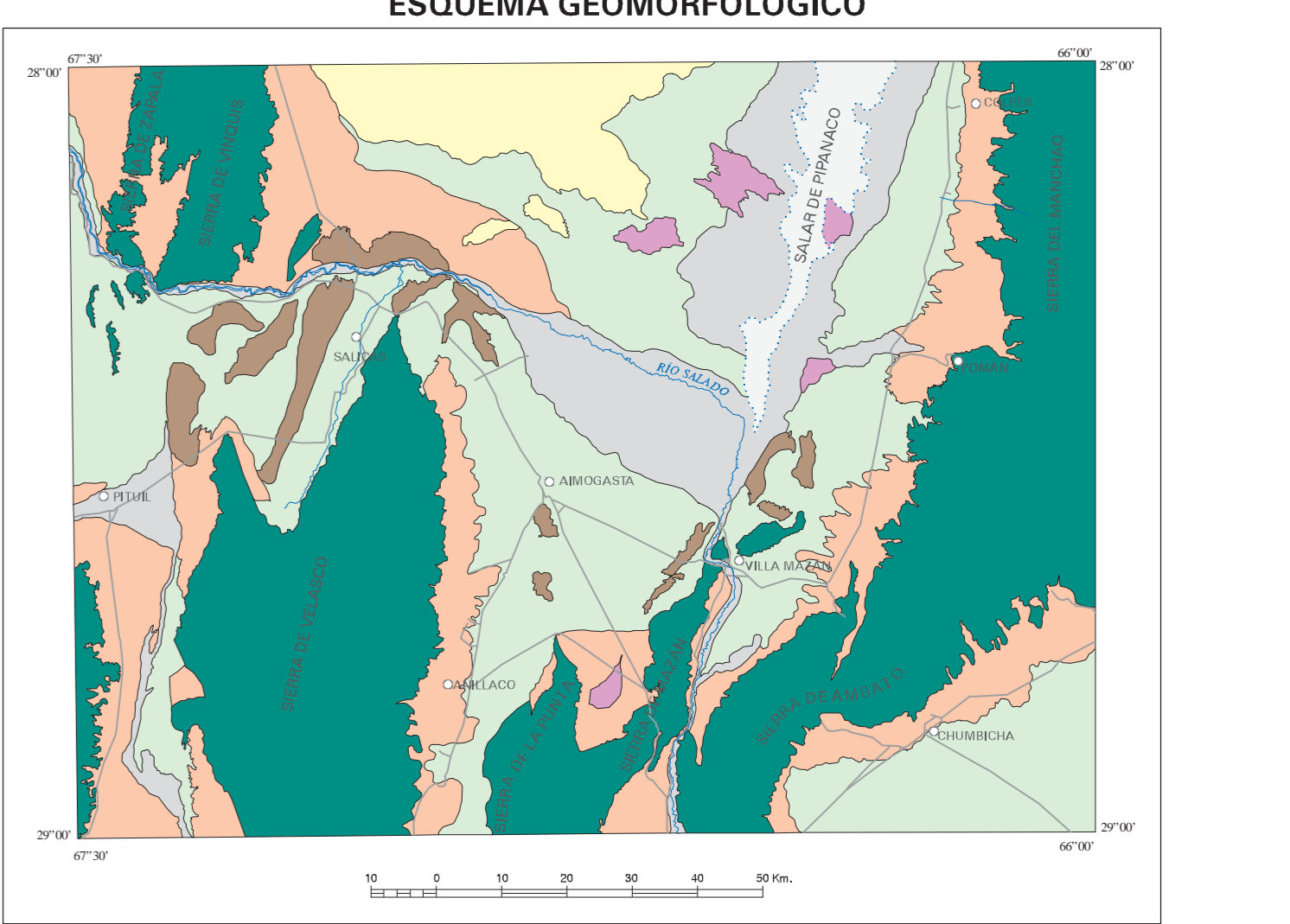


Escala Horizontal 1:250000
Vertical 1:250000

ESQUEMA REGIONAL



ESQUEMA GEOMORFOLÓGICO



PERFILES COLUMNARES

