

Carta de Minerale Industriale, Rocas y Gemas
Villa Dolores 3166-IV

COLUMNA CRONOESTRATIGRÁFICA

CENOZOICO	CUATERNARIO	HOLOCENO	Q	Los ss., arenas finas, limos y arcillas	
	TERCIARIO	PLEISTOCENO	TN vp	Complejo Volcánico Pocho	
		PLOCENO	M cv	Conos volcánicos	
PALEOZOICO	CRETACICO	MIOCENO	Kscc	Formación Vulcanitas C° Colorado	
		CARBONIFERO	DEVONICO	DsCI ga	Complejo granítico Achala
			SILURICO	S f d	Fajas de deformación
	ORDOVICICO	O pma	Plutones menores no vinculados a la anatexis		
	CAMBRICO	PROTEROZOICO	É pma	Plutones menores vinculados a la anatexis y anatexitas	
		PROTEROZOICO	Mármoles	pÉcm	Complejos Metamórficos (Gusapampa, Candelaria, La Falda, Sierra Chica, Sierra de Comechingones, San Carlos)
	PROTEROZOICO		Metagabros	pÉmg	

INFORMACION LITOESTRATIGRÁFICA, MINERALOGÉNICA Y LITOGENÉTICA

INFORMACIÓN LITOLÓGICA

TN vp Complejo Volcánico Pocho
Vulcanismo alcalino-Traquistandes-Proclastos
Conos volcánicos

M cv Conos volcánicos

Kscc Formación Vulcanitas C° Colorado
Basaltos alcalinos y Lamprofiros

DsCI ga Complejo granítico Achala
Granitoides de grano fino, equigranulares de grano medio. Porfiricos de grano medio-guano. Litocranitos.

O pma Plutones menores no vinculados a la anatexis
Tonálitoides y granitoides

É pma Plutones menores vinculados a la anatexis
Granitoides anatexíticos y anatexitas

pÉcm Complejos Metamórficos
Filitas, Micacitas, Escuárlitos, Gneises, Anatexitas, Mármoles, Anfibolitas, Metagabros, Homblenditas y Serpentinitas

pÉmg Mármoles

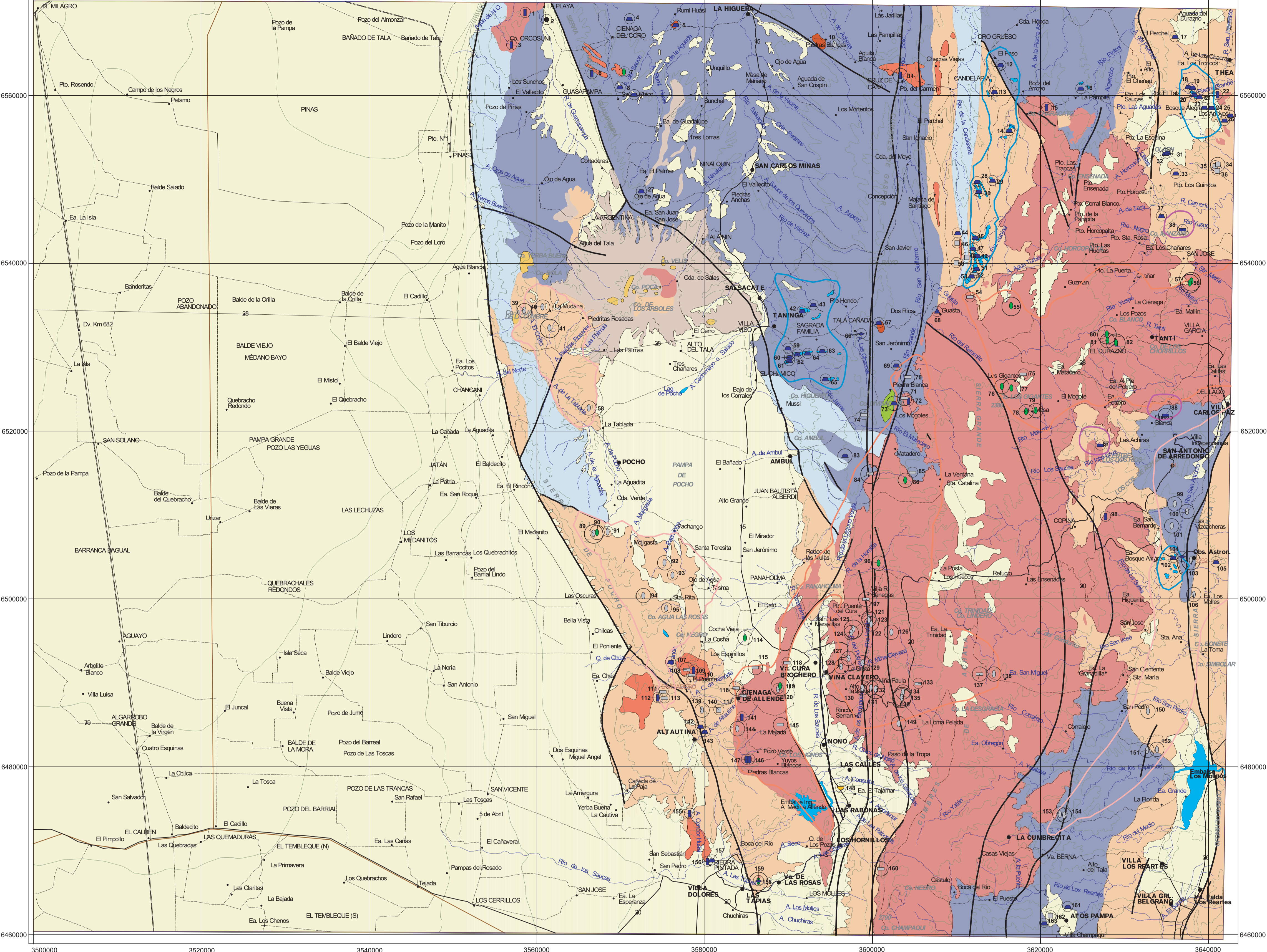
pÉmg Metagabros

REFERENCIAS CARTOGRAFICAS

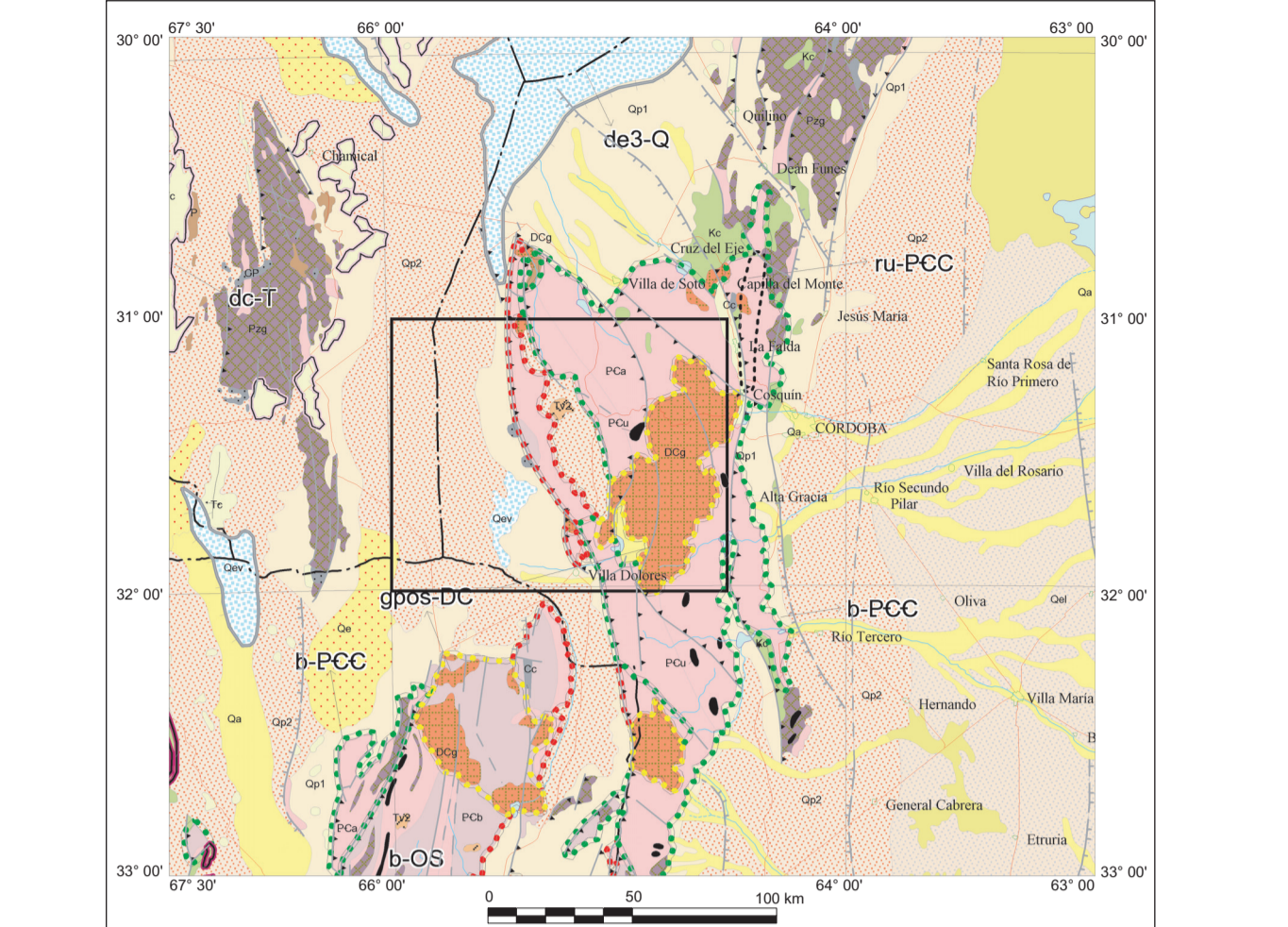
○	Cabezas de departamento	—	Talibón
●	Pueblo o villa	—	Curva de nivel directo y costa
○	Casa o edificio	—	Curva de nivel de equivalencia
○	Torrejón	—	Barranca
○	Cementerio	—	Punto trigonométrico
○	Escuela	—	Red de nivelación
○	Aeródromo	—	Indicador de altitud
—	Centro zoológico	—	Curva de agua permanente
—	Centro catedral	—	Curva de agua temporaria
—	Centro de tierra	—	Lago a laguna permanente
—	Huella o senda	—	Lago a laguna intermitente
—	Ferrocarril	—	Salina

REFERENCIAS GEOLOGICAS

—	Falla visible	—	Contacto visible
—	Falla con indicación de salto hundido	—	Contacto semi-visible
—	Falla con indicación de salto hundido e inclinación visible	—	Contacto semi-visible
—	Comentario	—	



ESQUEMA LITOGENÉTICO Y MINERALOGÉNICO REGIONAL
1 : 2.500.000



FAJAS LITOGENÉTICAS

de3-Q Depósitos evaporíticos cuaternarios en salares y cuencas endorreicas

dc-T Depósitos de cuencas intracratéricas triásicas

gpos-DC Granitoides post-orogénicos devónico-carboníferos

b-OS Basamento ordovícico-silúrico

ru-PCC Secuencias ofiolíticas

b-PCC Basamento precámbrico-cámbrico

UNIDADES GEOLOGICAS

Qa Depósitos aluviales y coluviales CP Sedimentitas continentales epiclasticas

Qe Depósitos eólicos arenosos CP Sedimentitas continentales y marinas

Qev Depósitos aluviales CP Sedimentitas continentales epiclasticas

Qp1 Depósitos evaporíticos aterrazados y niveles de agradación DCg Granitoides

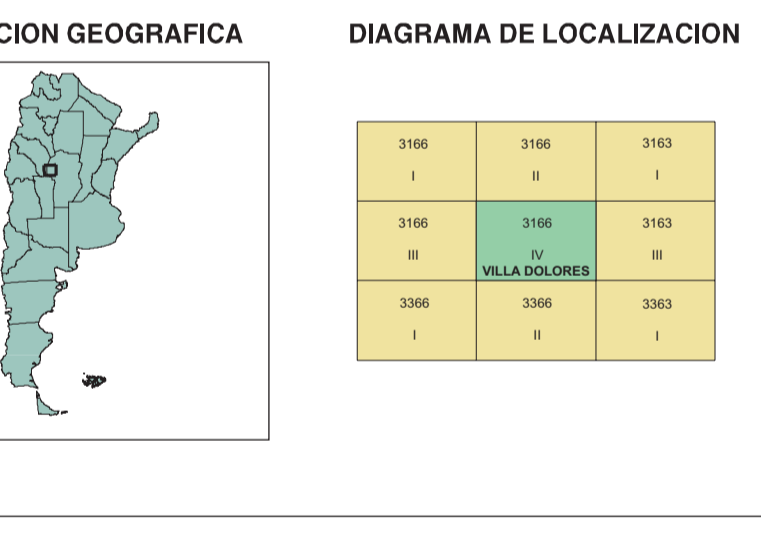
Tc Sedimentitas cont. epi y proclásticas y evaporitas Pzg Granitoides y pórfidos graníticos

Tv2 Volcanitas mesocénicas y proclásticas PCb Metamorfitas de grado bajo y medio

Kc Sedimentitas continentales epiclasticas y basaltos PCa Metamorfitas de grado alto

MODELOS DE DEPÓSITOS REPRESENTADOS
(de acuerdo con la Clasificación de Depósitos de Minerale de Argentina, 1999)

- Depósitos asociados a rocas máficas y ultramáficas
 - f- Rocas (serpentinitas)
- Depósitos pegmatíticos
 - a- Pegmatitas complejas
 - c- Pegmatitas simples
- Depósitos metasomáticos
 - j- Talco
- Depósitos asociados a granitoides
 - f- Rocas
 - h- Termal
- Depósitos epitermales y de transición
 - h- Termal
- Depósitos metamórficos
 - i- Rocas
- Depósitos asociados a volcanismo subaéreo
 - g- Rocas
- Depósitos resacas y de alteración
 - e- Caolín
- Vetas y brechas de asignación genética diversa
 - h- F-Ba (fluorita - barytina)
 - j- Cuarzo



LISTADO DE DEPÓSITOS DE MINERALES INDUSTRIALES, ROCAS Y GEMAS

NUMERO	NOMBRE	SUSTANCIA	MODELO	USO	NUMERO	NOMBRE	SUSTANCIA	MODELO	USO	NUMERO	NOMBRE	SUSTANCIA	MODELO	USO
1	La Plata	Granodiorita	61	Ornamentación, andes de titulación	80	Cuero Blanca	Cuauzo y Feldespato	3,c	Vidrio, locas y porcelanas	120	Cabezas de Cesto	Cuauzo y Feldespato	3,c	Vidrio, locas y porcelanas
2	Traiveños de La Plata	Traqueito	7a	Ornamentación, construcción	81	Cerro Colorado	Feldespato	3,c	Vidrio, locas y porcelanas	121	Marta Apolonia	Cuauzo y Feldespato	3,c	Vidrio, locas y porcelanas
3	Charquina	Granodiorita	61	Ornamentación, andes de titulación	82	Cuchibuco	Marmol	10,i	Ornamentación, cementos, calas, agricultura	122	Marta Teresa Cap. 5	Cuauzo y Feldespato	3,c	Vidrio, locas y porcelanas
4	Omganga del Coro	Granito	10,i	Ornamentación, andes de titulación	83	La Coladita	Marmol	10,i	Ornamentación, cementos, calas, agricultura	123	Marta Teresa Cap. N	Cuauzo y Feldespato	3,c	Vidrio, locas y porcelanas
5	La Tortuga	Anandita	10,i	Ornamentación, andes de titulación	84	Ledonera y Verde, L	Marmol	10,i	Siderurgia, silico metalico	124	Puente del Cura	Cuauzo y Feldespato	3,c	Vidrio, locas y porcelanas
6	Cuesta de los Romero	Tonalita	61	Andes de titulación	85	El Divisadero	Marmol	10,i	Ornamentación, construcción, agricultura	125	Las Piedras Blancas	Cuauzo y Feldespato	3,c	Vidrio, locas y porcelanas
7	Mogote Blanco	Cuauzo	3a	Siderurgia, silico metalico	86	Camaru	Talco	5,j	Ornamentación, cargas, filtros y absorbentes	126	Lucha Mercedes	Cuauzo y Feldespato	3,c	Vidrio, locas y porcelanas
8	Mogote Blanco	Marmol	61	Andes de titulación	87	Banari	Marmol	10,i	Ornamentación, cargas, filtros y absorbentes	127	Florencia Carta	Feldespato	3,c	Vidrio, locas y porcelanas
9	Rumi Huasi II	Marmol	10,i	Ornamentación, cementos, calas, agricultura	88	La Mendocina	Talco	5,j	Ornamentación, cargas, filtros y absorbentes	128	El Cerro	Cuauzo y Feldespato	3,c	Vidrio, locas y porcelanas
10	Piedra Blanca	Cuauzo	3,c	Siderurgia, silico metalico	89	IOGAM	Marmol	10,i	Ornamentación, cementos, calas, agricultura	129	El Molino	Cuauzo y Feldespato	3,c	Vidrio, locas y porcelanas
11	Paso del Camarero	Tonalita	61	Andes de titulación	90	Dona Margarita	Talco	5,j	Ornamentación, cargas, filtros y absorbentes	130	Alto Barral	Cuauzo y Feldespato	3,c	Vidrio, locas y porcelanas
12	Iguazu - El Pólex	Marmol	10,i	Ornamentación, cementos, calas, agricultura	91	Santa Dedecca	Marmol	10,i	Ornamentación, cementos, calas, agricultura	131	Meifa	Cuauzo y Feldespato	3,c	Vidrio, locas y porcelanas
13	El Saucalito-Los Ralones-Lozada Llanis	Marmol	10,i	Ornamentación, cementos, calas, agricultura	92	El Centro	Gemas	14,j	Gemas, mineral decorativo	132	San Jorge	Cuauzo y Feldespato	3,c	Vidrio, locas y porcelanas
14	El Condor-Cuauzo de Cameros-Los Aganos	Marmol	10,i	Ornamentación, cementos, calas, agricultura	93	Los Cosiguayos	Marmol	10,i	Ornamentación, cementos, calas, agricultura	133	Virgen de las Mercedes	Gemas	14,j	Gemas, mineral decorativo
15	Charcas y I y II	Granito	61	Ornamentación, andes de titulación	94	Cuchilla Nevada	Cuauzo	3a	Siderurgia, silico metalico	134	San Claudio	Cuauzo y Feldespato	3,c	Vidrio, locas y porcelanas
16	Agua del Duazmo-Mogote Azules-La Rita	Marmol	10,i	Ornamentación, cementos, calas, agricultura	95	Soledad	Cuauzo y Feldespato	3,c	Vidrio, locas y porcelanas	135	Hiego de Las Mangas (Sector Norte)	Cuauzo y Feldespato	3,c	Vidrio, locas y porcelanas, mineral decorativo
17	Carrizosa-Ea. El Potrerillo	Marmol	10,i	Ornamentación, cementos, calas, agricultura	96	Pangero	Cuauzo y Feldespato	3,c	Vidrio, locas y porcelanas, mineral decorativo	136	Virgen de las Mercedes	Cuauzo y Feldespato	3,c	Vidrio, locas y porcelanas
18	El Guindo	Marmol	10,i	Ornamentación, cementos, calas, agricultura	97	Domingo F. Sarmiento	Cuauzo y Feldespato	3,c	Vidrio, locas y porcelanas, mineral decorativo	137	Cerro Blanco	Cuauzo	3a	Vidrio, locas y porcelanas
19	El Saucal-Qualifones	Marmol	10,i	Ornamentación, cementos, calas, agricultura	98	Talada I	Cuauzo y Feldespato	3,c	Vidrio, locas y porcelanas	138	Miguel	Cuauzo y Feldespato	3,c	Vidrio, locas y porcelanas
20	Piedra Grande	Marmol	10,i	Ornamentación, construcción, agricultura	99	Piedra de Mayo	Marmol	10,i	Cerámica y calas, agricultura	139	Alto Barral	Cuauzo y Feldespato	3,c	Vidrio, locas y porcelanas
21	Cremades y Sota	Marmol	10,i	Ornamentación, cementos, calas, agricultura	100	Las Rosas	Marmol	10,i	Ornamentación, cementos, calas, agricultura	140	Cabildo	Talco	5,j	Ornamentación, cargas, filtros y absorbentes
22	Piedra Grande	Tonalita	61	Ornamentación, construcción	101	Las Rosas	Marmol	10,i	Ornamentación, cementos, calas, agricultura	141	Hilda Esther	Granito	61	Ornamentación, andes de titulación
23	Nubloncito	Marmol	10,i	Ornamentación, cementos, calas, agricultura	102	Brinquilagua	Marmol	10,i	Ornamentación, cementos, calas, agricultura	142	Lago de Abadina	Matascuarta	10,i	Ornamentación, construcción
24	Caballada-Mayor-Eduardo Nieto	Marmol	10,i	Ornamentación, cementos, calas, agricultura	103	Berfo Berfo	Marmol	10,i	Ornamentación, cementos, calas, agricultura	143	Maituquias Altavilla	Marmol	10,i	Ornamentación, cementos, calas, agricultura
25	San Antonio-Delipio	Marmol	10,i	Ornamentación, cementos, calas, agricultura	104	Bagrada Familia	Marmol	10,i	Ornamentación, construcción, agricultura	144	Sabatán	Cuauzo y Feldespato	3,c	Vidrio, locas y porcelanas
26	San Antonio-Suñe-Burgo	Marmol	10,i	Ornamentación, cementos, calas, agricultura	105	La Sierba-His Argentina y Proterito	Marmol	10,i	Ornamentación, cementos, calas, agricultura	145	La Franciscana	Gemas	14,j	Gemas, mineral decorativo
27	Ojo de Agua	Marmol	10,i	Ornamentación, cementos, calas, agricultura	106	Tala Cañada	Serpentina	11	Construcción, fundente	146	Alcañal	Cuauzo y Feldespato	3,c	Vidrio, locas y porcelanas
28	El Partazo	Marmol	10,i	Ornamentación, construcción, agricultura	107	Juan XXIII	Andaluita	11	Construcción, fundente	147	Yayo Blancos	Granito	61	Ornamentación, construcción
29	Piedra Azul	Marmol	10,i	Ornamentación, construcción, agricultura	108	Estancia Alcatraz	Basalto alcalino	11	Construcción, fundente	148	Cañal de las Yaguas	Cuauzo	3a	Vidrio, locas y porcelanas
30	El Batón	Marmol	10,i	Ornamentación, construcción, agricultura	109	Mogote Nevado y Cerro Condor	Gemas	14,j	Gemas, mineral decorativo	149	Alto Barral	Cuauzo y Feldespato	3,c	Vidrio, locas y porcelanas
31	La Providencia	Marmol	10,i	Ornamentación, cementos, calas, agricultura	110	Piedra	Gemas	14,j	Gemas, mineral decorativo	150	La Frutilla	Cuauzo	3a	Vidrio, locas y porcelanas
32	Las Trece Campanas	Marmol	10,i	Ornamentación, cementos, calas, agricultura	111	Los Riosanos 1518	Feldespato	11	Siderurgia, silico metalico	151	Los Tres Arroyos	Cuauzo	3a	Vidrio, locas y porcelanas
33	La Argentina	Marmol	10,i	Ornamentación, cementos, calas, agricultura	112	Los Riosanos	Granito	61	Ornamentación, construcción	152	Andaluita (P1)	Cuauzo y Feldespato	3,c	Vidrio, locas y porcelanas
34	Juancho	Talco	5,j	Ornamentación, cargas, filtros y absorbentes	113	Cañada del Puerto	Medagranito	61	Andes de titulación	153	Falciana	Feldespato	3,c	Vidrio, locas y porcelanas
35	La Cuesta	Talco	5,j	Ornamentación, cargas, filtros y absorbentes	114	Malta	Cuauzo	3a	Vidrio, locas y porcelanas	154	Bevitas T-1	Cuauzo y Feldespato	3,c	Vidrio, locas y porcelanas
36	Rosales de Tash-El Marzano-Ato de los Cocos	Marmol	10,i	Ornamentación, cementos, calas, agricultura	115	La Cuchilla	Cuauzo	3a	Siderurgia, silico metalico	155	Altos de Cordero	Tonalita	61	Andes de titulación
37	Piedra Grande	Fuorita	14,b	Vidrio, locas y porcelanas, mineral decorativo	116	La Luján	Cuauzo y Feldespato	3,c	Vidrio, locas y porcelanas	156	Condon Huasi	Granito	61	Ornamentación, construcción
38	Cerro Blanco	Cuauzo	3a	Vidrio, locas y porcelanas	117	Olgate	Cuauzo y Feldespato	3,c	Vidrio, locas y porcelanas, mineral decorativo	157	Andaluita	Cuauzo y Feldespato	3,c	Vidrio, locas y porcelanas
					118	El Morado	Cuauzo y Feldespato	3,c	Vidrio, locas y porcelanas	158	Las Tapas	Cuauzo y Feldespato	3,c	Vidrio, locas y porcelanas, mineral decorativo
					119	La Espartera	Cuauzo y Feldespato	3,c	Vidrio, locas y porcelanas, mineral decorativo	159	Las Tapas	Cuauzo y Feldespato	3,c	Vidrio, locas y porcelanas, mineral decorativo

TAMAÑOS DE DEPÓSITOS

- Pequeño
- Mediano
- Grande

LITOTECTOS Y MINERALOTECTOS

- Marmol
- Pegmatitas vinculadas con anatexis
- Pegmatitas no vinculadas con anatexis
- Fluorita

POTENCIAL MINERO

	Minerales Industriales		Rocas Ornamentales	Potencial Minero
	Minerales Industriales	Rocas Ornamentales		
COMPLEJO VOLCÁNICO POCHO	Piedra triturada y rocas para construcción	Rocas Ornamentales	Medio	
FORMACIÓN VULCANITAS CERRO COLORADO	Piedra Triturada	Rocas Ornamentales	Bajo	
COMPLEJO GRANÍTICO DE ACHALA	Minerales pegmatíticos (Cuauzo y Feldespato), cuarzo hidrotermal y facies graníticas silíceas	Rocas Ornamentales	Medio	
	Minerales pegmatíticos (Micas)		Medio	
PLUTONES MENORES	Minerales pegmatíticos (Berilo, Columbita, otros)		Bajo	
	Fuorita		Muy bajo	
COMPLEJOS METAMÓRFICOS VINCULADOS Y NO VINCULADOS CON ANATEXIS	Minerales pegmatíticos (en Pegmatitas no vinculadas al batolito de Achala)	Rocas Ornamentales	Medio	
	Mármoles		Alto	
	Rocas Ornamentales, Piedra Triturada y Omg		Medio	

PROYCCION GAUSS-KRIGER
EQUIDISTANCIA 90 METROS

ESCALA 1:250.000

NORMAS, DIRECCION Y SUPERVISION DEL IGRM

A. Bonalumi, J. Siragulla, J.E. Sanchez Rial, J. Cornaglia, A.M. Caballinas y J.P. Ferreira Centeno.
Jefe de Proyecto: A. Bonalumi.