

CARTA GEOLÓGICA DE LA REPÚBLICA ARGENTINA

ESCALA 1:250 000

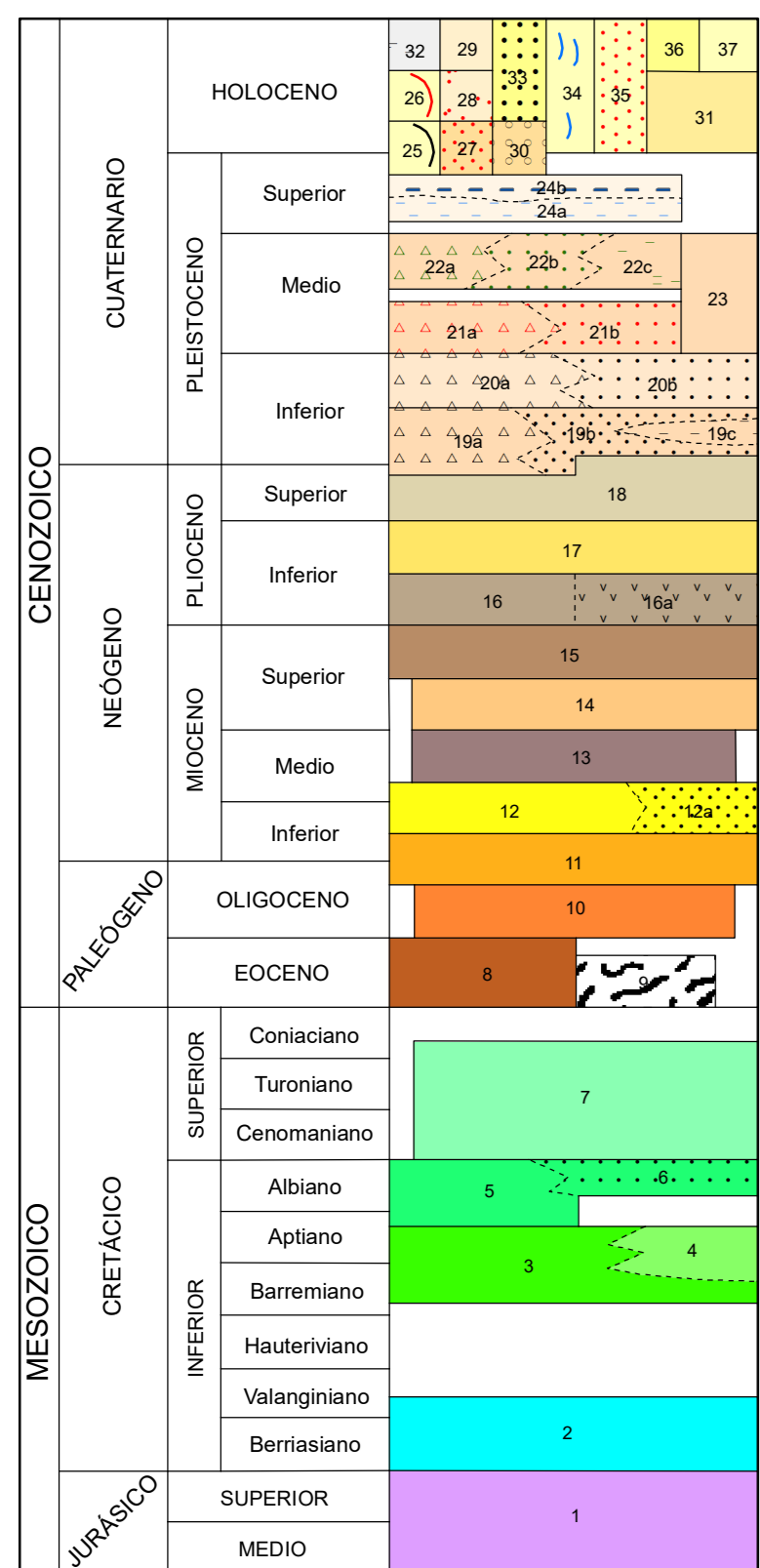
PROVINCIA DE SANTA CRUZ

LAGO CARDIEL

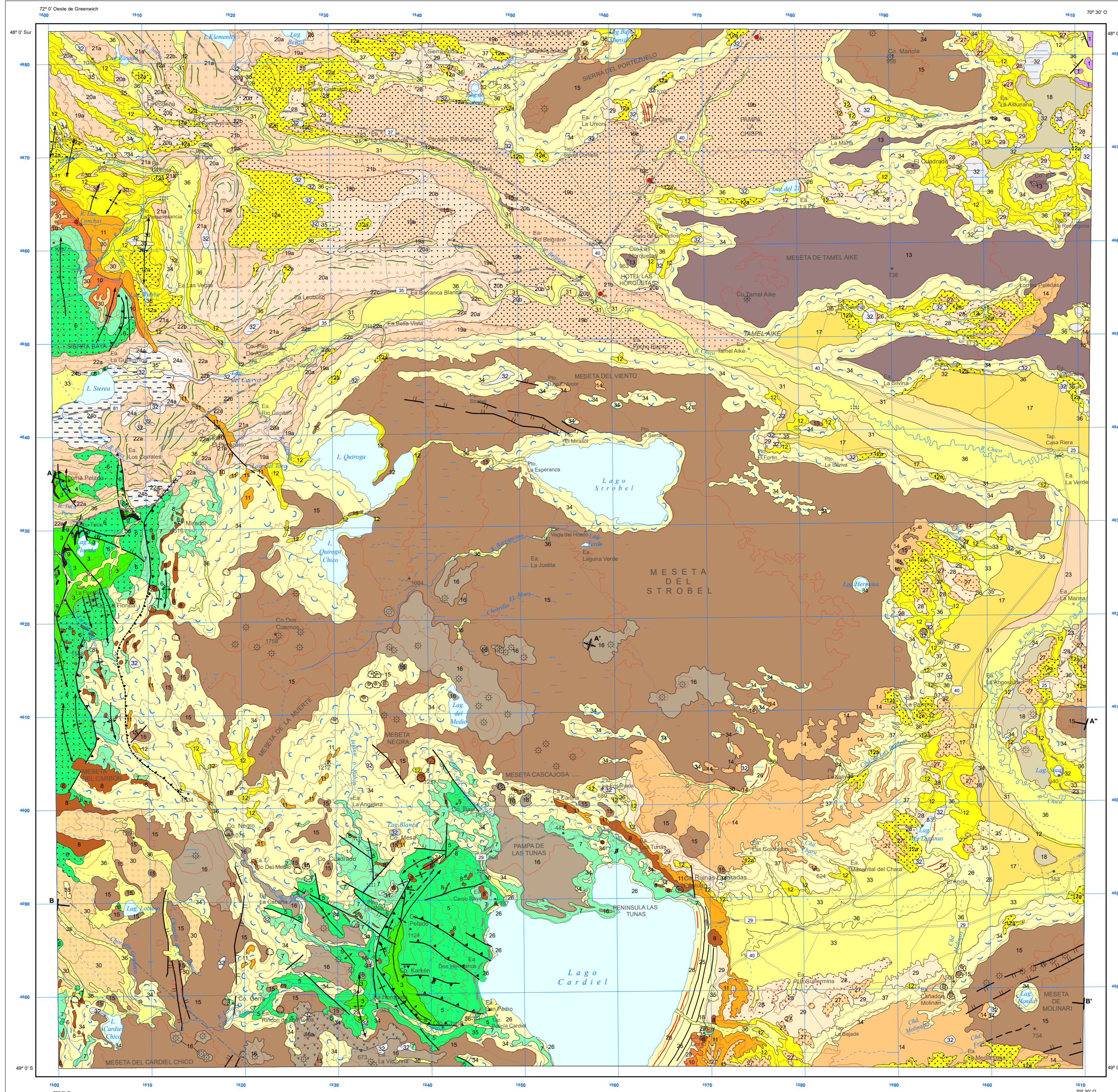
4972-II

ESQUEMA REGIONAL

CUADRO ESTRATIGRÁFICO

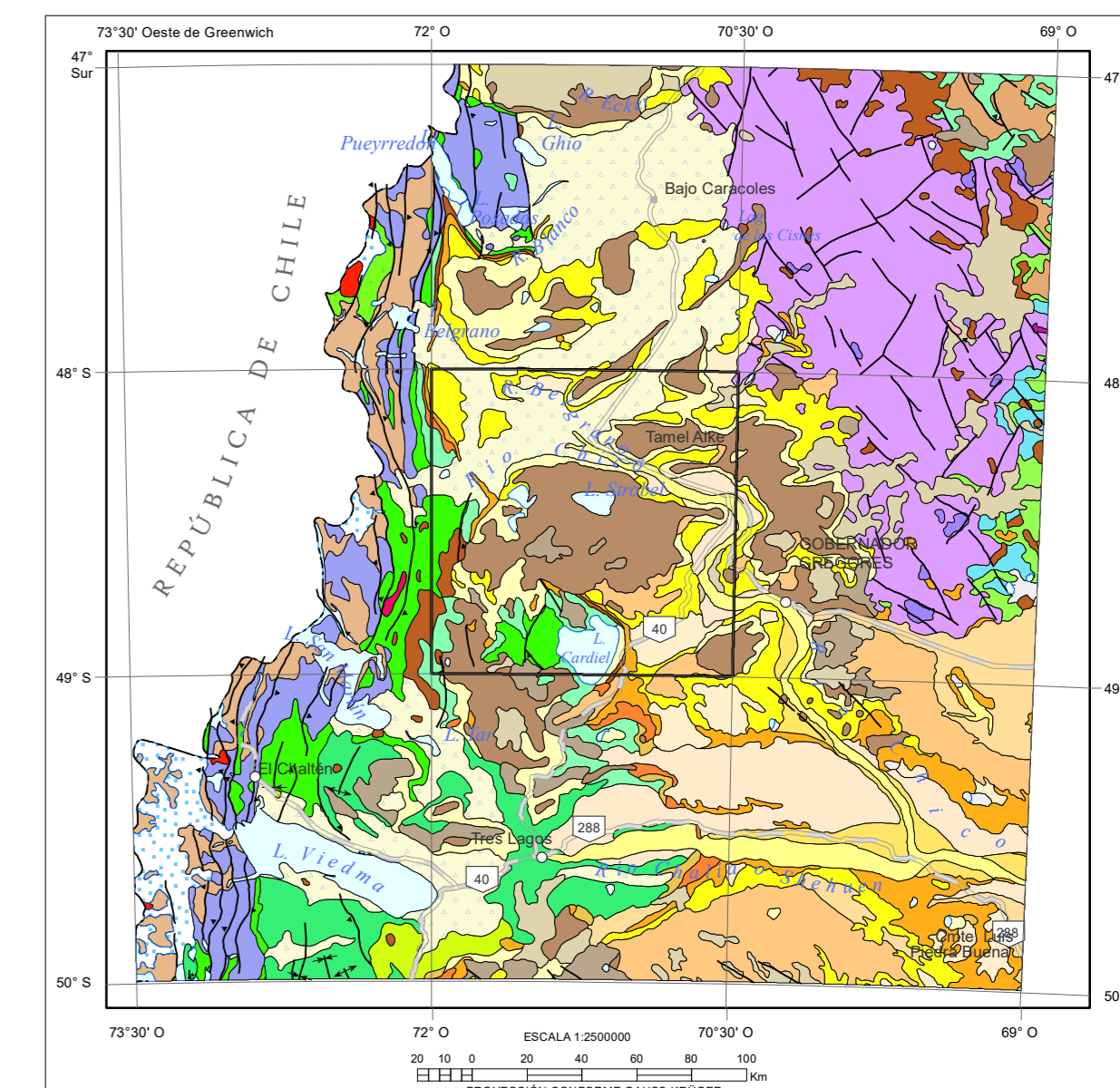


- 37 DEPÓSITOS ALUVIALES Y COLUVIALES INDEFINIDOS Arenas finas a medianas, limos y arcillas subordinados...

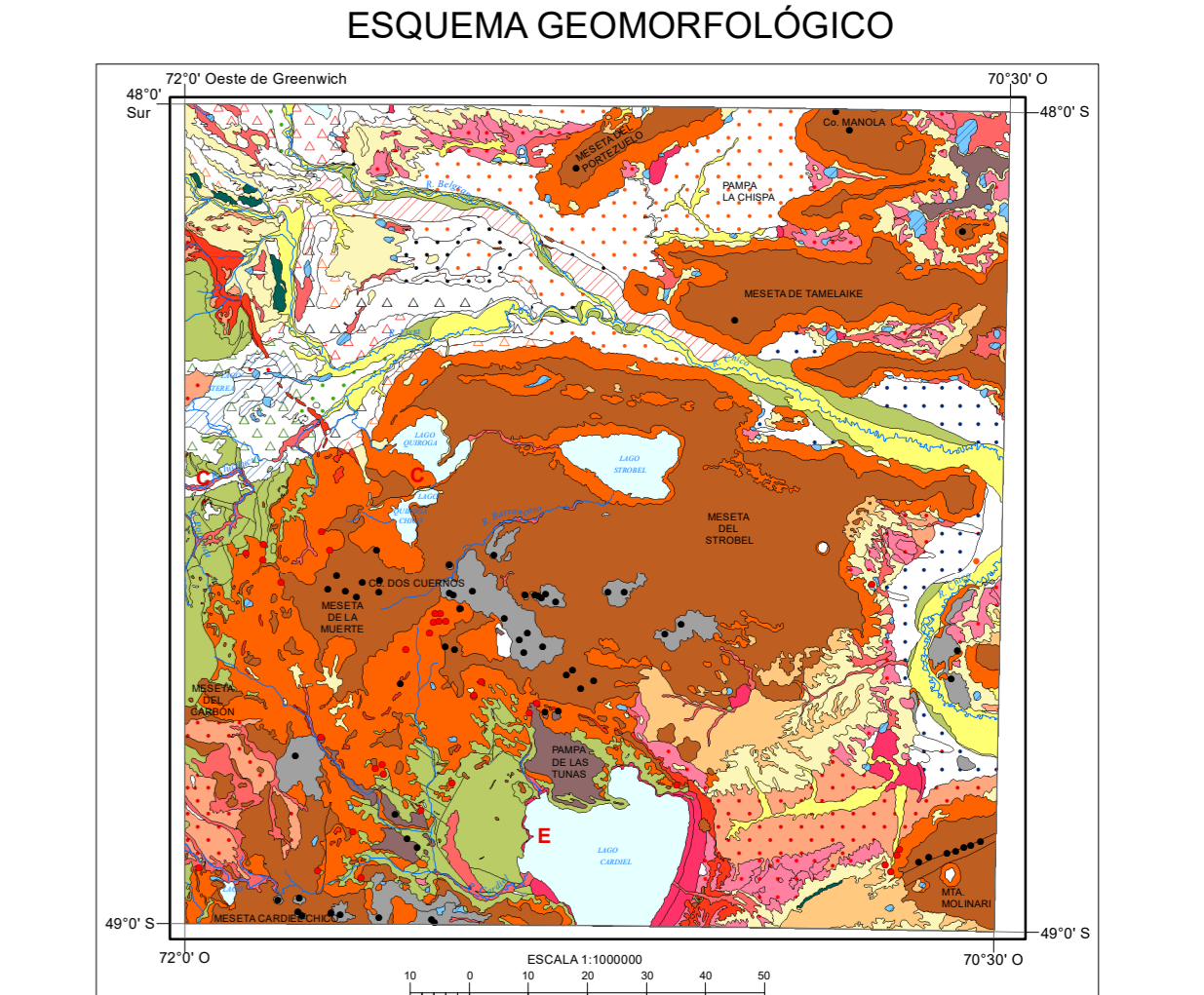


La presente publicación se ajusta a la cartografía oficial, está hecha por el Poder Ejecutivo Nacional a través del IGM - Ley 22.993 - Programa Nacional de Cartas Geológicas y Temáticas. LEY N° 24.224 de REORDENAMIENTO MINERO.

NORMAS, DIRECCIÓN Y SUPERVISIÓN DEL IGM. JEFE DE PROYECTO: José Luis Pinza...



- REFERENCIAS: Gravas continentales de lapidación pedemontana miocenas, rivas y II...

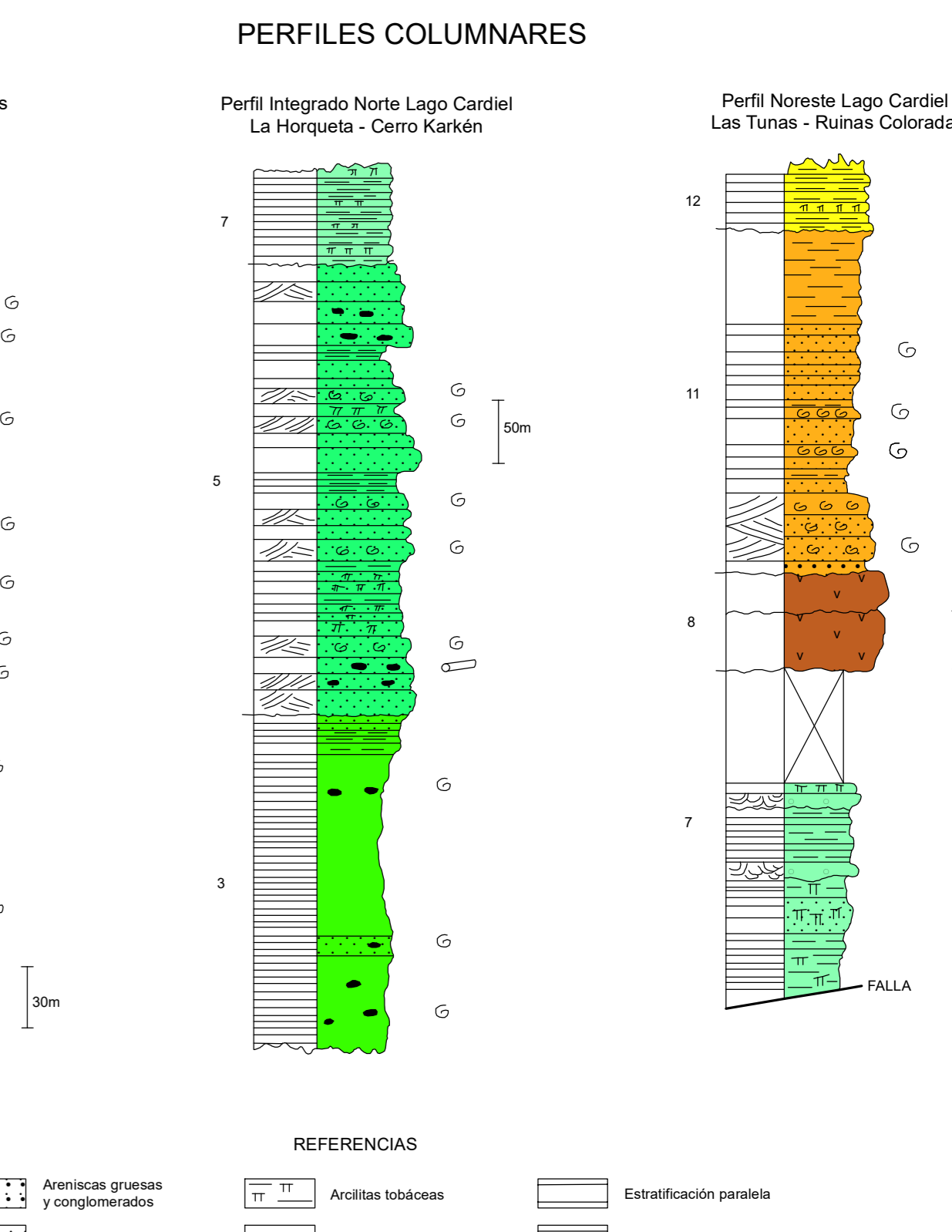
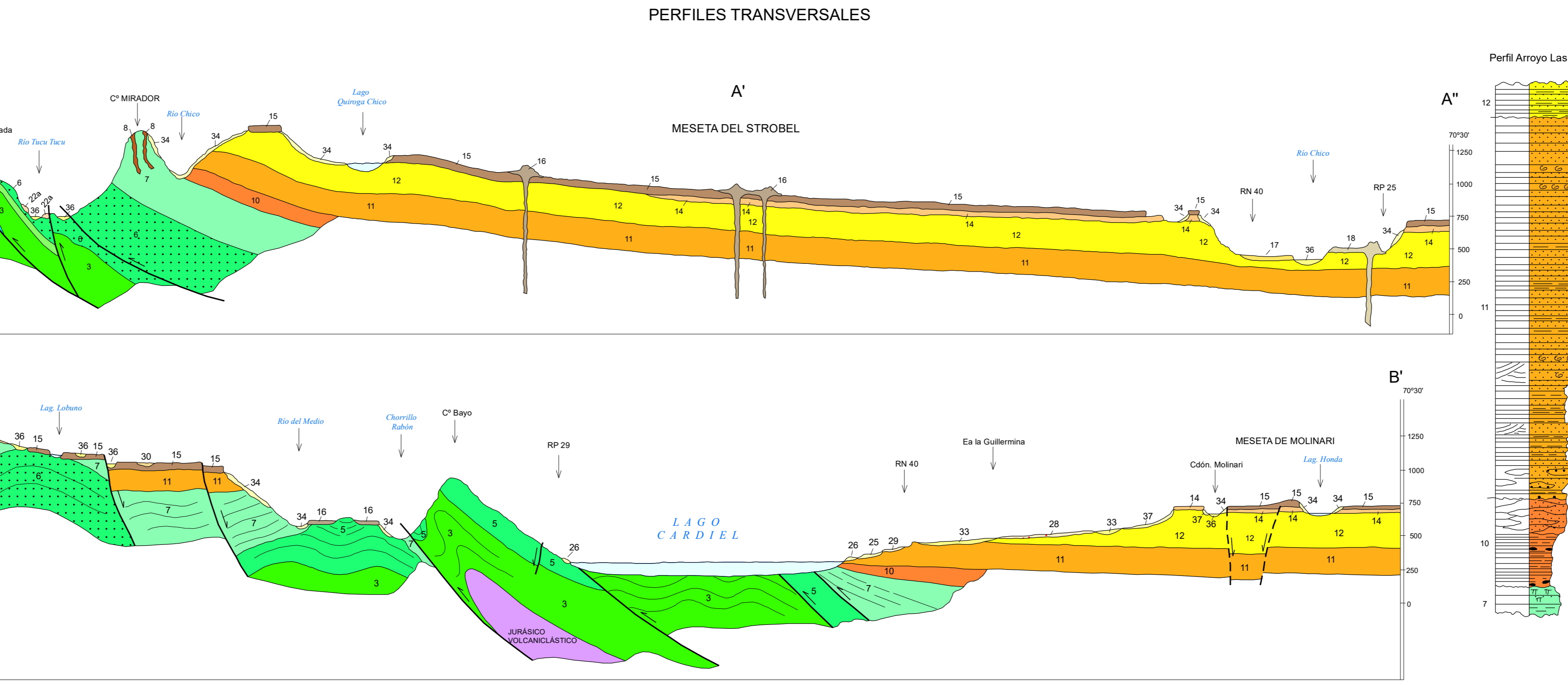
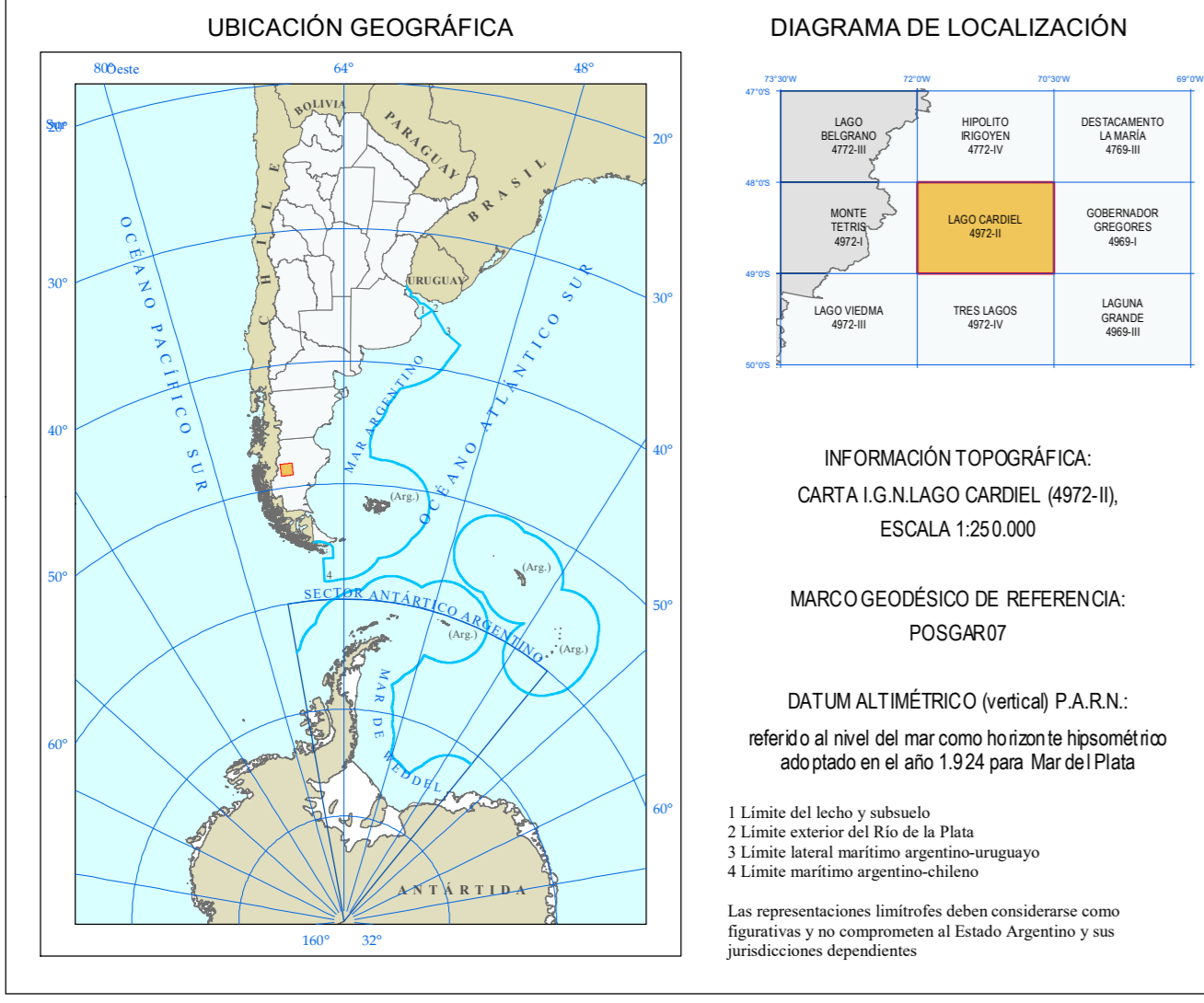


- RELIEVO DE DEPRESIONES ENDORREICAS: Bajos endorreicos con playas secas y cordones litorales...

- REFERENCIAS GEOLÓGICAS: CONTACTOS, FALLAS, PLIEGUES, OTRAS ESTRUCTURAS, INDICIO Y/O YACIMIENTO MINERAL/AFLORANTE...

- REFERENCIAS TOPOGRÁFICAS: PLANIMETRÍA, HIDROGRAFÍA, ALTIMETRÍA, ABBREVIATURAS...

Table with 6 columns and 2 rows, likely a legend or data table.



UBICACIÓN GEOGRÁFICA, DIAGRAMA DE LOCALIZACIÓN, INFORMACIÓN TOPOGRÁFICA, MARCO GEODÉSICO DE REFERENCIA, DATUM ALTIMÉRICO (vertical) P.A.R.N.

ESCALA HORIZONTAL 1:250.000, ESCALA VERTICAL 1:25.000, REFERENCIAS: Areniscas gruesas y conglomerados, Areniscas, Areniscas tobacacas, Areniscas coqueadas, Limolitas, Arcillas...

REFERENCIAS: Estratificación paralela, Laminación paralela, Concreciones, Fósiles inventados, Estratificación entre cruzado en arena, Estratificación horizontal...