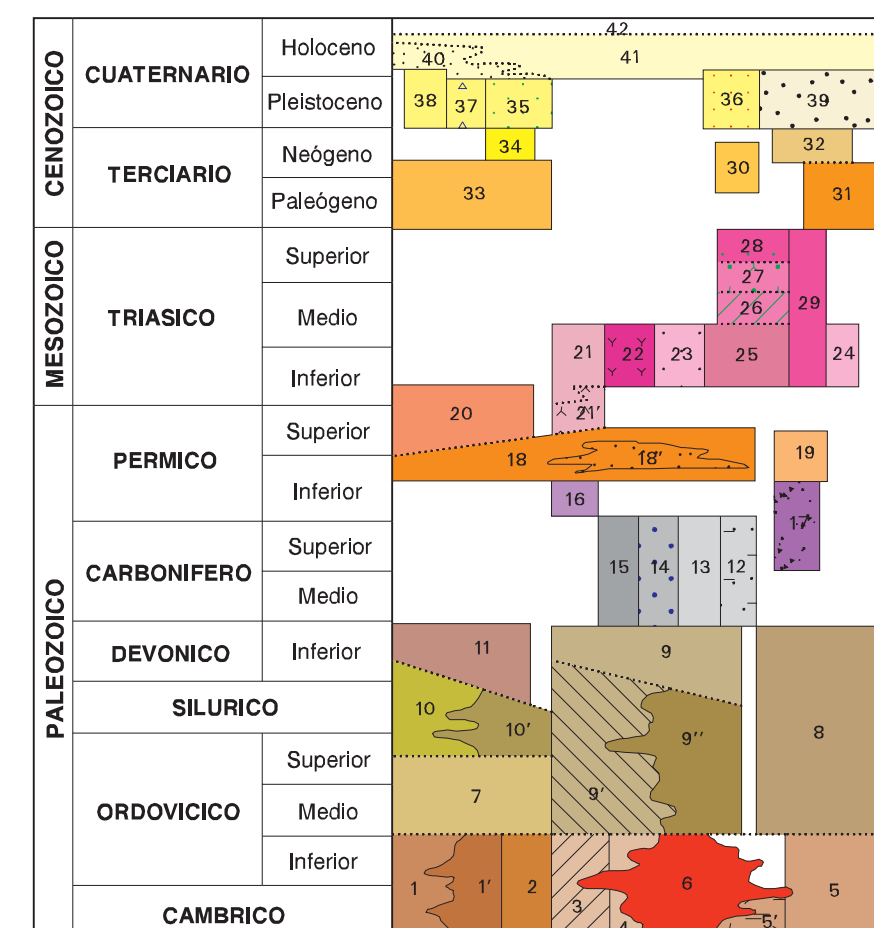
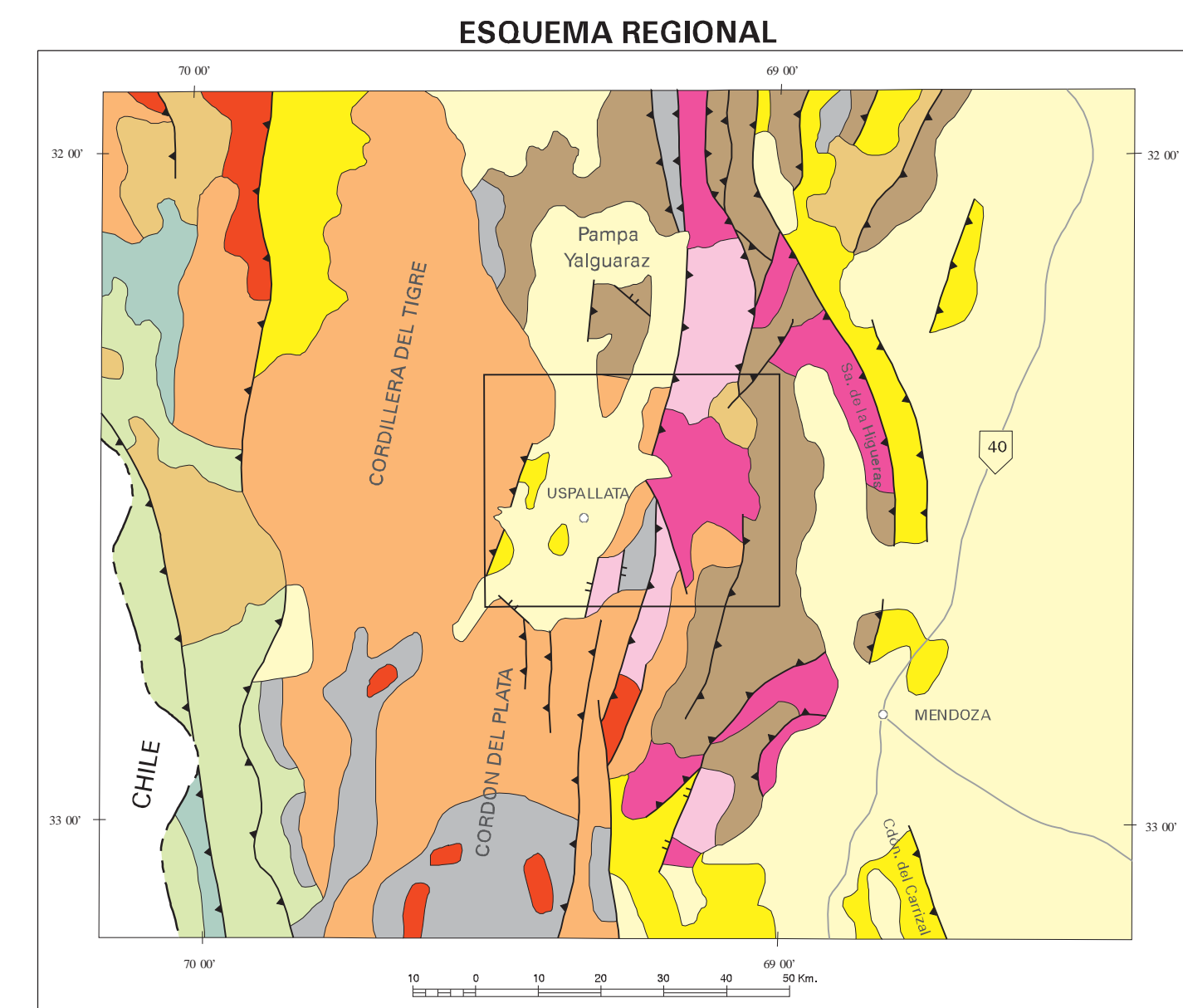
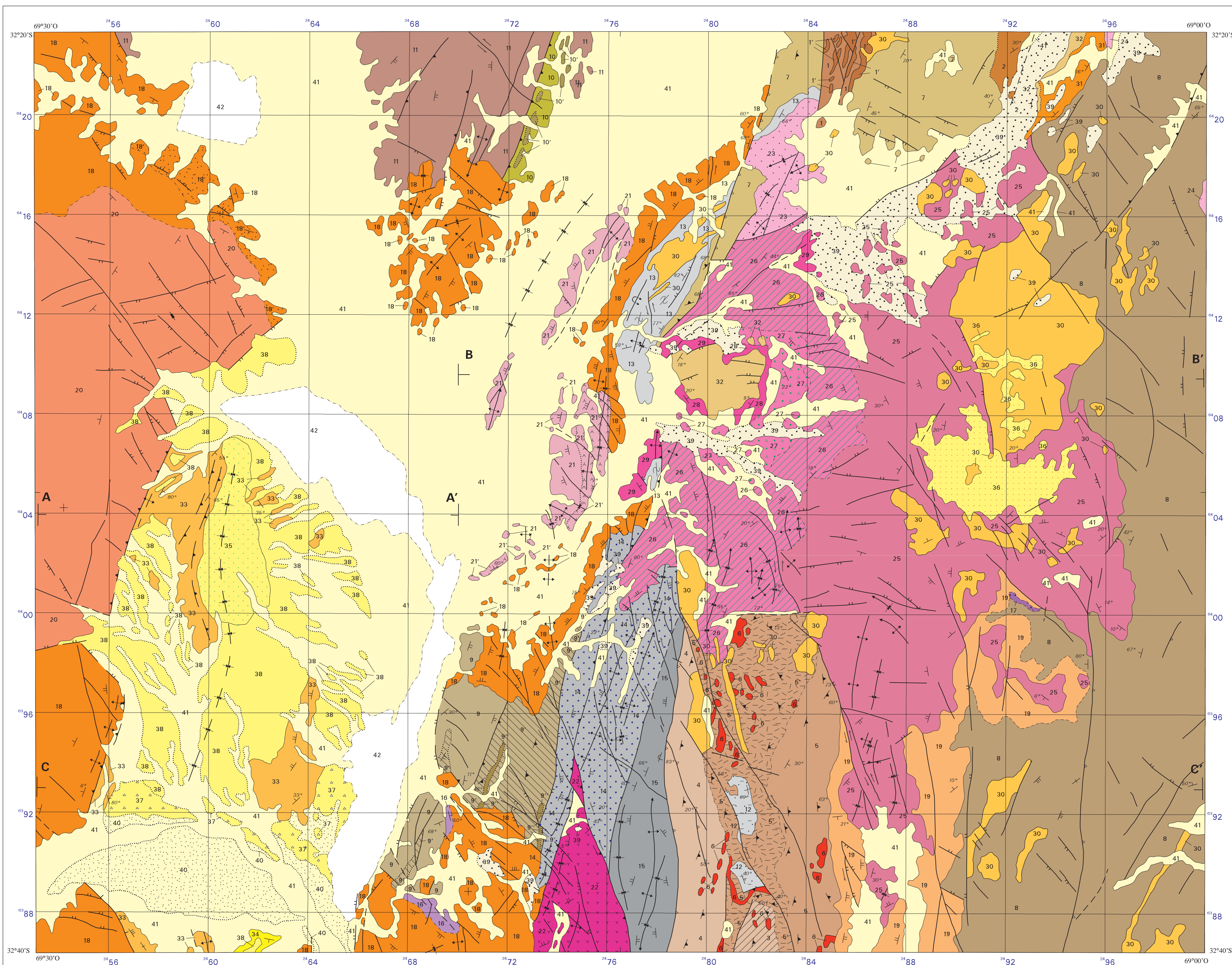




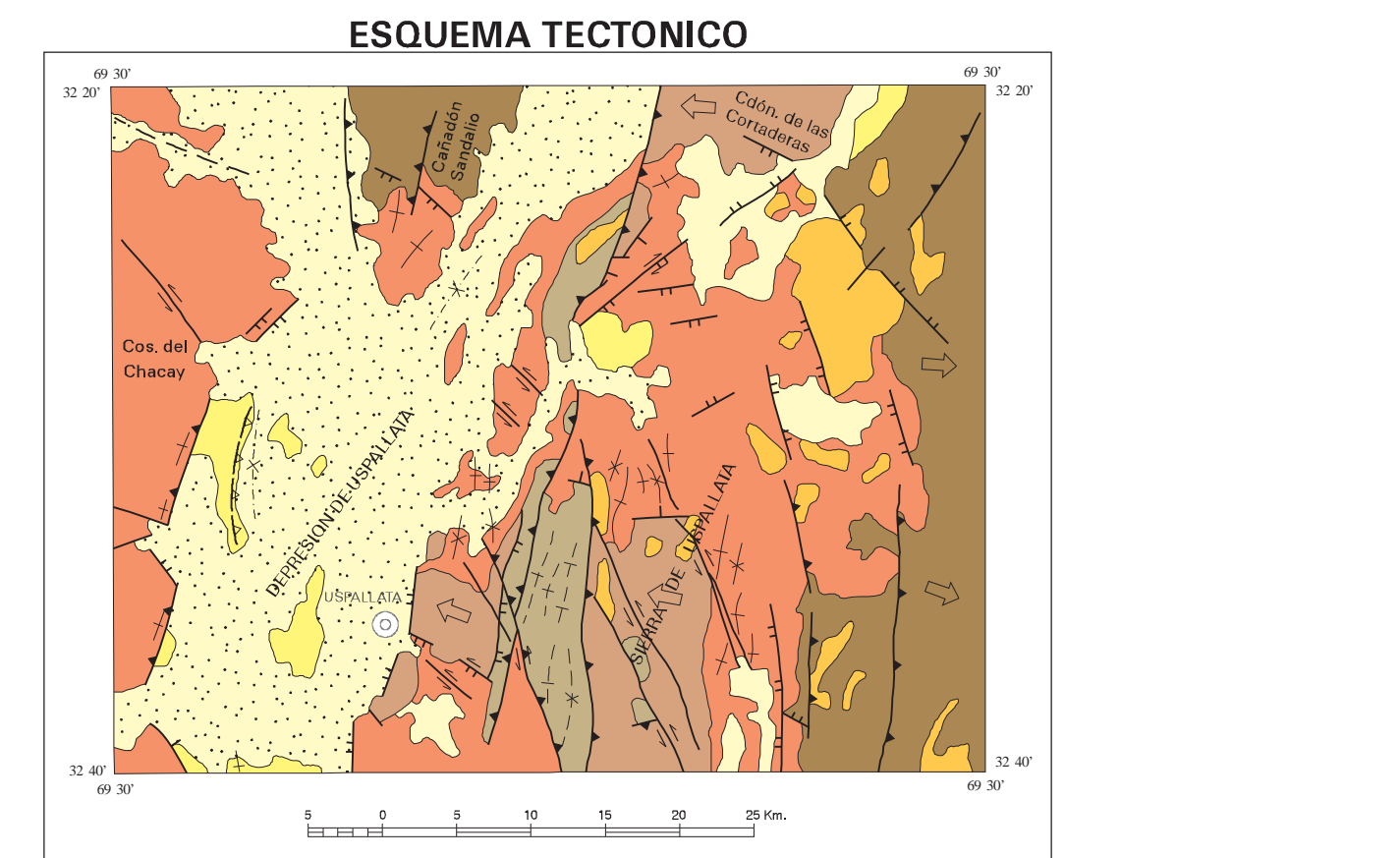
CUADRO ESTRATIGRAFICO



- 42 AREAS MODIFICADAS POR ACCION ANTROPICA
- 41 SEDIMENTOS ALUVIALES Y COLUVIALES: Arenas y gravas de abanicos aluviales y coluviales.
- 40 SEDIMENTOS ATERRAZADOS DEL PISO MENDOZA: Arenas y gravas en los flujos de arena.
- 39 FORMACION PAJARO MUERTO (terciario): Arenas y gravas con coque local fuertemente cementado.
- 38 DEPOSITOS PIEDROMONDOS DE CORRALERA FRONTAL: Arenas y gravas de abanicos aluviales, volutas y volutas de piedromonos.
- 37 DRIFT USPALLATA (igruvi): Olivitas.
- 36 DEPOSITOS ALUVIALES Y COLUVIALES DE PARAMOLLOS: Arenas y gravas.
- 35 FORMACION SAN ALBERTO (terciario): Gravas gruesas.
- 34 FORMACION LAS AGUILLAS (terciario): Brechas volcánicas.
- 33 FORMACION SUBERCA DE LOS SALTOS (terciario): Arenas y conglomerados.
- 32 FORMACION PUERTO UNO (terciario): Brechas volcánicas y arenosas.
- 31 FORMACION PUERTO LAS CUEVAS (terciario): Arenas eólicas y fluviales.
- 30 FORMACION LEON (terciario): Cuerpos subvolcánicos e hipocentros de cenizas, denta y denta.
- 29 GRUPO USPALLATA
- 28 FORMACION USPALLATA (terciario): Indivisiadas.
- 27 FORMACION LOS COLORADOS (terciario): Arenas y yesos.
- 26 FORMACION PORTUELO DEL BAYO (terciario): Tóbas, sulfas y arenosas.
- 25 FORMACION AGUA DE LA ZORRA (terciario): Tóbas, sulfas, arenosas, pelitas y brechas de albasas.
- 24 FORMACION PARAMOLLO (terciario): Arenas, tóbas, pelitas y basaltos.
- 23 FORMACION DE LO, GRUPO SANTA CLARA (terciario): Arenas.
- 22 FORMACION PARRAL (terciario): Conglomerados, arenosas, basaltos albasas y tóbas.
- 21 FORMACION BETE COLORES (terciario): Tóbas y arenosas.
- 20 FORMACION TUNDUQUERAL (terciario):
- 19 Membro superior: Conglomerados, arenosas y sulfas.
- 18 Membro inferior: Basaltos albasas y tóbas.
- 17 CONGLOMERADO PIRICAS (terciario): Brechas volcánicas volcánicas.
- 16 FORMACION PORTUELO DEL CENIZO: Lajas y brechas traquíticas y dacíticas.
- 15 GRUPO SANTA ELENA
- 14 FORMACION ABELLA (igruvi y terciario): Diamantas glaciales y arenosas blandas.
- 13 FORMACION TRAMONDO (igruvi y terciario): Diamantas glaciales, arenosas blandas, pelitas y arenosas de glaciales y arenosas conglomeradas blandas.
- 12 FORMACION AGUA DEL JAGUEL (igruvi y terciario): Diamantas glaciales, arenosas blandas y pelitas y arenosas de glaciales.
- 11 FORMACION EL CHOCHE (igruvi y terciario): Diamantas, arenosas y pelitas.
- 10 GRUPO CIENAGA DEL MEDIO
- 9 FORMACION TONTAL (igruvi): Pelitas, gizaras y arenosas de ambiente nerítico.
- 8 FORMACION DINGALCO (igruvi):
- 7 Membro superior: Pelitas y arenosas.
- 6 Membro inferior: Pelitas y arenosas.
- 5 Membro superior: Pelitas y arenosas.
- 4 Membro inferior: Pelitas y arenosas.
- 3 FORMACION PANTALLA DE USPALLATA (igruvi):
- 2 Membro superior: Pelitas y arenosas.
- 1 Membro inferior: Pelitas y arenosas.
- GRUPO BOMILLA
- 5 ROCAS IGNEAS ASOCIADAS: Metabasitas y serpentinas.
- 4 FORMACION BUITE (igruvi):
- 3 Membro Agua de la Cuna: Siltas, melasiltas cuarzosas y tobas.
- 2 Membro Agua de la Cuna: Siltas, melasiltas cuarzosas y tobas.
- 1 Membro La Mercedita: Siltas y doleritas melanofónicas y en menor medida siltas y melasiltas.
- FORMACION FARALLONES (igruvi): Filas melanofónicas y rocas laminadas.
- FORMACION BOMILLA (igruvi): Puzos carboníferos, siltas y serpentinas.
- GRUPO SANGRATA DEL LEON
- 2 FORMACION ALCAMENTO (igruvi): Mármolos fragmentos estratificados y gizaras volcánicas de siltas.
- 1 FORMACION CORTADERAS (igruvi):
- 1 Puzos volcánicos.
- 2 Serpentinas, arenosas y gizaras: Depósitos de probable cuenca profunda.



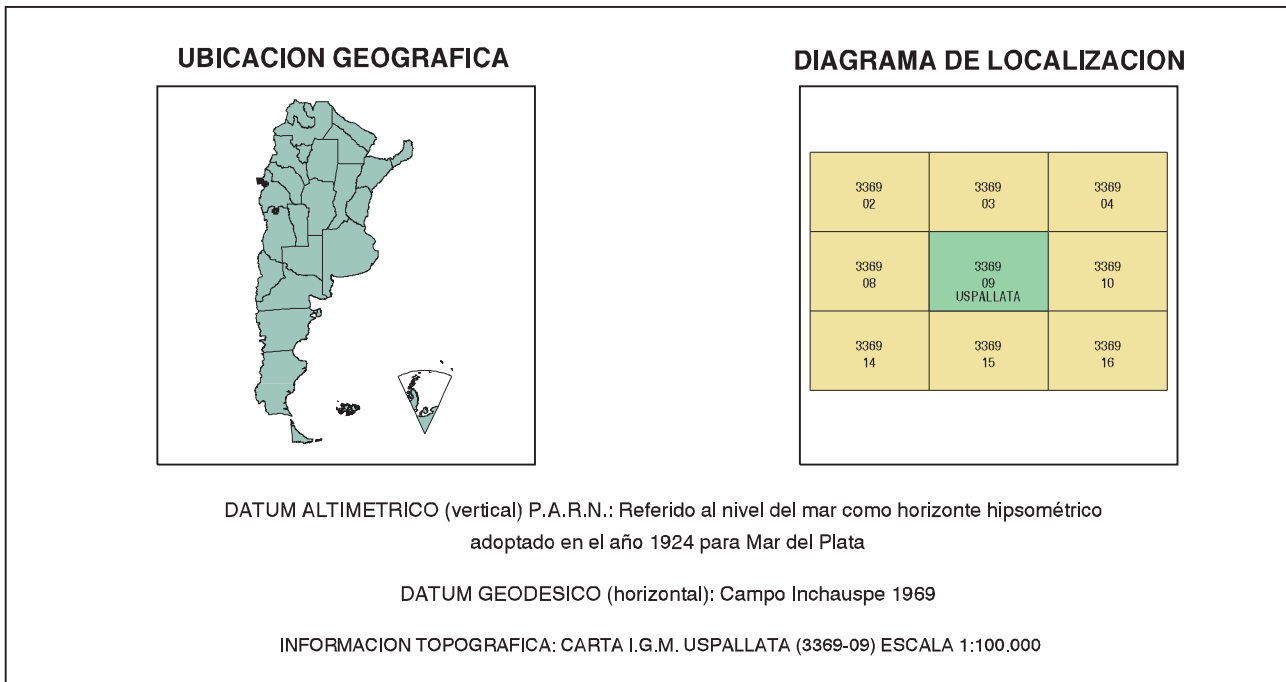
- REFERENCIAS
- Depósitos cuaternarios.
 - Sedimentos continentales neógenos.
 - Volcanitas y rocas intrusivas neógenas.
 - Sedimentitas y volcánitas terciarias.
 - Sedimentitas jurásico-cretácico.
 - Sedimentitas, rocas proclíticas y lavas triásicas.
 - Succion volcánica permo-triásica.
 - Sedimentitas y granitoides asociados.
 - Sedimentitas del Paleozoico superior.
 - Metasedimentitas del Paleozoico inferior.
 - Matamorfitas y rocas ígneas asociadas del Paleozoico inferior.



- REFERENCIAS
- Depósitos cuaternarios.
 - Depósitos cuaternarios de la depresión de Uspallata.
 - Sedimentitas y volcánitas terciarias.
 - Rocas intrusivas terciarias.
 - Sedimentitas y volcánitas permo-triásicas.
 - Sedimentitas neopaleozoicas.
 - Epiplatmoritas eopaleozoicas.
 - Metasedimentitas y rocas ígneas eopaleozoicas.
 - Falla, a tajo bajo.
 - Falla con desplazamiento de rumbo.
 - Falla inversa.
 - Falla normal.
 - Falla inferna.
 - Pliegue meso-ozoico.
 - Pliegue paleozoico.
 - Pliegue inflexo.
 - Vergencia de la deformación paleozoica.

- REFERENCIAS GEOLOGICAS
- FALLAS
- Falla al borde bajo con inclinación.
 - Falla subhorizontal o superior.
 - Falla de desplazamiento o separación inversa de bajo ángulo.
 - Falla de desplazamiento o separación inversa de alto ángulo.
 - Falla de desplazamiento o separación normal.
 - Falla de desplazamiento o separación de rumbo.
- PLIEGUES
- Anticlinal visible.
 - Anticlinal supueste.
 - Anticlinal con inclinación de buzamiento visible.
 - Anticlinal volcado.
 - Strucinal visible.
 - Strucinal supueste.
 - Strucinal con inclinación de buzamiento visible.
 - Zone de pliegues mesozoicas con dirección de buzamiento.
- CONTACTOS
- Concordante.
 - Concordante interrumpido o supueste.
 - Discordante.
 - Discordante interrumpido o supueste.
 - Intrusivo o por falla docti.
- PLIEGUES
- Rumbo e inclinación de la estratificación.
 - Estratificación subhorizontal.
 - Estratificación menor a 20° de inclinación.
 - Estratificación de 21° a 40° de inclinación.
 - Estratificación mayor a 40° de inclinación.
 - Estratificación subvertical.
 - Estratificación inversa.
 - Trazo de equivalencia o línea regional.
 - Diseccionamiento subvertical.

- REFERENCIAS CARTOGRAFICAS
- Capital de provincia.
 - Cabeceira de departamento.
 - Límite internacional.
 - Límite interprovincial.
 - Carrilero pavimentado: consolidado.
 - Carrilero de tierra, huella.
 - Línea de Alta Tensión.
 - Gasoducto, acueducto.
 - Ruta nacional / provincial.
 - Ferrocarril.
 - Puente, dique.
 - Ciudad, edificio.
 - Canal de agua permanente.
 - Canal de agua intermitente.
 - Lago o laguna permanente, intermitente.
 - Batnas, bañado.
 - Punto trigonométrico.
 - Curva de nivel principal y su altitud, barranca.
 - Curva de nivel intermedia, barranca.
- ABREVIATURAS
- | | | | |
|------------|----------|-----------|-------------|
| B. Bahía | L. Lago | Isa. Isla | Par. Puerto |
| C. Cabaña | L. Lago | L. Laguna | Par. Puerto |
| C. Cabaña | M. Monte | C. Cabaña | Q. Quebrada |
| C. Cabaña | P. Pampa | P. Pampa | R. Río |
| Ca. Camino | P. Pampa | Pa. Pampa | Sa. Sierra |



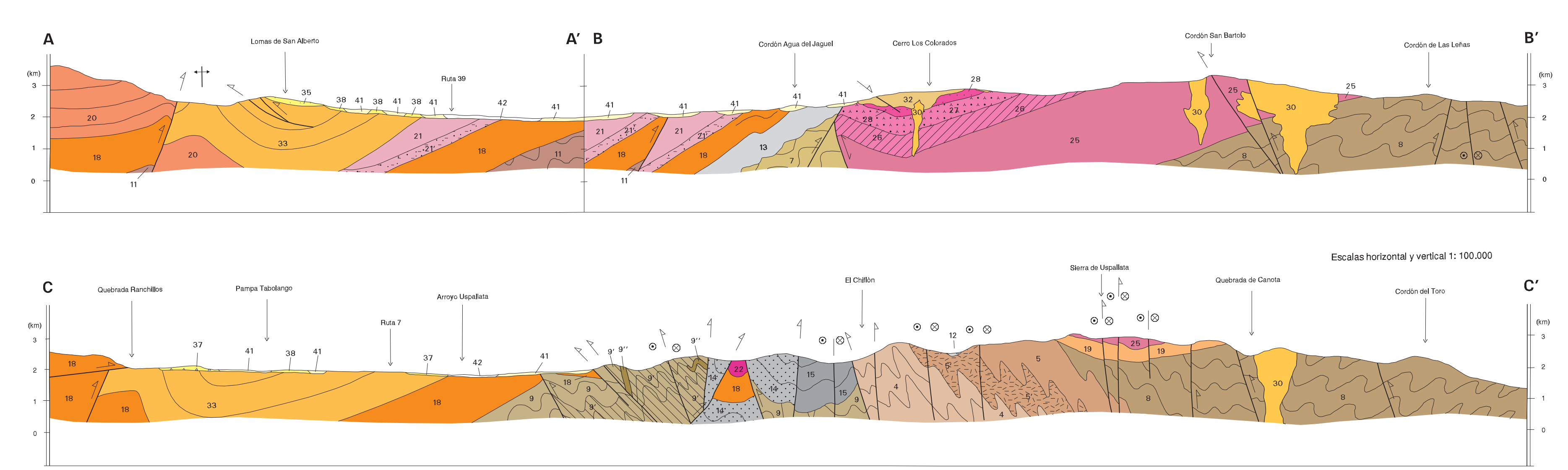
TRATAMIENTO INFORMATICO: SECTOR SENSORES REMOTOS Y SIG. IGRM 20/01/11

Programa Nacional de Cartas Geológicas Ley N. 14.224 de Reconocimiento Mincero

ESCALA 1:100.000

NORMAS, DIRECCION Y SUPERVISION DEL IGRM
Geología: José M. Cortés, Gustavo González Bonorino, Magdalena L. Kosharsky.

PERFILES TRANSVERSALES



COLUMNAS ESTRATIGRAFICAS

