

CARTA GEOLOGICA DE LA REPUBLICA ARGENTINA

ESCALA 1:100.000

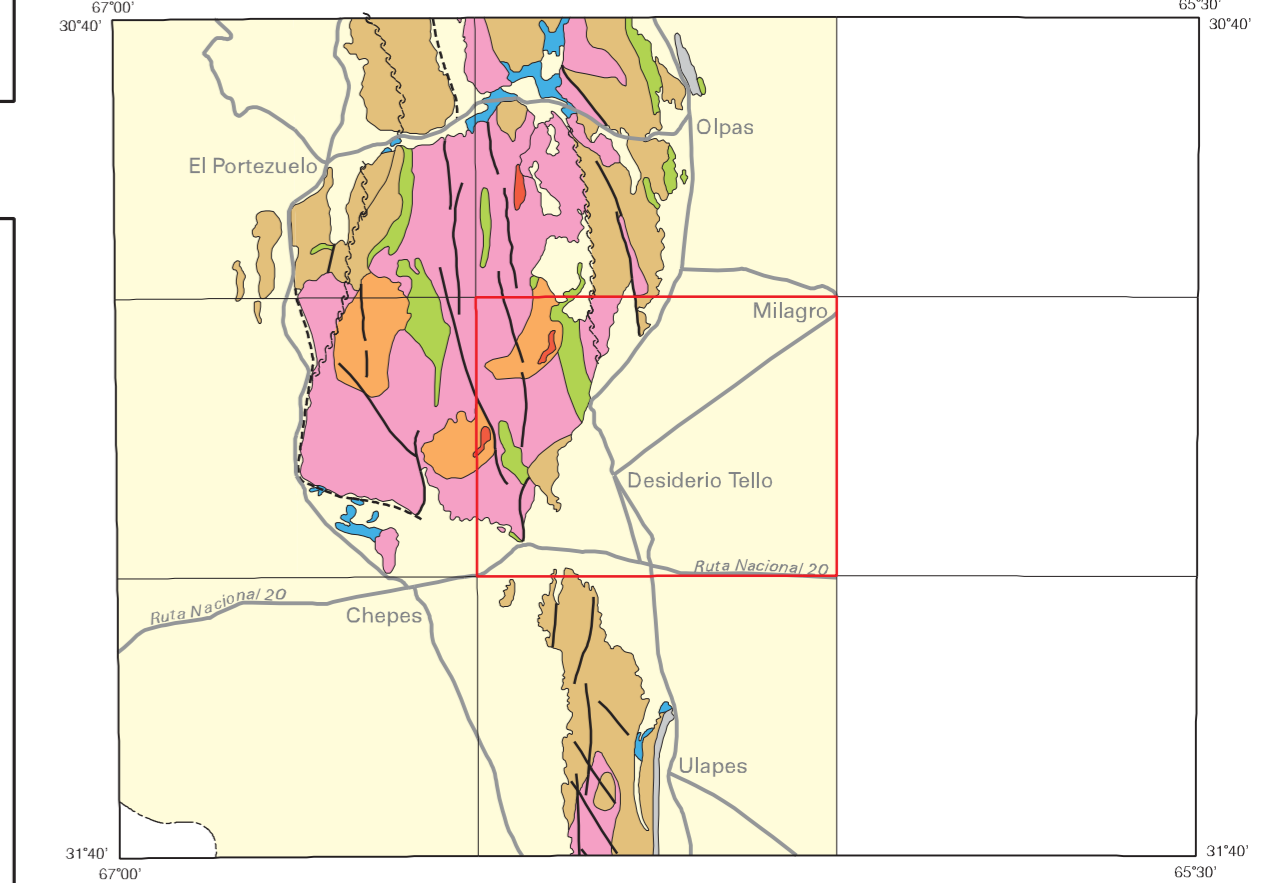
HOJA GEOLOGICA

DESIDERIO TELLO

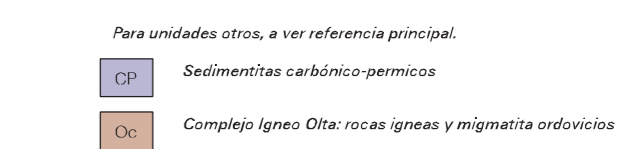
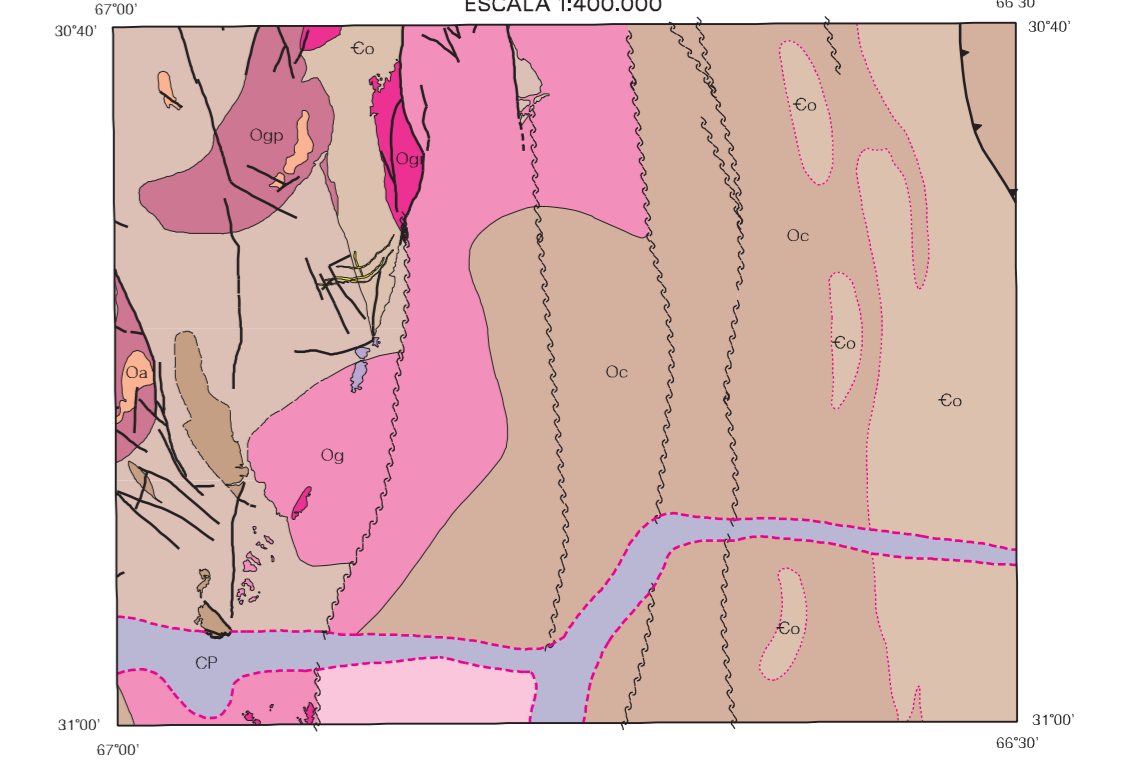
3166-21

PROVINCIA DE LA RIOJA
REPUBLICA ARGENTINA

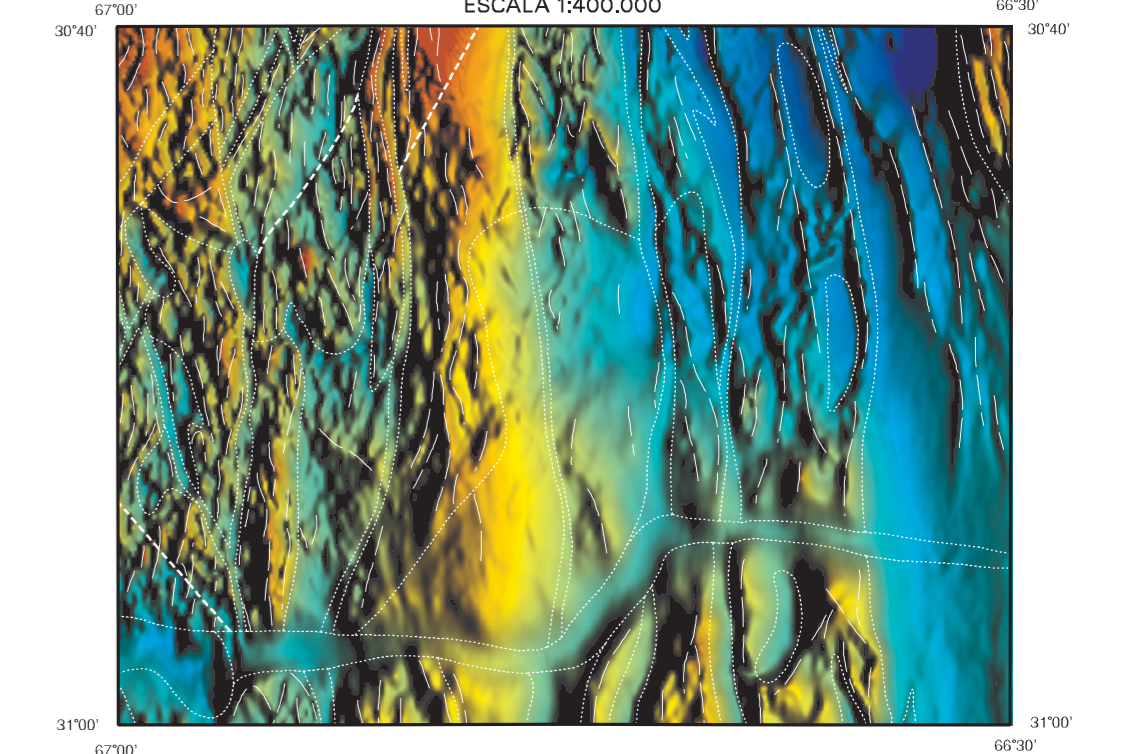
ESQUEMA REGIONAL
ESCALA 1:1.000.000



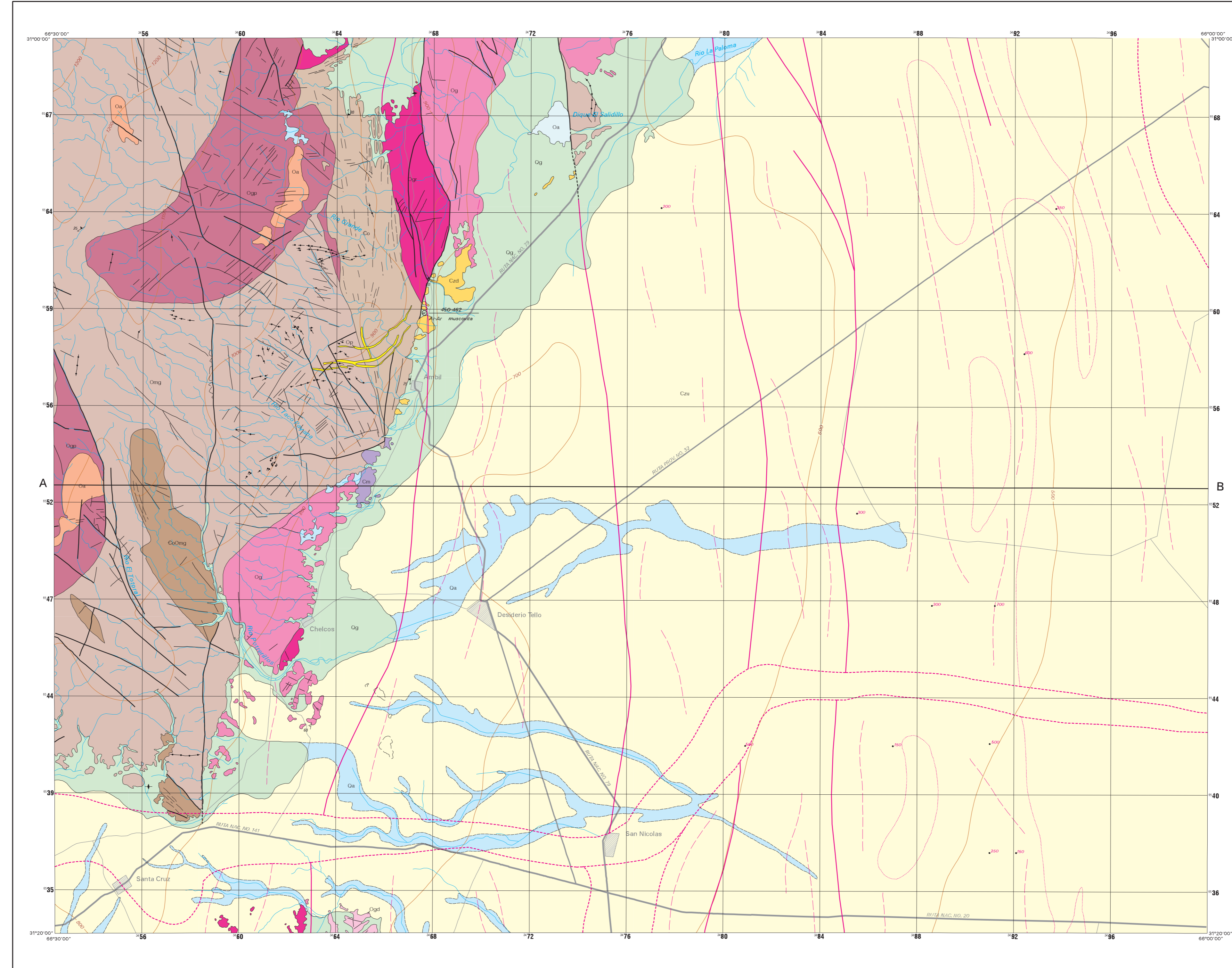
ESQUEMA DEL BASAMENTO
ESCALA 1:400.000



INTERPRETACION MAGNETICA
ESCALA 1:400.000



SERVICIO GEOLOGICO
MINERO ARGENTINO
(SEGEMAR)

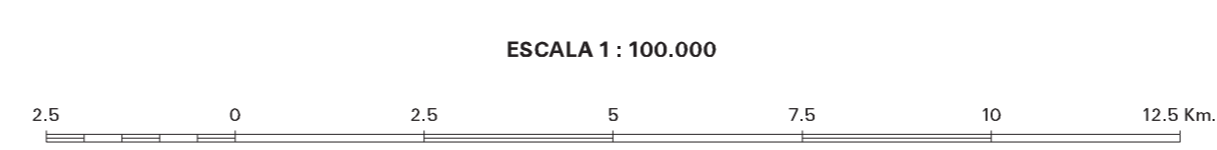


La presente publicación se ajusta a la cartografía oficial, establecida por el Poder Ejecutivo Nacional, a través del IGM - Ley 22.963 - LEY Nro. 24.224 de REORDENAMIENTO MINERO. EDICION 1997

La información contenida en este mapa fue obtenida durante el programa "Mapas Geocientíficos de las Sierras Pampeanas: Proyecto Argentino-Australiano de Cooperación" llevado a cabo por la Secretaría de Minería de la Nación y la Organización del Servicio Geológico Australiano (AGSO), bajo un MCT firmado en Noviembre 1994, por el Secretario de Minería de la Nación Dr. A. E. Maza.

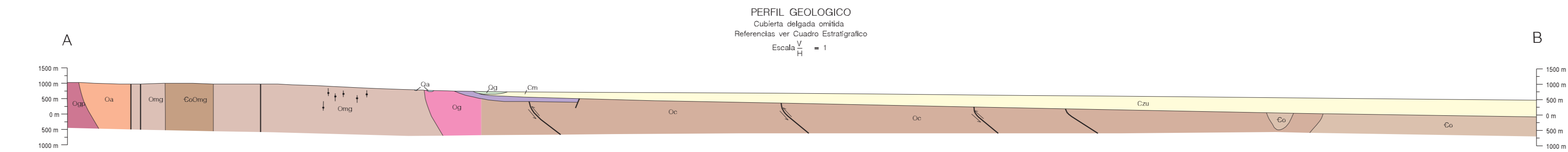
Es propiedad de Servicio Geológico Minero Argentino (SEGEMAR). Prohibida su reproducción.

En lo posible, AGSO ha utilizado técnicas e instrumentos para lograr los mejores resultados e información posible. Sin embargo, tales técnicas e instrumentos no son necesariamente perfectos. En consecuencia, AGSO no garantiza o hace declaraciones o representación sobre la precisión o integridad de cualquier información contenida en este documento. EL USUARIO NO DEBERA BASARSE SOLAMENTE EN ESTA INFORMACION CUANDO SE CONSIDEREN TEMAS QUE TENGAN IMPLICANCIAS COMERCIALES.



ESCALA 1:100.000
PROYECCION MERCATOR TRANSVERSAL (CONFORME GAUSS-KRÜGER)
DATUM GEODESICO INTERNACIONAL (CAMPO RICARDO)
MERIDIANO CENTRAL: 69°00'00"
PUNTO DE ORIGEN: 30°00'00"
FACTOR DE ESCALA: 1,0
NORTE MAGNETICO: 0,0
ESTE IMAGINARIO: 3.500.000

PERFIL GEOLOGICO
Cubierta delgada omitida
Escala V/H = 1



CUADRO ESTRATIGRAFICO

CENOZOICO	CUATERNARIO	Levantamiento diferencial	Og, Oa, Czd, Czu	Arena, fango, grava; depósito de cono aluvial, depósitos de talud; Arena, fango, grava; depósito aluvial.
	CAMBRIANO	Cuenca cratónica	Cm	Formación Malanzán Arenisca, fangolita, conglomerado; conglomerado basal, grta. localmente verde.
PALEOZOICO	ORDOVICICO INFERIOR	Complejo Igneo Chepes; magmatismo granitoideo	Op, Oa, Ogr, Ogp, Ogd, Omg, Og	Diques pegmatíticos, aptíticos, microgranita Granito Asperezas Leucogranito, granito con escasa biotita, blanco a rosado; Monzogranito biotítico gris claro a rosado; Monzogranito biotítico porfirico a serrado; escasa granodiorita; Granodiorita biotítica con escasa hornblenda; escasa monzogranita, tonalita, gris claro a medio; Migmatita estromatolítica, schlieren, nebulítica; enclaves de litologías del Complejo Oita; granito biotítico muscovítico; pegmatitas, aptitas; escasos monzogranito, granodiorita, tonalita, cuarzo diorita; Granito 25-75 por ciento (pci, granodiorita 25-75 pc
		Complejo Igneo Chepes, migmatita Complejo Oita 25-75 pc, migmatita 25-75 pc	Co, Omg	
		Complejo Metamórfico Oita; sedimentación, deformación, metamorfismo regional	Oa	
		Complejo Oita	Co	Cuarzita biotítica muscovítica a pizarra, filitas y esquistos cuarzo-micáceos; escaso esquistos o gneis de plagioclasa y hornblenda, granulito esquistoso o gneolito.

REFERENCIAS GEOLOGICAS

—	Contacto geológico comprobado	∠ ₁₀	Rumbo e inclinación de la foliación; primero episodio de deformación
- - -	Contacto geológico aproximado	∠ ₂₀	Rumbo e inclinación de bandas de flujo
—	Falla comprobada	⊙	Edad isotópica (Ma), y método
- - -	Falla cubierta	⊙	Contacto geológico (de la interpretación geofísica)
—	Falla con indicación de desplazamiento relativo	—	Falla (de la interpretación geofísica)
—	Falla inversa; triángulos en labio elevado	—	Falla (de la interpretación geofísica)
—	Zona de cizalla	—	Trend of banding, geophysical
—	Dique o vena	—	Lineación (de la interpretación geofísica)
—	Plegue secundario mostrando buzamiento axial	—	Profundidad a la fuente magnética
—	Lineación		
—	Foliación vertical		

REFERENCIAS CARTOGRAFICAS

—	Camino principal	—	Corriente de agua, menor
—	Camino secundario	—	Curva topográfica, intervalo 100m
—	Camino menor		

INFORMACION TOPOGRAFICA

—	MAPA TOPOGRAFICO ESCALA 1:20.000
—	IMAGENES DE LANDSAT TM5

DIAGRAMA DE LOCALIZACION

