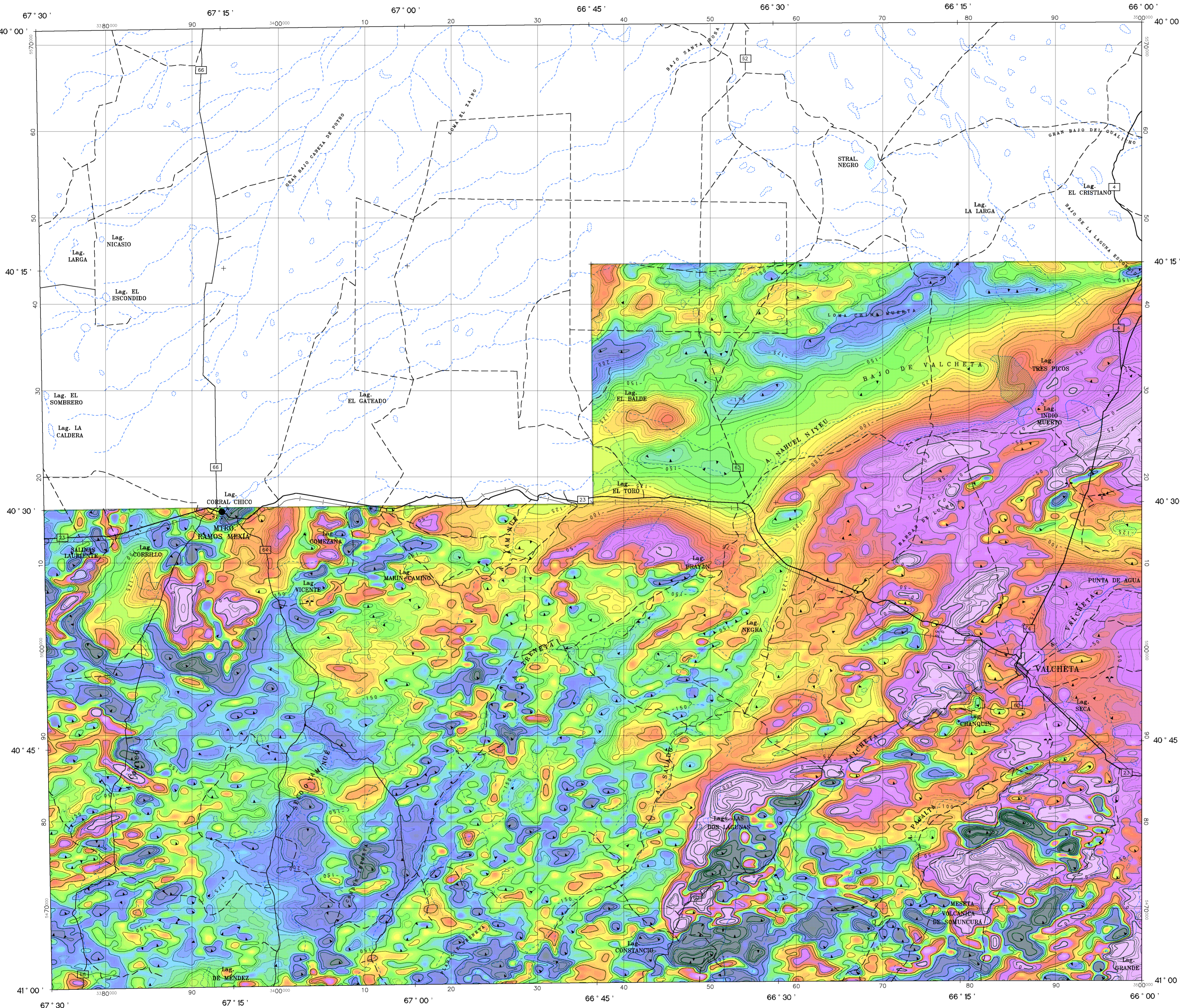


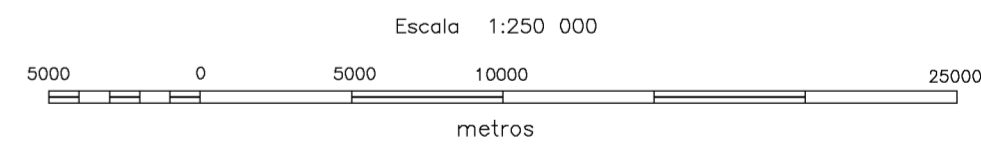
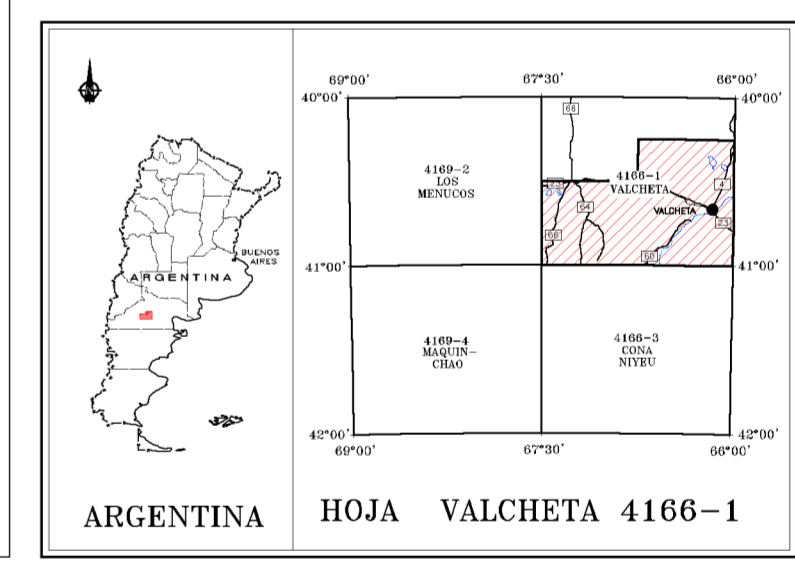
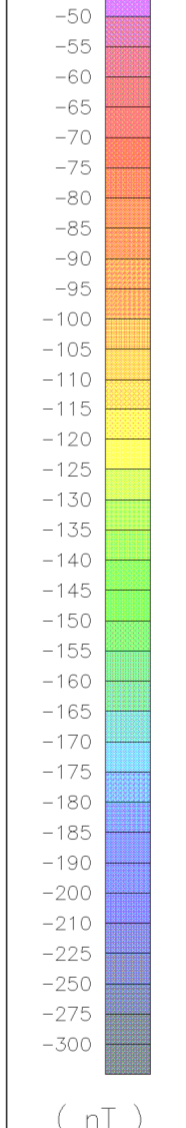
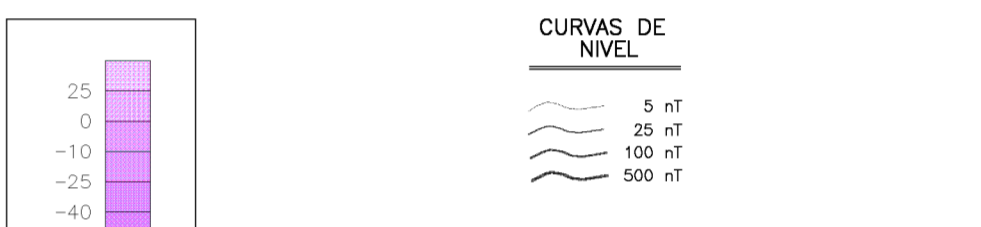
VALCHETA

HOJA VALCHETA 4166-1



ESPECIFICACIONES DEL LEVANTAMIENTO		ESPECIFICACIONES DE LOS EQUIPOS DE NAVEGACIÓN	
KILOMETRAJE TOTAL:	10900 km	GPS:	GPS DIFERENCIAL
VELOCIDAD PROMEDIO:	280 km/h		TRIMBLE-4000SE
DIRECCIÓN DE LAS LÍNEAS DE VUELO:	0° AZ		OMNI-STAR
ESPACIO ENTRE LAS LÍNEAS DE VUELO:	1000 m		3000 LRB
ESPACIO ENTRE LAS LÍNEAS DE CONTROL:	7500 m		CONSOLA DE NAVEGACIÓN PNAV-486
ALTITUD DE VUELO:	120 m	CÁMARA:	VHS VIDEO COLOR
NAVEGACIÓN:	GPS Y VIDEO COLOR		
INTERVALO DE MUESTREO:	0.1 s		
DATOS MAGNÉTICOS:	1 s		
DATOS ESPECTROMÉTRICOS:	1 s		

ESPECIFICACIONES DE LOS APARATOS		INFORMACIÓN SOBRE LA CARTA	
AVIÓN:	PIPER PA-31T	PROYECCIÓN:	TM, GAUSS-KRUGER
MAGNETÓMETRO:	CHEYENNE II, C-GHRM	ELIPSOIDE:	HAYFORD INTERNATIONAL
	SCINTRIX CS2	DATUM:	CAMPO INCHAUPE ARGENTINA
	MAGNETÓMETRO A VAPOR DE CESIUM	MERIDIANO CENTRAL:	66° W
ESTACIÓN DE BASE:	SISTEMA DEM GSM-19	EXCENTRICIDAD ESTE:	3500000 m
ESPECTRÓMETRO:	GR-820, EXPLORANILUM	EXCENTRICIDAD NORTE:	1002288.3 m
ALTIMÉTRICO:	ANT-133		
REGISTRO DIGITAL:	PDS 1000	CELDA DE LA CUADRÍCULA:	200 m
		IGRF:	SUSTRADO



SUBSECRETARIA DE MINERIA DE LA NACION

INSTITUTO DE GEOLOGIA Y RECURSOS MINERALES

SEGEMAR

SERVICIO GEOLOGICO MINERO ARGENTINO

LEVANTAMIENTO GEOFÍSICO AÉREO MAGNETOMETRÍA Y ESPECTROMETRÍA DE RAYOS GAMMA ÁREA VALCHETA

HOJA VALCHETA 4166-1

CAMPO MAGNÉTICO NIVELADO Y CORREGIDO IGRF

Escala :	1:250 000	Nro. de Proyecto:	98A07-21	CMG1V250
Compilación :	2000	Fecha de vuelo:	1999	

SIAL Géosciences inc.