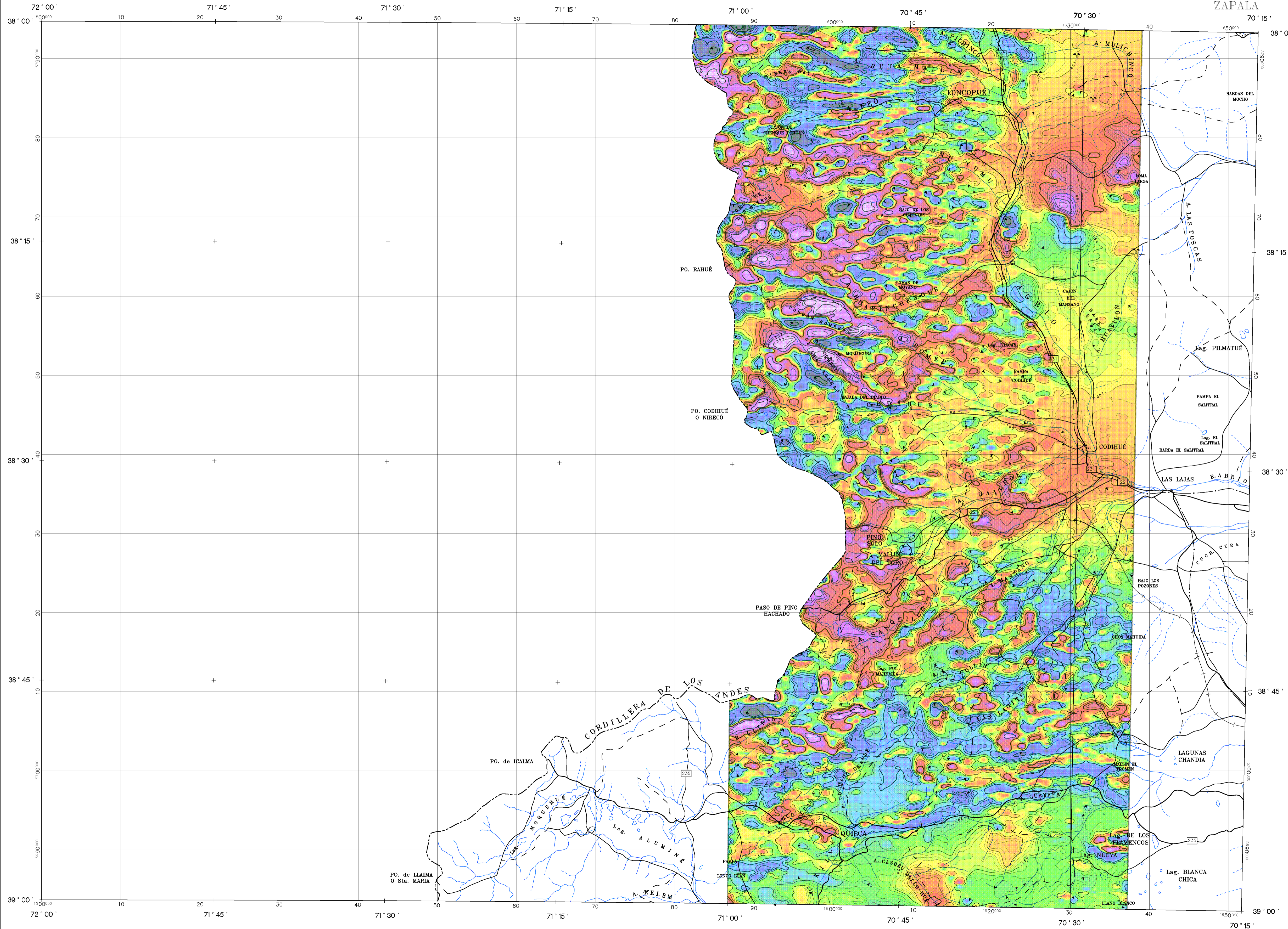


PASO DE PINO HACHADO

ZAPALA

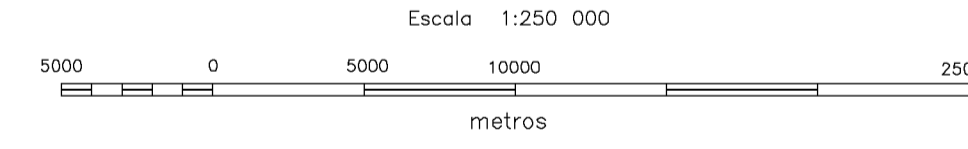
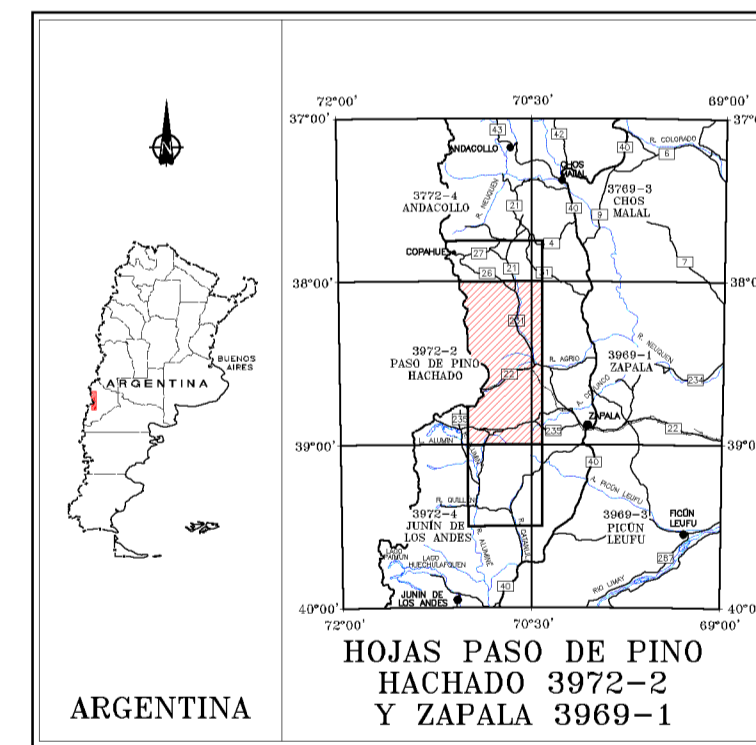
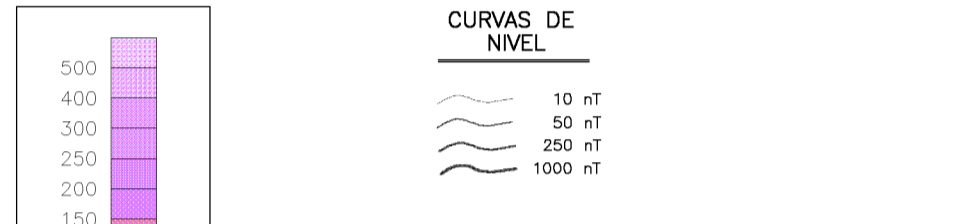
HOJAS PASO DE PINO HACHADO 3972-2

Y ZAPALA 3969-1



ESPECIFICACIONES DEL LEVANTAMIENTO		ESPECIFICACIONES DE LOS EQUIPOS DE NAVEGACIÓN	
KILOMETRAJE TOTAL:	12100 km	GPS:	GPS DIFERENCIAL
VELOCIDAD PROMEDIO:	260 km/h		- TRIMBLE-4000SE,
DIRECCIÓN DE LAS LINEAS DE VUELO:	σ AZ		- OMNI-STAR -
ESPACIO ENTRE LAS LINEAS DE VUELO:	1000 m		3000 ERS
ESPACIO ENTRE LAS LINEAS DE CONTROL:	7500 m		CONSOLA DE NAVEGACIÓN
ALTIMETRO:	150 m		PNAV-488
INTERVALO DE MUESTREO:	GPS Y VIDEO COLOR	CÁMARA:	VHS VIDEO COLOR
DATOS MAGNÉTICOS:	0.1 s		
DATOS ESPECTROMÉTRICOS:	1 s		

ESPECIFICACIONES DE LOS APARATOS		INFORMACIÓN SOBRE LA CARTA	
AVIÓN:	PIPER PA-31T	PROYECCIÓN:	TM, GAUSS-KRUGER
	CHEYENNE II C-GRM	ELIPSOIDE:	HAYFORD
MAGNETÓMETRO:	SCINTREX CS2		INTERNATIONAL
	MAGNETÓMETRO A VAPOR DE CESIUM	DATUM:	CAMPO INCHAUSPE ARGENTINA
ESTACIÓN DE BASE:	SISTEMA GEM GSM-19	MERIDIANO CENTRAL:	72° W
ESPECTRÓMETRO:	GR-820, EXPLORANUM	EXCENTRICIDAD ESTE:	1500000 m
	RAYOS GAMMA	EXCENTRICIDAD NORTE:	10002288.3 m
ALTIMETRO:	ANT-133		
REGISTRO DIGITAL:	POAS 1000	CELDA DE LA CUADRÍCULA:	200 m
		IGRF:	SUSTRADO



SUBSECRETARÍA DE MINERÍA DE LA NACIÓN

INSTITUTO DE GEOLOGÍA Y RECURSOS MINERALES
SEGEMAR
SERVICIO GEOLOGICO MINERO ARGENTINO

LEVANTAMIENTO GEOFÍSICO AÉREO MAGNETOMETRÍA Y ESPECTROMETRÍA DE RAYOS GAMMA
ÁREA DE ZAPALÁ

HOJAS PASO DE PINO HACHADO 3972-2 Y ZAPALA 3969-1
CAMPO MAGNÉTICO NIVELADO Y CORREGIDO IGRF

Escala :	1:250 000	Nro. de Proyecto:	98A01-07	CMG2N250
Compilación :	2000	Fecha de vuelo:	1999	

